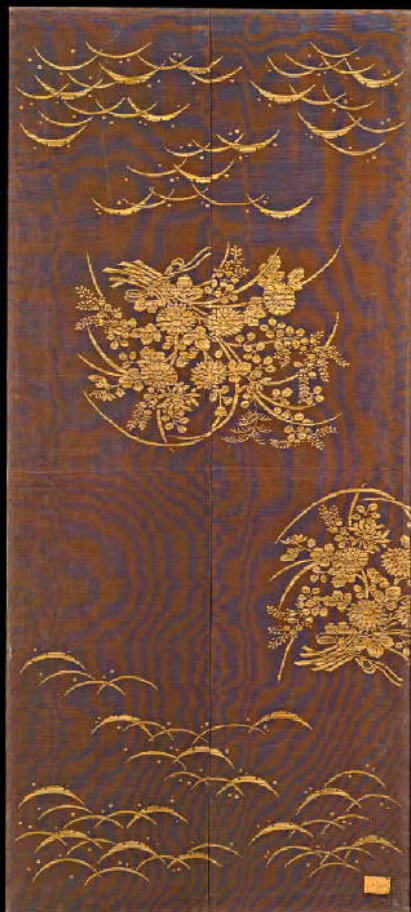


SCHEDA



CD - CODICI

TSK - Tipo Scheda OA

LIR - Livello ricerca C

NCT - CODICE UNIVOCO

NCTR - Codice regione 03

NCTN - Numero catalogo generale 01978222

ESC - Ente schedatore R03

ECP - Ente competente S27

EPR - Ente proponente S27

OG - OGGETTO

OGT - OGGETTO

OGTD - Definizione tessuto

SGT - SOGGETTO

SGTI - Identificazione Crisantemi

LC - LOCALIZZAZIONE GEOGRAFICO-AMMINISTRATIVA

PVC - LOCALIZZAZIONE GEOGRAFICO-AMMINISTRATIVA ATTUALE

PVCS - Stato Italia

PVCR - Regione Lombardia

PVCP - Provincia MI

| | |
|--|--|
| PVCC - Comune | Milano |
| LDC - COLLOCAZIONE SPECIFICA | |
| LDCT - Tipologia | capannone |
| LDCQ - Qualificazione | deposito |
| LDCN - Denominazione | Acciaierie Ansaldo (ex) |
| LDCU - Denominazione spazio viabilistico | Via Savona, 39 |
| LDCM - Denominazione raccolta | Raccolte Artistiche del Castello Sforzesco |
| LDCS - Specifiche | Padiglione 17 A |
| UB - UBICAZIONE E DATI PATRIMONIALI | |
| INV - INVENTARIO DI MUSEO O SOPRINTENDENZA | |
| INVN - Numero | G 00664 |
| INVD - Data | 1876 post |
| DT - CRONOLOGIA | |
| DTZ - CRONOLOGIA GENERICA | |
| DTZG - Secolo | sec. XIX |
| DTS - CRONOLOGIA SPECIFICA | |
| DTSI - Da | 1800 |
| DTSV - Validita' | ca |
| DTSF - A | 1899 |
| DTSL - Validita' | ca |
| DTM - Motivazione cronologia | analisi stilistica |
| AU - DEFINIZIONE CULTURALE | |
| ATB - AMBITO CULTURALE | |
| ATBD - Denominazione | manifattura giapponese |
| ATBR - Riferimento all'intervento | esecutore |
| ATBM - Motivazione dell'attribuzione | analisi stilistica |
| MT - DATI TECNICI | |
| MTC - Materia e tecnica | tessuto/ operato |
| MTC - Materia e tecnica | carta/ doratura |
| MTC - Materia e tecnica | legno |
| MIS - MISURE | |
| MISU - Unita' | cm |
| MISA - Altezza | 157 |
| MISL - Larghezza | 69 |
| CO - CONSERVAZIONE | |
| STC - STATO DI CONSERVAZIONE | |
| STCC - Stato di conservazione | discreto |
| STCS - Indicazioni specifiche | da restaurare |

DA - DATI ANALITICI**DES - DESCRIZIONE****DESO - Indicazioni
sull'oggetto**

Garza composta con decorazioni in oro cartaceo. Serie di due fasce verticali cucite assieme e montate su pannello di legno. Fondo violaceo con disegno in oro lucido cartaceo di composizioni di crisantemi con fogliame legati alla base. Sul fondo decorazione con cielo stilizzato. Montato su pannello di legno.

DESI - Codifica Iconclass

25 G 41 (CRISANTEMO)

**DESS - Indicazioni sul
soggetto**

Fiori: crisantemi.

ISR - ISCRIZIONI**ISRC - Classe di
appartenenza**

documentaria

ISRS - Tecnica di scrittura

a penna (?)

ISRT - Tipo di caratteri

numeri arabi

ISRP - Posizione

retro (?)

ISRI - Trascrizione

99 (su etichetta in carta)

NSC - Notizie storico-critiche

(Descrizione e commenti in Archivio Museo).

TU - CONDIZIONE GIURIDICA E VINCOLI**CDG - CONDIZIONE GIURIDICA****CDGG - Indicazione
generica**

proprietà Ente pubblico territoriale

**CDGS - Indicazione
specificata**

Comune di Milano

DO - FONTI E DOCUMENTI DI RIFERIMENTO**FTA - DOCUMENTAZIONE FOTOGRAFICA****FTAX - Genere**

documentazione allegata

FTAP - Tipo

fotografia digitale

FTAN - Codice identificativo

R03 OA-6c070-00422_01

AD - ACCESSO AI DATI**ADS - SPECIFICHE DI ACCESSO AI DATI****ADSP - Profilo di accesso**

1

ADSM - Motivazione

scheda contenente dati liberamente accessibili

CM - COMPILAZIONE**CMP - COMPILAZIONE****CMPD - Data**

2009

CMPN - Nome

Morena F.

**FUR - Funzionario
responsabile**

Orsini C.

RVM - TRASCRIZIONE PER INFORMATIZZAZIONE**RVMD - Data**

2009

RVMN - Nome

Morena F.