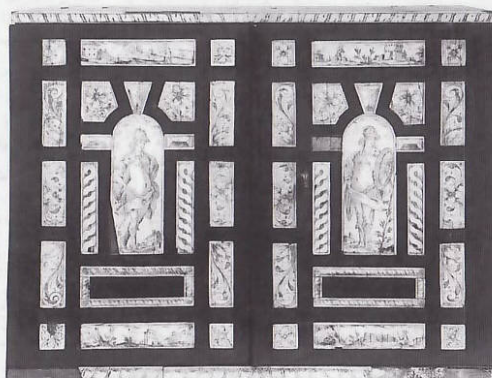


# SCHEDA



## CD - CODICI

TSK - Tipo Scheda OA

LIR - Livello ricerca C

### NCT - CODICE UNIVOCO

NCTR - Codice regione 03

NCTN - Numero catalogo generale 01976197

ESC - Ente schedatore R03

ECP - Ente competente S27

EPR - Ente proponente R03

## OG - OGGETTO

### OGT - OGGETTO

OGTD - Definizione stipo

### SGT - SOGGETTO

SGTI - Identificazione Figure allegoriche femminili

## LC - LOCALIZZAZIONE GEOGRAFICO-AMMINISTRATIVA

### PVC - LOCALIZZAZIONE GEOGRAFICO-AMMINISTRATIVA ATTUALE

PVCS - Stato Italia

PVCR - Regione Lombardia

PVCP - Provincia MI

PVCC - Comune Milano

### LDC - COLLOCAZIONE SPECIFICA

LDCT - Tipologia castello

LDCQ - Qualificazione comunale

LDCN - Denominazione attuale Castello Sforzesco

LDCU - Indirizzo Piazza Castello, 1

LDCM - Denominazione raccolta Raccolte Artistiche del Castello Sforzesco

LDCS - Specifiche	Sala XVI
-------------------	----------

## UB - UBICAZIONE E DATI PATRIMONIALI

### INV - INVENTARIO DI MUSEO O SOPRINTENDENZA

INVN - Numero	Mobili 1849
---------------	-------------

INVD - Data	1877-
-------------	-------

## DT - CRONOLOGIA

### DTZ - CRONOLOGIA GENERICA

DTZG - Secolo	sec. XVII
---------------	-----------

### DTS - CRONOLOGIA SPECIFICA

DTSI - Da	1600
-----------	------

DTSF - A	1699
----------	------

DTM - Motivazione cronologia	analisi stilistica
------------------------------	--------------------

## DT - CRONOLOGIA

### DTZ - CRONOLOGIA GENERICA

DTZG - Secolo	sec. XIX
---------------	----------

DTZS - Frazione di secolo	seconda metà
---------------------------	--------------

### DTS - CRONOLOGIA SPECIFICA

DTSI - Da	1850
-----------	------

DTSF - A	1899
----------	------

DTM - Motivazione cronologia	analisi stilistica
------------------------------	--------------------

## AU - DEFINIZIONE CULTURALE

### ATB - AMBITO CULTURALE

ATBD - Denominazione	bottega lombarda (?)
----------------------	----------------------

ATBM - Motivazione dell'attribuzione	analisi stilistica
--------------------------------------	--------------------

## MT - DATI TECNICI

MTC - Materia e tecnica	legno di pero/ impiallacciatura in ebano/ intarsio in avorio
-------------------------	--

### MIS - MISURE

MISU - Unità	cm
--------------	----

MISA - Altezza	45,5
----------------	------

MISL - Larghezza	67
------------------	----

MISP - Profondità	29
-------------------	----

## CO - CONSERVAZIONE

### STC - STATO DI CONSERVAZIONE

STCC - Stato di conservazione	buono
-------------------------------	-------

## DA - DATI ANALITICI

### DES - DESCRIZIONE

DESO - Indicazioni sull'oggetto	Lo stipo consta di sette cassetti e du uno sportello centrale (che a sua volta chiude cinque cassettoni) decorati con piccoli pannelli in avorio raffiguranti paesaggi e una figura allegorica.
---------------------------------	---

DESI - Codifica Iconclass	NR
---------------------------	----

DESS - Indicazioni sul soggetto	Paesaggio. Allegorie: figure femminili. Armi: scudo; lancia. Figure: figure maschili; figure femminili. Paesaggio. Oggetti: rete.
---------------------------------	---

**NSC - Notizie storico-critiche**

La dubbia provenienza è ascrivibile al fatto che la struttura è riconducibile ad una manifattura lombarda, mentre l'intarsio in avorio è una consuetudine propria delle botteghe napoletane. L'opera, assemblata nella metà dell'Ottocento con frammenti antichi, è un perfetto esempio del gusto neorinascimentale. Il motivo decorativo a treccia presente nei due piccoli pomelli disposti ai lati della figura femminile si ritrova anche in un analogo stipo conservato nel Museo Leone di Vercelli.

**TU - CONDIZIONE GIURIDICA E VINCOLI****CDG - CONDIZIONE GIURIDICA****CDGG - Indicazione generica**

proprietà Ente pubblico territoriale

**CDGS - Indicazione specifica**

Comune di Milano

**DO - FONTI E DOCUMENTI DI RIFERIMENTO****FTA - DOCUMENTAZIONE FOTOGRAFICA****FTAX - Genere**

documentazione allegata

**FTAP - Tipo**

fotografia b/n

**FTAN - Codice identificativo**

R03 OA-5q030-00042\_01

**FTAT - Note**

Scansione da Museo d'Arti Applicate. Mobili e intagli lignei, 1996.

**FTA - DOCUMENTAZIONE FOTOGRAFICA****FTAX - Genere**

documentazione allegata

**FTAP - Tipo**

fotografia b/n

**FTAN - Codice identificativo**

R03 OA-5q030-00042\_02

**FTAT - Note**

Scansione da Museo d'Arti Applicate. Mobili e intagli lignei, 1996.

**FTA - DOCUMENTAZIONE FOTOGRAFICA****FTAX - Genere**

documentazione esistente

**FTAP - Tipo**

fotografia b/n

**FTAD - Data**

2000/00/00

**FTAN - Codice identificativo**

R03 OA-5q030-00042\_03

**BIB - BIBLIOGRAFIA****BIBX - Genere**

bibliografia specifica

**BIBA - Autore**

Colle E.

**BIBD - Anno di edizione**

1996

**BIBH - Sigla per citazione**

NR

**BIBN - V., pp., nn.**

pp. 202-203 n. 285

**AD - ACCESSO AI DATI****ADS - SPECIFICHE DI ACCESSO AI DATI****ADSP - Profilo di accesso**

1

**ADSM - Motivazione**

scheda contenente dati liberamente accessibili

**CM - COMPILAZIONE****CMP - COMPILAZIONE****CMPD - Data**

1996

**CMPN - Nome**

Colle, Enrico

**FUR - Funzionario**

<b>responsabile</b>	Tasso, Francesca
---------------------	------------------

<b>RVM - TRASCRIZIONE PER INFORMATIZZAZIONE</b>
---

<b>RVMD - Data</b>	2009
--------------------	------

<b>RVMN - Nome</b>	De Palma, Ilaria
--------------------	------------------