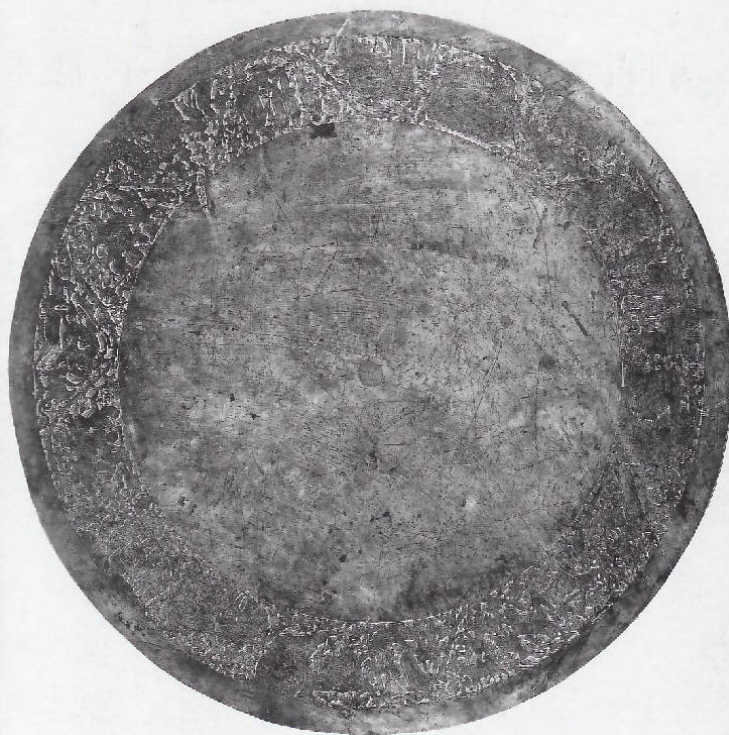


SCHEDA



CD - CODICI

TSK - Tipo Scheda OA

LIR - Livello ricerca C

NCT - CODICE UNIVOCO

NCTR - Codice regione 03

NCTN - Numero catalogo generale 01976215

ESC - Ente schedatore R03

ECP - Ente competente S27

EPR - Ente proponente R03

OG - OGGETTO

OGT - OGGETTO

OGTD - Definizione tavolo

OGTN - Denominazione /dedicazione Piano di tavolo

SGT - SOGGETTO

SGTI - Identificazione Caccia al cervo

SGTI - Identificazione Fontana d'Amore

SGTI - Identificazione Tristano e Isotta

SGTI - Identificazione Giudizio di Paride

LC - LOCALIZZAZIONE GEOGRAFICO-AMMINISTRATIVA

PVC - LOCALIZZAZIONE GEOGRAFICO-AMMINISTRATIVA ATTUALE

PVCS - Stato Italia

PVCR - Regione Lombardia

PVCP - Provincia MI

PVCC - Comune	Milano
LDC - COLLOCAZIONE SPECIFICA	
LDCT - Tipologia	castello
LDCQ - Qualificazione	comunale
LDCN - Denominazione attuale	Castello Sforzesco
LDCU - Indirizzo	Piazza Castello, 1
LDCM - Denominazione raccolta	Raccolte Artistiche del Castello Sforzesco
LDCS - Specifiche	Sala XVII
UB - UBICAZIONE E DATI PATRIMONIALI	
INV - INVENTARIO DI MUSEO O SOPRINTENDENZA	
INVN - Numero	Mobili 20
INVD - Data	1877-
DT - CRONOLOGIA	
DTZ - CRONOLOGIA GENERICA	
DTZG - Secolo	sec. XV
DTZS - Frazione di secolo	seconda metà
DTS - CRONOLOGIA SPECIFICA	
DTSI - Da	1450
DTSV - Validità	(?)
DTSF - A	1499
DTSL - Validità	(?)
DTM - Motivazione cronologia	analisi stilistica
AU - DEFINIZIONE CULTURALE	
ATB - AMBITO CULTURALE	
ATBD - Denominazione	bottega veneta
ATBM - Motivazione dell'attribuzione	analisi stilistica
MT - DATI TECNICI	
MTC - Materia e tecnica	legno di cedro/ doratura/ intaglio
MIS - MISURE	
MISU - Unità	cm
MISD - Diametro	147
MISS - Spessore	3
MIST - Validità	ca
CO - CONSERVAZIONE	
STC - STATO DI CONSERVAZIONE	
STCC - Stato di conservazione	buono
RS - RESTAURI	
RST - RESTAURI	
RSTD - Data	1986

RSTN - Nome operatore

Malgrati, Dante

DA - DATI ANALITICI**DES - DESCRIZIONE****DESO - Indicazioni
sull'oggetto**

Piano di tavolo rotondo con fascia circolare intagliata con scene.

DESI - Codifica Iconclass

NR

**DESS - Indicazioni sul
soggetto**

Piante: acanto. Personaggi letterari: Tristano; Isotta. Personaggi mitologici: Paride. Animali: cervo; cane; lepre; cavallo; leopardo. Armi: arco; frecce. Figure: figure femminili; figure maschili; dame; cavalieri; cacciatori; re. Oggetti: fontana; faretra. Oggetti: fontana.

NSC - Notizie storico-critiche

Il piano di tavolo, che (come documenta una vecchia fotografia del Museo) poggiava su di un supporto in legno di noce intagliato aggiunto nell'Ottocento, fu acquistato per la Scuola d'Arte Applicata all'asta della collezione del conte Giovan Battista Lucini Passalacqua curata da Giulio Sambon nel giugno 1897. Qui, al lotto n. 501, si legge che il "piano di cipresso con decorazione a figure a basso intaglio" era sostenuto da un "piede moderno di noce intagliato". L'intaglio a fondo ribassato disposto a contornare il piano raffigura, tra girali di foglie d'acanto e su di uno sfondo che in origine doveva essere totalmente dorato, alcuni dei temi cari all'estetica tardogotica, ad esempio la Caccia al cervo, la Fontana dell'amore, la Leggenda di Tristano e Isotta e il Giudizio di Paride, secondo un uso assai diffuso fin dalla fine del Trecento nelle principesche corti di Milano, Ferrara, Mantova, Verona e Padova. Le fonti antiche parlano infatti di varie sale ricche "d'oro e de Penture" affrescate dall'Altichiero sia nella reggia degli Scaligeri a Verona che in quella dei Carraresi a Padova e di diversi cicli di dipinti ispirati alle avventure di Ivain, agli amori di Tristano e Isotta e ad altri personaggi del ciclo arturano eseguiti in alcuni castelli Veneti, come ad esempio Castel Roncolo e Castel Rodengo, oltre che nell'allora famosa "saleta Lanzeloti" nel Palazzo Ducale di Mantov. Scene di caccia e episodi della vita di corte erano affrescati pure nelle residenze di campagna dei d'Este, dette anche "delizie", mentre nel castello di Avio presso Trento sussistono ancora le figurazioni amorose della cosiddetta damera d'amore realizzate intorno al 1330 sulla traccia del poema Documenti d'amore di Francesco da Barberino. Si potrebbe dunque pensare che questo piano di tavolo, così come gli analoghi cassoni decorati con scene di vita cortese del Museo, sia stato realizzato da artigiani Veneti durante la seconda metà del Quattrocento in sintonia con i cicli decorativi presenti nelle sale dei palazzi e dei castelli del Trentino, del Veneto e del territorio mantovano.

TU - CONDIZIONE GIURIDICA E VINCOLI**ACQ - ACQUISIZIONE****ACQT - Tipo acquisizione**

acquisto

ACQN - Nome

Lucini Passalacqua, Giovan Battista

ACQD - Data acquisizione

1897

CDG - CONDIZIONE GIURIDICA**CDGG - Indicazione
generica**

proprietà Ente pubblico territoriale

**CDGS - Indicazione
specificata**

Comune di Milano

DO - FONTI E DOCUMENTI DI RIFERIMENTO**FTA - DOCUMENTAZIONE FOTOGRAFICA**

FTAX - Genere	documentazione allegata
FTAP - Tipo	fotografia b/n
FTAN - Codice identificativo	R03 OA-5q030-00084_01
FTAT - Note	Scansione da Museo d'Arti Applicate. Mobili e intagli lignei, 1996.
FTA - DOCUMENTAZIONE FOTOGRAFICA	
FTAX - Genere	documentazione allegata
FTAP - Tipo	fotografia b/n
FTAN - Codice identificativo	R03 OA-5q030-00084_02
FTAT - Note	Scansione da Museo d'Arti Applicate. Mobili e intagli lignei, 1996.
FTA - DOCUMENTAZIONE FOTOGRAFICA	
FTAX - Genere	documentazione allegata
FTAP - Tipo	fotografia colore
FTAN - Codice identificativo	R03 OA-5q030-00084_03
FTAT - Note	Scansione da Museo d'Arti Applicate. Mobili e intagli lignei, 1996.
FTA - DOCUMENTAZIONE FOTOGRAFICA	
FTAX - Genere	documentazione allegata
FTAP - Tipo	fotografia colore
FTAN - Codice identificativo	R03 OA-5q030-00084_04
FTAT - Note	Scansione da Museo d'Arti Applicate. Mobili e intagli lignei, 1996.
FTA - DOCUMENTAZIONE FOTOGRAFICA	
FTAX - Genere	documentazione allegata
FTAP - Tipo	fotografia digitale
FTAN - Codice identificativo	R03 OA-5q030-00084_05
FTA - DOCUMENTAZIONE FOTOGRAFICA	
FTAX - Genere	documentazione allegata
FTAP - Tipo	fotografia digitale
FTAN - Codice identificativo	R03 OA-5q030-00084_06
FTA - DOCUMENTAZIONE FOTOGRAFICA	
FTAX - Genere	documentazione allegata
FTAP - Tipo	fotografia digitale
FTAN - Codice identificativo	R03 OA-5q030-00084_07
FTA - DOCUMENTAZIONE FOTOGRAFICA	
FTAX - Genere	documentazione allegata
FTAP - Tipo	fotografia digitale
FTAN - Codice identificativo	R03 OA-5q030-00084_08
FTA - DOCUMENTAZIONE FOTOGRAFICA	
FTAX - Genere	documentazione allegata
FTAP - Tipo	fotografia digitale
FTAN - Codice identificativo	R03 OA-5q030-00084_09
FTA - DOCUMENTAZIONE FOTOGRAFICA	
FTAX - Genere	documentazione esistente
FTAP - Tipo	fotografia b/n

FTAD - Data	2001/00/00
FTAN - Codice identificativo	R03 OA-5q030-00084_10
FTAT - Note	particolare
FTA - DOCUMENTAZIONE FOTOGRAFICA	
FTAX - Genere	documentazione esistente
FTAP - Tipo	negativo b/n
FTAN - Codice identificativo	R03 OA-5q030-00084_11
FTA - DOCUMENTAZIONE FOTOGRAFICA	
FTAX - Genere	documentazione esistente
FTAP - Tipo	diapositiva colore
FTAD - Data	1996/00/00
FTAN - Codice identificativo	R03 OA-5q030-00084_12
FTA - DOCUMENTAZIONE FOTOGRAFICA	
FTAX - Genere	documentazione esistente
FTAP - Tipo	fotografia b/n
FTAD - Data	2002/00/00
FTAN - Codice identificativo	R03 OA-5q030-00084_13
FTAT - Note	particolare
BIB - BIBLIOGRAFIA	
BIBX - Genere	bibliografia specifica
BIBA - Autore	NR
BIBD - Anno di edizione	1897
BIBH - Sigla per citazione	NR
BIBN - V., pp., nn.	p. 38 n. 501
BIB - BIBLIOGRAFIA	
BIBX - Genere	bibliografia specifica
BIBA - Autore	Rosa G.
BIBD - Anno di edizione	1963
BIBH - Sigla per citazione	NR
BIBN - V., pp., nn.	n. 90
BIB - BIBLIOGRAFIA	
BIBX - Genere	bibliografia specifica
BIBA - Autore	Chiesa G.
BIBD - Anno di edizione	1980
BIBH - Sigla per citazione	NR
BIBN - V., pp., nn.	p. 55
BIBI - V., tavv., figg.	f. 64
BIB - BIBLIOGRAFIA	
BIBX - Genere	bibliografia specifica
BIBA - Autore	Colle E.
BIBD - Anno di edizione	1996
BIBH - Sigla per citazione	NR

BIBN - V., pp., nn.

pp. 328-331 n. 597

AD - ACCESSO AI DATI**ADS - SPECIFICHE DI ACCESSO AI DATI****ADSP - Profilo di accesso**

1

ADSM - Motivazione

scheda contenente dati liberamente accessibili

CM - COMPILAZIONE**CMP - COMPILAZIONE****CMPD - Data**

1996

CMPN - Nome

Colle, Enrico

**FUR - Funzionario
responsabile**

Tasso, Francesca

RVM - TRASCRIZIONE PER INFORMATIZZAZIONE**RVMD - Data**

2009

RVMN - Nome

De Palma, Ilaria