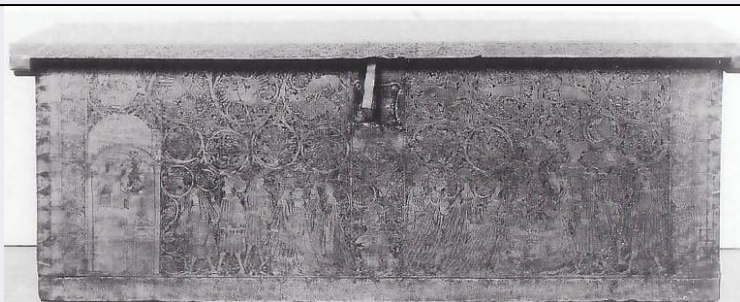


SCHEDA



CD - CODICI

TSK - Tipo Scheda OA

LIR - Livello ricerca C

NCT - CODICE UNIVOCO

NCTR - Codice regione 03

NCTN - Numero catalogo generale 01976216

ESC - Ente schedatore R03

ECP - Ente competente S27

EPR - Ente proponente R03

OG - OGGETTO

OGT - OGGETTO

OGTD - Definizione cassone

OGTN - Denominazione /dedicazione Cassone con scene di corte

SGT - SOGGETTO

SGTI - Identificazione Scena cortese

SGTI - Identificazione Fontana d'Amore

LC - LOCALIZZAZIONE GEOGRAFICO-AMMINISTRATIVA

PVC - LOCALIZZAZIONE GEOGRAFICO-AMMINISTRATIVA ATTUALE

PVCS - Stato Italia

PVCR - Regione Lombardia

PVCP - Provincia MI

PVCC - Comune Milano

LDC - COLLOCAZIONE SPECIFICA

LDCT - Tipologia castello

LDCQ - Qualificazione comunale

LDCN - Denominazione attuale Castello Sforzesco

LDCU - Indirizzo Piazza Castello, 1

LDCM - Denominazione raccolta Raccolte Artistiche del Castello Sforzesco

LDSC - Specifiche Sala XVII

UB - UBICAZIONE E DATI PATRIMONIALI

INV - INVENTARIO DI MUSEO O SOPRINTENDENZA

INVN - Numero	Mobili 28
INVD - Data	1877-
DT - CRONOLOGIA	
DTZ - CRONOLOGIA GENERICA	
DTZG - Secolo	sec. XV
DTZS - Frazione di secolo	fine
DTS - CRONOLOGIA SPECIFICA	
DTSI - Da	1490
DTSV - Validità	(?)
DTSF - A	1499
DTSL - Validità	(?)
DTM - Motivazione cronologia	analisi stilistica
AU - DEFINIZIONE CULTURALE	
ATB - AMBITO CULTURALE	
ATBD - Denominazione	bottega veneta
ATBM - Motivazione dell'attribuzione	analisi stilistica
MT - DATI TECNICI	
MTC - Materia e tecnica	legno di pino/ pirografia
MIS - MISURE	
MISU - Unità	cm
MISA - Altezza	63
MISL - Larghezza	152,5
MISP - Profondità	56
CO - CONSERVAZIONE	
STC - STATO DI CONSERVAZIONE	
STCC - Stato di conservazione	buono
RS - RESTAURI	
RST - RESTAURI	
RSTD - Data	1955
RSTN - Nome operatore	Antoniazzi
RST - RESTAURI	
RSTD - Data	1955
RSTN - Nome operatore	Pratesi
DA - DATI ANALITICI	
DES - DESCRIZIONE	
DESO - Indicazioni sull'oggetto	Nella parte frontale del cassone sono rappresentate due scene cortesi separate da una fascia centrale con uno scudo del tipo "torneano" in voga nel Quattrocento e nel Cinquecento. A sinistra alcune dame osservano, dalla finestra di un castello, un gruppo di signori atteggiati in varie pose, mentre a destra diverse dame e cavalieri sono isposti attorno ad una fontana.
DESI - Codifica Iconclass	NR

DESS - Indicazioni sul soggetto	Figure: dame; cavalieri. Architetture: castello. Elementi architettonici: finestra. Oggetti: fontana. Animali: uccelli. Piante.
NSC - Notizie storico-critiche	<p>Attribuito dalla Rosa alla Valle dell'Adige, e cioè a quella zona della pianura padana compresa tra Mantova, Verona ed Este, dove meglio "potevano fondersi quelle correnti borgognone, tedesche ed italiane", evidenti nella decorazione del cassone, e dall'Alberici, più in generale, al Veneto, il cassone presenta un intaglio ad incavo, in parte pirografato su fondo ribassato e riempito di pasta verde, tipico delle regioni del nord Europa e diffuso, tra la fine del Quattrocento e la prima metà del secolo successivo, anche nel Trentino, nel Veneto e nel Friuli. Anche i motivi decorativi raffiguranti animali entro girali di foglie dipendono da modelli nordici e conosciuti dagli intagliatori dell'Italia settentrionale attraverso la diffusa circolazione di stoffe e ricami; mentre il tema della Fontana dell'amore è ripreso dalle pitture tardogotiche francesi, così come le vesti dei personaggi sono assai prossime a quelle indossate dalle dame e dai cavalieri raffigurati da Pisanello e dagli artisti lombardi attivi intorno alla metà del XV secolo. Si tratterebbe quindi di un arredo eseguito in Veneto verso la fine del Quattrocento, con tutta probabilità da artigiani veronesi che ripresero in queste decorazioni ad intaglio ribassato, i temi cortesi cari all'estetica tardogotica. Si potrebbe ipotizzare infine che l'uso di dipingere o di riempire i fondi di questo particolare genere di cassoni con paste colorate possa essere stato derivato dagli intagliatori Veneti dai rilievi paleocristiani dove le superfici di fondo erano spesso ricoperte con piccole tessere di mosaico o di marmi colorati. Con questa tecnica fu realizzata anche la cosiddetta Cassa malatestiana che (acquistata dallo Stato nel 1918 ed ora esposta nel Museo di Rimini) è uno dei pochissimi arredi superstiti delle dimore dei duchi di Mantova. Un interno di coperchio di cassapanca raffigurante la Crocefissione contornata da episodi della vita e della passione di Cristo si trova esposto al Museo Davia Bargellini di Bologna mentre un altro simile è conservato a Palazzo Pitti. Questi cassoni presentano analogie strutturali con le cassette delle Raccolte d'Arte Applicata (invv. 52 e 1156) e con due "sedie da campo", conservate rispettivamente nel Museo Bagatti Valsecchi di Milano e nel Museo Civico di Torino.</p>
TU - CONDIZIONE GIURIDICA E VINCOLI	
CDG - CONDIZIONE GIURIDICA	
CDGG - Indicazione generica	proprietà Ente pubblico territoriale
CDGS - Indicazione specifica	Comune di Milano
DO - FONTI E DOCUMENTI DI RIFERIMENTO	
FTA - DOCUMENTAZIONE FOTOGRAFICA	
FTAX - Genere	documentazione allegata
FTAP - Tipo	fotografia b/n
FTAN - Codice identificativo	R03 OA-5q030-00085_01
FTAT - Note	Scansione da Museo d'Arti Applicate. Mobili e intagli lignei, 1996.
FTA - DOCUMENTAZIONE FOTOGRAFICA	
FTAX - Genere	documentazione esistente
FTAP - Tipo	fotografia b/n
FTAD - Data	1996/00/00
FTAN - Codice identificativo	R03 OA-5q030-00085_02

BIB - BIBLIOGRAFIA

BIBX - Genere	bibliografia specifica
BIBA - Autore	Rosa G.
BIBD - Anno di edizione	1963
BIBH - Sigla per citazione	NR
BIBN - V., pp., nn.	n. 16

BIB - BIBLIOGRAFIA

BIBX - Genere	bibliografia specifica
BIBA - Autore	Alberici C.
BIBD - Anno di edizione	1980
BIBH - Sigla per citazione	NR
BIBN - V., pp., nn.	p. 28 n. 32

BIB - BIBLIOGRAFIA

BIBX - Genere	bibliografia specifica
BIBA - Autore	Raffaelli U.
BIBD - Anno di edizione	1989
BIBH - Sigla per citazione	NR
BIBN - V., pp., nn.	p. 84 n. 21

BIB - BIBLIOGRAFIA

BIBX - Genere	bibliografia specifica
BIBA - Autore	Colle E.
BIBD - Anno di edizione	1996
BIBH - Sigla per citazione	NR
BIBN - V., pp., nn.	pp. 133-135 n. 160

BIB - BIBLIOGRAFIA

BIBX - Genere	bibliografia specifica
BIBA - Autore	NR
BIBD - Anno di edizione	2004
BIBH - Sigla per citazione	NR
BIBN - V., pp., nn.	p. 20

BIB - BIBLIOGRAFIA

BIBX - Genere	bibliografia specifica
BIBA - Autore	NR
BIBD - Anno di edizione	2006
BIBH - Sigla per citazione	NR
BIBN - V., pp., nn.	p. 28

MST - MOSTRE

MSTT - Titolo	Giorgione: 1478-1978
MSTL - Luogo	Castelfranco Veneto, 1978
MSTD - Data	NR

MST - MOSTRE

MSTT - Titolo	Le scoperte portoghesi e il Rinascimento in Europa
----------------------	--

MSTL - Luogo	Lisbona, 1983
MSTD - Data	NR
AD - ACCESSO AI DATI	
ADS - SPECIFICHE DI ACCESSO AI DATI	
ADSP - Profilo di accesso	1
ADSM - Motivazione	scheda contenente dati liberamente accessibili
CM - COMPILAZIONE	
CMP - COMPILAZIONE	
CMPD - Data	1996
CMPN - Nome	Colle, Enrico
FUR - Funzionario responsabile	Tasso, Francesca
RVM - TRASCRIZIONE PER INFORMATIZZAZIONE	
RVMD - Data	2009
RVMN - Nome	De Palma, Ilaria