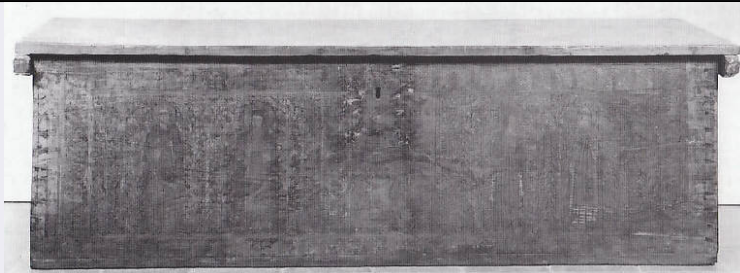


SCHEDA



CD - CODICI

TSK - Tipo Scheda OA

LIR - Livello ricerca C

NCT - CODICE UNIVOCO

NCTR - Codice regione 03

NCTN - Numero catalogo generale 01976219

ESC - Ente schedatore R03

ECP - Ente competente S27

EPR - Ente proponente R03

OG - OGGETTO

OGT - OGGETTO

OGTD - Definizione cassone

OGTN - Denominazione /dedicazione Cassone con santi

LC - LOCALIZZAZIONE GEOGRAFICO-AMMINISTRATIVA

PVC - LOCALIZZAZIONE GEOGRAFICO-AMMINISTRATIVA ATTUALE

PVCS - Stato Italia

PVCR - Regione Lombardia

PVCP - Provincia MI

PVCC - Comune Milano

LDC - COLLOCAZIONE SPECIFICA

LDCT - Tipologia castello

LDCQ - Qualificazione comunale

LDCN - Denominazione attuale Castello Sforzesco

LDCU - Indirizzo Piazza Castello, 1

LDCM - Denominazione raccolta Raccolte Artistiche del Castello Sforzesco

LDCS - Specifiche Sala XVII

UB - UBICAZIONE E DATI PATRIMONIALI

INV - INVENTARIO DI MUSEO O SOPRINTENDENZA

INVN - Numero Mobili 51

INVD - Data 1877-

DT - CRONOLOGIA

DTZ - CRONOLOGIA GENERICA**DTZG - Secolo** sec. XVI**DTZS - Frazione di secolo** inizio**DTS - CRONOLOGIA SPECIFICA****DTSI - Da** 1500**DTSV - Validità** ca**DTSF - A** 1809**DTSL - Validità** ca**DTM - Motivazione cronologia** analisi stilistica**AU - DEFINIZIONE CULTURALE****ATB - AMBITO CULTURALE****ATBD - Denominazione** bottega veneta**ATBM - Motivazione dell'attribuzione** analisi stilistica**MT - DATI TECNICI****MTC - Materia e tecnica** legno di pino/ pirografia**MIS - MISURE****MISU - Unità** cm**MISA - Altezza** 58,5**MISL - Larghezza** 163**MISP - Profondità** 52,5**CO - CONSERVAZIONE****STC - STATO DI CONSERVAZIONE****STCC - Stato di conservazione** buono**RS - RESTAURI****RST - RESTAURI****RSTD - Data** 1955**RSTN - Nome operatore** Antoniazzi**DA - DATI ANALITICI****DES - DESCRIZIONE****DESO - Indicazioni sull'oggetto** NR**DESI - Codifica Iconclass** NR**DESS - Indicazioni sul soggetto** Piante. Personaggi religiosi: S. Francesco; S. Agnese; santo diacono?; santa monaca?. Elementi architettonici: arcate; nicchie; colonne. Elementi decorativi: racemi vegetali.**NSC - Notizie storico-critiche** La tecnica ad intaglio ribassato e colorato è tipica dei cassoni prodotti in Verona e Padova tra la fine del Quattrocento e la prima metà del secolo successivo.**TU - CONDIZIONE GIURIDICA E VINCOLI****ACQ - ACQUISIZIONE****ACQT - Tipo acquisizione** acquisto**ACQN - Nome** Mora Giovanni Pietro e Luigi (Fratelli Mora)

ACQD - Data acquisizione	1908
CDG - CONDIZIONE GIURIDICA	
CDGG - Indicazione generica	proprietà Ente pubblico territoriale
CDGS - Indicazione specifica	Comune di Milano
DO - FONTI E DOCUMENTI DI RIFERIMENTO	
FTA - DOCUMENTAZIONE FOTOGRAFICA	
FTAX - Genere	documentazione allegata
FTAP - Tipo	fotografia b/n
FTAN - Codice identificativo	R03 OA-5q030-00088_01
FTAT - Note	Scansione da Museo d'Arti Applicate. Mobili e intagli lignei, 1996.
FTA - DOCUMENTAZIONE FOTOGRAFICA	
FTAX - Genere	documentazione esistente
FTAP - Tipo	lastra
FTAA - Autore	Paoletti
FTAE - Ente proprietario	Milano, Civico Archivio Fotografico
FTAN - Codice identificativo	R03 OA-5q030-00088_02
FTA - DOCUMENTAZIONE FOTOGRAFICA	
FTAX - Genere	documentazione esistente
FTAP - Tipo	fotografia b/n
FTAD - Data	1996/00/00
FTAN - Codice identificativo	R03 OA-5q030-00088_03
FTA - DOCUMENTAZIONE FOTOGRAFICA	
FTAX - Genere	documentazione esistente
FTAP - Tipo	negativo b/n
FTAN - Codice identificativo	R03 OA-5q030-00088_04
FTA - DOCUMENTAZIONE FOTOGRAFICA	
FTAX - Genere	documentazione esistente
FTAP - Tipo	diapositiva colore
FTAD - Data	1996/00/00
FTAN - Codice identificativo	R03 OA-5q030-00088_05
BIB - BIBLIOGRAFIA	
BIBX - Genere	bibliografia specifica
BIBA - Autore	Rosa G.
BIBD - Anno di edizione	1963
BIBH - Sigla per citazione	NR
BIBN - V., pp., nn.	n. 17
BIB - BIBLIOGRAFIA	
BIBX - Genere	bibliografia specifica
BIBA - Autore	Raffaelli U.
BIBD - Anno di edizione	1989
BIBH - Sigla per citazione	NR

BIBN - V., pp., nn.	p. 85 n. 22
BIB - BIBLIOGRAFIA	
BIBX - Genere	bibliografia specifica
BIBA - Autore	Colle E.
BIBD - Anno di edizione	1996
BIBH - Sigla per citazione	NR
BIBN - V., pp., nn.	p.135 n. 161
AD - ACCESSO AI DATI	
ADS - SPECIFICHE DI ACCESSO AI DATI	
ADSP - Profilo di accesso	1
ADSM - Motivazione	scheda contenente dati liberamente accessibili
CM - COMPILAZIONE	
CMP - COMPILAZIONE	
CMPD - Data	1996
CMPN - Nome	Colle, Enrico
FUR - Funzionario responsabile	Tasso, Francesca
RVM - TRASCRIZIONE PER INFORMATIZZAZIONE	
RVMD - Data	2009
RVMN - Nome	De Palma, Ilaria