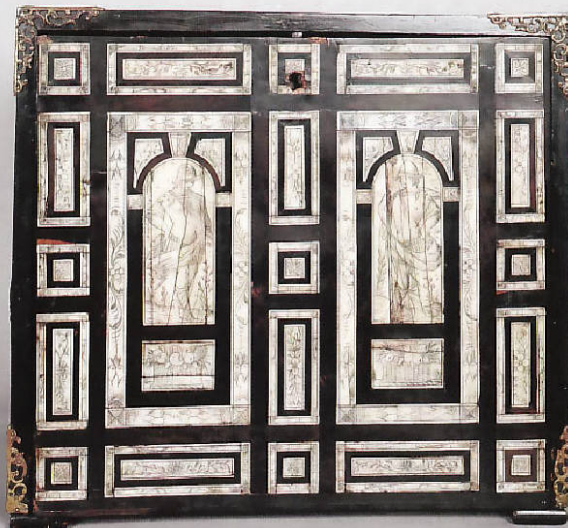


SCHEDA



CD - CODICI

TSK - Tipo Scheda OA

LIR - Livello ricerca C

NCT - CODICE UNIVOCO

NCTR - Codice regione 03

NCTN - Numero catalogo generale 01976224

ESC - Ente schedatore R03

ECP - Ente competente S27

EPR - Ente proponente R03

OG - OGGETTO

OGT - OGGETTO

OGTD - Definizione stipo

LC - LOCALIZZAZIONE GEOGRAFICO-AMMINISTRATIVA

PVC - LOCALIZZAZIONE GEOGRAFICO-AMMINISTRATIVA ATTUALE

PVCS - Stato Italia

PVCR - Regione Lombardia

PVCP - Provincia MI

PVCC - Comune Milano

LDC - COLLOCAZIONE SPECIFICA

LDCT - Tipologia castello

LDCQ - Qualificazione comunale

LDCN - Denominazione attuale Castello Sforzesco

LDCU - Indirizzo Piazza Castello, 1

LDCM - Denominazione raccolta Raccolte Artistiche del Castello Sforzesco

LDCS - Specifiche Sala XVIII

UB - UBICAZIONE E DATI PATRIMONIALI**INV - INVENTARIO DI MUSEO O SOPRINTENDENZA**

INVN - Numero Mobili 1457

INVD - Data 1877-

DT - CRONOLOGIA**DTZ - CRONOLOGIA GENERICA**

DTZG - Secolo sec. XVI

DTZS - Frazione di secolo seconda metà

DTS - CRONOLOGIA SPECIFICA

DTSI - Da 1550

DTSV - Validità ca

DTSF - A 1559

DTSL - Validità ca

DTM - Motivazione cronologia analisi stilistica

AU - DEFINIZIONE CULTURALE**ATB - AMBITO CULTURALE**

ATBD - Denominazione bottega milanese

ATBM - Motivazione dell'attribuzione analisi stilistica

MT - DATI TECNICI

MTC - Materia e tecnica legno/ impiallacciatura in ebano/ intarsio in avorio

MTC - Materia e tecnica bronzo/ doratura

MTC - Materia e tecnica metallo/ agemina

MIS - MISURE

MISU - Unità cm

MISA - Altezza 40

MISL - Larghezza 43,5

MISP - Profondità 27,5

CO - CONSERVAZIONE**STC - STATO DI CONSERVAZIONE**

STCC - Stato di conservazione buono

RS - RESTAURI**RST - RESTAURI**

RSTD - Data 1972

RSTN - Nome operatore Figini

DA - DATI ANALITICI**DES - DESCRIZIONE****DESO - Indicazioni sull'oggetto**

Lo stipo consta di una struttura esterna in legno impiallacciato d'ebano con intarsi a motivi vegetali e figure allegoriche in avorio su cui sono state applicate le maniglie e le decorazioni angolari in bronzo dorato. La parte frontale dello stipo, in ferro ageminato in oro e argento, è formata da una architettura in prospettiva decorata da statue entro nicchie che nelle sue diverse parti include nove cassetti simulanti elementi architettonici e d'ornato.

DESI - Codifica Iconclass	NR
DESS - Indicazioni sul soggetto	Elementi architettonici: nicchie; cupole; colonne; obelischi. Paesaggio: città. Frutti. Fiori. Allegorie: figure maschili. Oggetti: statue. Abbigliamento militare: armatura. Armi: lance.
NSC - Notizie storico-critiche	Le preziose damaschature in oro e argento e le architetture in acciaio sbalzato che decorano lo stipo sono elementi caratteristici dei lavori eseguiti in Lombardia durante la seconda metà del Cinquecento e di cui gli esemplari conservati al Victoria and Albert Museum di Londra e nel Kunsthistorisches Museum di Vienna costituiscono due delle più mirabili realizzazioni. Probabilmente eseguito all'interno di una delle fiorenti botteghe d'armaioli milanesi il nostro stipo può essere avvicinato stilisticamente all'esemplare esposto alla mostra sulle arti decorative italiane del Rinascimento tenutasi a Detroit. In entrambi gli arredi infatti si scorge, al di là delle cupolette, un analogo sfondo raffigurante una veduta di città.

TU - CONDIZIONE GIURIDICA E VINCOLI

ACQ - ACQUISIZIONE

ACQT - Tipo acquisizione	acquisto
ACQN - Nome	Arrigoni-Brianzi
ACQD - Data acquisizione	1915
ACQL - Luogo acquisizione	MI/Milano

CDG - CONDIZIONE GIURIDICA

CDGG - Indicazione generica	proprietà Ente pubblico territoriale
CDGS - Indicazione specifica	Comune di Milano

DO - FONTI E DOCUMENTI DI RIFERIMENTO

FTA - DOCUMENTAZIONE FOTOGRAFICA

FTAX - Genere	documentazione allegata
FTAP - Tipo	fotografia colore
FTAN - Codice identificativo	R03 OA-5q030-00096_01
FTAT - Note	Scansione da Museo d'Arti Applicate. Mobili e intagli lignei, 1996.

FTA - DOCUMENTAZIONE FOTOGRAFICA

FTAX - Genere	documentazione esistente
FTAP - Tipo	fotografia b/n
FTAA - Autore	Paoletti
FTAN - Codice identificativo	R03 OA-5q030-00096_02

FTA - DOCUMENTAZIONE FOTOGRAFICA

FTAX - Genere	documentazione esistente
FTAP - Tipo	fotocolor
FTAD - Data	1996/00/00
FTAN - Codice identificativo	R03 OA-5q030-00096_03

FTA - DOCUMENTAZIONE FOTOGRAFICA

FTAX - Genere	documentazione allegata
FTAP - Tipo	fotografia colore
FTAN - Codice identificativo	R03 OA-5q030-00096_04

FTAT - Note	Scansione da Museo d'Arti Applicate. Mobili e intagli lignei, 1996.
BIB - BIBLIOGRAFIA	
BIBX - Genere	bibliografia specifica
BIBA - Autore	Colle E.
BIBD - Anno di edizione	1996
BIBH - Sigla per citazione	NR
BIBN - V., pp., nn.	pp. 176-177 n. 257
BIB - BIBLIOGRAFIA	
BIBX - Genere	bibliografia specifica
BIBA - Autore	NR
BIBD - Anno di edizione	2006
BIBH - Sigla per citazione	NR
BIBN - V., pp., nn.	pp. 53-54
AD - ACCESSO AI DATI	
ADS - SPECIFICHE DI ACCESSO AI DATI	
ADSP - Profilo di accesso	1
ADSM - Motivazione	scheda contenente dati liberamente accessibili
CM - COMPILAZIONE	
CMP - COMPILAZIONE	
CMPD - Data	1996
CMPN - Nome	Colle, Enrico
FUR - Funzionario responsabile	Tasso, Francesca
RVM - TRASCRIZIONE PER INFORMATIZZAZIONE	
RVMD - Data	2009
RVMN - Nome	De Palma, Ilaria