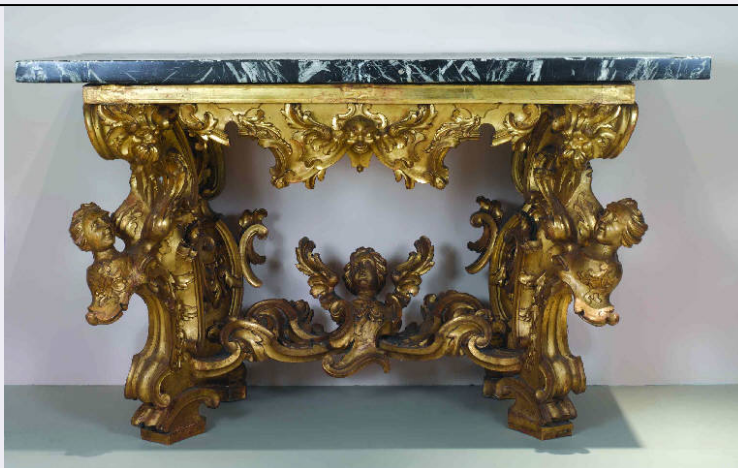


# SCHEDA



## CD - CODICI

|                                 |          |
|---------------------------------|----------|
| TSK - Tipo Scheda               | OA       |
| LIR - Livello ricerca           | C        |
| <b>NCT - CODICE UNIVOCO</b>     |          |
| NCTR - Codice regione           | 03       |
| NCTN - Numero catalogo generale | 01976236 |
| ESC - Ente schedatore           | R03      |
| ECP - Ente competente           | S27      |
| EPR - Ente proponente           | R03      |

## OG - OGGETTO

|                      |         |
|----------------------|---------|
| <b>OGT - OGGETTO</b> |         |
| OGTD - Definizione   | console |

## LC - LOCALIZZAZIONE GEOGRAFICO-AMMINISTRATIVA

### PVC - LOCALIZZAZIONE GEOGRAFICO-AMMINISTRATIVA ATTUALE

|                  |           |
|------------------|-----------|
| PVCS - Stato     | Italia    |
| PVCR - Regione   | Lombardia |
| PVCP - Provincia | MI        |
| PVCC - Comune    | Milano    |

### LDC - COLLOCAZIONE SPECIFICA

|                               |  |
|-------------------------------|--|
| LDCT - Tipologia              | castello                                   |
| LDCQ - Qualificazione         | comunale                                   |
| LDCN - Denominazione attuale  | Castello Sforzesco                         |
| LDCU - Indirizzo              | Piazza Castello, 1                         |
| LDCM - Denominazione raccolta | Raccolte Artistiche del Castello Sforzesco |
| LDCS - Specifiche             | Sala XIX                                   |

## UB - UBICAZIONE E DATI PATRIMONIALI

### INV - INVENTARIO DI MUSEO O SOPRINTENDENZA

|               |             |
|---------------|-------------|
| INVN - Numero | Mobili 1680 |
|---------------|-------------|

|  |                                   |
|--|-----------------------------------|
| INVD - Data  | 1877-                             |
| <b>LA - ALTRE LOCALIZZAZIONI GEOGRAFICO-AMMINISTRATIVE</b> |                                   |
| TCL - Tipo di localizzazione                               | luogo di esecuzione/fabbricazione |
| <b>PRV - LOCALIZZAZIONE GEOGRAFICO-AMMINISTRATIVA</b>      |                                   |
| PRVS - Stato   | Italia                            |
| PRVR - Regione   | Lazio                             |
| PRVP - Provincia   | RM                                |
| PRVC - Comune  | Roma                              |
| <b>PRC - COLLOCAZIONE SPECIFICA</b>                        |                                   |
| PRCT - Tipologia   | NR                                |
| <b>DT - CRONOLOGIA</b>                                     |                                   |
| <b>DTZ - CRONOLOGIA GENERICA</b>                           |                                   |
| DTZG - Secolo  | sec. XVIII                        |
| DTZS - Frazione di secolo                                  | primo quarto                      |
| <b>DTS - CRONOLOGIA SPECIFICA</b>                          |                                   |
| DTSI - Da  | 1700                              |
| DTSV - Validità  | ca                                |
| DTSF - A   | 1725                              |
| DTSL - Validità  | ca                                |
| DTM - Motivazione cronologia                               | analisi stilistica                |
| <b>AU - DEFINIZIONE CULTURALE</b>                          |                                   |
| <b>ATB - AMBITO CULTURALE</b>                              |                                   |
| ATBD - Denominazione                                       | bottega romana                    |
| ATBM - Motivazione dell'attribuzione                       | analisi stilistica                |
| <b>MT - DATI TECNICI</b>                                   |                                   |
| MTC - Materia e tecnica                                    | legno/ doratura/ intaglio         |
| MTC - Materia e tecnica                                    | marmo                             |
| <b>MIS - MISURE</b>  |                                   |
| MISU - Unità   | cm                                |
| MISA - Altezza   | 98                                |
| MISL - Larghezza   | 164                               |
| MISP - Profondità  | 83                                |
| <b>CO - CONSERVAZIONE</b>                                  |                                   |
| <b>STC - STATO DI CONSERVAZIONE</b>                        |                                   |
| STCC - Stato di conservazione                              | buono                             |
| <b>RS - RESTAURI</b>                                       |                                   |
| <b>RST - RESTAURI</b>                                      |                                   |
| RSTD - Data  | 1998                              |
| RSTN - Nome operatore                                      | Negri                             |
| <b>DA - DATI ANALITICI</b>                                 |                                   |
| <b>DES - DESCRIZIONE</b>                                   |                                   |

|  |   |
|--|---|
| <b>DESO - Indicazioni sull'oggetto</b> | Gambe dalla a forma mistilinea arricchita con elaborati intrecci di cartigli e mascheroni; il centro delle traverse è ornato da una testina muliebri, presenti anche al centro delle gambe anteriori.   |
| <b>DESI - Codifica Iconclass</b>       | NR  |
| <b>DESS - Indicazioni sul soggetto</b> | Elementi decorativi: testina; cartigli; mascheroni.   |
| <b>NSC - Notizie storico-critiche</b>  | La console rientra in quella tipologia d'arredi eseguiti a Roma, a partire dalla fine del Seicento fin verso la metà del secolo successivo, nelle locali botteghe di intagliatori che dovevano avere ben presente, oltre ai celebri modelli berniniani, anche le opere di Giovanni Paolo Schor e di Filippo Passarmi. A differenza dei lavori ispirati dalle opere di questi ultimi artisti, dove le figure assumono un maggior risalto, nel nostro caso l'accento è posto invece sulle molteplici soluzioni ornamentali che potevano offrire la voluta e il cartiglio combinati con elementi naturalistici.    Dove poggia il piano in marmo si rileva: 027 bis in pastello blu, 027 in matita (stessa scrittura) [scheda inventariale dattiloscritta] |

**TU - CONDIZIONE GIURIDICA E VINCOLI**

**CDG - CONDIZIONE GIURIDICA**

|                                     |                                      |
|-------------------------------------|--------------------------------------|
| <b>CDGG - Indicazione generica</b>  | proprietà Ente pubblico territoriale |
| <b>CDGS - Indicazione specifica</b> | Comune di Milano                     |

**DO - FONTI E DOCUMENTI DI RIFERIMENTO**

**FTA - DOCUMENTAZIONE FOTOGRAFICA**

|                                     |                         |
|-------------------------------------|-------------------------|
| <b>FTAX - Genere</b>                | documentazione allegata |
| <b>FTAP - Tipo</b>                  | fotografia digitale     |
| <b>FTAD - Data</b>                  | 2006/00/00              |
| <b>FTAN - Codice identificativo</b> | R03 OA-5q030-00121_01   |

**BIB - BIBLIOGRAFIA**

|                                   |                        |
|-----------------------------------|------------------------|
| <b>BIBX - Genere</b>              | bibliografia specifica |
| <b>BIBA - Autore</b>              | NR                     |
| <b>BIBD - Anno di edizione</b>    | 2006                   |
| <b>BIBH - Sigla per citazione</b> | NR                     |
| <b>BIBN - V., pp., nn.</b>        | p. 60                  |

**BIB - BIBLIOGRAFIA**

|                                   |                        |
|-----------------------------------|------------------------|
| <b>BIBX - Genere</b>              | bibliografia specifica |
| <b>BIBA - Autore</b>              | Colle E.               |
| <b>BIBD - Anno di edizione</b>    | 1996                   |
| <b>BIBH - Sigla per citazione</b> | NR                     |
| <b>BIBN - V., pp., nn.</b>        | p. 368 n. 654          |

**AD - ACCESSO AI DATI**

**ADS - SPECIFICHE DI ACCESSO AI DATI**

|                                  |  |
|----------------------------------|--|
| <b>ADSP - Profilo di accesso</b> | 1  |
| <b>ADSM - Motivazione</b>        | scheda contenente dati liberamente accessibili |

**CM - COMPILAZIONE**

**CMP - COMPILAZIONE****CMPD - Data** 1996**CMPN - Nome** Colle, Enrico**FUR - Funzionario  
responsabile** Tasso, Francesca**RVM - TRASCRIZIONE PER INFORMATIZZAZIONE****RVMD - Data** 2009**RVMN - Nome** De Palma, Ilaria