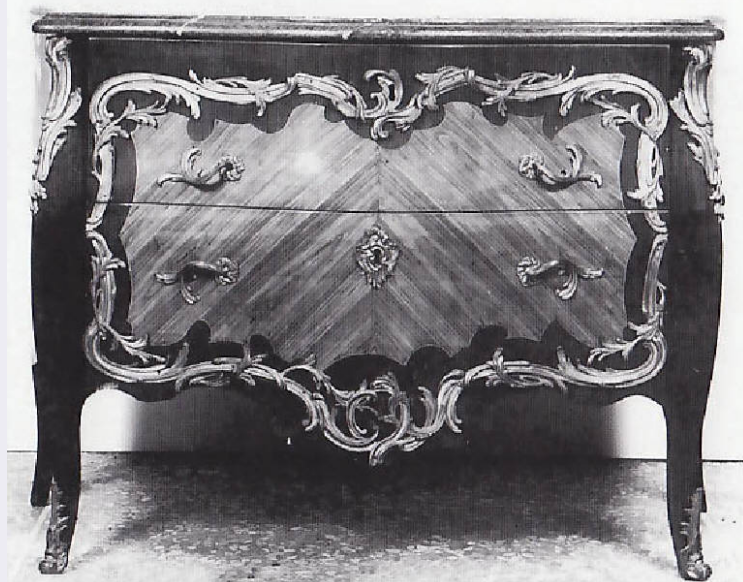


SCHEDA



CD - CODICI

TSK - Tipo Scheda OA

LIR - Livello ricerca C

NCT - CODICE UNIVOCO

NCTR - Codice regione 03

NCTN - Numero catalogo generale 01976260

ESC - Ente schedatore R03

ECP - Ente competente S27

EPR - Ente proponente R03

OG - OGGETTO

OGT - OGGETTO

OGTD - Definizione cassettone

LC - LOCALIZZAZIONE GEOGRAFICO-AMMINISTRATIVA

PVC - LOCALIZZAZIONE GEOGRAFICO-AMMINISTRATIVA ATTUALE

PVCS - Stato Italia

PVCR - Regione Lombardia

PVCP - Provincia MI

PVCC - Comune Milano

LDC - COLLOCAZIONE SPECIFICA

LDCT - Tipologia palazzo

LDCQ - Qualificazione comunale

LDCN - Denominazione attuale Palazzo Morando Attendolo Bolognini

LDCC - Complesso di appartenenza Palazzo Morando Attendolo Bolognini

LDCU - Indirizzo Via Sant'Andrea, 6

LDCM - Denominazione raccolta Raccolte Artistiche del Castello Sforzesco

UB - UBICAZIONE E DATI PATRIMONIALI**INV - INVENTARIO DI MUSEO O SOPRINTENDENZA**

INVN - Numero Mobili 1300

INVD - Data 1877-

DT - CRONOLOGIA**DTZ - CRONOLOGIA GENERICA**

DTZG - Secolo sec. XIX

DTZS - Frazione di secolo seconda metà

DTS - CRONOLOGIA SPECIFICA

DTSI - Da 1850

DTSV - Validità ca

DTSF - A 1899

DTSL - Validità ca

DTM - Motivazione cronologia analisi stilistica

AU - DEFINIZIONE CULTURALE**ATB - AMBITO CULTURALE**

ATBD - Denominazione bottega francese

ATBM - Motivazione dell'attribuzione analisi stilistica

MT - DATI TECNICI

MTC - Materia e tecnica legno/ impiallacciatura in ebano/ impiallacciatura in palissandro

MTC - Materia e tecnica bronzo/ doratura

MTC - Materia e tecnica marmo

MIS - MISURE

MISU - Unità cm

MISA - Altezza 83

MISL - Larghezza 114

MISP - Profondità 56

CO - CONSERVAZIONE**STC - STATO DI CONSERVAZIONE**

STCC - Stato di conservazione NR

DA - DATI ANALITICI**DES - DESCRIZIONE**

DESO - Indicazioni sull'oggetto Cassettoni con cornice riccamente intagliata.

DESI - Codifica Iconclass NR

DESS - Indicazioni sul soggetto NR

NSC - Notizie storico-critiche Gli anonimi artigiani esecutori del cassettoni hanno ripreso forma e decorazioni da analoghi modelli francesi del Settecento.

TU - CONDIZIONE GIURIDICA E VINCOLI**ACQ - ACQUISIZIONE**

ACQT - Tipo acquisizione legato

ACQN - Nome	Morando Attendolo Bolognini, Lidia
ACQD - Data acquisizione	1948
CDG - CONDIZIONE GIURIDICA	
CDGG - Indicazione generica	proprietà Ente pubblico territoriale
CDGS - Indicazione specifica	Comune di Milano
DO - FONTI E DOCUMENTI DI RIFERIMENTO	
FTA - DOCUMENTAZIONE FOTOGRAFICA	
FTAX - Genere	documentazione allegata
FTAP - Tipo	fotografia b/n
FTAN - Codice identificativo	R03 OA-5q030-00145_01
FTAT - Note	Scansione da Museo d'Arti Applicate. Mobili e intagli lignei, 1996.
BIB - BIBLIOGRAFIA	
BIBX - Genere	bibliografia specifica
BIBA - Autore	Colle E.
BIBD - Anno di edizione	1996
BIBH - Sigla per citazione	NR
BIBN - V., pp., nn.	pp. 101, 104 n. 109
AD - ACCESSO AI DATI	
ADS - SPECIFICHE DI ACCESSO AI DATI	
ADSP - Profilo di accesso	1
ADSM - Motivazione	scheda contenente dati liberamente accessibili
CM - COMPILAZIONE	
CMP - COMPILAZIONE	
CMPD - Data	1996
CMPN - Nome	Colle, Enrico
FUR - Funzionario responsabile	Tasso, Francesca
RVM - TRASCRIZIONE PER INFORMATIZZAZIONE	
RVMD - Data	2009
RVMN - Nome	De Palma, Ilaria