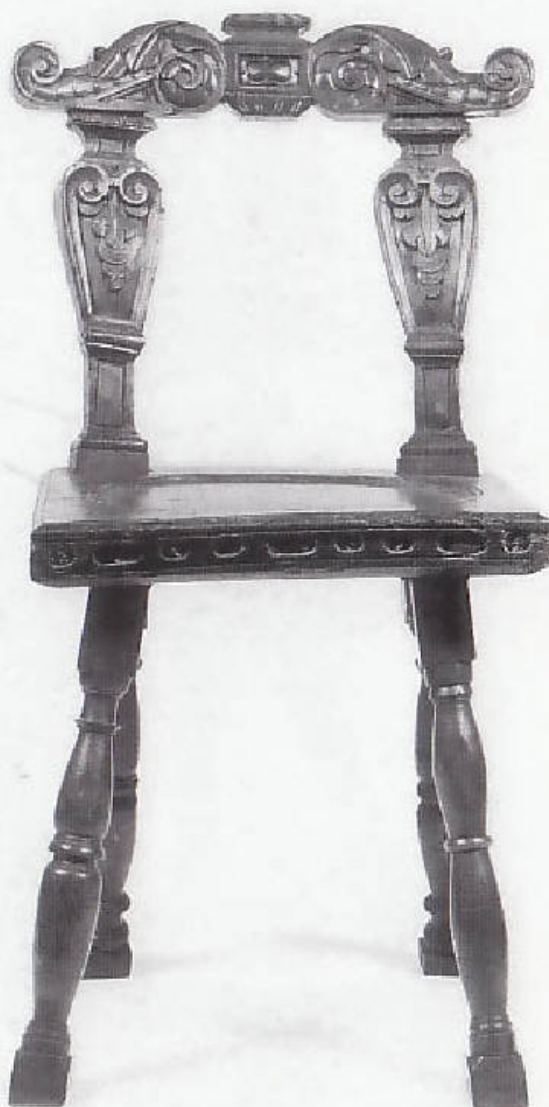


SCHEDA



CD - CODICI

TSK - Tipo Scheda	OA
LIR - Livello ricerca	C
NCT - CODICE UNIVOCO	
NCTR - Codice regione	03
NCTN - Numero catalogo generale	01976299
ESC - Ente schedatore	R03
ECP - Ente competente	S27
EPR - Ente proponente	R03

OG - OGGETTO

OGT - OGGETTO	
OGTD - Definizione	sedia

LC - LOCALIZZAZIONE GEOGRAFICO-AMMINISTRATIVA

PVC - LOCALIZZAZIONE GEOGRAFICO-AMMINISTRATIVA ATTUALE	
PVCS - Stato	Italia

PVCR - Regione	Lombardia
PVCP - Provincia	MI
PVCC - Comune	Milano
LDC - COLLOCAZIONE SPECIFICA	
LDCT - Tipologia	deposito
LDCQ - Qualificazione	comunale
LDCN - Denominazione attuale	Deposito ex Ansaldo
LDCU - Indirizzo	Via Savona, 39
LDCM - Denominazione raccolta	Raccolte Artistiche del Castello Sforzesco
UB - UBICAZIONE E DATI PATRIMONIALI	
INV - INVENTARIO DI MUSEO O SOPRINTENDENZA	
INVN - Numero	Mobili 3
INVD - Data	1877-
DT - CRONOLOGIA	
DTZ - CRONOLOGIA GENERICA	
DTZG - Secolo	sec. XIX
DTZS - Frazione di secolo	seconda metà
DTS - CRONOLOGIA SPECIFICA	
DTSI - Da	1850
DTSV - Validità	ca
DTSF - A	1899
DTSL - Validità	ca
DTM - Motivazione cronologia	analisi stilistica
AU - DEFINIZIONE CULTURALE	
ATB - AMBITO CULTURALE	
ATBD - Denominazione	bottega lombarda (?)
ATBM - Motivazione dell'attribuzione	analisi stilistica
MT - DATI TECNICI	
MTC - Materia e tecnica	legno di noce/ intaglio/ tornitura
MIS - MISURE	
MISU - Unità	cm
MISA - Altezza	93
MISL - Larghezza	44
MISP - Profondità	33,5
CO - CONSERVAZIONE	
STC - STATO DI CONSERVAZIONE	
STCC - Stato di conservazione	NR
RS - RESTAURI	
RST - RESTAURI	

RSTD - Data	1955
RSTN - Nome operatore	Guarneri, Severino
DA - DATI ANALITICI	
DES - DESCRIZIONE	
DESO - Indicazioni sull'oggetto	Sedia in legno intagliato con quattro gambe tornite.
DESI - Codifica Iconclass	NR
DESS - Indicazioni sul soggetto	NR
NSC - Notizie storico-critiche	Come avvertiva Gilda Rosa, la sedia è frutto da una ricomposizione operata in epoca ottocentesca che utilizzò in parte frammenti lignei più antichi.
TU - CONDIZIONE GIURIDICA E VINCOLI	
CDG - CONDIZIONE GIURIDICA	
CDGG - Indicazione generica	proprietà Ente pubblico territoriale
CDGS - Indicazione specifica	Comune di Milano
DO - FONTI E DOCUMENTI DI RIFERIMENTO	
FTA - DOCUMENTAZIONE FOTOGRAFICA	
FTAX - Genere	documentazione esistente
FTAP - Tipo	lastra
FTAA - Autore	Graphic Art Color
FTAN - Codice identificativo	R03 OA-5q030-00185_01
FTA - DOCUMENTAZIONE FOTOGRAFICA	
FTAX - Genere	documentazione allegata
FTAP - Tipo	fotografia b/n
FTAN - Codice identificativo	R03 OA-5q030-00185_02
FTAT - Note	Scansione da Museo d'Arti Applicate. Mobili e intagli lignei, 1996.
BIB - BIBLIOGRAFIA	
BIBX - Genere	bibliografia specifica
BIBA - Autore	Colle E.
BIBD - Anno di edizione	1996
BIBH - Sigla per citazione	NR
BIBN - V., pp., nn.	pp. 311-312 n. 541
AD - ACCESSO AI DATI	
ADS - SPECIFICHE DI ACCESSO AI DATI	
ADSP - Profilo di accesso	1
ADSM - Motivazione	scheda contenente dati liberamente accessibili
CM - COMPILAZIONE	
CMP - COMPILAZIONE	
CMPD - Data	1996
CMPN - Nome	Colle, Enrico
FUR - Funzionario	

responsabile	Tasso, Francesca
RVM - TRASCRIZIONE PER INFORMATIZZAZIONE	
RVMD - Data	2009
RVMN - Nome	De Palma, Ilaria