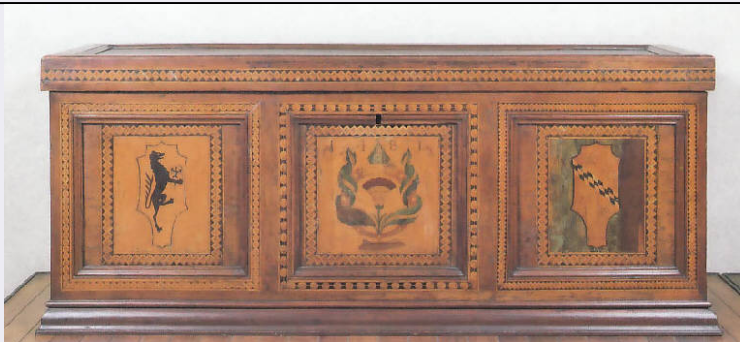


SCHEDA



CD - CODICI

TSK - Tipo Scheda	OA
LIR - Livello ricerca	C
NCT - CODICE UNIVOCO	
NCTR - Codice regione	03
NCTN - Numero catalogo generale	01976304
ESC - Ente schedatore	R03
ECP - Ente competente	S27
EPR - Ente proponente	R03

OG - OGGETTO

OGT - OGGETTO	
OGTD - Definizione	cassone
SGT - SOGGETTO	
SGTI - Identificazione	Stemmi

LC - LOCALIZZAZIONE GEOGRAFICO-AMMINISTRATIVA

PVC - LOCALIZZAZIONE GEOGRAFICO-AMMINISTRATIVA ATTUALE	
PVCS - Stato	Italia
PVCR - Regione	Lombardia
PVCP - Provincia	MI
PVCC - Comune	Milano

LDC - COLLOCAZIONE SPECIFICA

LDCT - Tipologia	deposito
LDCQ - Qualificazione	comunale
LDCN - Denominazione attuale	Deposito ex Ansaldo
LDCU - Indirizzo	Via Savona, 39
LDCM - Denominazione raccolta	Raccolte Artistiche del Castello Sforzesco

UB - UBICAZIONE E DATI PATRIMONIALI

INV - INVENTARIO DI MUSEO O SOPRINTENDENZA	
INVN - Numero	Mobili 12
INVD - Data	1877-

DT - CRONOLOGIA

DTZ - CRONOLOGIA GENERICA

DTZG - Secolo	sec. XV
DTZS - Frazione di secolo	ultimo quarto

DTS - CRONOLOGIA SPECIFICA

DTSI - Da	1481
DTSV - Validità	(?)
DTSF - A	1481
DTSL - Validità	(?)
DTM - Motivazione cronologia	data

DT - CRONOLOGIA**DTZ - CRONOLOGIA GENERICA**

DTZG - Secolo	sec. XIX
DTZS - Frazione di secolo	fine

DTS - CRONOLOGIA SPECIFICA

DTSI - Da	1890
DTSV - Validità	ca
DTSF - A	1899
DTSL - Validità	ca
DTM - Motivazione cronologia	analisi stilistica

AU - DEFINIZIONE CULTURALE**ATB - AMBITO CULTURALE**

ATBD - Denominazione	bottega lombarda
ATBM - Motivazione dell'attribuzione	analisi stilistica

MT - DATI TECNICI

MTC - Materia e tecnica	legno di noce/ intaglio/ intarsio
--------------------------------	-----------------------------------

MIS - MISURE

MISU - Unità	cm
MISA - Altezza	66
MISL - Larghezza	163
MISP - Profondità	65,5

CO - CONSERVAZIONE**STC - STATO DI CONSERVAZIONE**

STCC - Stato di conservazione	discreto
--------------------------------------	----------

RS - RESTAURI**RST - RESTAURI**

RSTD - Data	1893
--------------------	------

RST - RESTAURI

RSTD - Data	1970-1971
RSTN - Nome operatore	non specificato

DA - DATI ANALITICI**DES - DESCRIZIONE**

DESO - Indicazioni sull'oggetto	Cassone con fronte tripartito decorato ad intarsio con stemmi.
DESI - Codifica Iconclass	NR
DESS - Indicazioni sul soggetto	Oggetti: stemmi.
ISR - ISCRIZIONI	
ISRC - Classe di appartenenza	documentaria
ISRL - Lingua	ITA
ISRS - Tecnica di scrittura	a tempera?
ISRT - Tipo di caratteri	numeri arabi
ISRP - Posizione	fronte, scomparto centrale
ISRI - Trascrizione	1481
STM - STEMMI, EMBLEMI, MARCHI	
STMC - Classe di appartenenza	stemma
STMQ - Qualificazione	familiare
STMI - Identificazione	Acciaioli
STMP - Posizione	fronte, scomparto sinistro
STMD - Descrizione	Leone rampante a destra entro scudo
STM - STEMMI, EMBLEMI, MARCHI	
STMC - Classe di appartenenza	stemma
STMQ - Qualificazione	familiare
STMI - Identificazione	Fontanelli
STMP - Posizione	fronte, scomparto destro
STMD - Descrizione	scudo con banda diagonale a scacchiera bianca e nera
STM - STEMMI, EMBLEMI, MARCHI	
STMC - Classe di appartenenza	stemma
STMQ - Qualificazione	gentilizio
STMI - Identificazione	De' Medici, Lorenzo / Sforza, Alessandro
STMP - Posizione	fronte, scomparto centrale
STMD - Descrizione	anello con diamante: all'interno, scopetta
STM - STEMMI, EMBLEMI, MARCHI	
STMC - Classe di appartenenza	stemma
STMI - Identificazione	non identificato
STMU - Quantità	2
STMP - Posizione	sui due fianchi
STMD - Descrizione	entro scudo, leone rampante a sinistra al di sopra di tre bande orizzontali
	Come si legge sul cartellino incollato all'interno del cassone, il monumentale arredo fu acquistato per la Scuola d'Arte Applicata annessa al Museo da A. Cantoni il 31 dicembre 1892 per

NSC - Notizie storico-critiche

ottocentocinquanta lire e venne restaurato l'anno seguente, probabilmente con l'aggiunta del coperchio e della fascia sagomata posta alla base. Lo stemma intarsiato a sinistra del riquadro centrale e raffigurante un leone nero che tiene uno scudo con un'aquila appartiene probabilmente alla famiglia fiorentina degli Acciaiuoli, mentre quello di destra si riferisce al casato dei Fontanelli di Modena. L'emblema dell'anello con il diamante potrebbe essere invece identificato sia con quello di Lorenzo il Magnifico che con quello di Francesco e Alessandro Sforza; la inusuale struttura del mobile e l'incorniciatura non perfettamente centrata dei pannelli con gli stemmi fanno supporre che il cassone sia frutto di una ricomposizione ottocentesca che utilizzò frammenti intarsiati della fine del Quattrocento. Tale supposizione risulta convalidata anche dal fatto che la forma del coperchio è pressoché uguale a quella di un cassone visibilmente ricostruito durante la seconda metà dell'Ottocento.

TU - CONDIZIONE GIURIDICA E VINCOLI**ACQ - ACQUISIZIONE**

ACQT - Tipo acquisizione	acquisto
ACQN - Nome	Cantoni, Achille
ACQD - Data acquisizione	1892

CDG - CONDIZIONE GIURIDICA

CDGG - Indicazione generica	proprietà Ente pubblico territoriale
CDGS - Indicazione specifica	Comune di Milano

DO - FONTI E DOCUMENTI DI RIFERIMENTO**FTA - DOCUMENTAZIONE FOTOGRAFICA**

FTAX - Genere	documentazione esistente
FTAP - Tipo	negativo b/n
FTAN - Codice identificativo	R03 OA-5q030-00190_01

FTA - DOCUMENTAZIONE FOTOGRAFICA

FTAX - Genere	documentazione esistente
FTAP - Tipo	diapositiva colore
FTAD - Data	1996/00/00
FTAN - Codice identificativo	R03 OA-5q030-00190_02

FTA - DOCUMENTAZIONE FOTOGRAFICA

FTAX - Genere	documentazione esistente
FTAP - Tipo	fotografia b/n
FTAD - Data	1996/00/00
FTAN - Codice identificativo	R03 OA-5q030-00190_03

FTA - DOCUMENTAZIONE FOTOGRAFICA

FTAX - Genere	documentazione allegata
FTAP - Tipo	fotografia colore
FTAN - Codice identificativo	R03 OA-5q030-00190_04
FTAT - Note	Scansione da Museo d'Arti Applicate. Mobili e intagli lignei, 1996.

BIB - BIBLIOGRAFIA

BIBX - Genere	bibliografia specifica
----------------------	------------------------

BIBA - Autore	Colle E.
BIBD - Anno di edizione	1996
BIBH - Sigla per citazione	NR
BIBN - V., pp., nn.	p. 129 n. 150
BIB - BIBLIOGRAFIA	
BIBX - Genere	bibliografia specifica
BIBA - Autore	Rosa G.
BIBD - Anno di edizione	1963
BIBH - Sigla per citazione	NR
BIBN - V., pp., nn.	n. 23
AD - ACCESSO AI DATI	
ADS - SPECIFICHE DI ACCESSO AI DATI	
ADSP - Profilo di accesso	1
ADSM - Motivazione	scheda contenente dati liberamente accessibili
CM - COMPILAZIONE	
CMP - COMPILAZIONE	
CMPD - Data	1996
CMPN - Nome	Colle, Enrico
FUR - Funzionario responsabile	Tasso, Francesca
RVM - TRASCRIZIONE PER INFORMATIZZAZIONE	
RVMD - Data	2009
RVMN - Nome	De Palma, Ilaria