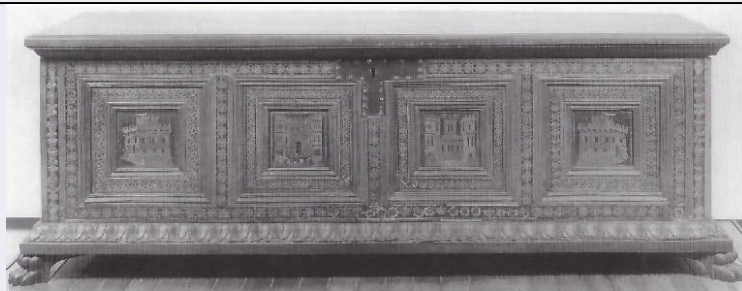


# SCHEDA



## CD - CODICI

TSK - Tipo Scheda OA

LIR - Livello ricerca C

### NCT - CODICE UNIVOCO

NCTR - Codice regione 03

NCTN - Numero catalogo generale 01976306

ESC - Ente schedatore R03

ECP - Ente competente S27

EPR - Ente proponente R03

## OG - OGGETTO

### OGT - OGGETTO

OGTD - Definizione cassone

## LC - LOCALIZZAZIONE GEOGRAFICO-AMMINISTRATIVA

### PVC - LOCALIZZAZIONE GEOGRAFICO-AMMINISTRATIVA ATTUALE

PVCS - Stato Italia

PVCR - Regione Lombardia

PVCP - Provincia MI

PVCC - Comune Milano

### LDC - COLLOCAZIONE SPECIFICA

LDCT - Tipologia deposito

LDCQ - Qualificazione comunale

LDCN - Denominazione attuale Deposito ex Ansaldo

LDCU - Indirizzo Via Savona, 39

LDCM - Denominazione raccolta Raccolte Artistiche del Castello Sforzesco

## UB - UBICAZIONE E DATI PATRIMONIALI

### INV - INVENTARIO DI MUSEO O SOPRINTENDENZA

INVN - Numero Mobili 16

INVD - Data 1877-

## RO - RAPPORTO

### REI - REIMPIEGO

REIP - Parte reimpiegata pannelli intarsiati

REIT - Tipo reimpiego ornamentale

**REID - Datazione reimpiego** 1908 ante

## **DT - CRONOLOGIA**

### **DTZ - CRONOLOGIA GENERICA**

**DTZG - Secolo** sec. XVI

**DTZS - Frazione di secolo** inizio

### **DTS - CRONOLOGIA SPECIFICA**

**DTSI - Da** 1500

**DTSV - Validità** ca

**DTSF - A** 1509

**DTSL - Validità** ca

**DTM - Motivazione cronologia** analisi stilistica

## **DT - CRONOLOGIA**

### **DTZ - CRONOLOGIA GENERICA**

**DTZG - Secolo** sec. XIX

**DTZS - Frazione di secolo** fine

### **DTS - CRONOLOGIA SPECIFICA**

**DTSI - Da** 1890

**DTSV - Validità** ca

**DTSF - A** 1899

**DTSL - Validità** ca

**DTM - Motivazione cronologia** analisi stilistica

## **AU - DEFINIZIONE CULTURALE**

### **AUT - AUTORE**

**AUTM - Motivazione dell'attribuzione** contesto

**AUTN - Nome scelto** NR

**AUTA - Dati anagrafici** 1775-1908 ante

**AUTH - Sigla per citazione** NR

**AUTB - Nome scelto (ente collettivo)** Fratelli Mora

### **ATB - AMBITO CULTURALE**

**ATBD - Denominazione** bottega lombarda

**ATBM - Motivazione dell'attribuzione** analisi stilistica

## **MT - DATI TECNICI**

**MTC - Materia e tecnica** legno di noce/ intaglio/ intarsio

### **MIS - MISURE**

**MISU - Unità** cm

**MISA - Altezza** 64

**MISL - Larghezza** 176,5

**MISP - Profondità** 69

## **CO - CONSERVAZIONE**

### **STC - STATO DI CONSERVAZIONE**

<b>STCC - Stato di conservazione</b>	NR
<b>RS - RESTAURI</b>	
<b>RST - RESTAURI</b>	
<b>RSTD - Data</b>	1987
<b>RSTN - Nome operatore</b>	Malgrati, Dante
<b>RST - RESTAURI</b>	
<b>RSTD - Data</b>	1955
<b>RSTN - Nome operatore</b>	Antoniazzi
<b>DA - DATI ANALITICI</b>	
<b>DES - DESCRIZIONE</b>	
<b>DESO - Indicazioni sull'oggetto</b>	Cassone decorato con pannelli intagliati e intarsiati raffiguranti vedute architettoniche in prospettiva.
<b>DESI - Codifica Iconclass</b>	NR
<b>DESS - Indicazioni sul soggetto</b>	Veduta: architetture. Paesaggio. Architetture: castelli; fortificazioni. Elementi architettonici: merlate; mura.
<b>NSC - Notizie storico-critiche</b>	<p>Restaurato nel 1987 da Malgrati, il cassone fu eseguito dai Mora (dalla cui collezione proviene il mobile) verso la fine dell'Ottocento utilizzando, per la parte frontale e per i fianchi, pannelli intarsiati risalenti ai primi anni del Cinquecento. Tali pannelli risultano infatti applicati su di una struttura moderna e appaiono reintegrati in più punti. Per quanto riguarda le tarsie con vedute architettoniche in prospettiva collocate al centro dei riquadri, esse dipendono dalle opere dei Lendinara, soprattutto tenendo conto della diffusione che esse ebbero in tutto il Veneto e nella valle padana tra la fine del Quattrocento e l'inizio del secolo successivo. Confronti precisi possono essere instaurati tra le nostre tarsie e quelle realizzate da un anonimo intarsiatore emiliano nel bancone da sacrestia nell'Abbazia di Monteveglio, le cui architetture sono disposte su di un analogo fondo scuro; o quelle con le vedute di edifici e piazze intarsiate da Giovanni Maria Platina a partire del 1479 sulle ante dell'armadio già nel Duomo di Cremona e ora conservate nel Museo Civico. Soggetti architettonici, questi, ripresi nelle tarsie dei panconi lignei della sacrestia della chiesa dei Santi Nazaro e Celso di Verona da cui sembra dipendere la formella raffigurante un cortile di un castello in prospettiva posta al centro del nostro cassone e su di un analogo frammento, pubblicato dal Vicenzi (1922-23, p. 483) come facente parte degli arredi delle Civiche Raccolte milanesi e attualmente non rintracciato. E infine una serie continua di castelli alternati a torri e a mura merlate furono intarsiate, probabilmente agli inizi del Cinquecento, sugli stalli del coro della basilica di Santa Maria delle Grazie a Milano su commissione di fra' Angelo da Faella da Verona</p>
<b>TU - CONDIZIONE GIURIDICA E VINCOLI</b>	
<b>ACQ - ACQUISIZIONE</b>	
<b>ACQT - Tipo acquisizione</b>	acquisto
<b>ACQN - Nome</b>	Mora Giovanni Pietro e Luigi (Fratelli Mora)
<b>ACQD - Data acquisizione</b>	1908
<b>CDG - CONDIZIONE GIURIDICA</b>	
<b>CDGG - Indicazione generica</b>	proprietà Ente pubblico territoriale

**CDGS - Indicazione  
specifica**

Comune di Milano

## **DO - FONTI E DOCUMENTI DI RIFERIMENTO**

### **FTA - DOCUMENTAZIONE FOTOGRAFICA**

<b>FTAX - Genere</b>	documentazione esistente
<b>FTAP - Tipo</b>	lastra
<b>FTAA - Autore</b>	Perotti
<b>FTAN - Codice identificativo</b>	R03 OA-5q030-00192_01

### **FTA - DOCUMENTAZIONE FOTOGRAFICA**

<b>FTAX - Genere</b>	documentazione esistente
<b>FTAP - Tipo</b>	fotografia b/n
<b>FTAD - Data</b>	1996/00/00
<b>FTAN - Codice identificativo</b>	R03 OA-5q030-00192_02

### **FTA - DOCUMENTAZIONE FOTOGRAFICA**

<b>FTAX - Genere</b>	documentazione allegata
<b>FTAP - Tipo</b>	fotografia b/n
<b>FTAN - Codice identificativo</b>	R03 OA-5q030-00192_03
<b>FTAT - Note</b>	Scansione da Museo d'Arti Applicate. Mobili e intagli lignei, 1996.

### **BIB - BIBLIOGRAFIA**

<b>BIBX - Genere</b>	bibliografia specifica
<b>BIBA - Autore</b>	Colle E.
<b>BIBD - Anno di edizione</b>	1996
<b>BIBH - Sigla per citazione</b>	NR
<b>BIBN - V., pp., nn.</b>	pp. 124-126 n. 145

### **BIB - BIBLIOGRAFIA**

<b>BIBX - Genere</b>	bibliografia specifica
<b>BIBA - Autore</b>	Rosa G.
<b>BIBD - Anno di edizione</b>	1963
<b>BIBH - Sigla per citazione</b>	NR
<b>BIBN - V., pp., nn.</b>	n. 15

### **BIB - BIBLIOGRAFIA**

<b>BIBX - Genere</b>	bibliografia specifica
<b>BIBA - Autore</b>	Schubring P.
<b>BIBD - Anno di edizione</b>	1915
<b>BIBH - Sigla per citazione</b>	NR
<b>BIBN - V., pp., nn.</b>	p. 383 n. 722

### **BIB - BIBLIOGRAFIA**

<b>BIBX - Genere</b>	bibliografia specifica
<b>BIBA - Autore</b>	Vicenzi C.
<b>BIBD - Anno di edizione</b>	1922-1923
<b>BIBH - Sigla per citazione</b>	NR
<b>BIBN - V., pp., nn.</b>	pp. 485, 487 490

### **BIB - BIBLIOGRAFIA**

<b>BIBX - Genere</b>	bibliografia specifica
<b>BIBA - Autore</b>	Candrini L.
<b>BIBD - Anno di edizione</b>	1931
<b>BIBH - Sigla per citazione</b>	NR
<b>BIBN - V., pp., nn.</b>	p. 437
<b>BIBI - V., tavv., figg.</b>	f. 1

#### **BIB - BIBLIOGRAFIA**

<b>BIBX - Genere</b>	bibliografia specifica
<b>BIBA - Autore</b>	Rosa G.
<b>BIBD - Anno di edizione</b>	1956
<b>BIBH - Sigla per citazione</b>	NR
<b>BIBN - V., pp., nn.</b>	pp. 848-849

#### **BIB - BIBLIOGRAFIA**

<b>BIBX - Genere</b>	bibliografia specifica
<b>BIBA - Autore</b>	NR
<b>BIBD - Anno di edizione</b>	1958
<b>BIBH - Sigla per citazione</b>	NR
<b>BIBN - V., pp., nn.</b>	p. 137 n. 437
<b>BIBI - V., tavv., figg.</b>	tav. CLXX

#### **BIB - BIBLIOGRAFIA**

<b>BIBX - Genere</b>	bibliografia specifica
<b>BIBA - Autore</b>	Terni de Gregory W.
<b>BIBD - Anno di edizione</b>	1958
<b>BIBH - Sigla per citazione</b>	NR
<b>BIBN - V., pp., nn.</b>	p. 47
<b>BIBI - V., tavv., figg.</b>	f. 27

#### **BIB - BIBLIOGRAFIA**

<b>BIBX - Genere</b>	bibliografia specifica
<b>BIBA - Autore</b>	Boroli M./ Broggi S.
<b>BIBD - Anno di edizione</b>	1985
<b>BIBH - Sigla per citazione</b>	NR
<b>BIBN - V., pp., nn.</b>	p. 27

### **AD - ACCESSO AI DATI**

#### **ADS - SPECIFICHE DI ACCESSO AI DATI**

<b>ADSP - Profilo di accesso</b>	1
<b>ADSM - Motivazione</b>	scheda contenente dati liberamente accessibili

### **CM - COMPILAZIONE**

#### **CMP - COMPILAZIONE**

<b>CMPD - Data</b>	1996
<b>CMPN - Nome</b>	Colle, Enrico
<b>FUR - Funzionario responsabile</b>	Tasso, Francesca

#### **RVM - TRASCRIZIONE PER INFORMATIZZAZIONE**

<b>RVMD - Data</b>	2009
<b>RVMN - Nome</b>	De Palma, Ilaria