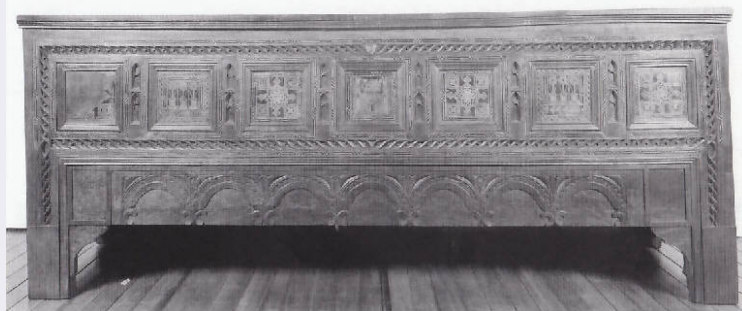


SCHEDA



CD - CODICI

TSK - Tipo Scheda OA

LIR - Livello ricerca C

NCT - CODICE UNIVOCO

NCTR - Codice regione 03

NCTN - Numero catalogo generale 01976307

ESC - Ente schedatore R03

ECP - Ente competente S27

EPR - Ente proponente R03

OG - OGGETTO

OGT - OGGETTO

OGTD - Definizione cassone

LC - LOCALIZZAZIONE GEOGRAFICO-AMMINISTRATIVA

PVC - LOCALIZZAZIONE GEOGRAFICO-AMMINISTRATIVA ATTUALE

PVCS - Stato Italia

PVCR - Regione Lombardia

PVCP - Provincia MI

PVCC - Comune Milano

LDC - COLLOCAZIONE SPECIFICA

LDCT - Tipologia deposito

LDCQ - Qualificazione comunale

LDCN - Denominazione attuale Deposito ex Ansaldo

LDCU - Indirizzo Via Savona, 39

LDCM - Denominazione raccolta Raccolte Artistiche del Castello Sforzesco

UB - UBICAZIONE E DATI PATRIMONIALI

INV - INVENTARIO DI MUSEO O SOPRINTENDENZA

INVN - Numero Mobili 17

INVD - Data 1877-

DT - CRONOLOGIA

DTZ - CRONOLOGIA GENERICA

DTZG - Secolo sec. XV

DTZS - Frazione di secolo	fine
DTS - CRONOLOGIA SPECIFICA	
DTSI - Da	1490
DTSV - Validità	ca
DTSF - A	1499
DTSL - Validità	ca
DTM - Motivazione cronologia	analisi stilistica
DT - CRONOLOGIA	
DTZ - CRONOLOGIA GENERICA	
DTZG - Secolo	sec. XIX
DTZS - Frazione di secolo	seconda metà
DTS - CRONOLOGIA SPECIFICA	
DTSI - Da	1850
DTSV - Validità	ca
DTSF - A	1899
DTSL - Validità	ca
DTM - Motivazione cronologia	analisi stilistica
AU - DEFINIZIONE CULTURALE	
ATB - AMBITO CULTURALE	
ATBD - Denominazione	bottega lombarda
ATBM - Motivazione dell'attribuzione	analisi stilistica
MT - DATI TECNICI	
MTC - Materia e tecnica	legno di noce/ intaglio/ intarsio
MIS - MISURE	
MISU - Unità	cm
MISA - Altezza	83,5
MISL - Larghezza	209
MISP - Profondità	53
CO - CONSERVAZIONE	
STC - STATO DI CONSERVAZIONE	
STCC - Stato di conservazione	NR
RS - RESTAURI	
RST - RESTAURI	
RSTD - Data	1955
RSTN - Nome operatore	Antoniazzi
DA - DATI ANALITICI	
DES - DESCRIZIONE	
DESO - Indicazioni sull'oggetto	Cassoni decorato con pannelli intagliati e intarsiati "alla cetrosina" con motivi geometrici e fiori.
DESI - Codifica Iconclass	NR
DESS - Indicazioni sul	

soggetto	Elementi decorativi: motivi geometrici. Fiori.
NSC - Notizie storico-critiche	Questo cassone è frutto di una ricomposizione effettuata con pezzi antichi dai fratelli Mora verso la fine dell'Ottocento. I fianchi, il coperchio e la parte inferiore del mobile sono infatti di fattura più recente rispetto agli archetti intagliati e alle tarsie ornamentali dei riquadri. Quest'ultime, assemblate in modo del tutto originale dai Mora, riprendono i motivi decorativi a toppo e a intrecci geometrici intarsiati, fra il 1488 e il 1491, da Cristoforo Lendinara nel coro della Sagrestia dei Consorziali del Duomo di Parma e assai diffusi in area emiliana anche durante la prima metà del Cinquecento. Alla bottega dei Mora sono dunque da assegnare, oltre ai due cassoni delle Civiche Raccolte milanesi, anche quello ora nella collezione Cini di Venezia, quello pubblicato da Heinrich Kreisel e Georg Himmelheber nel 1981 e forse quello dipinto con le figure delle Virtù della collezione Bagatti Valsecchi che presenta alla base un analogo fregio intagliato ad archetti. Tale fregio si riscontra anche in un cassone conservato presso l'Accademia Carrara di Bergamo, nell'esemplare con gli stemmi della famiglia Parravicini ora a Southamton Hamps e alla base di una credenza già ritenuta di area veneta; mentre gli intarsi a motivi geometrici e floreali che decorano il nostro mobile compaiono pure in un cassone del Mu-seum of Fine Arts di Boston acquistato a Vienna nel 1930.
TU - CONDIZIONE GIURIDICA E VINCOLI	
ACQ - ACQUISIZIONE	
ACQT - Tipo acquisizione	acquisto
ACQN - Nome	Mora Giovanni Pietro e Luigi (Fratelli Mora)
ACQD - Data acquisizione	1908
CDG - CONDIZIONE GIURIDICA	
CDGG - Indicazione generica	proprietà Ente pubblico territoriale
CDGS - Indicazione specifica	Comune di Milano
DO - FONTI E DOCUMENTI DI RIFERIMENTO	
FTA - DOCUMENTAZIONE FOTOGRAFICA	
FTAX - Genere	documentazione esistente
FTAP - Tipo	lastra
FTAA - Autore	Paoletti
FTAE - Ente proprietario	Milano, Civico Archivio Fotografico
FTAN - Codice identificativo	R03 OA-5q030-00193_01
FTA - DOCUMENTAZIONE FOTOGRAFICA	
FTAX - Genere	documentazione esistente
FTAP - Tipo	diapositiva colore
FTAD - Data	1996/00/00
FTAN - Codice identificativo	R03 OA-5q030-00193_02
FTA - DOCUMENTAZIONE FOTOGRAFICA	
FTAX - Genere	documentazione esistente
FTAP - Tipo	fotografia b/n
FTAD - Data	2002/00/00

FTAN - Codice identificativo	R03 OA-5q030-00193_03
FTA - DOCUMENTAZIONE FOTOGRAFICA	
FTAX - Genere	documentazione allegata
FTAP - Tipo	fotografia b/n
FTAN - Codice identificativo	R03 OA-5q030-00193_04
FTAT - Note	Scansione da Museo d'Arti Applicate. Mobili e intagli lignei, 1996.
BIB - BIBLIOGRAFIA	
BIBX - Genere	bibliografia specifica
BIBA - Autore	Colle E.
BIBD - Anno di edizione	1996
BIBH - Sigla per citazione	NR
BIBN - V., pp., nn.	pp. 123-125 n. 143
BIB - BIBLIOGRAFIA	
BIBX - Genere	bibliografia specifica
BIBA - Autore	Rosa G.
BIBD - Anno di edizione	1963
BIBH - Sigla per citazione	NR
BIBN - V., pp., nn.	n. 10
BIB - BIBLIOGRAFIA	
BIBX - Genere	bibliografia specifica
BIBA - Autore	Malaguzzi Valeri F.
BIBD - Anno di edizione	1913
BIBH - Sigla per citazione	NR
BIBN - V., pp., nn.	V. I p. 107
BIB - BIBLIOGRAFIA	
BIBX - Genere	bibliografia specifica
BIBA - Autore	Schubring P.
BIBD - Anno di edizione	1915
BIBH - Sigla per citazione	NR
BIBN - V., pp., nn.	p. 383 n. 721
BIB - BIBLIOGRAFIA	
BIBX - Genere	bibliografia specifica
BIBA - Autore	Vicenzi C.
BIBD - Anno di edizione	1922-1923
BIBH - Sigla per citazione	NR
BIBN - V., pp., nn.	pp. 483-490
BIB - BIBLIOGRAFIA	
BIBX - Genere	bibliografia specifica
BIBA - Autore	Candrini L.
BIBD - Anno di edizione	1931
BIBH - Sigla per citazione	NR
BIBN - V., pp., nn.	p. 440

BIBI - V., tavv., figg.	f. 9
AD - ACCESSO AI DATI	
ADS - SPECIFICHE DI ACCESSO AI DATI	
ADSP - Profilo di accesso	1
ADSM - Motivazione	scheda contenente dati liberamente accessibili
CM - COMPILAZIONE	
CMP - COMPILAZIONE	
CMPD - Data	1996
CM PN - Nome	Colle, Enrico
FUR - Funzionario responsabile	Tasso, Francesca
RVM - TRASCRIZIONE PER INFORMATIZZAZIONE	
RVMD - Data	2009
RVMN - Nome	De Palma, Ilaria