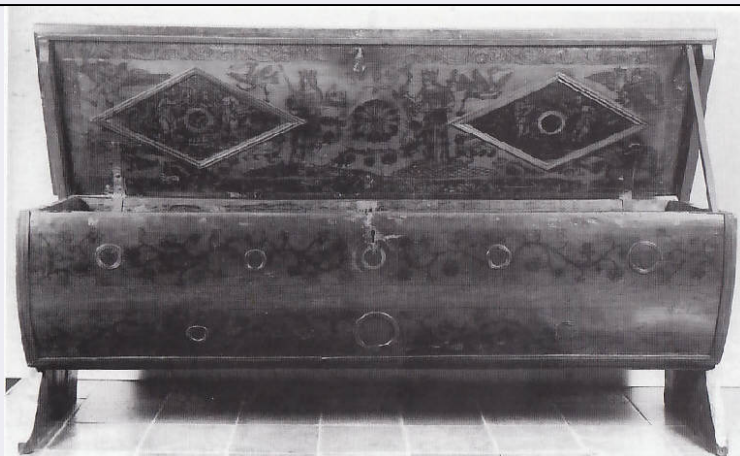


SCHEDA



CD - CODICI

TSK - Tipo Scheda OA

LIR - Livello ricerca C

NCT - CODICE UNIVOCO

NCTR - Codice regione 03

NCTN - Numero catalogo generale 01976309

ESC - Ente schedatore R03

ECP - Ente competente S27

EPR - Ente proponente R03

OG - OGGETTO

OGT - OGGETTO

OGTD - Definizione cassone

LC - LOCALIZZAZIONE GEOGRAFICO-AMMINISTRATIVA

PVC - LOCALIZZAZIONE GEOGRAFICO-AMMINISTRATIVA ATTUALE

PVCS - Stato Italia

PVCR - Regione Lombardia

PVCP - Provincia MI

PVCC - Comune Milano

LDC - COLLOCAZIONE SPECIFICA

LDCT - Tipologia deposito

LDCQ - Qualificazione comunale

LDCN - Denominazione attuale Deposito ex Ansaldo

LDCU - Indirizzo Via Savona, 39

LDCM - Denominazione raccolta Raccolte Artistiche del Castello Sforzesco

UB - UBICAZIONE E DATI PATRIMONIALI

INV - INVENTARIO DI MUSEO O SOPRINTENDENZA

INVN - Numero Mobili 25

INVD - Data 1877-

DT - CRONOLOGIA**DTZ - CRONOLOGIA GENERICA**

DTZG - Secolo	sec. XVI
DTZS - Frazione di secolo	prima metà

DTS - CRONOLOGIA SPECIFICA

DTSI - Da	1500
DTSV - Validità	ca
DTSF - A	1550
DTSL - Validità	ca
DTM - Motivazione cronologia	analisi stilistica

AU - DEFINIZIONE CULTURALE**ATB - AMBITO CULTURALE**

ATBD - Denominazione	bottega veneta
ATBM - Motivazione dell'attribuzione	analisi stilistica

MT - DATI TECNICI

MTC - Materia e tecnica	legno di pino/ pirografia/ pittura
MTC - Materia e tecnica	ferro

MIS - MISURE

MISU - Unità	cm
MISA - Altezza	56,5
MISL - Larghezza	166
MISP - Profondità	46,5

CO - CONSERVAZIONE**STC - STATO DI CONSERVAZIONE**

STCC - Stato di conservazione	NR
--------------------------------------	----

RS - RESTAURI**RST - RESTAURI**

RSTD - Data	1981
RSTN - Nome operatore	Girardi

DA - DATI ANALITICI**DES - DESCRIZIONE**

DESO - Indicazioni sull'oggetto	L'arredo presenta una forma convessa tipica dei cassoni veneti. Su questa struttura è stata eseguita sia all'esterno che all'interno, una decorazione pirografata raffigurante sulla parte frontale tralci di fiori, sui fianchi due figure alate in atto di suonare la tromba e sul retro un'altra figura alata fra due uccelli; all'interno sono raffigurati animali fantastici e, sul coperchio, le figure allegoriche della Giustizia e della Forza
DESI - Codifica Iconclass	NR
DESS - Indicazioni sul soggetto	Figure: angeli. Strumenti musicali: tromba. Fiori. Animali: uccelli. Animali fantastici. Allegorie: giustizia; forza. Abbigliamento militare: armatura. Armi: spada. Oggetti: bilancia.
	L'arredo proviene dalla collezione dei fratelli Mora e presenta una

NSC - Notizie storico-critiche	forma convessa tipica dei cassoni veneti. La bocchetta della serratura del XVIII secolo fu aggiunta posteriormente.
---------------------------------------	---

TU - CONDIZIONE GIURIDICA E VINCOLI

ACQ - ACQUISIZIONE

ACQT - Tipo acquisizione	acquisto
ACQN - Nome	Mora Giovanni Pietro e Luigi (Fratelli Mora)
ACQD - Data acquisizione	1908

CDG - CONDIZIONE GIURIDICA

CDGG - Indicazione generica	proprietà Ente pubblico territoriale
CDGS - Indicazione specifica	Comune di Milano

DO - FONTI E DOCUMENTI DI RIFERIMENTO

FTA - DOCUMENTAZIONE FOTOGRAFICA

FTAX - Genere	documentazione esistente
FTAP - Tipo	negativo b/n
FTAN - Codice identificativo	R03 OA-5q030-00195_01

FTA - DOCUMENTAZIONE FOTOGRAFICA

FTAX - Genere	documentazione esistente
FTAP - Tipo	diapositiva colore
FTAD - Data	1996/00/00
FTAN - Codice identificativo	R03 OA-5q030-00195_02

FTA - DOCUMENTAZIONE FOTOGRAFICA

FTAX - Genere	documentazione esistente
FTAP - Tipo	fotografia b/n
FTAD - Data	1996/00/00
FTAN - Codice identificativo	R03 OA-5q030-00195_03

FTA - DOCUMENTAZIONE FOTOGRAFICA

FTAX - Genere	documentazione allegata
FTAP - Tipo	fotografia b/n
FTAN - Codice identificativo	R03 OA-5q030-00195_04
FTAT - Note	Scansione da Museo d'Arti Applicate. Mobili e intagli lignei, 1996.

BIB - BIBLIOGRAFIA

BIBX - Genere	bibliografia specifica
BIBA - Autore	Colle E.
BIBD - Anno di edizione	1996
BIBH - Sigla per citazione	NR
BIBN - V., pp., nn.	pp. 134, 136 n. 163

BIB - BIBLIOGRAFIA

BIBX - Genere	bibliografia specifica
BIBA - Autore	Rosa G.
BIBD - Anno di edizione	1963
BIBH - Sigla per citazione	NR

BIBN - V., pp., nn.	n. 25
MST - MOSTRE	
MSTT - Titolo	De Navarro
MSTL - Luogo	Milano, Palazzo Reale, 1964
MSTD - Data	NR
AD - ACCESSO AI DATI	
ADS - SPECIFICHE DI ACCESSO AI DATI	
ADSP - Profilo di accesso	1
ADSM - Motivazione	scheda contenente dati liberamente accessibili
CM - COMPILAZIONE	
CMP - COMPILAZIONE	
CMPD - Data	1996
CMPN - Nome	Colle, Enrico
FUR - Funzionario responsabile	Tasso, Francesca
RVM - TRASCRIZIONE PER INFORMATIZZAZIONE	
RVMD - Data	2009
RVMN - Nome	De Palma, Ilaria