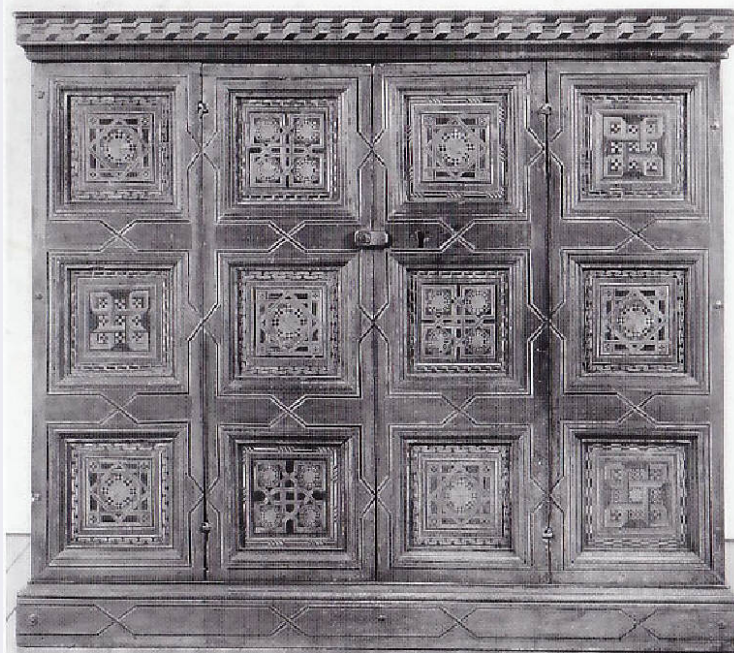


SCHEDA



CD - CODICI

TSK - Tipo Scheda OA

LIR - Livello ricerca C

NCT - CODICE UNIVOCO

NCTR - Codice regione 03

NCTN - Numero catalogo generale 01976316

ESC - Ente schedatore R03

ECP - Ente competente S27

EPR - Ente proponente R03

OG - OGGETTO

OGT - OGGETTO

OGTD - Definizione leggio

OGTN - Denominazione /dedicazione base di leggio

LC - LOCALIZZAZIONE GEOGRAFICO-AMMINISTRATIVA

PVC - LOCALIZZAZIONE GEOGRAFICO-AMMINISTRATIVA ATTUALE

PVCS - Stato Italia

PVCR - Regione Lombardia

PVCP - Provincia MI

PVCC - Comune Milano

LDC - COLLOCAZIONE SPECIFICA

LDCT - Tipologia deposito

LDCQ - Qualificazione comunale

LDCN - Denominazione attuale Deposito ex Ansaldo

| | |
|---|---|
| LDCU - Indirizzo | Via Savona, 39 |
| LDCM - Denominazione raccolta | Raccolte Artistiche del Castello Sforzesco |
| UB - UBICAZIONE E DATI PATRIMONIALI | |
| INV - INVENTARIO DI MUSEO O SOPRINTENDENZA | |
| INVN - Numero | Mobili 58 |
| INVD - Data | 1877- |
| DT - CRONOLOGIA | |
| DTZ - CRONOLOGIA GENERICA | |
| DTZG - Secolo | sec. XV |
| DTZS - Frazione di secolo | seconda metà |
| DTS - CRONOLOGIA SPECIFICA | |
| DTSI - Da | 1450 |
| DTSV - Validità | ca |
| DTSF - A | 1499 |
| DTSL - Validità | ca |
| DTM - Motivazione cronologia | analisi stilistica |
| AU - DEFINIZIONE CULTURALE | |
| ATB - AMBITO CULTURALE | |
| ATBD - Denominazione | bottega Italia Settentrionale |
| ATBM - Motivazione dell'attribuzione | analisi stilistica |
| MT - DATI TECNICI | |
| MTC - Materia e tecnica | legno di noce/ intaglio/ intarsio |
| MTC - Materia e tecnica | ferro |
| MIS - MISURE | |
| MISU - Unità | cm |
| MISA - Altezza | 105 |
| MISL - Larghezza | 118,5 |
| MISP - Profondità | 67,5 |
| CO - CONSERVAZIONE | |
| STC - STATO DI CONSERVAZIONE | |
| STCC - Stato di conservazione | buono |
| RS - RESTAURI | |
| RST - RESTAURI | |
| RSTD - Data | 1988 |
| RSTN - Nome operatore | Mombelli |
| DA - DATI ANALITICI | |
| DES - DESCRIZIONE | |
| DESO - Indicazioni sull'oggetto | Base di leggio decorata con pannelli intagliati e intarsiati "alla certosina" con motivi geometrici. Al centro, sportello apribile. |
| DESI - Codifica Iconclass | NR |

| | |
|--|--|
| DESS - Indicazioni sul soggetto | Elementi decorativi: motivi geometrici. |
| NSC - Notizie storico-critiche | La forma di questa base per leggio ricorda quella dell'analogo esemplare raffigurato dal Foppa nell'Annunciazione affrescata ai lati dell'arcone centrale nella chiesa di Sant'Eustorgio a Milano tra il 1466 e il 1468. I motivi geometrici ad intarsio che decorano le formelle sono tipici dell'area padana e si ritrovano spesso applicati nei frontali dei cassoni veneti ed emiliani e nei riquadri degli stalli di alcuni cori lignei, ad esempio quello della basilica di Santa Giustina a Padova, eseguito entro il 1477 dagli intarsiatori Domenico Piacenza e Francesco da Parma o quelli delle chiese veronesi di San Zeno e dei Santi Nazaro e Celso. |

TU - CONDIZIONE GIURIDICA E VINCOLI

CDG - CONDIZIONE GIURIDICA

| | |
|-------------------------------------|--------------------------------------|
| CDGG - Indicazione generica | proprietà Ente pubblico territoriale |
| CDGS - Indicazione specifica | Comune di Milano |

DO - FONTI E DOCUMENTI DI RIFERIMENTO

FTA - DOCUMENTAZIONE FOTOGRAFICA

| | |
|-------------------------------------|-------------------------------------|
| FTAX - Genere | documentazione esistente |
| FTAP - Tipo | lastra |
| FTAA - Autore | Paoletti |
| FTAE - Ente proprietario | Milano, Civico Archivio Fotografico |
| FTAN - Codice identificativo | R03 OA-5q030-00202_01 |

FTA - DOCUMENTAZIONE FOTOGRAFICA

| | |
|-------------------------------------|--------------------------|
| FTAX - Genere | documentazione esistente |
| FTAP - Tipo | diapositiva colore |
| FTAD - Data | 1996/00/00 |
| FTAN - Codice identificativo | R03 OA-5q030-00202_02 |

FTA - DOCUMENTAZIONE FOTOGRAFICA

| | |
|-------------------------------------|---|
| FTAX - Genere | documentazione allegata |
| FTAP - Tipo | fotografia b/n |
| FTAN - Codice identificativo | R03 OA-5q030-00202_03 |
| FTAT - Note | Scansione da Museo d'Arti Applicate. Mobili e intagli lignei, 1996. |

FTA - DOCUMENTAZIONE FOTOGRAFICA

| | |
|-------------------------------------|---|
| FTAX - Genere | documentazione allegata |
| FTAP - Tipo | fotografia colore |
| FTAN - Codice identificativo | R03 OA-5q030-00202_04 |
| FTAT - Note | Scansione da Museo d'Arti Applicate. Mobili e intagli lignei, 1996. |

BIB - BIBLIOGRAFIA

| | |
|-----------------------------------|------------------------|
| BIBX - Genere | bibliografia specifica |
| BIBA - Autore | Colle E. |
| BIBD - Anno di edizione | 1996 |
| BIBH - Sigla per citazione | NR |
| BIBN - V., pp., nn. | pp. 464-465 n. 841 |

BIB - BIBLIOGRAFIA

| | |
|-----------------------------------|------------------------|
| BIBX - Genere | bibliografia specifica |
| BIBA - Autore | Rosa G. |
| BIBD - Anno di edizione | 1963 |
| BIBH - Sigla per citazione | NR |
| BIBN - V., pp., nn. | n. 45 |

BIB - BIBLIOGRAFIA

| | |
|-----------------------------------|------------------------|
| BIBX - Genere | bibliografia specifica |
| BIBA - Autore | Rosa G. |
| BIBD - Anno di edizione | 1956 |
| BIBH - Sigla per citazione | NR |
| BIBN - V., pp., nn. | V. VII p. 849 |

BIB - BIBLIOGRAFIA

| | |
|-----------------------------------|------------------------|
| BIBX - Genere | bibliografia specifica |
| BIBA - Autore | Alberici C. |
| BIBD - Anno di edizione | 1969 |
| BIBH - Sigla per citazione | NR |
| BIBN - V., pp., nn. | p. 36 |

MST - MOSTRE

| | |
|----------------------|--|
| MSTT - Titolo | Le arti decorative in Italia dal Trecento all'Ottocento. La casa italiana nei secoli |
| MSTL - Luogo | Firenze, Palazzo Strozzi, 1948 |
| MSTD - Data | NR |

AD - ACCESSO AI DATI**ADS - SPECIFICHE DI ACCESSO AI DATI**

| | |
|----------------------------------|--|
| ADSP - Profilo di accesso | 1 |
| ADSM - Motivazione | scheda contenente dati liberamente accessibili |

CM - COMPILAZIONE**CMP - COMPILAZIONE**

| | |
|---------------------------------------|------------------|
| CMPD - Data | 1996 |
| CMPN - Nome | Colle, Enrico |
| FUR - Funzionario responsabile | Tasso, Francesca |

RVM - TRASCRIZIONE PER INFORMATIZZAZIONE

| | |
|--------------------|------------------|
| RVMD - Data | 2009 |
| RVMN - Nome | De Palma, Ilaria |