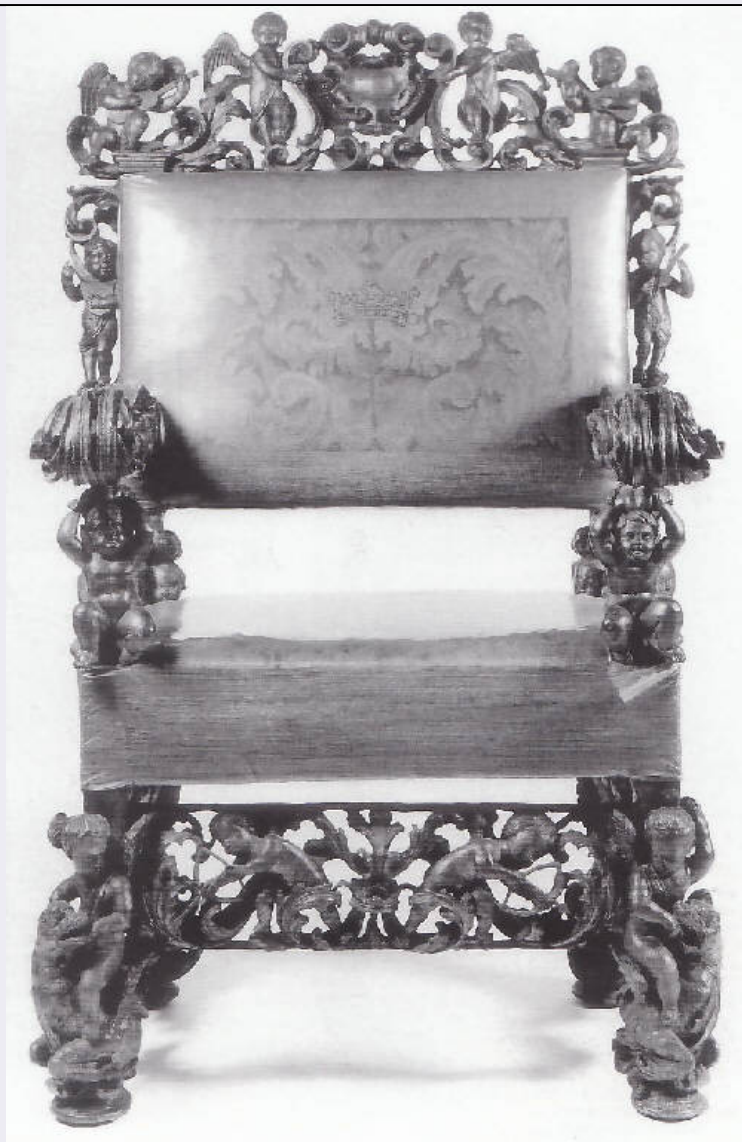


SCHEDA



CD - CODICI

TSK - Tipo Scheda OA

LIR - Livello ricerca C

NCT - CODICE UNIVOCO

NCTR - Codice regione 03

NCTN - Numero catalogo
generale 01976363

ESC - Ente schedatore R03

ECP - Ente competente S27

EPR - Ente proponente R03

OG - OGGETTO

OGT - OGGETTO

OGTD - Definizione seggiolone

SGT - SOGGETTO

SGTI - Identificazione Putti

LC - LOCALIZZAZIONE GEOGRAFICO-AMMINISTRATIVA

PVC - LOCALIZZAZIONE GEOGRAFICO-AMMINISTRATIVA ATTUALE

PVCS - Stato	Italia
PVCR - Regione	Lombardia
PVCP - Provincia	MI
PVCC - Comune	Milano
LDC - COLLOCAZIONE SPECIFICA	
LDCT - Tipologia	deposito
LDCQ - Qualificazione	comunale
LDCN - Denominazione attuale	Deposito ex Ansaldo
LDCU - Indirizzo	Via Savona, 39
LDCM - Denominazione raccolta	Raccolte Artistiche del Castello Sforzesco
UB - UBICAZIONE E DATI PATRIMONIALI	
INV - INVENTARIO DI MUSEO O SOPRINTENDENZA	
INVN - Numero	Mobili 531
INVD - Data	1877-
DT - CRONOLOGIA	
DTZ - CRONOLOGIA GENERICA	
DTZG - Secolo	sec. XVIII
DTZS - Frazione di secolo	inizio
DTS - CRONOLOGIA SPECIFICA	
DTSI - Da	1700
DTSV - Validità	ca
DTSF - A	1709
DTSL - Validità	ca
DTM - Motivazione cronologia	analisi stilistica
DT - CRONOLOGIA	
DTZ - CRONOLOGIA GENERICA	
DTZG - Secolo	sec. XIX
DTZS - Frazione di secolo	seconda metà
DTS - CRONOLOGIA SPECIFICA	
DTSI - Da	1850
DTSV - Validità	ca
DTSF - A	1899
DTSL - Validità	ca
DTM - Motivazione cronologia	analisi stilistica
AU - DEFINIZIONE CULTURALE	
ATB - AMBITO CULTURALE	
ATBD - Denominazione	bottega Italia Settentrionale
ATBM - Motivazione dell'attribuzione	analisi stilistica
MT - DATI TECNICI	
MTC - Materia e tecnica	legno di noce/ intaglio

MTC - Materia e tecnica	seta/ operata
MIS - MISURE	
MISU - Unità	cm
MISA - Altezza	130
MISL - Larghezza	80
MISP - Profondità	69
CO - CONSERVAZIONE	
STC - STATO DI CONSERVAZIONE	
STCC - Stato di conservazione	NR
RS - RESTAURI	
RST - RESTAURI	
RSTD - Data	1946 post
RSTN - Nome operatore	Pratesi
RST - RESTAURI	
RSTD - Data	1946 post
RSTN - Nome operatore	Ongaro, Luigi
DA - DATI ANALITICI	
DES - DESCRIZIONE	
DESO - Indicazioni sull'oggetto	Seggiolone con braccioli, traverse e spalliera decorati a motivo di putti e girali di foglie d'acanto. Alla base delle gambe anteriori, due putti seduti su altrettanti draghi.
DESI - Codifica Iconclass	NR
DESS - Indicazioni sul soggetto	Figure: putti. Armi: arco; frecce. Animali fantastici: draghi. Piante: acanto. Oggetti: cartiglio. Strumenti musicali: chitarre.
NSC - Notizie storico-critiche	Il seggiolone presenta una esuberante decorazione in legno di noce intagliato a motivo di putti e girali di foglie d'acanto che induce a ritenere l'arredo opera di anonimi artigiani attivi nell'Italia settentrionale: in particolare i due putti seduti su altrettanti draghi intagliati alla base delle gambe anteriori risultano assai simili a quelli posti come sostegni degli stipi e dei cassettoni realizzati a Genova durante il XVII secolo; le volute di foglie d'acanto terminanti nel cartiglio centrale della spalliera e gli angeli in atto di suonare inseriti nella cornice che la contorna potrebbero invece essere avvicinati alle opere d'intaglio eseguite in area lombarda o veneta, come documenta la grande poltrona da parata pubblicata da Clelia Alberici. Tale commistione di elementi decorativi assegnabili sia alla Liguria che ad altre regioni del Nord Italia e il fatto che il seggiolone presenta in più punti tracce di restauri induce a ritenere l'arredo frutto di una ricomposizione ottocentesca che riutilizzò frammenti lignei più antichi.
TU - CONDIZIONE GIURIDICA E VINCOLI	
ACQ - ACQUISIZIONE	
ACQT - Tipo acquisizione	acquisto
ACQN - Nome	Mora Giovanni Pietro e Luigi (Fratelli Mora)
ACQD - Data acquisizione	1908
CDG - CONDIZIONE GIURIDICA	
CDGG - Indicazione generica	proprietà Ente pubblico territoriale

CDGS - Indicazione specifica	Comune di Milano
DO - FONTI E DOCUMENTI DI RIFERIMENTO	
FTA - DOCUMENTAZIONE FOTOGRAFICA	
FTAX - Genere	documentazione esistente
FTAP - Tipo	negativo b/n
FTAN - Codice identificativo	R03 OA-5q030-00249_01
FTA - DOCUMENTAZIONE FOTOGRAFICA	
FTAX - Genere	documentazione esistente
FTAP - Tipo	diapositiva colore
FTAN - Codice identificativo	R03 OA-5q030-00249_02
FTA - DOCUMENTAZIONE FOTOGRAFICA	
FTAX - Genere	documentazione esistente
FTAP - Tipo	fotografia b/n
FTAD - Data	1996/00/00
FTAN - Codice identificativo	R03 OA-5q030-00249_03
FTA - DOCUMENTAZIONE FOTOGRAFICA	
FTAX - Genere	documentazione allegata
FTAP - Tipo	fotografia b/n
FTAN - Codice identificativo	R03 OA-5q030-00249_04
FTAT - Note	Scansione da Museo d'Arti Applicate. Mobili e intagli lignei, 1996.
BIB - BIBLIOGRAFIA	
BIBX - Genere	bibliografia specifica
BIBA - Autore	Colle E.
BIBD - Anno di edizione	1996
BIBH - Sigla per citazione	NR
BIBN - V., pp., nn.	pp. 235-236 n. 347
BIB - BIBLIOGRAFIA	
BIBX - Genere	bibliografia specifica
BIBA - Autore	Rosa G.
BIBD - Anno di edizione	1963
BIBH - Sigla per citazione	NR
BIBN - V., pp., nn.	n. 169
BIB - BIBLIOGRAFIA	
BIBX - Genere	bibliografia specifica
BIBA - Autore	Rava C. E.
BIBD - Anno di edizione	1964
BIBH - Sigla per citazione	NR
BIBN - V., pp., nn.	p. 59
BIBI - V., tavv., figg.	f. 155
BIB - BIBLIOGRAFIA	
BIBX - Genere	bibliografia di confronto

BIBA - Autore	Alberici C.
BIBD - Anno di edizione	1980
BIBH - Sigla per citazione	NR
BIBN - V., pp., nn.	p. 139
BIBI - V., tavv., figg.	f. 186
MST - MOSTRE	
MSTT - Titolo	Caravaggio?
MSTL - Luogo	Milano, Palazzo Reale, 1958?
MSTD - Data	NR
AD - ACCESSO AI DATI	
ADS - SPECIFICHE DI ACCESSO AI DATI	
ADSP - Profilo di accesso	1
ADSM - Motivazione	scheda contenente dati liberamente accessibili
CM - COMPILAZIONE	
CMP - COMPILAZIONE	
CMPD - Data	1996
CMPN - Nome	Colle, Enrico
FUR - Funzionario responsabile	Tasso, Francesca
RVM - TRASCRIZIONE PER INFORMATIZZAZIONE	
RVMD - Data	2009
RVMN - Nome	De Palma, Ilaria