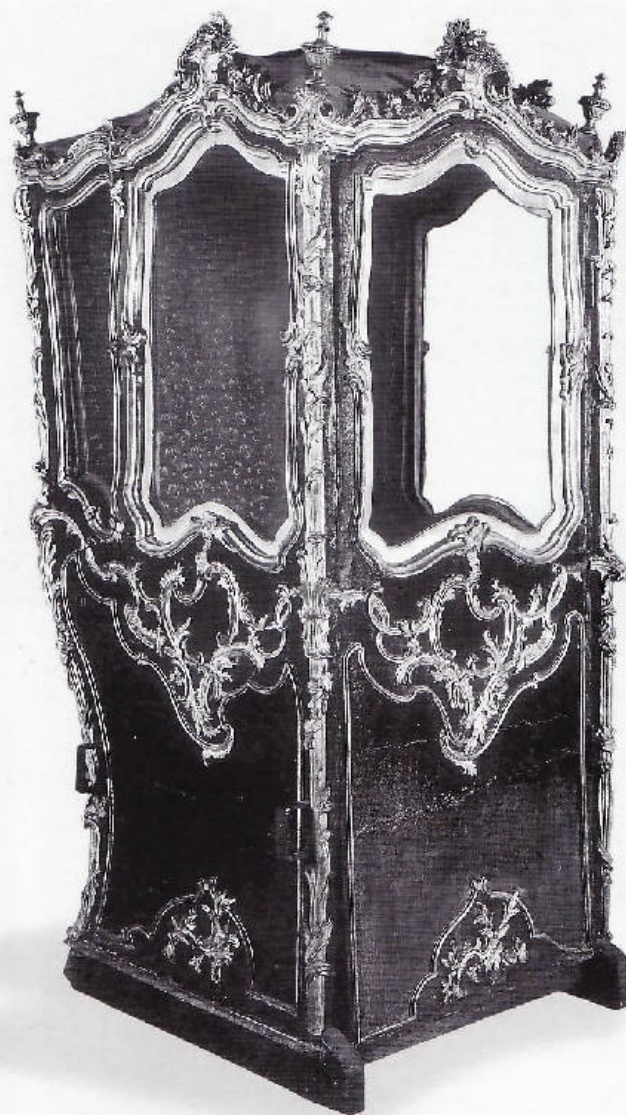


# SCHEDA



## CD - CODICI

TSK - Tipo Scheda OA

LIR - Livello ricerca C

### NCT - CODICE UNIVOCO

NCTR - Codice regione 03

NCTN - Numero catalogo generale 01976373

ESC - Ente schedatore R03

ECP - Ente competente S27

EPR - Ente proponente R03

## OG - OGGETTO

### OGT - OGGETTO

OGTD - Definizione portantina

## LC - LOCALIZZAZIONE GEOGRAFICO-AMMINISTRATIVA

### PVC - LOCALIZZAZIONE GEOGRAFICO-AMMINISTRATIVA ATTUALE

PVCS - Stato Italia

PVCR - Regione Lombardia

<b>PVCP - Provincia</b>	MI
<b>PVCC - Comune</b>	Milano
<b>LDC - COLLOCAZIONE SPECIFICA</b>	
<b>LDCT - Tipologia</b>	deposito
<b>LDCQ - Qualificazione</b>	comunale
<b>LDCN - Denominazione attuale</b>	Deposito ex Ansaldo
<b>LDCU - Indirizzo</b>	Via Savona, 39
<b>LDCM - Denominazione raccolta</b>	Raccolte Artistiche del Castello Sforzesco
<b>UB - UBICAZIONE E DATI PATRIMONIALI</b>	
<b>INV - INVENTARIO DI MUSEO O SOPRINTENDENZA</b>	
<b>INVN - Numero</b>	Mobili 641
<b>INVD - Data</b>	1877-
<b>DT - CRONOLOGIA</b>	
<b>DTZ - CRONOLOGIA GENERICA</b>	
<b>DTZG - Secolo</b>	sec. XVIII
<b>DTZS - Frazione di secolo</b>	terzo quarto
<b>DTS - CRONOLOGIA SPECIFICA</b>	
<b>DTSI - Da</b>	1750
<b>DTSV - Validità</b>	ca
<b>DTSF - A</b>	1775
<b>DTSL - Validità</b>	ca
<b>DTM - Motivazione cronologia</b>	analisi stilistica
<b>AU - DEFINIZIONE CULTURALE</b>	
<b>ATB - AMBITO CULTURALE</b>	
<b>ATBD - Denominazione</b>	bottega napoletana (?)
<b>ATBM - Motivazione dell'attribuzione</b>	analisi stilistica
<b>AAT - Altre attribuzioni</b>	bottega lombarda
<b>MT - DATI TECNICI</b>	
<b>MTC - Materia e tecnica</b>	legno/ doratura/ intaglio
<b>MTC - Materia e tecnica</b>	cuoio
<b>MTC - Materia e tecnica</b>	seta/ operata
<b>MTC - Materia e tecnica</b>	vetro
<b>MIS - MISURE</b>	
<b>MISU - Unità</b>	cm
<b>MISA - Altezza</b>	171
<b>MISL - Larghezza</b>	79
<b>MISP - Profondità</b>	85
<b>MIST - Validità</b>	ca
<b>CO - CONSERVAZIONE</b>	
<b>STC - STATO DI CONSERVAZIONE</b>	

<b>STCC - Stato di conservazione</b>	mediocre
<b>DA - DATI ANALITICI</b>	
<b>DES - DESCRIZIONE</b>	
<b>DESO - Indicazioni sull'oggetto</b>	Portantina con bordi e affacci decorati con intagli dorati.
<b>DESI - Codifica Iconclass</b>	NR
<b>DESS - Indicazioni sul soggetto</b>	NR
<b>NSC - Notizie storico-critiche</b>	La portantina è stata assegnata all'area napoletana da Gilda Rosa in base alle affinità stilistiche riscontrate tra questo esemplare e quelli pubblicati da Morazzoni.
<b>TU - CONDIZIONE GIURIDICA E VINCOLI</b>	
<b>ACQ - ACQUISIZIONE</b>	
<b>ACQT - Tipo acquisizione</b>	acquisto
<b>ACQN - Nome</b>	Fiorentini
<b>ACQD - Data acquisizione</b>	1905
<b>ACQL - Luogo acquisizione</b>	RM/Roma/ Ditta Fiorentini
<b>CDG - CONDIZIONE GIURIDICA</b>	
<b>CDGG - Indicazione generica</b>	proprietà Ente pubblico territoriale
<b>CDGS - Indicazione specifica</b>	Comune di Milano
<b>DO - FONTI E DOCUMENTI DI RIFERIMENTO</b>	
<b>FTA - DOCUMENTAZIONE FOTOGRAFICA</b>	
<b>FTAX - Genere</b>	documentazione esistente
<b>FTAP - Tipo</b>	lastra
<b>FTAA - Autore</b>	Perotti
<b>FTAN - Codice identificativo</b>	R03 OA-5q030-00259_01
<b>FTA - DOCUMENTAZIONE FOTOGRAFICA</b>	
<b>FTAX - Genere</b>	documentazione esistente
<b>FTAP - Tipo</b>	diapositiva colore
<b>FTAN - Codice identificativo</b>	R03 OA-5q030-00259_02
<b>FTA - DOCUMENTAZIONE FOTOGRAFICA</b>	
<b>FTAX - Genere</b>	documentazione esistente
<b>FTAP - Tipo</b>	fotocolor
<b>FTAD - Data</b>	1996/00/00
<b>FTAN - Codice identificativo</b>	R03 OA-5q030-00259_03
<b>FTA - DOCUMENTAZIONE FOTOGRAFICA</b>	
<b>FTAX - Genere</b>	documentazione esistente
<b>FTAP - Tipo</b>	negativo b/n
<b>FTAN - Codice identificativo</b>	R03 OA-5q030-00259_04
<b>FTA - DOCUMENTAZIONE FOTOGRAFICA</b>	
<b>FTAX - Genere</b>	documentazione allegata

<b>FTAP - Tipo</b>	fotografia b/n
<b>FTAN - Codice identificativo</b>	R03 OA-5q030-00259_05
<b>FTAT - Note</b>	Scansione da Museo d'Arti Applicate. Mobili e intagli lignei, 1996.
<b>BIB - BIBLIOGRAFIA</b>	
<b>BIBX - Genere</b>	bibliografia specifica
<b>BIBA - Autore</b>	Colle E.
<b>BIBD - Anno di edizione</b>	1996
<b>BIBH - Sigla per citazione</b>	NR
<b>BIBN - V., pp., nn.</b>	p. 460 n. 835
<b>BIB - BIBLIOGRAFIA</b>	
<b>BIBX - Genere</b>	bibliografia specifica
<b>BIBA - Autore</b>	Rosa G.
<b>BIBD - Anno di edizione</b>	1963
<b>BIBH - Sigla per citazione</b>	NR
<b>BIBN - V., pp., nn.</b>	n. 321
<b>BIB - BIBLIOGRAFIA</b>	
<b>BIBX - Genere</b>	bibliografia specifica
<b>BIBA - Autore</b>	NR
<b>BIBD - Anno di edizione</b>	1932
<b>BIBH - Sigla per citazione</b>	NR
<b>BIBI - V., tavv., figg.</b>	f. 768
<b>BIB - BIBLIOGRAFIA</b>	
<b>BIBX - Genere</b>	bibliografia di confronto
<b>BIBA - Autore</b>	Morazzoni G.
<b>BIBD - Anno di edizione</b>	1920
<b>BIBH - Sigla per citazione</b>	NR
<b>BIBN - V., pp., nn.</b>	pp. 752-781
<b>AD - ACCESSO AI DATI</b>	
<b>ADS - SPECIFICHE DI ACCESSO AI DATI</b>	
<b>ADSP - Profilo di accesso</b>	1
<b>ADSM - Motivazione</b>	scheda contenente dati liberamente accessibili
<b>CM - COMPILAZIONE</b>	
<b>CMP - COMPILAZIONE</b>	
<b>CMPD - Data</b>	1996
<b>CMPN - Nome</b>	Colle, Enrico
<b>FUR - Funzionario responsabile</b>	Tasso, Francesca
<b>RVM - TRASCRIZIONE PER INFORMATIZZAZIONE</b>	
<b>RVMD - Data</b>	2009
<b>RVMN - Nome</b>	De Palma, Ilaria