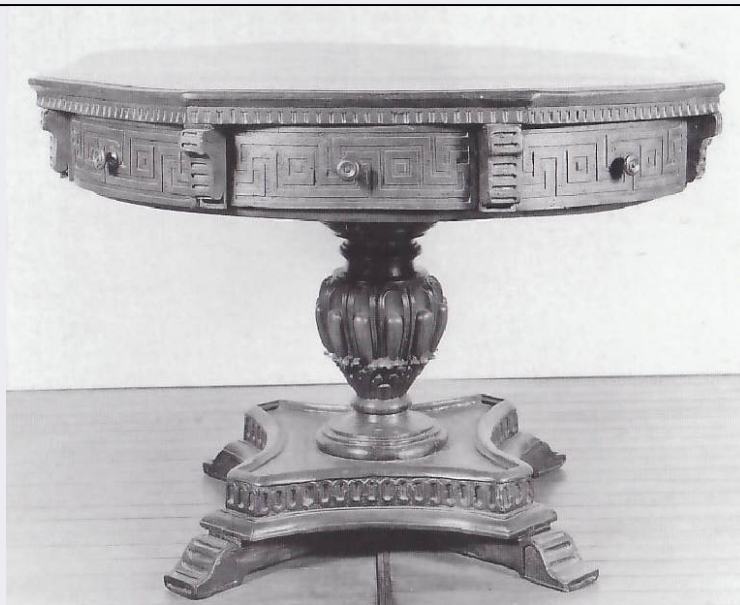


# SCHEDA



## CD - CODICI

TSK - Tipo Scheda OA

LIR - Livello ricerca C

### NCT - CODICE UNIVOCO

NCTR - Codice regione 03

NCTN - Numero catalogo generale 01976380

ESC - Ente schedatore R03

ECP - Ente competente S27

EPR - Ente proponente R03

## OG - OGGETTO

### OGT - OGGETTO

OGTD - Definizione tavolo

## LC - LOCALIZZAZIONE GEOGRAFICO-AMMINISTRATIVA

### PVC - LOCALIZZAZIONE GEOGRAFICO-AMMINISTRATIVA ATTUALE

PVCS - Stato Italia

PVCR - Regione Lombardia

PVCP - Provincia MI

PVCC - Comune Milano

### LDC - COLLOCAZIONE SPECIFICA

LDCT - Tipologia museo

LDCQ - Qualificazione comunale

LDCN - Denominazione Museo del Risorgimento

LDCU - Denominazione spazio viabilistico Via Borgonuovo, 23

LDCM - Denominazione raccolta Raccolte Artistiche del Castello Sforzesco

## UB - UBICAZIONE E DATI PATRIMONIALI

**INV - INVENTARIO DI MUSEO O SOPRINTENDENZA**

<b>INVN - Numero</b>	Mobili 866
----------------------	------------

<b>INVD - Data</b>	1877-
--------------------	-------

**DT - CRONOLOGIA****DTZ - CRONOLOGIA GENERICA**

<b>DTZG - Secolo</b>	sec. XVI
----------------------	----------

<b>DTZS - Frazione di secolo</b>	fine
----------------------------------	------

**DTS - CRONOLOGIA SPECIFICA**

<b>DTSI - Da</b>	1590
------------------	------

<b>DTSV - Validita'</b>	ca
-------------------------	----

<b>DTSF - A</b>	1599
-----------------	------

<b>DTSL - Validita'</b>	ca
-------------------------	----

<b>DTM - Motivazione cronologia</b>	analisi stilistica
-------------------------------------	--------------------

**DT - CRONOLOGIA****DTZ - CRONOLOGIA GENERICA**

<b>DTZG - Secolo</b>	sec. XIX
----------------------	----------

<b>DTZS - Frazione di secolo</b>	ultimo quarto
----------------------------------	---------------

**DTS - CRONOLOGIA SPECIFICA**

<b>DTSI - Da</b>	1875
------------------	------

<b>DTSV - Validita'</b>	ca
-------------------------	----

<b>DTSF - A</b>	1899
-----------------	------

<b>DTSL - Validita'</b>	ca
-------------------------	----

<b>DTM - Motivazione cronologia</b>	analisi stilistica
-------------------------------------	--------------------

**AU - DEFINIZIONE CULTURALE****ATB - AMBITO CULTURALE**

<b>ATBD - Denominazione</b>	bottega Italia Settentrionale
-----------------------------	-------------------------------

<b>ATBM - Motivazione dell'attribuzione</b>	analisi stilistica
---	--------------------

**MT - DATI TECNICI**

<b>MTC - Materia e tecnica</b>	legno di noce/ intaglio
--------------------------------	-------------------------

**MIS - MISURE**

<b>MISU - Unita'</b>	cm
----------------------	----

<b>MISA - Altezza</b>	87
-----------------------	----

<b>MISL - Larghezza</b>	119
-------------------------	-----

<b>MISP - Profondita'</b>	116
---------------------------	-----

**CO - CONSERVAZIONE****STC - STATO DI CONSERVAZIONE**

<b>STCC - Stato di conservazione</b>	NR
--------------------------------------	----

**RS - RESTAURI****RST - RESTAURI**

<b>RSTD - Data</b>	1978
--------------------	------

<b>RSTN - Nome operatore</b>	Mombelli
------------------------------	----------

**DA - DATI ANALITICI****DES - DESCRIZIONE****DESO - Indicazioni sull'oggetto**

Tavolo rotondo sopra supporto ottagonale con fascia a cassette e base ad anfora baccellata.

**DESI - Codifica Iconclass**

NR

**DESS - Indicazioni sul soggetto**

NR

**NSC - Notizie storico-critiche**

Assegnato dalla Rosa ad anonimi artigiani attivi nel territorio lombardo-veneto in base alle analogie con due esemplari pubblicati dal Pedrini e dalla Schottmuller, il tavolo, il cui piano girevole poggia su di un supporto centrale di legno tornito e intagliato, potrebbe essere invece frutto di un'abile contraffazione eseguita, con frammenti lignei cinquecenteschi, verso la fine del secolo scorso.

**TU - CONDIZIONE GIURIDICA E VINCOLI****CDG - CONDIZIONE GIURIDICA****CDGG - Indicazione generica**

proprietà Ente pubblico territoriale

**CDGS - Indicazione specifica**

Comune di Milano

**DO - FONTI E DOCUMENTI DI RIFERIMENTO****FTA - DOCUMENTAZIONE FOTOGRAFICA****FTAX - Genere**

documentazione esistente

**FTAP - Tipo**

negativo b/n

**FTAN - Codice identificativo**

R03 OA-5q030-00266\_01

**FTA - DOCUMENTAZIONE FOTOGRAFICA****FTAX - Genere**

documentazione esistente

**FTAP - Tipo**

diapositiva b/n

**FTAD - Data**

2000/00/00

**FTAN - Codice identificativo**

R03 OA-5q030-00266\_02

**FTA - DOCUMENTAZIONE FOTOGRAFICA****FTAX - Genere**

documentazione allegata

**FTAP - Tipo**

fotografia b/n

**FTAN - Codice identificativo**

R03 OA-5q030-00266\_03

**FTAT - Note**

Scansione da Museo d'Arti Applicate. Mobili e intagli lignei, 1996.

**BIB - BIBLIOGRAFIA****BIBX - Genere**

bibliografia specifica

**BIBA - Autore**

Colle E.

**BIBD - Anno di edizione**

1996

**BIBH - Sigla per citazione**

NR

**BIBN - V., pp., nn.**

p. 331 n. 598

**BIB - BIBLIOGRAFIA****BIBX - Genere**

bibliografia specifica

**BIBA - Autore**

Rosa G.

**BIBD - Anno di edizione**

1963

**BIBH - Sigla per citazione**

NR

<b>BIBN - V., pp., nn.</b>	n. 84
<b>BIB - BIBLIOGRAFIA</b>	
<b>BIBX - Genere</b>	bibliografia specifica
<b>BIBA - Autore</b>	Chiesa G.
<b>BIBD - Anno di edizione</b>	1980
<b>BIBH - Sigla per citazione</b>	NR
<b>BIBN - V., pp., nn.</b>	p. 54
<b>BIB - BIBLIOGRAFIA</b>	
<b>BIBX - Genere</b>	bibliografia specifica
<b>BIBA - Autore</b>	Alberici C.
<b>BIBD - Anno di edizione</b>	1969
<b>BIBH - Sigla per citazione</b>	NR
<b>BIBN - V., pp., nn.</b>	p. 48
<b>BIB - BIBLIOGRAFIA</b>	
<b>BIBX - Genere</b>	bibliografia di confronto
<b>BIBA - Autore</b>	Pedrini A.
<b>BIBD - Anno di edizione</b>	1925
<b>BIBH - Sigla per citazione</b>	NR
<b>BIBN - V., pp., nn.</b>	n. 264
<b>BIB - BIBLIOGRAFIA</b>	
<b>BIBX - Genere</b>	bibliografia di confronto
<b>BIBA - Autore</b>	Schottmueller F.
<b>BIBD - Anno di edizione</b>	1921
<b>BIBH - Sigla per citazione</b>	NR
<b>BIBN - V., pp., nn.</b>	p. 159 n. 352
<b>AD - ACCESSO AI DATI</b>	
<b>ADS - SPECIFICHE DI ACCESSO AI DATI</b>	
<b>ADSP - Profilo di accesso</b>	1
<b>ADSM - Motivazione</b>	scheda contenente dati liberamente accessibili
<b>CM - COMPILAZIONE</b>	
<b>CMP - COMPILAZIONE</b>	
<b>CMPD - Data</b>	1996
<b>CMPN - Nome</b>	Colle, Enrico
<b>FUR - Funzionario responsabile</b>	Tasso, Francesca
<b>RVM - TRASCRIZIONE PER INFORMATIZZAZIONE</b>	
<b>RVMD - Data</b>	2009
<b>RVMN - Nome</b>	De Palma, Ilaria