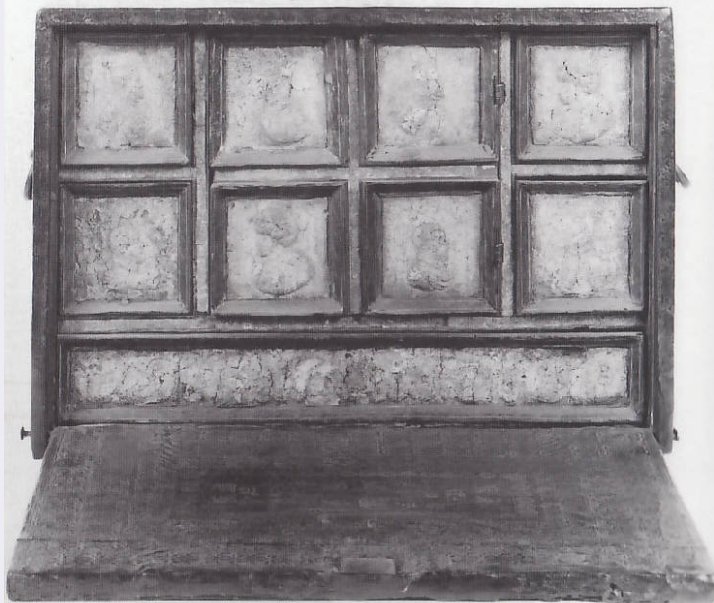


# SCHEDA



## CD - CODICI

TSK - Tipo Scheda OA

LIR - Livello ricerca C

### NCT - CODICE UNIVOCO

NCTR - Codice regione 03

NCTN - Numero catalogo generale 01976391

ESC - Ente schedatore R03

ECP - Ente competente S27

EPR - Ente proponente R03

## OG - OGGETTO

### OGT - OGGETTO

OGTD - Definizione stipo

### SGT - SOGGETTO

SGTI - Identificazione Busti virili

## LC - LOCALIZZAZIONE GEOGRAFICO-AMMINISTRATIVA

### PVC - LOCALIZZAZIONE GEOGRAFICO-AMMINISTRATIVA ATTUALE

PVCS - Stato Italia

PVCR - Regione Lombardia

PVCP - Provincia MI

PVCC - Comune Milano

### LDC - COLLOCAZIONE SPECIFICA

LDCT - Tipologia deposito

LDCQ - Qualificazione comunale

LDCN - Denominazione attuale Deposito ex Ansaldo

LDCU - Indirizzo Via Savona, 39

|   |   |
|---|---|
| <b>LDCM - Denominazione raccolta</b>              | Raccolte Artistiche del Castello Sforzesco  |
| <b>UB - UBICAZIONE E DATI PATRIMONIALI</b>        |   |
| <b>INV - INVENTARIO DI MUSEO O SOPRINTENDENZA</b> |   |
| <b>INVN - Numero</b>                              | Mobili 1050   |
| <b>INVD - Data</b>                                | 1877-   |
| <b>DT - CRONOLOGIA</b>                            |   |
| <b>DTZ - CRONOLOGIA GENERICA</b>                  |   |
| <b>DTZG - Secolo</b>                              | sec. XVII   |
| <b>DTZS - Frazione di secolo</b>                  | inizio  |
| <b>DTS - CRONOLOGIA SPECIFICA</b>                 |   |
| <b>DTSI - Da</b>                                  | 1600  |
| <b>DTSV - Validità</b>                            | (?)   |
| <b>DTSF - A</b>                                   | 1609  |
| <b>DTSL - Validità</b>                            | (?)   |
| <b>DTM - Motivazione cronologia</b>               | analisi stilistica  |
| <b>AU - DEFINIZIONE CULTURALE</b>                 |   |
| <b>ATB - AMBITO CULTURALE</b>                     |   |
| <b>ATBD - Denominazione</b>                       | bottega Italia Settentrionale (?)   |
| <b>ATBM - Motivazione dell'attribuzione</b>       | analisi stilistica  |
| <b>AAT - Altre attribuzioni</b>                   | bottega spagnola?   |
| <b>MT - DATI TECNICI</b>                          |   |
| <b>MTC - Materia e tecnica</b>                    | legno/ doratura a pastiglia   |
| <b>MTC - Materia e tecnica</b>                    | cuoio/ impressione in oro   |
| <b>MIS - MISURE</b>                               |   |
| <b>MISU - Unità</b>                               | cm  |
| <b>MISA - Altezza</b>                             | 32  |
| <b>MISL - Larghezza</b>                           | 47  |
| <b>MISP - Profondità</b>                          | 29  |
| <b>CO - CONSERVAZIONE</b>                         |   |
| <b>STC - STATO DI CONSERVAZIONE</b>               |   |
| <b>STCC - Stato di conservazione</b>              | NR  |
| <b>RS - RESTAURI</b>                              |   |
| <b>RST - RESTAURI</b>                             |   |
| <b>RSTD - Data</b>                                | 1970  |
| <b>RSTN - Nome operatore</b>                      | Guarneri, Severino  |
| <b>DA - DATI ANALITICI</b>                        |   |
| <b>DES - DESCRIZIONE</b>                          |   |
| <b>DESO - Indicazioni sull'oggetto</b>            | Lo stipo, con struttura esterna e ribalta interamente ricoperte di cuoio impresso a motivi decorativi geometrici dorati, presenta nella parte frontale otto formelle decorate con profili virili in pastiglia. Un cassetto occupa tutta la parte inferiore dello stipo. Alle formelle |

|  |   |
|--|---|
|  | corrispondono quattro cassette disposti in coppia ai lati di uno sportello centrale formato da quattro riquadri.  |
| <b>DESI - Codifica Iconclass</b>       | NR  |
| <b>DESS - Indicazioni sul soggetto</b> | Figure umane: busti maschili di profilo.  |
| <b>NSC - Notizie storico-critiche</b>  | Lo stipo, che ha la struttura esterna e la ribalta interamente ricoperti di cuoio impresso a motivi decorativi geometrici dorati, presenta, sulla parte frontale, otto formelle decorate con profili virili in pastiglia. A tali formelle, collocate al di sopra di un cassetto che occupa tutta la parte inferiore dello stipo, corrispondono quattro cassette disposti in coppia ai lati di uno sportello centrale formato da quattro riquadri. Risulta difficile, allo stato attuale degli studi sulla mobilia italiana, stabilire se questo stipo sia stato realizzato in Italia o se piuttosto sia frutto di una manifattura straniera, per esempio quella spagnola, data anche la dipendenza della Lombardia da questa nazione nel XVII secolo. Dagli stipi spagnoli il nostro esemplare sembrerebbe infatti derivare il motivo dei profili virili incorniciati entro riquadri e il gusto per i rivestimenti in cuoio impresso, mentre la lavorazione della pastiglia risulterebbe essere tipica, se si esclude la Toscana, dell'area padana. |

## TU - CONDIZIONE GIURIDICA E VINCOLI

### CDG - CONDIZIONE GIURIDICA

|                                     |                                      |
|-------------------------------------|--------------------------------------|
| <b>CDGG - Indicazione generica</b>  | proprietà Ente pubblico territoriale |
| <b>CDGS - Indicazione specifica</b> | Comune di Milano                     |

## DO - FONTI E DOCUMENTI DI RIFERIMENTO

### FTA - DOCUMENTAZIONE FOTOGRAFICA

|                                     |                          |
|-------------------------------------|--------------------------|
| <b>FTAX - Genere</b>                | documentazione esistente |
| <b>FTAP - Tipo</b>                  | negativo b/n             |
| <b>FTAN - Codice identificativo</b> | R03 OA-5q030-00278_01    |

### FTA - DOCUMENTAZIONE FOTOGRAFICA

|                                     |                          |
|-------------------------------------|--------------------------|
| <b>FTAX - Genere</b>                | documentazione esistente |
| <b>FTAP - Tipo</b>                  | fotografia b/n           |
| <b>FTAD - Data</b>                  | 2002/00/00               |
| <b>FTAN - Codice identificativo</b> | R03 OA-5q030-00278_02    |

### FTA - DOCUMENTAZIONE FOTOGRAFICA

|                                     |   |
|-------------------------------------|---|
| <b>FTAX - Genere</b>                | documentazione allegata   |
| <b>FTAP - Tipo</b>                  | fotografia b/n  |
| <b>FTAN - Codice identificativo</b> | R03 OA-5q030-00278_03   |
| <b>FTAT - Note</b>                  | Scansione da Museo d'Arti Applicate. Mobili e intagli lignei, 1996. |

### BIB - BIBLIOGRAFIA

|                                   |                        |
|-----------------------------------|------------------------|
| <b>BIBX - Genere</b>              | bibliografia specifica |
| <b>BIBA - Autore</b>              | Colle E.               |
| <b>BIBD - Anno di edizione</b>    | 1996                   |
| <b>BIBH - Sigla per citazione</b> | NR                     |
| <b>BIBN - V., pp., nn.</b>        | p. 180 n. 259          |

**AD - ACCESSO AI DATI****ADS - SPECIFICHE DI ACCESSO AI DATI****ADSP - Profilo di accesso**

1

**ADSM - Motivazione**

scheda contenente dati liberamente accessibili

**CM - COMPILAZIONE****CMP - COMPILAZIONE****CMPD - Data**

1996

**CMPN - Nome**

Colle, Enrico

**FUR - Funzionario  
responsabile**

Tasso, Francesca

**RVM - TRASCRIZIONE PER INFORMATIZZAZIONE****RVMD - Data**

2009

**RVMN - Nome**

De Palma, Ilaria