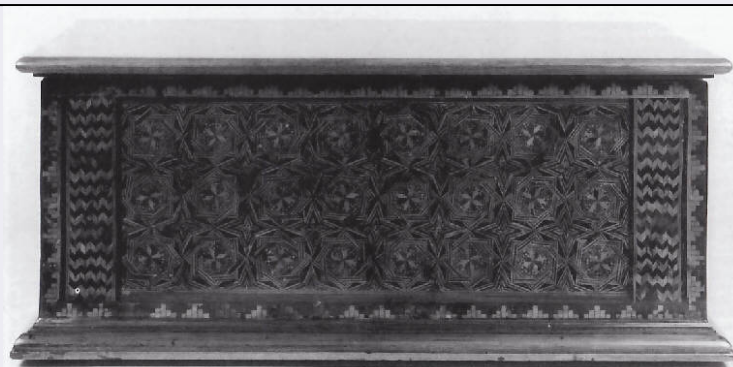


SCHEDA



CD - CODICI

TSK - Tipo Scheda OA

LIR - Livello ricerca C

NCT - CODICE UNIVOCO

NCTR - Codice regione 03

NCTN - Numero catalogo generale 01976427

ESC - Ente schedatore R03

ECP - Ente competente S27

EPR - Ente proponente R03

OG - OGGETTO

OGT - OGGETTO

OGTD - Definizione cassetta

SGT - SOGGETTO

SGTI - Identificazione Motivi decorativi geometrici

LC - LOCALIZZAZIONE GEOGRAFICO-AMMINISTRATIVA

PVC - LOCALIZZAZIONE GEOGRAFICO-AMMINISTRATIVA ATTUALE

PVCS - Stato Italia

PVCR - Regione Lombardia

PVCP - Provincia MI

PVCC - Comune Milano

LDC - COLLOCAZIONE SPECIFICA

LDCT - Tipologia deposito

LDCQ - Qualificazione comunale

LDCN - Denominazione Deposito di Via Rubattino

LDCU - Denominazione spazio viabilistico Via Rubattino, 37

LDCM - Denominazione raccolta Raccolte Artistiche del Castello Sforzesco

UB - UBICAZIONE E DATI PATRIMONIALI

INV - INVENTARIO DI MUSEO O SOPRINTENDENZA

INVN - Numero Mobili 69

INVD - Data 1877-

DT - CRONOLOGIA**DTZ - CRONOLOGIA GENERICA**

| | |
|----------------------------------|--------------|
| DTZG - Secolo | sec. XIX |
| DTZS - Frazione di secolo | terzo quarto |

DTS - CRONOLOGIA SPECIFICA

| | |
|-------------------------------------|--------------------|
| DTSI - Da | 1850 |
| DTSV - Validita' | ca |
| DTSF - A | 1875 |
| DTSL - Validita' | ca |
| DTM - Motivazione cronologia | analisi stilistica |

AU - DEFINIZIONE CULTURALE**ATB - AMBITO CULTURALE**

| | |
|---|--------------------|
| ATBD - Denominazione | bottega lombarda |
| ATBM - Motivazione dell'attribuzione | analisi stilistica |

MT - DATI TECNICI

| | |
|--------------------------------|-------------------------|
| MTC - Materia e tecnica | legno di noce/ intarsio |
|--------------------------------|-------------------------|

MIS - MISURE

| | |
|---------------------------|------|
| MISU - Unita' | cm |
| MISA - Altezza | 19,5 |
| MISL - Larghezza | 47 |
| MISP - Profondita' | 30 |

CO - CONSERVAZIONE**STC - STATO DI CONSERVAZIONE**

| | |
|--------------------------------------|----|
| STCC - Stato di conservazione | NR |
|--------------------------------------|----|

DA - DATI ANALITICI**DES - DESCRIZIONE**

| | |
|--|---|
| DESO - Indicazioni sull'oggetto | Cassetta decorata ad intarsio con motivi "alla certosina". |
| DESI - Codifica Iconclass | NR |
| DESS - Indicazioni sul soggetto | Elementi decorativi: motivi geometrici. |
| NSC - Notizie storico-critiche | E la ripresa ottocentesca di motivi decorativi "alla certosina" assai diffusi nella valle padana. |

TU - CONDIZIONE GIURIDICA E VINCOLI**ACQ - ACQUISIZIONE**

| | |
|----------------------------------|---|
| ACQT - Tipo acquisizione | acquisto |
| ACQN - Nome | Baslini, Giuseppe |
| ACQD - Data acquisizione | 1888 |
| ACQL - Luogo acquisizione | MI/Milano/Asta della collezione Baslini |

CDG - CONDIZIONE GIURIDICA

| | |
|------------------------------------|--------------------------------------|
| CDGG - Indicazione generica | proprietà Ente pubblico territoriale |
|------------------------------------|--------------------------------------|

| | |
|---|---|
| CDGS - Indicazione specifica | Comune di Milano |
| DO - FONTI E DOCUMENTI DI RIFERIMENTO | |
| FTA - DOCUMENTAZIONE FOTOGRAFICA | |
| FTAX - Genere | documentazione esistente |
| FTAP - Tipo | fotografia b/n |
| FTAD - Data | 2002/00/00 |
| FTAN - Codice identificativo | R03 OA-5q030-00327_01 |
| FTA - DOCUMENTAZIONE FOTOGRAFICA | |
| FTAX - Genere | documentazione allegata |
| FTAP - Tipo | fotografia b/n |
| FTAN - Codice identificativo | R03 OA-5q030-00327_02 |
| FTAT - Note | Scansione da Museo d'Arti Applicate. Mobili e intagli lignei, 1996. |
| BIB - BIBLIOGRAFIA | |
| BIBX - Genere | bibliografia specifica |
| BIBA - Autore | Colle E. |
| BIBD - Anno di edizione | 1996 |
| BIBH - Sigla per citazione | NR |
| BIBN - V., pp., nn. | pp. 174-175 n. 253 |
| AD - ACCESSO AI DATI | |
| ADS - SPECIFICHE DI ACCESSO AI DATI | |
| ADSP - Profilo di accesso | 1 |
| ADSM - Motivazione | scheda contenente dati liberamente accessibili |
| CM - COMPILAZIONE | |
| CMP - COMPILAZIONE | |
| CMPD - Data | 1996 |
| CM PN - Nome | Colle, Enrico |
| FUR - Funzionario responsabile | Tasso, Francesca |
| RVM - TRASCRIZIONE PER INFORMATIZZAZIONE | |
| RVMD - Data | 2009 |
| RVMN - Nome | De Palma, Ilaria |