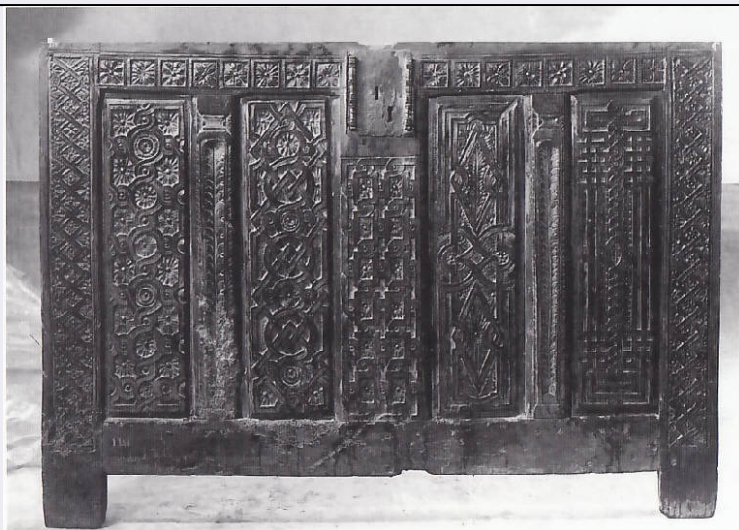


# SCHEDA



## CD - CODICI

TSK - Tipo Scheda	OA
LIR - Livello ricerca	C
<b>NCT - CODICE UNIVOCO</b>	
NCTR - Codice regione	03
NCTN - Numero catalogo generale	01976434
ESC - Ente schedatore	R03
ECP - Ente competente	S27
EPR - Ente proponente	R03

## OG - OGGETTO

### OGT - OGGETTO

OGTD - Definizione	cassone
OGTN - Denominazione /dedicazione	fronte di cassone

### SGT - SOGGETTO

SGTI - Identificazione	Motivi decorativi geometrici
------------------------	------------------------------

## LC - LOCALIZZAZIONE GEOGRAFICO-AMMINISTRATIVA

### PVC - LOCALIZZAZIONE GEOGRAFICO-AMMINISTRATIVA ATTUALE

PVCS - Stato	Italia
PVCR - Regione	Lombardia
PVCP - Provincia	MI
PVCC - Comune	Milano

### LDC - COLLOCAZIONE SPECIFICA

LDCT - Tipologia	deposito
LDCQ - Qualificazione	comunale
LDCN - Denominazione	Deposito di Via Rubattino
LDCU - Denominazione spazio viabilistico	Via Rubattino, 37
LDCM - Denominazione	

raccolta

Raccolte Artistiche del Castello Sforzesco

## UB - UBICAZIONE E DATI PATRIMONIALI

### INV - INVENTARIO DI MUSEO O SOPRINTENDENZA

INVN - Numero

Mobili 119

INVD - Data

1877-

## DT - CRONOLOGIA

### DTZ - CRONOLOGIA GENERICA

DTZG - Secolo

sec. XVI

DTZS - Frazione di secolo

inizio

### DTS - CRONOLOGIA SPECIFICA

DTSI - Da

1500

DTSV - Validita'

ca

DTSF - A

1509

DTSL - Validita'

ca

DTM - Motivazione cronologia

analisi stilistica

## AU - DEFINIZIONE CULTURALE

### ATB - AMBITO CULTURALE

ATBD - Denominazione

bottega piemontese (?)

ATBM - Motivazione  
dell'attribuzione

analisi stilistica

## MT - DATI TECNICI

MTC - Materia e tecnica

legno di rovere/ intaglio

MTC - Materia e tecnica

ferro

### MIS - MISURE

MISU - Unita'

cm

MISA - Altezza

100

MISL - Larghezza

144

## CO - CONSERVAZIONE

### STC - STATO DI CONSERVAZIONE

STCC - Stato di  
conservazione

NR

## DA - DATI ANALITICI

### DES - DESCRIZIONE

DESO - Indicazioni  
sull'oggetto

Fronte di cassone diviso in cinque formelle rettangolari decorate con motivi geometrici. Bordi laterali e superiore decorati con cornice a motivi geometrici.

DESI - Codifica Iconclass

NR

DESS - Indicazioni sul  
soggetto

Elementi decorativi: motivi geometrici.

NSC - Notizie storico-critiche

La divisione in formelle è analoga a quella di esemplari eseguiti in Valle d'Aosta. Gli intagli potrebbero essere di anonimi artigiani attivi in Piemonte durante i primi decenni del Cinquecento.

## TU - CONDIZIONE GIURIDICA E VINCOLI

### ACQ - ACQUISIZIONE

<b>ACQT - Tipo acquisizione</b>	acquisto
<b>ACQN - Nome</b>	Mora Giovanni Pietro e Luigi (Fratelli Mora)
<b>ACQD - Data acquisizione</b>	1908
<b>CDG - CONDIZIONE GIURIDICA</b>	
<b>CDGG - Indicazione generica</b>	proprietà Ente pubblico territoriale
<b>CDGS - Indicazione specifica</b>	Comune di Milano
<b>DO - FONTI E DOCUMENTI DI RIFERIMENTO</b>	
<b>FTA - DOCUMENTAZIONE FOTOGRAFICA</b>	
<b>FTAX - Genere</b>	documentazione esistente
<b>FTAP - Tipo</b>	negativo b/n
<b>FTAN - Codice identificativo</b>	R03 OA-5q030-00334_01
<b>FTA - DOCUMENTAZIONE FOTOGRAFICA</b>	
<b>FTAX - Genere</b>	documentazione allegata
<b>FTAP - Tipo</b>	fotografia b/n
<b>FTAN - Codice identificativo</b>	R03 OA-5q030-00334_02
<b>FTAT - Note</b>	Scansione da Museo d'Arti Applicate. Mobili e intagli lignei, 1996.
<b>BIB - BIBLIOGRAFIA</b>	
<b>BIBX - Genere</b>	bibliografia specifica
<b>BIBA - Autore</b>	Colle E.
<b>BIBD - Anno di edizione</b>	1996
<b>BIBH - Sigla per citazione</b>	NR
<b>BIBN - V., pp., nn.</b>	pp. 122-124 n. 142
<b>BIB - BIBLIOGRAFIA</b>	
<b>BIBX - Genere</b>	bibliografia specifica
<b>BIBA - Autore</b>	Rosa G.
<b>BIBD - Anno di edizione</b>	1963
<b>BIBH - Sigla per citazione</b>	NR
<b>BIBN - V., pp., nn.</b>	n. 201
<b>AD - ACCESSO AI DATI</b>	
<b>ADS - SPECIFICHE DI ACCESSO AI DATI</b>	
<b>ADSP - Profilo di accesso</b>	1
<b>ADSM - Motivazione</b>	scheda contenente dati liberamente accessibili
<b>CM - COMPILAZIONE</b>	
<b>CMP - COMPILAZIONE</b>	
<b>CMPD - Data</b>	1996
<b>CMPN - Nome</b>	Colle, Enrico
<b>FUR - Funzionario responsabile</b>	Tasso, Francesca
<b>RVM - TRASCRIZIONE PER INFORMATIZZAZIONE</b>	
<b>RVMD - Data</b>	2009
<b>RVMN - Nome</b>	De Palma, Ilaria