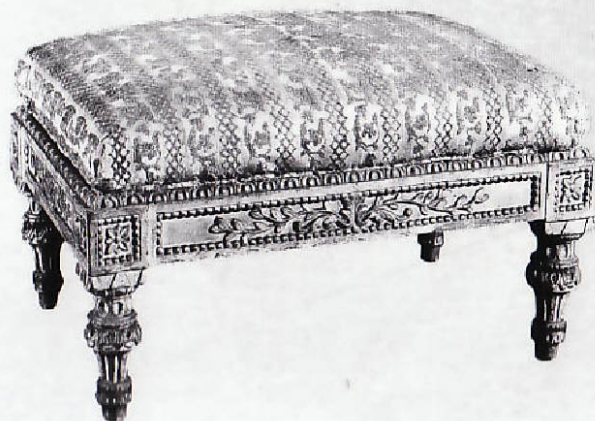


SCHEDA



CD - CODICI

TSK - Tipo Scheda OA

LIR - Livello ricerca C

NCT - CODICE UNIVOCO

NCTR - Codice regione 03

NCTN - Numero catalogo generale 01976500

ESC - Ente schedatore R03

ECP - Ente competente S27

EPR - Ente proponente R03

OG - OGGETTO

OGT - OGGETTO

OGTD - Definizione poggiapiedi

LC - LOCALIZZAZIONE GEOGRAFICO-AMMINISTRATIVA

PVC - LOCALIZZAZIONE GEOGRAFICO-AMMINISTRATIVA ATTUALE

PVCS - Stato Italia

PVCR - Regione Lombardia

PVCP - Provincia MI

PVCC - Comune Milano

LDC - COLLOCAZIONE SPECIFICA

LDCT - Tipologia deposito

LDCQ - Qualificazione comunale

LDCN - Denominazione Deposito di Via Rubattino

LDCU - Denominazione spazio viabilistico Via Rubattino, 37

LDCM - Denominazione raccolta Raccolte Artistiche del Castello Sforzesco

UB - UBICAZIONE E DATI PATRIMONIALI

INV - INVENTARIO DI MUSEO O SOPRINTENDENZA

INVN - Numero	Mobili 372
INVD - Data	1877-
DT - CRONOLOGIA	
DTZ - CRONOLOGIA GENERICA	
DTZG - Secolo	sec. XVIII
DTZS - Frazione di secolo	fine
DTS - CRONOLOGIA SPECIFICA	
DTSI - Da	1790
DTSV - Validita'	ca
DTSF - A	1799
DTSL - Validita'	ca
DTM - Motivazione cronologia	analisi stilistica
AU - DEFINIZIONE CULTURALE	
ATB - AMBITO CULTURALE	
ATBD - Denominazione	bottega lombarda
ATBM - Motivazione dell'attribuzione	analisi stilistica
MT - DATI TECNICI	
MTC - Materia e tecnica	legno di noce/ doratura/ intaglio/ pittura
MTC - Materia e tecnica	seta/ velluto
MIS - MISURE	
MISU - Unita'	cm
MISA - Altezza	28,5
MISL - Larghezza	47
MISP - Profondita'	32,5
CO - CONSERVAZIONE	
STC - STATO DI CONSERVAZIONE	
STCC - Stato di conservazione	NR
RS - RESTAURI	
RST - RESTAURI	
RSTD - Data	1969
RSTN - Nome operatore	Bassini
DA - DATI ANALITICI	
DES - DESCRIZIONE	
DESO - Indicazioni sull'oggetto	Poggiapiedi con struttura in legno intagliato, dipinto e dorato. Motivo decorativo a fogliette sui lati.
DESI - Codifica Iconclass	NR
DESS - Indicazioni sul soggetto	NR
NSC - Notizie storico-critiche	Poggiapiedi con tipiche decorazioni a intaglio neoclassiche. E' stato assegnato da Morazzoni all'area lombarda. Attribuzione condivisa da Gilda Rosa e da Clelia Alberici.
TU - CONDIZIONE GIURIDICA E VINCOLI	

CDG - CONDIZIONE GIURIDICA

CDGG - Indicazione generica	proprietà Ente pubblico territoriale
CDGS - Indicazione specifica	Comune di Milano

DO - FONTI E DOCUMENTI DI RIFERIMENTO**FTA - DOCUMENTAZIONE FOTOGRAFICA**

FTAX - Genere	documentazione esistente
FTAP - Tipo	negativo b/n
FTAN - Codice identificativo	R03 OA-5q030-00400_01

FTA - DOCUMENTAZIONE FOTOGRAFICA

FTAX - Genere	documentazione allegata
FTAP - Tipo	fotografia b/n
FTAN - Codice identificativo	R03 OA-5q030-00400_02
FTAT - Note	Scansione da Museo d'Arti Applicate. Mobili e intagli lignei, 1996.

BIB - BIBLIOGRAFIA

BIBX - Genere	bibliografia specifica
BIBA - Autore	Colle E.
BIBD - Anno di edizione	1996
BIBH - Sigla per citazione	NR
BIBN - V., pp., nn.	pp. 283, 285 n. 467

BIB - BIBLIOGRAFIA

BIBX - Genere	bibliografia specifica
BIBA - Autore	Rosa G.
BIBD - Anno di edizione	1963
BIBH - Sigla per citazione	NR
BIBN - V., pp., nn.	n. 386

BIB - BIBLIOGRAFIA

BIBX - Genere	bibliografia specifica
BIBA - Autore	Morazzoni G.
BIBD - Anno di edizione	1955
BIBH - Sigla per citazione	NR
BIBI - V., tavv., figg.	tav. CCIC

BIB - BIBLIOGRAFIA

BIBX - Genere	bibliografia specifica
BIBA - Autore	Alberici C.
BIBD - Anno di edizione	1969
BIBH - Sigla per citazione	NR
BIBN - V., pp., nn.	p. 211

AD - ACCESSO AI DATI**ADS - SPECIFICHE DI ACCESSO AI DATI**

ADSP - Profilo di accesso	1
ADSM - Motivazione	scheda contenente dati liberamente accessibili

CM - COMPILAZIONE**CMP - COMPILAZIONE**

CMPD - Data	1996
CMPN - Nome	Colle, Enrico
FUR - Funzionario responsabile	Tasso, Francesca

RVM - TRASCRIZIONE PER INFORMATIZZAZIONE

RVMD - Data	2009
RVMN - Nome	De Palma, Ilaria