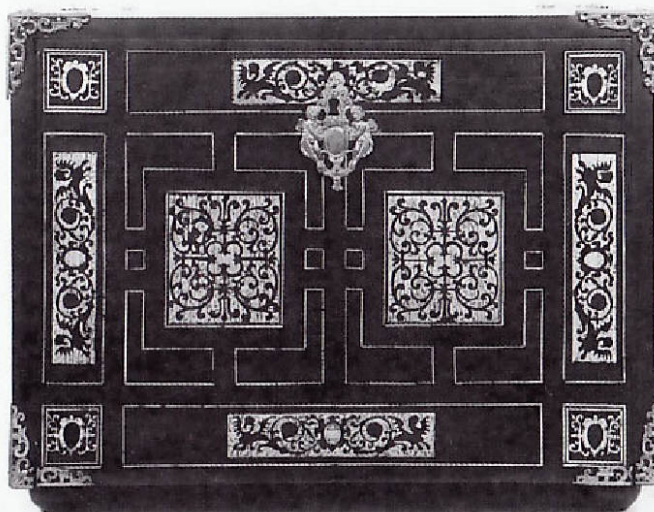


SCHEDA



CD - CODICI

TSK - Tipo Scheda OA

LIR - Livello ricerca C

NCT - CODICE UNIVOCO

NCTR - Codice regione 03

NCTN - Numero catalogo generale 01976577

ESC - Ente schedatore R03

ECP - Ente competente S27

EPR - Ente proponente R03

OG - OGGETTO

OGT - OGGETTO

OGTD - Definizione stipio

LC - LOCALIZZAZIONE GEOGRAFICO-AMMINISTRATIVA

PVC - LOCALIZZAZIONE GEOGRAFICO-AMMINISTRATIVA ATTUALE

PVCS - Stato Italia

PVCR - Regione Lombardia

PVCP - Provincia MI

PVCC - Comune Milano

LDC - COLLOCAZIONE SPECIFICA

LDCT - Tipologia deposito

LDCQ - Qualificazione comunale

LDCN - Denominazione Deposito di Via Rubattino

LDCU - Denominazione spazio viabilistico Via Rubattino, 37

LDCM - Denominazione raccolta Raccolte Artistiche del Castello Sforzesco

UB - UBICAZIONE E DATI PATRIMONIALI

INV - INVENTARIO DI MUSEO O SOPRINTENDENZA	
INVN - Numero	Mobili 496
INVD - Data	1877-
DT - CRONOLOGIA	
DTZ - CRONOLOGIA GENERICA	
DTZG - Secolo	sec. XIX
DTZS - Frazione di secolo	seconda metà
DTS - CRONOLOGIA SPECIFICA	
DTSI - Da	1850
DTSV - Validita'	ca
DTSF - A	1899
DTSL - Validita'	ca
DTM - Motivazione cronologia	analisi stilistica
AU - DEFINIZIONE CULTURALE	
ATB - AMBITO CULTURALE	
ATBD - Denominazione	bottega lombarda
ATBM - Motivazione dell'attribuzione	analisi stilistica
MT - DATI TECNICI	
MTC - Materia e tecnica	legno/ impiallacciatura in ebano/ intarsio in avorio
MTC - Materia e tecnica	bronzo/ cesellatura/ doratura
MIS - MISURE	
MISU - Unita'	cm
MISA - Altezza	39
MISL - Larghezza	49
MISP - Profondita'	32,5
CO - CONSERVAZIONE	
STC - STATO DI CONSERVAZIONE	
STCC - Stato di conservazione	NR
RS - RESTAURI	
RST - RESTAURI	
RSTD - Data	1970 ante
RSTN - Nome operatore	Ongaro, Luigi
DA - DATI ANALITICI	
DES - DESCRIZIONE	
DESO - Indicazioni sull'oggetto	Stipo con formella centrale sostituita da due pannelli contigui intarsiati a motivo di arabeschi. All'interno del piano ribaltabile vi sono otto cassetti disposti attorno ad un vano centrale chiuso da uno sportello decorato con grottesche di avorio su fondo di ebano contenente a sua volta due cassettoni. Tiretti in bronzo dorato a forma di teste di caprone. Maniglie laterali.
DESI - Codifica Iconclass	NR
DESS - Indicazioni sul soggetto	Animali: caprone. Elementi decorativi: arabeschi; grottesche.

NSC - Notizie storico-critiche

I tiretti e le applicazioni angolari hanno lo stesso disegno di quelle dello stipo con inv. 200. Le maniglie laterali risultano di fattura ottocentesca.

TU - CONDIZIONE GIURIDICA E VINCOLI**CDG - CONDIZIONE GIURIDICA****CDGG - Indicazione generica**

proprietà Ente pubblico territoriale

CDGS - Indicazione specifica

Comune di Milano

DO - FONTI E DOCUMENTI DI RIFERIMENTO**FTA - DOCUMENTAZIONE FOTOGRAFICA****FTAX - Genere**

documentazione esistente

FTAP - Tipo

fotografia b/n

FTAD - Data

1996/00/00

FTAN - Codice identificativo

R03 OA-5q030-00477_01

FTA - DOCUMENTAZIONE FOTOGRAFICA**FTAX - Genere**

documentazione esistente

FTAP - Tipo

fotografia b/n

FTAD - Data

2000/00/00

FTAN - Codice identificativo

R03 OA-5q030-00477_02

FTA - DOCUMENTAZIONE FOTOGRAFICA**FTAX - Genere**

documentazione allegata

FTAP - Tipo

fotografia b/n

FTAN - Codice identificativo

R03 OA-5q030-00477_03

FTAT - Note

Scansione da Museo d'Arti Applicate. Mobili e intagli lignei, 1996.

FTA - DOCUMENTAZIONE FOTOGRAFICA**FTAX - Genere**

documentazione allegata

FTAP - Tipo

fotografia b/n

FTAN - Codice identificativo

R03 OA-5q030-00477_04

FTAT - Note

Scansione da Museo d'Arti Applicate. Mobili e intagli lignei, 1996.

BIB - BIBLIOGRAFIA**BIBX - Genere**

bibliografia specifica

BIBA - Autore

Colle E.

BIBD - Anno di edizione

1996

BIBH - Sigla per citazione

NR

BIBN - V., pp., nn.

pp. 213, 216 n. 304

BIB - BIBLIOGRAFIA**BIBX - Genere**

bibliografia specifica

BIBA - Autore

Rosa G.

BIBD - Anno di edizione

1963

BIBH - Sigla per citazione

NR

BIBN - V., pp., nn.

n. 496

AD - ACCESSO AI DATI

ADS - SPECIFICHE DI ACCESSO AI DATI**ADSP - Profilo di accesso**

1

ADSM - Motivazione

scheda contenente dati liberamente accessibili

CM - COMPILAZIONE**CMP - COMPILAZIONE****CMPD - Data**

1996

CM PN - Nome

Colle, Enrico

**FUR - Funzionario
responsabile**

Tasso, Francesca

RVM - TRASCRIZIONE PER INFORMATIZZAZIONE**RVMD - Data**

2009

RVMN - Nome

De Palma, Ilaria