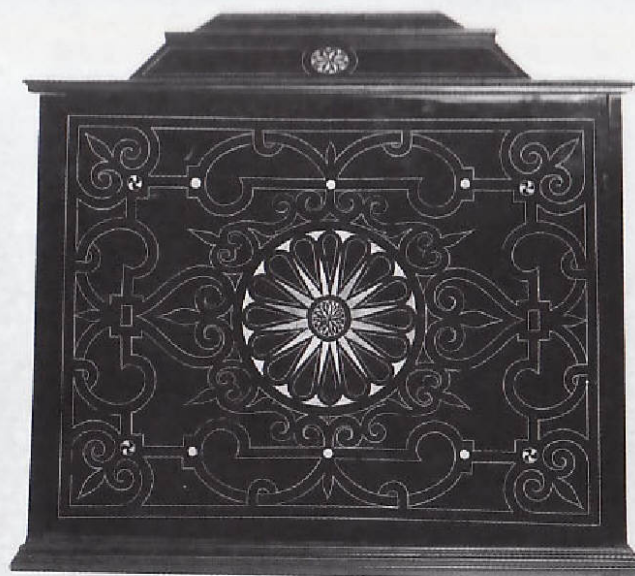


# SCHEDA



## CD - CODICI

TSK - Tipo Scheda	OA
LIR - Livello ricerca	C
NCT - CODICE UNIVOCO	
NCTR - Codice regione	03
NCTN - Numero catalogo generale	01976580
ESC - Ente schedatore	R03
ECP - Ente competente	S27
EPR - Ente proponente	R03

## OG - OGGETTO

OGT - OGGETTO	
OGTD - Definizione	stipo

## LC - LOCALIZZAZIONE GEOGRAFICO-AMMINISTRATIVA

### PVC - LOCALIZZAZIONE GEOGRAFICO-AMMINISTRATIVA ATTUALE

PVCS - Stato	Italia
PVCR - Regione	Lombardia
PVCP - Provincia	MI
PVCC - Comune	Milano

### LDC - COLLOCAZIONE SPECIFICA

LDCT - Tipologia	deposito
LDCQ - Qualificazione	comunale
LDCN - Denominazione	Deposito di Via Rubattino
LDCU - Denominazione spazio viabilistico	Via Rubattino, 37
LDCM - Denominazione raccolta	Raccolte Artistiche del Castello Sforzesco

## UB - UBICAZIONE E DATI PATRIMONIALI

**INV - INVENTARIO DI MUSEO O SOPRINTENDENZA****INVN - Numero** Mobili 503**INVD - Data** 1877-**DT - CRONOLOGIA****DTZ - CRONOLOGIA GENERICA****DTZG - Secolo** sec. XVII**DTS - CRONOLOGIA SPECIFICA****DTSI - Da** 1600**DTSV - Validita'** (?)**DTSF - A** 1699**DTSL - Validita'** (?)**DTM - Motivazione cronologia** analisi stilistica**AU - DEFINIZIONE CULTURALE****ATB - AMBITO CULTURALE****ATBD - Denominazione** bottega italiana**ATBM - Motivazione dell'attribuzione** analisi stilistica**MT - DATI TECNICI****MTC - Materia e tecnica** legno di pero/ intarsio in avorio/ tintura**MTC - Materia e tecnica** bronzo/ doratura**MTC - Materia e tecnica** vetro a specchio**MIS - MISURE****MISU - Unita'** cm**MISA - Altezza** 62**MISL - Larghezza** 68,5**MISP - Profondita'** 40,5**CO - CONSERVAZIONE****STC - STATO DI CONSERVAZIONE****STCC - Stato di conservazione** NR**RS - RESTAURI****RST - RESTAURI****RSTD - Data** 1992**RSTN - Nome operatore** Bagoli, Alfio**DA - DATI ANALITICI****DES - DESCRIZIONE****DESO - Indicazioni sull'oggetto**

Stipo composto da 11 cassetti disposti intorno ad una nicchia centrale chiusa da uno sportello internamente decorata con un intarsio geometrico a forma di stella. La parte frontale si apre a ribalta mentre in quella superiore vi è un vaso diviso in veri spartimenti e chiuso da un coperchio, a sua volta contenente un piccolo vano segreto, con uno specchio all'interno.

**DESI - Codifica Iconclass** NR**DESS - Indicazioni sul soggetto** NR

**TU - CONDIZIONE GIURIDICA E VINCOLI****ACQ - ACQUISIZIONE**

<b>ACQT - Tipo acquisizione</b>	acquisto
<b>ACQN - Nome</b>	Marcato, Antonio
<b>ACQD - Data acquisizione</b>	1889
<b>ACQL - Luogo acquisizione</b>	VE/Venezia/Antiquario Antonio Marcato

**CDG - CONDIZIONE GIURIDICA**

<b>CDGG - Indicazione generica</b>	proprietà Ente pubblico territoriale
<b>CDGS - Indicazione specifica</b>	Comune di Milano

**DO - FONTI E DOCUMENTI DI RIFERIMENTO****FTA - DOCUMENTAZIONE FOTOGRAFICA**

<b>FTAX - Genere</b>	documentazione allegata
<b>FTAP - Tipo</b>	fotografia b/n
<b>FTAN - Codice identificativo</b>	R03 OA-5q030-00480_01
<b>FTAT - Note</b>	Scansione da Museo d'Arti Applicate. Mobili e intagli lignei, 1996.

**FTA - DOCUMENTAZIONE FOTOGRAFICA**

<b>FTAX - Genere</b>	documentazione allegata
<b>FTAP - Tipo</b>	fotografia b/n
<b>FTAN - Codice identificativo</b>	R03 OA-5q030-00480_02
<b>FTAT - Note</b>	Scansione da Museo d'Arti Applicate. Mobili e intagli lignei, 1996.

**BIB - BIBLIOGRAFIA**

<b>BIBX - Genere</b>	bibliografia specifica
<b>BIBA - Autore</b>	Colle E.
<b>BIBD - Anno di edizione</b>	1996
<b>BIBH - Sigla per citazione</b>	NR
<b>BIBN - V., pp., nn.</b>	pp. 204-205 n. 287

**AD - ACCESSO AI DATI****ADS - SPECIFICHE DI ACCESSO AI DATI**

<b>ADSP - Profilo di accesso</b>	1
<b>ADSM - Motivazione</b>	scheda contenente dati liberamente accessibili

**CM - COMPILAZIONE****CMP - COMPILAZIONE**

<b>CMPD - Data</b>	1996
<b>CMPN - Nome</b>	Colle, Enrico
<b>FUR - Funzionario responsabile</b>	Tasso, Francesca

**RVM - TRASCRIZIONE PER INFORMATIZZAZIONE**

<b>RVMD - Data</b>	2009
<b>RVMN - Nome</b>	De Palma, Ilaria