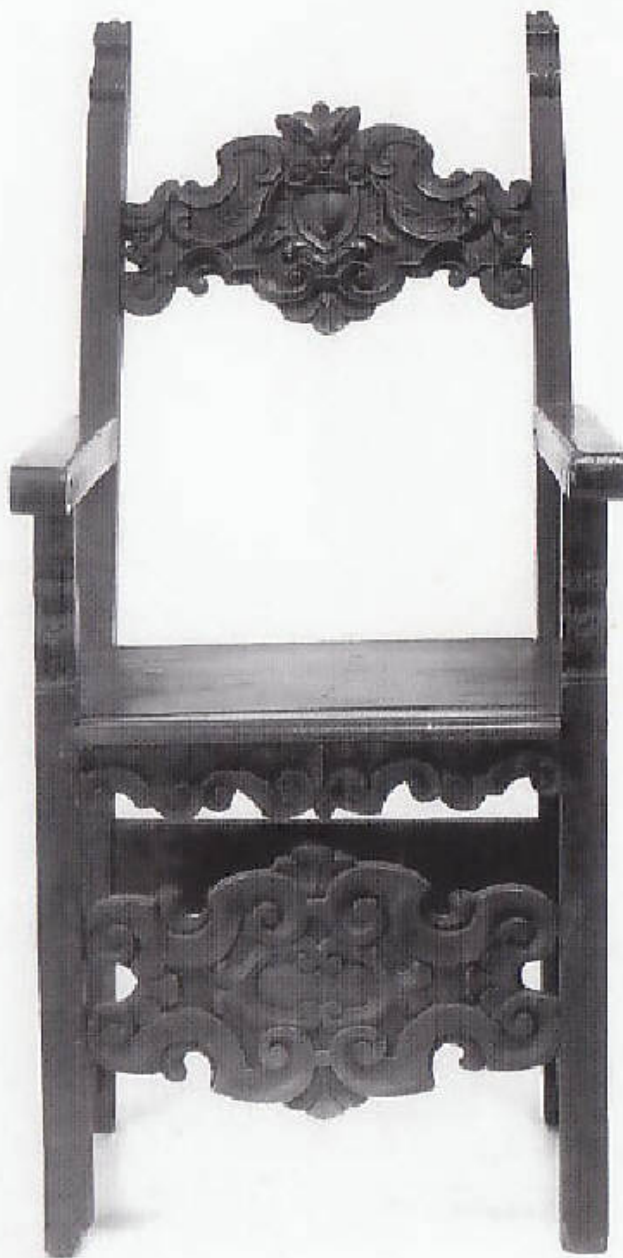


## SCHEDA



### CD - CODICI

TSK - Tipo Scheda OA

LIR - Livello ricerca C

#### NCT - CODICE UNIVOCO

NCTR - Codice regione 03

NCTN - Numero catalogo generale 01976596

ESC - Ente schedatore R03

ECP - Ente competente S27

EPR - Ente proponente R03

### OG - OGGETTO

OGT - OGGETTO

OGTD - Definizione seggiolone

**LC - LOCALIZZAZIONE GEOGRAFICO-AMMINISTRATIVA****PVC - LOCALIZZAZIONE GEOGRAFICO-AMMINISTRATIVA ATTUALE**

PVCS - Stato	Italia
PVCR - Regione	Lombardia
PVCP - Provincia	MI
PVCC - Comune	Milano

**LDC - COLLOCAZIONE SPECIFICA**

LDCT - Tipologia	deposito
LDCQ - Qualificazione	comunale
LDCN - Denominazione	Deposito di Via Rubattino
LDCU - Denominazione spazio viabilistico	Via Rubattino, 37
LDCM - Denominazione raccolta	Raccolte Artistiche del Castello Sforzesco

**UB - UBICAZIONE E DATI PATRIMONIALI****INV - INVENTARIO DI MUSEO O SOPRINTENDENZA**

INVN - Numero	Mobili 525
INVD - Data	1877-

**DT - CRONOLOGIA****DTZ - CRONOLOGIA GENERICA**

DTZG - Secolo	sec. XVII
DTZS - Frazione di secolo	fine

**DTS - CRONOLOGIA SPECIFICA**

DTSI - Da	1690
DTSV - Validita'	ca
DTSF - A	1699
DTSL - Validita'	ca

**DTM - Motivazione cronologia** analisi stilistica

**AU - DEFINIZIONE CULTURALE****ATB - AMBITO CULTURALE**

ATBD - Denominazione	bottega lombarda
ATBM - Motivazione dell'attribuzione	analisi stilistica

**MT - DATI TECNICI**

**MTC - Materia e tecnica** legno di noce/ intaglio

**MIS - MISURE**

MISU - Unita'	cm
MISA - Altezza	122
MISL - Larghezza	59
MISP - Profondita'	50,5

**CO - CONSERVAZIONE****STC - STATO DI CONSERVAZIONE**

**STCC - Stato di**

conservazione	NR
<b>DA - DATI ANALITICI</b>	
<b>DES - DESCRIZIONE</b>	
<b>DESO - Indicazioni sull'oggetto</b>	Seggiolone con montanti raccordati tra loro da traverse intagliate a forma di cartella.
<b>DESI - Codifica Iconclass</b>	NR
<b>DESS - Indicazioni sul soggetto</b>	NR
<b>NSC - Notizie storico-critiche</b>	Il seggiolone fu probabilmente restaurato durante la seconda metà del secolo scorso.
<b>TU - CONDIZIONE GIURIDICA E VINCOLI</b>	
<b>CDG - CONDIZIONE GIURIDICA</b>	
<b>CDGG - Indicazione generica</b>	proprietà Ente pubblico territoriale
<b>CDGS - Indicazione specifica</b>	Comune di Milano
<b>DO - FONTI E DOCUMENTI DI RIFERIMENTO</b>	
<b>FTA - DOCUMENTAZIONE FOTOGRAFICA</b>	
<b>FTAX - Genere</b>	documentazione allegata
<b>FTAP - Tipo</b>	fotografia b/n
<b>FTAN - Codice identificativo</b>	R03 OA-5q030-00495_01
<b>FTAT - Note</b>	Scansione da Museo d'Arti Applicate. Mobili e intagli lignei, 1996.
<b>BIB - BIBLIOGRAFIA</b>	
<b>BIBX - Genere</b>	bibliografia specifica
<b>BIBA - Autore</b>	Colle E.
<b>BIBD - Anno di edizione</b>	1996
<b>BIBH - Sigla per citazione</b>	NR
<b>BIBN - V., pp., nn.</b>	pp. 244-245 n. 366
<b>AD - ACCESSO AI DATI</b>	
<b>ADS - SPECIFICHE DI ACCESSO AI DATI</b>	
<b>ADSP - Profilo di accesso</b>	1
<b>ADSM - Motivazione</b>	scheda contenente dati liberamente accessibili
<b>CM - COMPILAZIONE</b>	
<b>CMP - COMPILAZIONE</b>	
<b>CMPD - Data</b>	1996
<b>CMPN - Nome</b>	Colle, Enrico
<b>FUR - Funzionario responsabile</b>	Tasso, Francesca
<b>RVM - TRASCRIZIONE PER INFORMATIZZAZIONE</b>	
<b>RVMD - Data</b>	2009
<b>RVMN - Nome</b>	De Palma, Ilaria