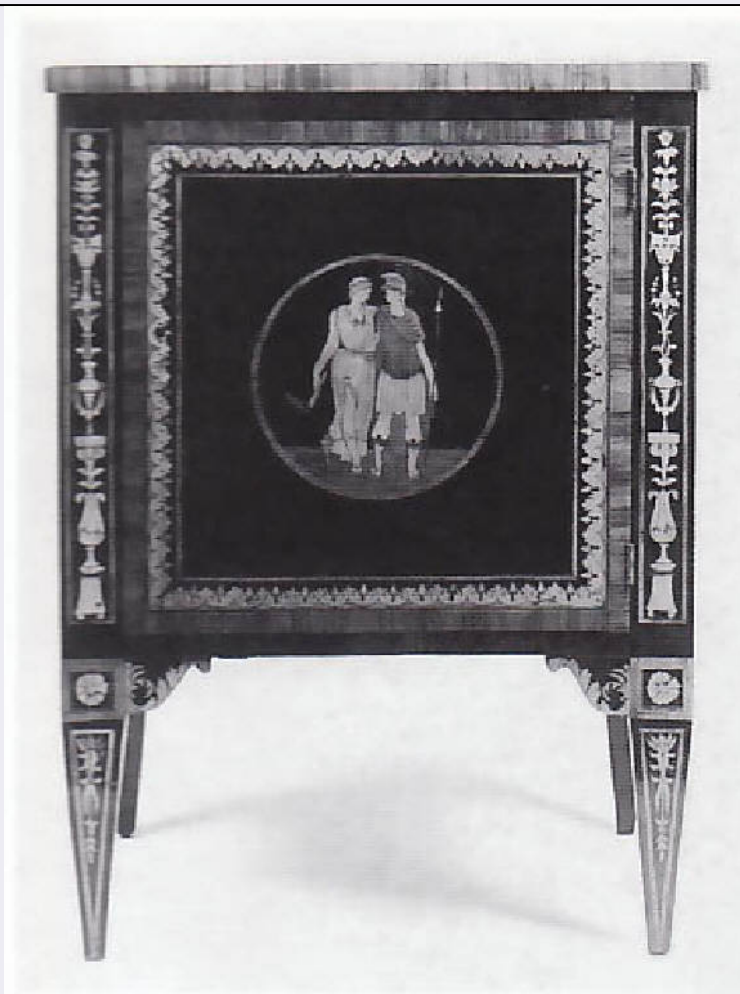


SCHEDA



CD - CODICI

TSK - Tipo Scheda OA

LIR - Livello ricerca C

NCT - CODICE UNIVOCO

NCTR - Codice regione 03

NCTN - Numero catalogo generale 01976685

ESC - Ente schedatore R03

ECP - Ente competente S27

EPR - Ente proponente R03

OG - OGGETTO

OGT - OGGETTO

OGTD - Definizione comodino

LC - LOCALIZZAZIONE GEOGRAFICO-AMMINISTRATIVA

PVC - LOCALIZZAZIONE GEOGRAFICO-AMMINISTRATIVA ATTUALE

PVCS - Stato Italia

PVCR - Regione Lombardia

PVCP - Provincia MI

PVCC - Comune Milano

LDC - COLLOCAZIONE SPECIFICA

LDCT - Tipologia	deposito
LDCQ - Qualificazione	comunale
LDCN - Denominazione	Deposito di Via Rubattino
LDCU - Denominazione spazio viabilistico	Via Rubattino, 37
LDCM - Denominazione raccolta	Raccolte Artistiche del Castello Sforzesco

UB - UBICAZIONE E DATI PATRIMONIALI

INV - INVENTARIO DI MUSEO O SOPRINTENDENZA

INVN - Numero	Mobili 673
INVD - Data	1877-

DT - CRONOLOGIA

DTZ - CRONOLOGIA GENERICA

DTZG - Secolo	secc. XVIII/ XIX
DTZS - Frazione di secolo	fine/ inizio

DTS - CRONOLOGIA SPECIFICA

DTSI - Da	1790
DTSV - Validita'	ca
DTSF - A	1810
DTSL - Validita'	ca
DTM - Motivazione cronologia	analisi stilistica

AU - DEFINIZIONE CULTURALE

AUT - AUTORE

AUTS - Riferimento all'autore	attribuito
AUTM - Motivazione dell'attribuzione	analisi stilistica
AUTN - Nome scelto	G.B.M
AUTA - Dati anagrafici	secc. XVIII/ XIX fine/inizio
AUTH - Sigla per citazione	10002068

MT - DATI TECNICI

MTC - Materia e tecnica	legno/ impiallacciatura in palissandro/ intarsio in legno
MIS - MISURE	
MISU - Unita'	cm
MISA - Altezza	79
MISL - Larghezza	57
MISP - Profondita'	40

CO - CONSERVAZIONE

STC - STATO DI CONSERVAZIONE

STCC - Stato di conservazione	NR
--------------------------------------	----

RS - RESTAURI

RST - RESTAURI

RSTD - Data	1970
--------------------	------

RSTN - Nome operatore	Munzio Compagnoni, Angelo
RST - RESTAURI	
RSTD - Data	1982
RSTN - Nome operatore	Borghi, A.

DA - DATI ANALITICI

DES - DESCRIZIONE	
DESO - Indicazioni sull'oggetto	Tavolino con quattro gambe piramidali. Sui lati, entro, medaglioni, due figure panneggiate all'antica.
DESI - Codifica Iconclass	NR
DESS - Indicazioni sul soggetto	Figure umene: uomo; donna. Elementi decorativi: motivi a candelabra.
NSC - Notizie storico-critiche	Il comodino fu realizzato probabilmente all'interno della cerchia degli allievi di Maggiolini, come ad esempio quel G.B.M. che appose la sua sigla su alcuni arredi assai simili a questo sia per struttura che per ornati. Cfr. NINN 99 e 612. Colle parla di un pendant di questo comodino, senza specificarne il numero di inventario.

TU - CONDIZIONE GIURIDICA E VINCOLI

ACQ - ACQUISIZIONE	
ACQT - Tipo acquisizione	donazione
ACQN - Nome	Schwickard, E.
ACQD - Data acquisizione	1934
ACQL - Luogo acquisizione	NA/ Napoli
CDG - CONDIZIONE GIURIDICA	
CDGG - Indicazione generica	proprietà Ente pubblico territoriale
CDGS - Indicazione specifica	Comune di Milano

DO - FONTI E DOCUMENTI DI RIFERIMENTO

FTA - DOCUMENTAZIONE FOTOGRAFICA	
FTAX - Genere	documentazione esistente
FTAP - Tipo	fotografia b/n
FTAD - Data	1998/00/00
FTAN - Codice identificativo	R03 OA-5q030-00585_01
FTA - DOCUMENTAZIONE FOTOGRAFICA	
FTAX - Genere	documentazione allegata
FTAP - Tipo	fotografia b/n
FTAN - Codice identificativo	R03 OA-5q030-00585_02
FTAT - Note	Scansione da Museo d'Arti Applicate. Mobili e intagli lignei, 1996.
BIB - BIBLIOGRAFIA	
BIBX - Genere	bibliografia specifica
BIBA - Autore	Colle E.
BIBD - Anno di edizione	1996
BIBH - Sigla per citazione	NR
BIBN - V., pp., nn.	pp. 98, 100 n. 100

BIB - BIBLIOGRAFIA

BIBX - Genere	bibliografia specifica
BIBA - Autore	Colle E.
BIBD - Anno di edizione	1995
BIBH - Sigla per citazione	NR
BIBN - V., pp., nn.	p. 127

AD - ACCESSO AI DATI**ADS - SPECIFICHE DI ACCESSO AI DATI**

ADSP - Profilo di accesso	1
ADSM - Motivazione	scheda contenente dati liberamente accessibili

CM - COMPILAZIONE**CMP - COMPILAZIONE**

CMPD - Data	1996
CMPN - Nome	Colle, Enrico
FUR - Funzionario responsabile	Tasso, Francesca

RVM - TRASCRIZIONE PER INFORMATIZZAZIONE

RVMD - Data	2009
RVMN - Nome	De Palma, Ilaria