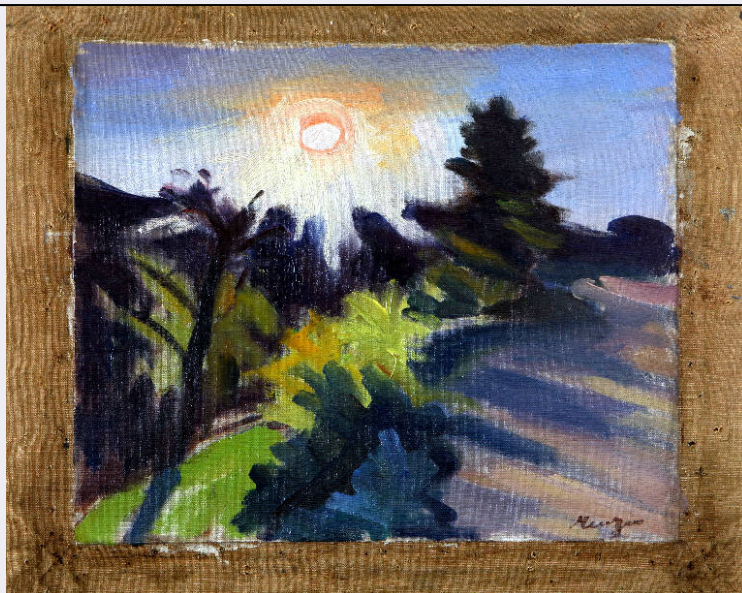


SCHEDA



CD - CODICI

TSK - Tipo Scheda	OA
LIR - Livello ricerca	C
NCT - CODICE UNIVOCO	
NCTR - Codice regione	03
NCTN - Numero catalogo generale	00669888
ESC - Ente schedatore	R03
ECP - Ente competente	S27

OG - OGGETTO

OGT - OGGETTO	
OGTD - Definizione	dipinto
OGTV - Identificazione	opera isolata
SGT - SOGGETTO	
SGTI - Identificazione	Paesaggio con alberi e sole
SGTT - Titolo	Controluce

LC - LOCALIZZAZIONE GEOGRAFICO-AMMINISTRATIVA

PVC - LOCALIZZAZIONE GEOGRAFICO-AMMINISTRATIVA ATTUALE

PVCS - Stato	Italia
PVCR - Regione	Lombardia
PVCP - Provincia	VA
PVCC - Comune	Gallarate

LDC - COLLOCAZIONE SPECIFICA

LDCT - Tipologia	museo
LDCN - Denominazione	Museo MAGA
LDCU - Denominazione spazio viabilistico	Viale Milano, 21
LDCM - Denominazione raccolta	Museo MAGA

UB - UBICAZIONE E DATI PATRIMONIALI**INV - INVENTARIO DI MUSEO O SOPRINTENDENZA**

INVN - Numero 1203

INVD - Data 2007

LA - ALTRE LOCALIZZAZIONI GEOGRAFICO-AMMINISTRATIVE

TCL - Tipo di localizzazione luogo di provenienza

PRV - LOCALIZZAZIONE GEOGRAFICO-AMMINISTRATIVA

PRVS - Stato Italia

PRVR - Regione Lombardia

PRVP - Provincia VA

PRVC - Comune Gallarate

PRC - COLLOCAZIONE SPECIFICA

PRCT - Tipologia palazzo

PRCQ - Qualificazione comunale

PRCD - Denominazione Civica Galleria d'Arte Moderna

PRCS - Specifiche piano rialzato, deposito I, centro 4

PRD - DATA

PRDI - Data ingresso 2007

LA - ALTRE LOCALIZZAZIONI GEOGRAFICO-AMMINISTRATIVE

TCL - Tipo di localizzazione luogo di provenienza

PRV - LOCALIZZAZIONE GEOGRAFICO-AMMINISTRATIVA

PRVS - Stato Italia

PRVR - Regione Lombardia

PRVP - Provincia VA

PRVC - Comune Gallarate

PRC - COLLOCAZIONE SPECIFICA

PRCT - Tipologia palazzo

PRCQ - Qualificazione comunale

PRCD - Denominazione Civica Galleria d'Arte Moderna

PRCS - Specifiche piano rialzato, deposito I, scaffale 0

PRD - DATA

PRDI - Data ingresso 2007

PRDU - Data uscita 2010

LA - ALTRE LOCALIZZAZIONI GEOGRAFICO-AMMINISTRATIVE

TCL - Tipo di localizzazione luogo di provenienza

PRV - LOCALIZZAZIONE GEOGRAFICO-AMMINISTRATIVA

PRVS - Stato Italia

PRVR - Regione Lombardia

PRVP - Provincia VA

PRVC - Comune Gallarate

PRC - COLLOCAZIONE SPECIFICA

PRCT - Tipologia palazzo

PRCQ - Qualificazione	comunale
PRCD - Denominazione	Civica Galleria d'Arte Moderna
PRCS - Specifiche	sala mostre
PRD - DATA	
PRDI - Data ingresso	2007
PRDU - Data uscita	2010
LA - ALTRE LOCALIZZAZIONI GEOGRAFICO-AMMINISTRATIVE	
TCL - Tipo di localizzazione	luogo di provenienza
PRV - LOCALIZZAZIONE GEOGRAFICO-AMMINISTRATIVA	
PRVS - Stato	Italia
PRVR - Regione	Lombardia
PRVP - Provincia	VA
PRVC - Comune	Gallarate
PRC - COLLOCAZIONE SPECIFICA	
PRCT - Tipologia	casa
PRCQ - Qualificazione	privata
PRCD - Denominazione	Casa del collezionista Franco Ferrazzi
PRCS - Specifiche	appeso ad una parete del salotto
PRD - DATA	
PRDI - Data ingresso	1979
PRDU - Data uscita	2007
LA - ALTRE LOCALIZZAZIONI GEOGRAFICO-AMMINISTRATIVE	
TCL - Tipo di localizzazione	luogo di provenienza
PRV - LOCALIZZAZIONE GEOGRAFICO-AMMINISTRATIVA	
PRVS - Stato	Italia
PRVR - Regione	Lombardia
PRVP - Provincia	VA
PRVC - Comune	Gallarate
PRC - COLLOCAZIONE SPECIFICA	
PRCT - Tipologia	galleria
PRCQ - Qualificazione	privata
PRCD - Denominazione	Galleria Gian Ferrari
PRD - DATA	
PRDU - Data uscita	1979
DT - CRONOLOGIA	
DTZ - CRONOLOGIA GENERICA	
DTZG - Secolo	sec. XX
DTZS - Frazione di secolo	metà
DTS - CRONOLOGIA SPECIFICA	
DTSI - Da	1946
DTSF - A	1946
DTM - Motivazione cronologia	documentazione

AU - DEFINIZIONE CULTURALE**AUT - AUTORE**

AUTR - Riferimento all'intervento	pittore
AUTM - Motivazione dell'attribuzione	firma
AUTN - Nome scelto	Menzio, Francesco
AUTA - Dati anagrafici	1899-1979
AUTH - Sigla per citazione	10002095

MT - DATI TECNICI

MTC - Materia e tecnica	tela/ pittura a olio
--------------------------------	----------------------

MIS - MISURE

MISU - Unita'	UNR
MISA - Altezza	32
MISL - Larghezza	40
MISP - Profondita'	6
MISV - Varie	misure con cornice 60x69,5 cm

CO - CONSERVAZIONE**STC - STATO DI CONSERVAZIONE**

STCC - Stato di conservazione	buono
STCS - Indicazioni specifiche	leggermente rovinato lungo il lato destro lungo la cornice

DA - DATI ANALITICI**DES - DESCRIZIONE**

DESO - Indicazioni sull'oggetto	Opera che rappresenta uno scorcio paesaggistico. In primo piano, sulla destra è dipinto un sentiero mentre sulla sinistra un pendio d'erba scende scosceso. Al bordo della strada ci sono numerosi cespugli e alberi. Sullo sfondo si intravede il profilo delle montagne. Nel cielo sereno splende luminoso il sole. Il colore è ricco e dai toni caldi; la stesura è realizzata con pennalate larghe, pastose e materiche. Tutta l'opera sembra inondata di luce.
DESI - Codifica Iconclass	NR
DESS - Indicazioni sul soggetto	Paesaggio: sentiero; alberi; cespugli. Fenomeni atmosferici: sole.

ISR - ISCRIZIONI

ISRC - Classe di appartenenza	firma
ISRS - Tecnica di scrittura	a pennello
ISRT - Tipo di caratteri	corsivo
ISRP - Posizione	a fronte in basso a destra
ISRA - Autore	Menzio, Francesco
ISRI - Trascrizione	MENZIO

ISR - ISCRIZIONI

ISRC - Classe di appartenenza	documentaria
--------------------------------------	--------------

ISRS - Tecnica di scrittura	a stampa
ISRT - Tipo di caratteri	lettere capitali, corsivo, numeri arabi
ISRP - Posizione	a retro su etichetta incollata sulla tela in basso a destra
ISRI - Trascrizione	GALLERIA GIAN FERRARI / VIA GESU' 19 - MILANO / AUTORE FRANCESCO MENZIO / TITOLO "CONTROLUCE" 1946 C. / MISURE CM. 40X33 N. CAT. 1913

STM - STEMMI, EMBLEMI, MARCHI

STMC - Classe di appartenenza	timbro
STMI - Identificazione	Galleria Gian Ferrari
STMU - Quantita'	1
STMP - Posizione	a retro in basso a destra in parte sull'etichetta e in parte sulla tela
STMD - Descrizione	timbro rotondo con scritto lungo il perimetro GIAN FERRARI e all'interno al centro MILANO

TU - CONDIZIONE GIURIDICA E VINCOLI

ACQ - ACQUISIZIONE

ACQT - Tipo acquisizione	deposito
ACQN - Nome	Ferrazzi, Franco
ACQD - Data acquisizione	2007
ACQL - Luogo acquisizione	VA/ Gallarate/ Civica Galleria d'Arte Moderna

CDG - CONDIZIONE GIURIDICA

CDGG - Indicazione generica	proprietà Ente pubblico territoriale
CDGS - Indicazione specifica	Comune di Gallarate
CDGI - Indirizzo	Via Giuseppe Verdi, 2 - 21013 Gallarate VA

DO - FONTI E DOCUMENTI DI RIFERIMENTO

FTA - DOCUMENTAZIONE FOTOGRAFICA

FTAX - Genere	documentazione allegata
FTAP - Tipo	fotografia digitale
FTAN - Codice identificativo	R03 OA-A0090-00004_01

FTA - DOCUMENTAZIONE FOTOGRAFICA

FTAX - Genere	documentazione allegata
FTAP - Tipo	fotografia digitale
FTAN - Codice identificativo	R03 OA-A0090-00004_02
FTAT - Note	fotografia a colori del retro del dipinto

FNT - FONTI E DOCUMENTI

FNTP - Tipo	Inventario del museo
FNTA - Autore	Formenti, Giulia
FNTD - Data	2007
FNTF - Foglio/Carta	fol. 121
FNTN - Nome archivio	Archivio Civica Galleria d'Arte Moderna
FNTS - Posizione	NR
FNTI - Codice identificativo	NR

AD - ACCESSO AI DATI**ADS - SPECIFICHE DI ACCESSO AI DATI****ADSP - Profilo di accesso**

1

ADSM - Motivazione

scheda contenente dati liberamente accessibili

CM - COMPILAZIONE**CMP - COMPILAZIONE****CMPD - Data**

2010

CMPN - Nome

Carrù, Laura

FUR - Funzionario responsabile

NR

AGG - AGGIORNAMENTO - REVISIONE**AGGD - Data**

2002

AGGN - Nome

Formenti, Giulia

AGGF - Funzionario responsabile

NR

AGG - AGGIORNAMENTO - REVISIONE**AGGD - Data**

2009

AGGN - Nome

Carrù, Laura

AGGF - Funzionario responsabile

NR

AN - ANNOTAZIONI**OSS - Osservazioni**

La firma dell'artista è realizzata con il colore marrone.||L'etichetta incollata a retro dell'opera, direttamente sulla tela, è di colore giallo. ||Sull'etichetta la scritta GALLERIA GIAN FERRARI VIA GESU' 19 - MILANO è stampata in verticale rispetto al resto del testo.||Il timbro rotondo realizzato a retro dell'opera in parte sull'etichetta gialla e in parte sulla tela non si legge nella parte della tela.||L'opera presenta sul retro un altro dipinto che rappresenta un ritratto d'uomo o forse un autoritratto dell'artista.||Su tutta la lunghezza del perimetro dell'opera è attaccato lo scotch da pacchi.