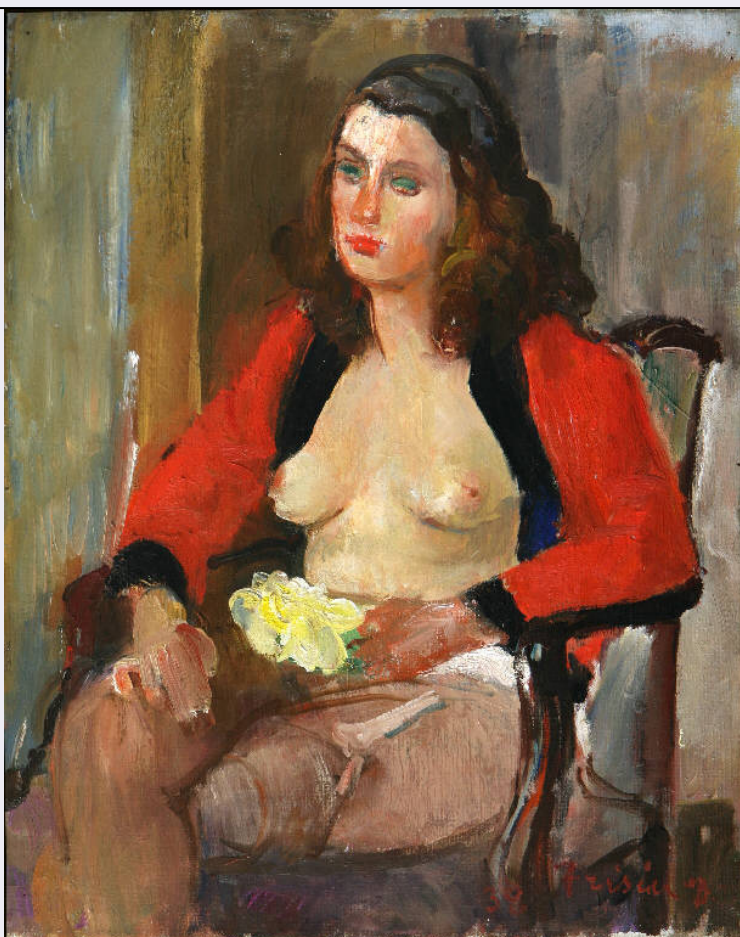


SCHEDA



CD - CODICI

TSK - Tipo Scheda OA

LIR - Livello ricerca C

NCT - CODICE UNIVOCO

NCTR - Codice regione 03

NCTN - Numero catalogo generale 00669895

ESC - Ente schedatore R03

ECP - Ente competente S27

OG - OGGETTO

OGT - OGGETTO

OGTD - Definizione dipinto

OGTV - Identificazione opera isolata

SGT - SOGGETTO

SGTI - Identificazione Figura femminile con in mano un fiore

SGTT - Titolo Modella con rosa

LC - LOCALIZZAZIONE GEOGRAFICO-AMMINISTRATIVA

PVC - LOCALIZZAZIONE GEOGRAFICO-AMMINISTRATIVA ATTUALE

PVCS - Stato Italia

PVCR - Regione Lombardia

PVCP - Provincia VA

PVCC - Comune	Gallarate
LDC - COLLOCAZIONE SPECIFICA	
LDCT - Tipologia	museo
LDCN - Denominazione	Museo MAGA
LDCU - Denominazione spazio viabilistico	Via Egidio De Magri, 1
LDCM - Denominazione raccolta	Museo MAGA
UB - UBICAZIONE E DATI PATRIMONIALI	
INV - INVENTARIO DI MUSEO O SOPRINTENDENZA	
INVN - Numero	1210
INVD - Data	2007
LA - ALTRE LOCALIZZAZIONI GEOGRAFICO-AMMINISTRATIVE	
TCL - Tipo di localizzazione	luogo di esposizione
PRV - LOCALIZZAZIONE GEOGRAFICO-AMMINISTRATIVA	
PRVR - Regione	Lombardia
PRVP - Provincia	VA
PRVC - Comune	Gallarate
PRC - COLLOCAZIONE SPECIFICA	
PRCT - Tipologia	museo
PRCQ - Qualificazione	privata
PRCD - Denominazione	MAGA - Museo Arte Gallarate
PRCS - Specifiche	secondo piano, sala 1, silos 6A, lato sinistro
PRD - DATA	
PRDI - Data ingresso	2010
LA - ALTRE LOCALIZZAZIONI GEOGRAFICO-AMMINISTRATIVE	
TCL - Tipo di localizzazione	luogo di provenienza
PRV - LOCALIZZAZIONE GEOGRAFICO-AMMINISTRATIVA	
PRVR - Regione	Lombardia
PRVP - Provincia	VA
PRVC - Comune	Gallarate
PRC - COLLOCAZIONE SPECIFICA	
PRCT - Tipologia	palazzo
PRCQ - Qualificazione	comunale
PRCD - Denominazione	Civica Galleria d'Arte Moderna
PRCS - Specifiche	piano rialzato, deposito I, centro 5
PRD - DATA	
PRDI - Data ingresso	2007
PRDU - Data uscita	2010
LA - ALTRE LOCALIZZAZIONI GEOGRAFICO-AMMINISTRATIVE	
TCL - Tipo di localizzazione	luogo di provenienza
PRV - LOCALIZZAZIONE GEOGRAFICO-AMMINISTRATIVA	
PRVR - Regione	Lombardia

PRVP - Provincia	VA
PRVC - Comune	Gallarate
PRC - COLLOCAZIONE SPECIFICA	
PRCT - Tipologia	palazzo
PRCQ - Qualificazione	comunale
PRCD - Denominazione	Civica Galleria d'Arte Moderna
PRCS - Specifiche	piano rialzato, deposito I, scaffale 0
PRD - DATA	
PRDI - Data ingresso	2007

LA - ALTRE LOCALIZZAZIONI GEOGRAFICO-AMMINISTRATIVE

TCL - Tipo di localizzazione	luogo di provenienza
PRV - LOCALIZZAZIONE GEOGRAFICO-AMMINISTRATIVA	
PRVR - Regione	Lombardia
PRVP - Provincia	VA
PRVC - Comune	Gallarate
PRC - COLLOCAZIONE SPECIFICA	
PRCT - Tipologia	palazzo
PRCQ - Qualificazione	comunale
PRCD - Denominazione	Civica Galleria d'Arte Moderna
PRCS - Specifiche	sala mostre
PRD - DATA	
PRDI - Data ingresso	2007
PRDU - Data uscita	2010

LA - ALTRE LOCALIZZAZIONI GEOGRAFICO-AMMINISTRATIVE

TCL - Tipo di localizzazione	luogo di provenienza
PRV - LOCALIZZAZIONE GEOGRAFICO-AMMINISTRATIVA	
PRVR - Regione	Lombardia
PRVP - Provincia	VA
PRVC - Comune	Gallarate
PRC - COLLOCAZIONE SPECIFICA	
PRCT - Tipologia	casa
PRCQ - Qualificazione	privata
PRCD - Denominazione	Casa del collezionista Franco Ferrazzi
PRCS - Specifiche	appeso alla parete di fondo del salotto
PRD - DATA	
PRDU - Data uscita	2007

LA - ALTRE LOCALIZZAZIONI GEOGRAFICO-AMMINISTRATIVE

TCL - Tipo di localizzazione	luogo di provenienza
PRV - LOCALIZZAZIONE GEOGRAFICO-AMMINISTRATIVA	
PRVR - Regione	Lombardia
PRVP - Provincia	MI
PRVC - Comune	Milano

PRC - COLLOCAZIONE SPECIFICA

PRCT - Tipologia	galleria
PRCQ - Qualificazione	privata
PRCD - Denominazione	Galleria Gian Ferrari

PRD - DATA

PRDU - Data uscita	1939
---------------------------	------

DT - CRONOLOGIA**DTZ - CRONOLOGIA GENERICA**

DTZG - Secolo	sec. XX
DTZS - Frazione di secolo	prima metà

DTS - CRONOLOGIA SPECIFICA

DTSI - Da	1938
DTSF - A	1938
DTM - Motivazione cronologia	documentazione

AU - DEFINIZIONE CULTURALE**AUT - AUTORE**

AUTR - Riferimento all'intervento	pittore
AUTM - Motivazione dell'attribuzione	firma
AUTN - Nome scelto	Frisia, Donato
AUTA - Dati anagrafici	1883-1953
AUTH - Sigla per citazione	10002100

MT - DATI TECNICI

MTC - Materia e tecnica	tela/ pittura a olio
--------------------------------	----------------------

MIS - MISURE

MISU - Unita'	UNR
MISA - Altezza	41
MISL - Larghezza	33
MISP - Profondita'	4,5
MISV - Varie	misure con cornice 60x51,5 cm

CO - CONSERVAZIONE**STC - STATO DI CONSERVAZIONE**

STCC - Stato di conservazione	buono
STCS - Indicazioni specifiche	Leggera caduta di colore in basso a destra

DA - DATI ANALITICI**DES - DESCRIZIONE**

DESO - Indicazioni sull'oggetto	Opera che rappresenta una figura femminile in primo piano, seduta su una sedia. La giovane donna è abbigliata solamente con una vestaglia rossa aperta davanti, calze e reggicalze. Tra le mani stringe una rosa bianca. Ha lo sguardo assorto e malinconico, fisso davanti a sè. Sullo
--	---

	sfondo sembra intravedersi una porta chiusa. La pennellata è veloce e materica; i colori vivi: su tutti spicca il rosso della vestaglia e della bocca della modella.
DESI - Codifica Iconclass	NR
DESS - Indicazioni sul soggetto	Personaggi: modella. Oggetti: sedia; porta. Fiori: rosa. Interno: stanza non ammobiliata.
ISR - ISCRIZIONI	
ISRC - Classe di appartenenza	firma
ISRS - Tecnica di scrittura	a pennello
ISRT - Tipo di caratteri	corsivo
ISRP - Posizione	a fronte in basso a destra
ISRA - Autore	Frìsia, Donato
ISRI - Trascrizione	FRISIA D.
ISR - ISCRIZIONI	
ISRC - Classe di appartenenza	documentaria
ISRS - Tecnica di scrittura	a pennarello
ISRT - Tipo di caratteri	corsivo, numeri arabi
ISRP - Posizione	a retro su tela in alto
ISRI - Trascrizione	N. 59 - DONATO FRISIA
ISR - ISCRIZIONI	
ISRC - Classe di appartenenza	documentaria
ISRS - Tecnica di scrittura	a stampa
ISRT - Tipo di caratteri	lettere capitali, corsivo, numeri arabi
ISRP - Posizione	a retro su etichetta incollata su tela in alto leggermente a destra
ISRI - Trascrizione	AUTORE DONATO FRISIA / TITOLO "MODELLA CON LA ROSA" 1938 / MISURE CM. 33X41 / N. CAT. 1839 / GALLERIA GIAN FERRARI / VIA GESU' 19 - MILANO
ISR - ISCRIZIONI	
ISRC - Classe di appartenenza	documentaria
ISRS - Tecnica di scrittura	a pennarello
ISRT - Tipo di caratteri	corsivo, numeri arabi
ISRP - Posizione	a retro su telaio in alto a sinistra
ISRI - Trascrizione	59 DONATO FRISIA
ISR - ISCRIZIONI	
ISRC - Classe di appartenenza	documentaria
ISRS - Tecnica di scrittura	a timbro, a penna
ISRT - Tipo di caratteri	lettere capitali, corsivo, numeri arabi
ISRP - Posizione	a retro su etichetta incollata su telaio in alto a destra
ISRI - Trascrizione	DONATO FRISIA / ANTOLOGICA 1885-1953 / MUSEO DELLE ARTI / PALAZZO BANDERA / IL DIRETTORE / CARLO OCCHIPINTI / 16 GENNAIO - 28 MARZO 1993

ISR - ISCRIZIONI

ISRC - Classe di appartenenza	documentaria
ISRS - Tecnica di scrittura	a pennarello
ISRT - Tipo di caratteri	numeri arabi
ISRP - Posizione	a retro su telaio a sinistra
ISRI - Trascrizione	59

ISR - ISCRIZIONI

ISRC - Classe di appartenenza	documentaria
ISRS - Tecnica di scrittura	a timbro, a stampa
ISRT - Tipo di caratteri	lettere capitali, corsivo, numeri arabi
ISRP - Posizione	a retro su etichetta incollata su telaio in basso al centro
ISRI - Trascrizione	MUSEO DELLE ARTI / PALAZZO BANDERA / IL DIRETTORE / CARLO OCCHPINTI / N° 59 / DONATO FRISIA / MODELLA CON LA ROSA

STM - STEMMI, EMBLEMI, MARCHI

STMC - Classe di appartenenza	timbro
STMU - Quantita'	3
STMP - Posizione	a retro su telaio a sinistra
STMD - Descrizione	timbro rotondo a inchiostro nero con la scritta intorno al perimetro poco leggibile ma che comunque presume siano i timbri della Fondazione Bandera perchè è leggibile la parola BANDERA. Al centro del cerchio a pennarello è riportato il numero 218.

TU - CONDIZIONE GIURIDICA E VINCOLI**ACQ - ACQUISIZIONE**

ACQT - Tipo acquisizione	deposito
ACQN - Nome	Ferrazzi, Franco
ACQD - Data acquisizione	2007
ACQL - Luogo acquisizione	VA/ Gallarate/ Civica Gallaria d'Arte Moderna

CDG - CONDIZIONE GIURIDICA

CDGG - Indicazione generica	proprietà Ente pubblico territoriale
CDGS - Indicazione specifica	Comune di Gallarate
CDGI - Indirizzo	Via Giuseppe Verdi, 2 - 21013 Gallarate VA

DO - FONTI E DOCUMENTI DI RIFERIMENTO**FTA - DOCUMENTAZIONE FOTOGRAFICA**

FTAX - Genere	documentazione allegata
FTAP - Tipo	fotografia digitale
FTAN - Codice identificativo	R03 OA-A0090-00011_01

FTA - DOCUMENTAZIONE FOTOGRAFICA

FTAX - Genere	documentazione allegata
FTAP - Tipo	fotografia digitale

FTAN - Codice identificativo	R03 OA-A0090-00011_02
FTAT - Note	fotografia a colori del retro del dipinto
FNT - FONTI E DOCUMENTI	
FNTP - Tipo	Inventario del museo
FNTA - Autore	Formenti, Giulia
FNTD - Data	2007
FNTF - Foglio/Carta	fol. 122
FNTN - Nome archivio	Archivio Civica Galleria d'Arte Moderna
FNTS - Posizione	NR
FNTI - Codice identificativo	NR
MST - MOSTRE	
MSTT - Titolo	Donato Frisia. 1883-1953. Mostra antologica
MSTL - Luogo	Busto Arsizio, Palazzo Bandera, 1993
MSTD - Data	NR
AD - ACCESSO AI DATI	
ADS - SPECIFICHE DI ACCESSO AI DATI	
ADSP - Profilo di accesso	1
ADSM - Motivazione	scheda contenente dati liberamente accessibili
CM - COMPILAZIONE	
CMP - COMPILAZIONE	
CMPD - Data	2010
CMPN - Nome	Carrù, Laura
FUR - Funzionario responsabile	NR
AGG - AGGIORNAMENTO - REVISIONE	
AGGD - Data	2002
AGGN - Nome	Formenti, Giulia
AGGF - Funzionario responsabile	NR
AGG - AGGIORNAMENTO - REVISIONE	
AGGD - Data	2009
AGGN - Nome	Carrù, Laura
AGGF - Funzionario responsabile	NR
AN - ANNOTAZIONI	
OSS - Osservazioni	Per quanto riguarda l'etichetta incollata a retro su tela è di colore giallo. Inoltre la scritta GALLERIA GIAN FERRARI VIA GESU' 19 - MILANO è stampata in verticale rispetto al resto del testo. La scritta a pennarello a retro su telaio "59 DONATO FRISIA" è sottolineata sempre con il pennarello nero. Sull'etichetta incollata a retro su telaio in alto a destra c'è la firma a penna nera di Carlo Occhipinti, direttore del Museo delle Arti - Palazzo Bandera. Il numero 59 realizzato con il pennarello rosso a retro su telaio a sinistra è cerchiato sempre con il pennarello rosso. I tre timbri rotondi della Fondazione Bandera realizzati a retro su telaio a sinistra sono uno sotto all'altro, i primi due piuttosto vicini, il terzo staccato di qualche centimetro. Accompagna

il quadro il depliant della mostra realizzata a Palazzo Bandera nel 1993, a cura di Monica Zizzolo. Il depliant è inserito tra il telaio e la tela dell'opera.||Per quanto riguarda la documentazione, è allegata la lettera di ringraziamento per il prestito dell'opera per la mostra a Palazzo Bandera del 1993.