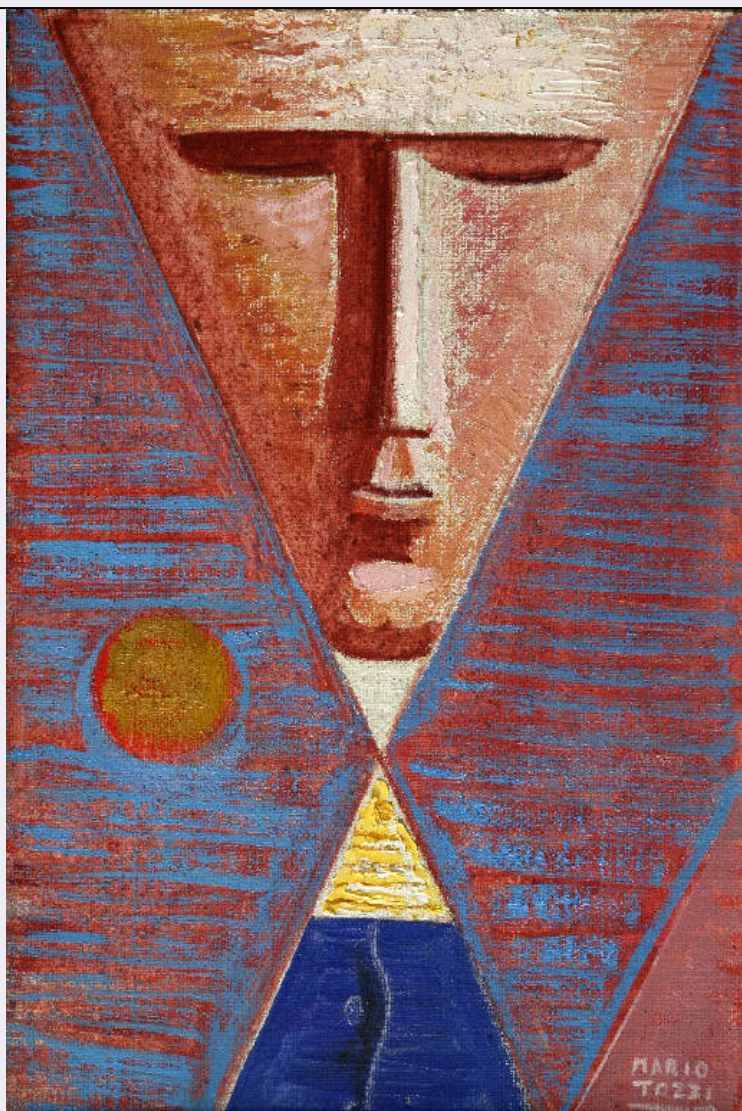


SCHEDA



CD - CODICI

TSK - Tipo Scheda OA

LIR - Livello ricerca C

NCT - CODICE UNIVOCO

NCTR - Codice regione 03

NCTN - Numero catalogo generale 00669896

ESC - Ente schedatore R03

ECP - Ente competente S27

OG - OGGETTO

OGT - OGGETTO

OGTD - Definizione dipinto

OGTV - Identificazione opera isolata

SGT - SOGGETTO

SGTI - Identificazione Ritratto stilizzato di uomo con giacca blu

SGTT - Titolo Composizione

LC - LOCALIZZAZIONE GEOGRAFICO-AMMINISTRATIVA

PVC - LOCALIZZAZIONE GEOGRAFICO-AMMINISTRATIVA ATTUALE

PVCS - Stato	Italia
PVCR - Regione	Lombardia
PVCP - Provincia	VA
PVCC - Comune	Gallarate

LDC - COLLOCAZIONE SPECIFICA

LDCT - Tipologia	museo
LDCN - Denominazione	Museo MAGA
LDCU - Denominazione spazio viabilistico	Viale Milano, 21
LDCM - Denominazione raccolta	Museo MAGA

UB - UBICAZIONE E DATI PATRIMONIALI

INV - INVENTARIO DI MUSEO O SOPRINTENDENZA

INVN - Numero	1211
INVD - Data	2007

LA - ALTRE LOCALIZZAZIONI GEOGRAFICO-AMMINISTRATIVE

TCL - Tipo di localizzazione luogo di provenienza

PRV - LOCALIZZAZIONE GEOGRAFICO-AMMINISTRATIVA

PRVS - Stato	Italia
PRVR - Regione	Lombardia
PRVP - Provincia	VA
PRVC - Comune	Gallarate

PRC - COLLOCAZIONE SPECIFICA

PRCT - Tipologia	palazzo
PRCQ - Qualificazione	comunale
PRCD - Denominazione	Civica Galleria d'Arte Moderna
PRCS - Specifiche	piano rialzato, deposito I, centro 5

PRD - DATA

PRDI - Data ingresso	2007
-----------------------------	------

LA - ALTRE LOCALIZZAZIONI GEOGRAFICO-AMMINISTRATIVE

TCL - Tipo di localizzazione luogo di provenienza

PRV - LOCALIZZAZIONE GEOGRAFICO-AMMINISTRATIVA

PRVS - Stato	Italia
PRVR - Regione	Lombardia
PRVP - Provincia	VA
PRVC - Comune	Gallarate

PRC - COLLOCAZIONE SPECIFICA

PRCT - Tipologia	palazzo
PRCQ - Qualificazione	comunale
PRCD - Denominazione	Civica Galleria d'Arte Moderna
PRCS - Specifiche	piano rialzato, deposito I, scaffale 0

PRD - DATA

PRDI - Data ingresso	2007
-----------------------------	------

LA - ALTRE LOCALIZZAZIONI GEOGRAFICO-AMMINISTRATIVE

TCL - Tipo di localizzazione	luogo di provenienza
-------------------------------------	----------------------

PRV - LOCALIZZAZIONE GEOGRAFICO-AMMINISTRATIVA

PRVS - Stato	Italia
---------------------	--------

PRVR - Regione	Lombardia
-----------------------	-----------

PRVP - Provincia	VA
-------------------------	----

PRVC - Comune	Gallarate
----------------------	-----------

PRC - COLLOCAZIONE SPECIFICA

PRCT - Tipologia	palazzo
-------------------------	---------

PRCQ - Qualificazione	comunale
------------------------------	----------

PRCD - Denominazione	Civica Galleria d'Arte Moderna
-----------------------------	--------------------------------

PRCS - Specifiche	sala mostre
--------------------------	-------------

PRD - DATA

PRDI - Data ingresso	2007
-----------------------------	------

LA - ALTRE LOCALIZZAZIONI GEOGRAFICO-AMMINISTRATIVE

TCL - Tipo di localizzazione	luogo di provenienza
-------------------------------------	----------------------

PRV - LOCALIZZAZIONE GEOGRAFICO-AMMINISTRATIVA

PRVS - Stato	Italia
---------------------	--------

PRVR - Regione	Lombardia
-----------------------	-----------

PRVP - Provincia	VA
-------------------------	----

PRVC - Comune	Gallarate
----------------------	-----------

PRC - COLLOCAZIONE SPECIFICA

PRCT - Tipologia	casa
-------------------------	------

PRCQ - Qualificazione	privata
------------------------------	---------

PRCD - Denominazione	Casa del collezionista Franco Ferrazzi
-----------------------------	--

PRCS - Specifiche	appeso ad una parete del salotto, in alto, sopra la televisione
--------------------------	---

PRD - DATA

PRDU - Data uscita	2007
---------------------------	------

LA - ALTRE LOCALIZZAZIONI GEOGRAFICO-AMMINISTRATIVE

TCL - Tipo di localizzazione	luogo di provenienza
-------------------------------------	----------------------

PRV - LOCALIZZAZIONE GEOGRAFICO-AMMINISTRATIVA

PRVS - Stato	Italia
---------------------	--------

PRVR - Regione	Lombardia
-----------------------	-----------

PRVP - Provincia	MI
-------------------------	----

PRVC - Comune	Milano
----------------------	--------

PRC - COLLOCAZIONE SPECIFICA

PRCT - Tipologia	galleria
-------------------------	----------

PRCQ - Qualificazione	privata
------------------------------	---------

PRCD - Denominazione	Galleria del Naviglio
-----------------------------	-----------------------

PRD - DATA

PRDU - Data uscita	1939
---------------------------	------

LA - ALTRE LOCALIZZAZIONI GEOGRAFICO-AMMINISTRATIVE

TCL - Tipo di localizzazione	luogo di provenienza
-------------------------------------	----------------------

PRV - LOCALIZZAZIONE GEOGRAFICO-AMMINISTRATIVA

PRVS - Stato	Italia
---------------------	--------

PRVR - Regione	Lombardia
-----------------------	-----------

PRVP - Provincia	MI
-------------------------	----

PRVC - Comune	Milano
----------------------	--------

PRC - COLLOCAZIONE SPECIFICA

PRCT - Tipologia	galleria
-------------------------	----------

PRCQ - Qualificazione	privata
------------------------------	---------

PRCD - Denominazione	Galleria Gian Ferrari
-----------------------------	-----------------------

PRD - DATA

PRDI - Data ingresso	1993
-----------------------------	------

LA - ALTRE LOCALIZZAZIONI GEOGRAFICO-AMMINISTRATIVE

TCL - Tipo di localizzazione	luogo di provenienza
-------------------------------------	----------------------

PRV - LOCALIZZAZIONE GEOGRAFICO-AMMINISTRATIVA

PRVS - Stato	Italia
---------------------	--------

PRVR - Regione	Lombardia
-----------------------	-----------

PRVP - Provincia	MI
-------------------------	----

PRVC - Comune	Milano
----------------------	--------

PRC - COLLOCAZIONE SPECIFICA

PRCT - Tipologia	collezione
-------------------------	------------

PRCQ - Qualificazione	privata
------------------------------	---------

PRCD - Denominazione	Collezione Zunino
-----------------------------	-------------------

PRD - DATA

PRDI - Data ingresso	1966
-----------------------------	------

DT - CRONOLOGIA**DTZ - CRONOLOGIA GENERICA**

DTZG - Secolo	sec. XX
----------------------	---------

DTZS - Frazione di secolo	seconda metà
----------------------------------	--------------

DTS - CRONOLOGIA SPECIFICA

DTSI - Da	1965
------------------	------

DTSF - A	1965
-----------------	------

DTM - Motivazione cronologia	documentazione
-------------------------------------	----------------

DTM - Motivazione cronologia	data
-------------------------------------	------

AU - DEFINIZIONE CULTURALE**AUT - AUTORE**

AUTR - Riferimento all'intervento	pittore
--	---------

AUTM - Motivazione dell'attribuzione	firma
---	-------

AUTN - Nome scelto	Tozzi, Mario
---------------------------	--------------

AUTA - Dati anagrafici	1895-1994
-------------------------------	-----------

AUTH - Sigla per citazione	10002101
-----------------------------------	----------

MT - DATI TECNICI

MTC - Materia e tecnica tela/ pittura a olio

MIS - MISURE

MISU - Unita' UNR
MISA - Altezza 42
MISL - Larghezza 28,5
MISP - Profondita' 5
MISV - Varie misure con cornice 62x49 cm

CO - CONSERVAZIONE**STC - STATO DI CONSERVAZIONE**

STCC - Stato di conservazione discreto
STCS - Indicazioni specifiche Colore rovinato lungo i lati. Passepartout in legno e cornice rovinati

DA - DATI ANALITICI**DES - DESCRIZIONE**

DESO - Indicazioni sull'oggetto Opera che rappresenta il ritratto di un uomo realizzato in modo molto stilizzato. La testa ha le sembianze di un triangolo isoscele, dove l'ipotetica punta rivolta verso il basso è il mento. Anche il collo e la parte di busto sono rappresentate sottoforma di triangoli isosceli. Il volto dell'uomo è molto serio, quasi arrabbiato: gli occhi sono chiusi, ridotti a fessure, il naso è lungo e dritto, la bocca imbronciata è serrata. L'uomo porta una giacca blu. Lo sfondo è realizzato con pennellate veloci e orizzontali azzurre e rosse; sulla sinistra appare un cerchio giallo, una sorta di sole, estremamente piccolo rispetto al ritratto. I toni chiari scuri sono molto evidenti soprattutto sul volto dell'uomo.

DESI - Codifica Iconclass NR
DESS - Indicazioni sul soggetto Ritratti: uomo

ISR - ISCRIZIONI

ISRC - Classe di appartenenza firma
ISRS - Tecnica di scrittura a pennello
ISRT - Tipo di caratteri lettere capitali
ISRP - Posizione a fronte in basso a destra
ISRA - Autore Tozzi, Mario
ISRI - Trascrizione MARIO / TOZZI

ISR - ISCRIZIONI

ISRC - Classe di appartenenza documentaria
ISRS - Tecnica di scrittura a penna
ISRT - Tipo di caratteri corsivo, numeri arabi
ISRP - Posizione a retro su pannello in legno in alto al centro
ISRA - Autore Tozzi, Mario
ISRI - Trascrizione ALLA SIGNORA ADA ZUNINO / CON RISPETTOSA SIMPATIA / MARIO TOZZI / FEBBRAIO 966

ISR - ISCRIZIONI**ISRC - Classe di appartenenza**

documentaria

ISRS - Tecnica di scrittura

a stampa, a penna

ISRT - Tipo di caratteri

lettere capitali, corsivo, numeri arabi

ISRP - Posizione

a retro su etichetta incollata su pannello di legno in alto a sinistra

ISRI - Trascrizione

GALLERIA D'ARTE DEL NAVIGLIO / VIA MANZONI, 45 - MILANO - TEL. 661.538 / AUTORE: MARIO TOZZI / TITOLO: COMPOSIZIONE - 1965 / MISURE: CM 28X41 / PROPRIETARIO: COLL. ADA ZUNINO / MILANO

ISR - ISCRIZIONI**ISRC - Classe di appartenenza**

documentaria

ISRS - Tecnica di scrittura

a stampa

ISRT - Tipo di caratteri

lettere capitali, corsivo, numeri arabi

ISRP - Posizione

a retro su etichetta incollata su pannello di legno in basso al centro

ISRI - Trascrizione

MARIO TOZZI / MOSTRA ANTOLOGICA / TITOLO COMPOSIZIONE / ANNO 1965 TECNICA OLIO SU TELA / DIMENSIONI CM. 28X41 / PROPRIETA' COLL. PRIVATA

ISR - ISCRIZIONI**ISRC - Classe di appartenenza**

documentaria

ISRS - Tecnica di scrittura

a matita

ISRT - Tipo di caratteri

corsivo

ISRP - Posizione

a retro su primo passepartout in basso al centro

ISRI - Trascrizione

BIANCO

ISR - ISCRIZIONI**ISRC - Classe di appartenenza**

documentaria

ISRS - Tecnica di scrittura

a matita

ISRT - Tipo di caratteri

corsivo

ISRP - Posizione

a retro su secondo passepartout in basso leggermente a destra

ISRI - Trascrizione

BIANCO E BORDINO ORO

ISR - ISCRIZIONI**ISRC - Classe di appartenenza**

documentaria

ISRS - Tecnica di scrittura

a matita

ISRT - Tipo di caratteri

corsivo

ISRP - Posizione

a retro su secondo passepartout in basso al centro

ISRI - Trascrizione

BIANCO E BORDINO

ISR - ISCRIZIONI**ISRC - Classe di appartenenza**

documentaria

ISRS - Tecnica di scrittura

a pennarello

ISRT - Tipo di caratteri

lettere capitali, numeri arabi

ISRP - Posizione	a retro su primo passepartout in alto al centro
ISRI - Trascrizione	N. INV. 1211 OA MARIO TOZZI
STM - STEMMI, EMBLEMI, MARCHI	
STMC - Classe di appartenenza	timbro
STMU - Quantita'	1
STMP - Posizione	a retro in parte su pannello di legno e in parte su etichetta
STMD - Descrizione	timbro rettangolare con scritto all'interno GALLERIA / DEL / NAVIGLIO
STM - STEMMI, EMBLEMI, MARCHI	
STMC - Classe di appartenenza	timbro
STMU - Quantita'	3
STMP - Posizione	a retro su pannello di legno uno al centro a sinistra, due al centro su etichetta
STMD - Descrizione	tre timbri rotondi tutti uguali con la scritta intorno al perimetro GALLERIA D'ARTE MODERNA - GALLARATE e al centro il simbolo della città di Gallarate
NSC - Notizie storico-critiche	L'opera "Composizione" per analogia cronologica e somiglianza con il soggetto rappresentato può essere confrontata con: - "Autoritratto", 1962 - "L'enfant", 1965 entrambi pubblicati sul catalogo della mostra "Mario Tozzi" (Civica Galleria d'Arte Moderna, Gallarate, 1 ottobre - 22 ottobre 1978), Gallarate, 1978 e con: - "Adolescente vespertina", 1965, olio su tela, 73x50 cm (oltre a questa sono anche pubblicate altre opere degli stessi anni, vicine per cpmposizione e stile a quella in esame) pubblicata sul catalogo dela mostra "Mario Tozzi 1895-1979", (Verbania, Museo del Paesaggio, 30 luglio - 15 ottobre 1995), Milano, Mazzotta, 1995.
TU - CONDIZIONE GIURIDICA E VINCOLI	
ACQ - ACQUISIZIONE	
ACQT - Tipo acquisizione	deposito
ACQN - Nome	Ferrazzi, Franco
ACQD - Data acquisizione	2007
ACQL - Luogo acquisizione	VA/ Gallarate/ Civica Gallaria d'Arte Moderna
CDG - CONDIZIONE GIURIDICA	
CDGG - Indicazione generica	proprietà Ente pubblico territoriale
CDGS - Indicazione specifica	Comune di Gallarate
CDGI - Indirizzo	Via Giuseppe Verdi, 2 - 21013 Gallarate VA
DO - FONTI E DOCUMENTI DI RIFERIMENTO	
FTA - DOCUMENTAZIONE FOTOGRAFICA	
FTAX - Genere	documentazione allegata
FTAP - Tipo	fotografia digitale
FTAN - Codice identificativo	R03 OA-A0090-00012_01
FTA - DOCUMENTAZIONE FOTOGRAFICA	
FTAX - Genere	documentazione allegata

FTAP - Tipo	fotografia digitale
FTAN - Codice identificativo	R03 OA-A0090-00012_02
FTAT - Note	fotografia a colori del retro del dipinto
FNT - FONTI E DOCUMENTI	
FNTP - Tipo	Inventario del museo
FNTA - Autore	Formenti, Giulia
FNTD - Data	2007
FNTF - Foglio/Carta	fol. 122
FNTN - Nome archivio	Archivio Civica Galleria d'Arte Moderna
FNTS - Posizione	NR
FNTI - Codice identificativo	NR
BIB - BIBLIOGRAFIA	
BIBX - Genere	bibliografia specifica
BIBA - Autore	NR
BIBD - Anno di edizione	1988
BIBH - Sigla per citazione	NR
MST - MOSTRE	
MSTT - Titolo	Mario Tozzi. Mostra antologica
MSTL - Luogo	Milano, Galleria del Naviglio, post 1966
MSTL - Luogo	Gallarate, Civica Galleria d'Arte Moderna, 1978
MSTD - Data	NR
AD - ACCESSO AI DATI	
ADS - SPECIFICHE DI ACCESSO AI DATI	
ADSP - Profilo di accesso	1
ADSM - Motivazione	scheda contenente dati liberamente accessibili
CM - COMPILAZIONE	
CMP - COMPILAZIONE	
CMPD - Data	2010
CMPN - Nome	Carrù, Laura
FUR - Funzionario responsabile	NR
AGG - AGGIORNAMENTO - REVISIONE	
AGGD - Data	2002
AGGN - Nome	Formenti, Giulia
AGGF - Funzionario responsabile	NR
AGG - AGGIORNAMENTO - REVISIONE	
AGGD - Data	2009
AGGN - Nome	Carrù, Laura
AGGF - Funzionario responsabile	NR
AN - ANNOTAZIONI	
	La frase scritta da Mario Tozzi a penna blu sul retro del pannello di

OSS - Osservazioni

legno che chiude la tela è una dedica autografata per la signora Ada Zunino.||A retro su secondo passepartout la prima volta la scritta BIANCO E BORDINO è stato coperto con una cancellatura fatta a matita.||Uno dei tre timbri della Galleria d'Arte Moderna di Gallarate è realizzato in parte sull'etichetta della mostra antologica di Mario Tozzi e in parte sul pannello di legno a chiusura della tela.||Per quanto riguarda la documentazione, è allegato un foglio con il timbro dell'Archivio Generale delle Opere di Mario Tozzi: Studio Tozzi srl, Forano (AR), telefono: 0575/648191, titolo: "Composizione", Anno: 1965 O:T; Dimensioni: 28x41; catalogo n. 1966; Proprietario (manca) con firma.