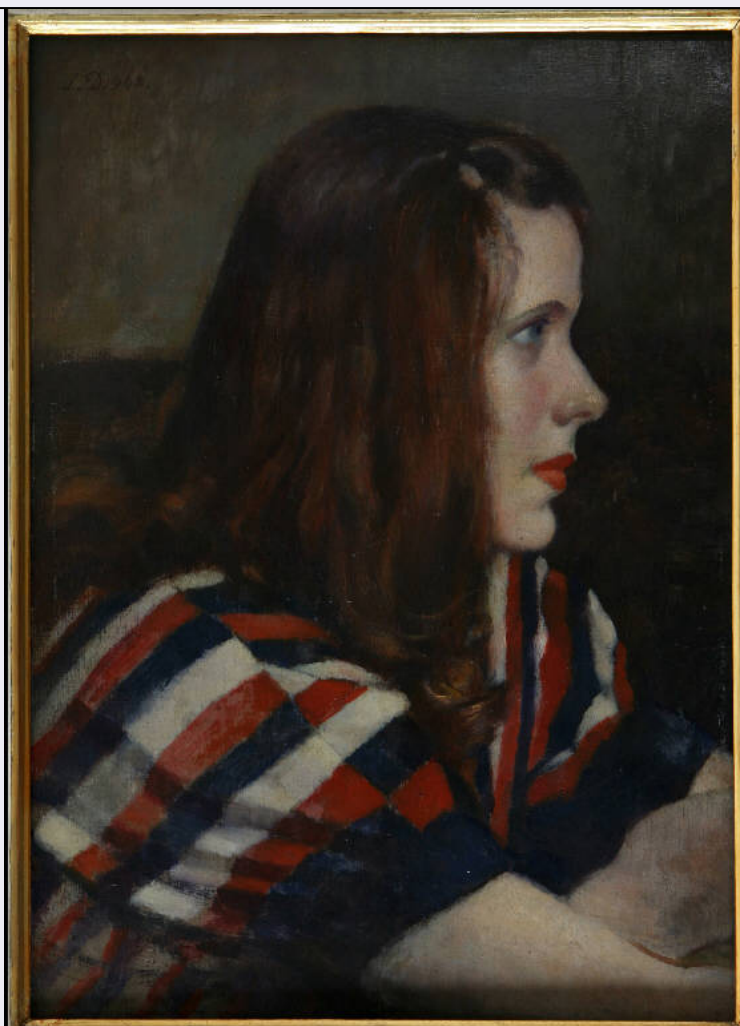


SCHEDA



CD - CODICI

TSK - Tipo Scheda OA

LIR - Livello ricerca C

NCT - CODICE UNIVOCO

NCTR - Codice regione 03

NCTN - Numero catalogo generale 00669897

ESC - Ente schedatore R03

ECP - Ente competente S27

OG - OGGETTO

OGT - OGGETTO

OGTD - Definizione dipinto

OGTV - Identificazione opera isolata

SGT - SOGGETTO

SGTI - Identificazione Ritratto di figura femminile di profilo

SGTT - Titolo Profilo

LC - LOCALIZZAZIONE GEOGRAFICO-AMMINISTRATIVA

PVC - LOCALIZZAZIONE GEOGRAFICO-AMMINISTRATIVA ATTUALE

PVCS - Stato Italia

PVCR - Regione	Lombardia
PVCP - Provincia	VA
PVCC - Comune	Gallarate
LDC - COLLOCAZIONE SPECIFICA	
LDCT - Tipologia	museo
LDCN - Denominazione	Museo MAGA
LDCU - Denominazione spazio viabilistico	Viale Milano, 21
LDCM - Denominazione raccolta	Museo MAGA
UB - UBICAZIONE E DATI PATRIMONIALI	
INV - INVENTARIO DI MUSEO O SOPRINTENDENZA	
INVN - Numero	1212
INVD - Data	2007
LA - ALTRE LOCALIZZAZIONI GEOGRAFICO-AMMINISTRATIVE	
TCL - Tipo di localizzazione	luogo di provenienza
PRV - LOCALIZZAZIONE GEOGRAFICO-AMMINISTRATIVA	
PRVS - Stato	Italia
PRVR - Regione	Lombardia
PRVP - Provincia	VA
PRVC - Comune	Gallarate
PRC - COLLOCAZIONE SPECIFICA	
PRCT - Tipologia	palazzo
PRCQ - Qualificazione	comunale
PRCD - Denominazione	Civica Galleria d'Arte Moderna
PRCS - Specifiche	piano rialzato, deposito I, centro 4
PRD - DATA	
PRDI - Data ingresso	2007
LA - ALTRE LOCALIZZAZIONI GEOGRAFICO-AMMINISTRATIVE	
TCL - Tipo di localizzazione	luogo di provenienza
PRV - LOCALIZZAZIONE GEOGRAFICO-AMMINISTRATIVA	
PRVS - Stato	Italia
PRVR - Regione	Lombardia
PRVP - Provincia	VA
PRVC - Comune	Gallarate
PRC - COLLOCAZIONE SPECIFICA	
PRCT - Tipologia	palazzo
PRCQ - Qualificazione	comunale
PRCD - Denominazione	Civica Galleria d'Arte Moderna
PRCS - Specifiche	piano rialzato, deposito I, centro 5
PRD - DATA	
PRDI - Data ingresso	2007
LA - ALTRE LOCALIZZAZIONI GEOGRAFICO-AMMINISTRATIVE	

TCL - Tipo di localizzazione	luogo di provenienza
-------------------------------------	----------------------

PRV - LOCALIZZAZIONE GEOGRAFICO-AMMINISTRATIVA

PRVS - Stato	Italia
---------------------	--------

PRVR - Regione	Lombardia
-----------------------	-----------

PRVP - Provincia	VA
-------------------------	----

PRVC - Comune	Gallarate
----------------------	-----------

PRC - COLLOCAZIONE SPECIFICA

PRCT - Tipologia	palazzo
-------------------------	---------

PRCQ - Qualificazione	comunale
------------------------------	----------

PRCD - Denominazione	Civica Galleria d'Arte Moderna
-----------------------------	--------------------------------

PRCS - Specifiche	piano rialzato, deposito I, scaffale 0
--------------------------	----------------------------------------

PRD - DATA

PRDI - Data ingresso	2007
-----------------------------	------

LA - ALTRE LOCALIZZAZIONI GEOGRAFICO-AMMINISTRATIVE

TCL - Tipo di localizzazione	luogo di provenienza
-------------------------------------	----------------------

PRV - LOCALIZZAZIONE GEOGRAFICO-AMMINISTRATIVA

PRVS - Stato	Italia
---------------------	--------

PRVR - Regione	Lombardia
-----------------------	-----------

PRVP - Provincia	VA
-------------------------	----

PRVC - Comune	Gallarate
----------------------	-----------

PRC - COLLOCAZIONE SPECIFICA

PRCT - Tipologia	palazzo
-------------------------	---------

PRCQ - Qualificazione	comunale
------------------------------	----------

PRCD - Denominazione	Civica Galleria d'Arte Moderna
-----------------------------	--------------------------------

PRCS - Specifiche	sala mostre
--------------------------	-------------

PRD - DATA

PRDU - Data uscita	2007
---------------------------	------

LA - ALTRE LOCALIZZAZIONI GEOGRAFICO-AMMINISTRATIVE

TCL - Tipo di localizzazione	luogo di provenienza
-------------------------------------	----------------------

PRV - LOCALIZZAZIONE GEOGRAFICO-AMMINISTRATIVA

PRVS - Stato	Italia
---------------------	--------

PRVR - Regione	Lombardia
-----------------------	-----------

PRVP - Provincia	MI
-------------------------	----

PRVC - Comune	Milano
----------------------	--------

PRC - COLLOCAZIONE SPECIFICA

PRCT - Tipologia	casa
-------------------------	------

PRCQ - Qualificazione	privata
------------------------------	---------

PRCD - Denominazione	Casa del collezionista Franco Ferrazzi
-----------------------------	----------------------------------------

PRCS - Specifiche	appeso ad una parete del salotto in alto
--------------------------	------------------------------------------

PRD - DATA

PRDI - Data ingresso	1983
-----------------------------	------

PRDU - Data uscita	2007
---------------------------	------

LA - ALTRE LOCALIZZAZIONI GEOGRAFICO-AMMINISTRATIVE

TCL - Tipo di localizzazione	luogo di provenienza
-------------------------------------	----------------------

PRV - LOCALIZZAZIONE GEOGRAFICO-AMMINISTRATIVA

PRVS - Stato	Italia
---------------------	--------

PRVR - Regione	Lombardia
-----------------------	-----------

PRVP - Provincia	MI
-------------------------	----

PRVC - Comune	Milano
----------------------	--------

PRC - COLLOCAZIONE SPECIFICA

PRCT - Tipologia	galleria
-------------------------	----------

PRCQ - Qualificazione	privata
------------------------------	---------

PRCD - Denominazione	Galleria Gian Ferrari
-----------------------------	-----------------------

PRD - DATA

PRDU - Data uscita	1983
---------------------------	------

DT - CRONOLOGIA**DTZ - CRONOLOGIA GENERICA**

DTZG - Secolo	sec. XX
----------------------	---------

DTZS - Frazione di secolo	prima metà
----------------------------------	------------

DTS - CRONOLOGIA SPECIFICA

DTSI - Da	1948
------------------	------

DTSF - A	1948
-----------------	------

DTM - Motivazione cronologia	documentazione
-------------------------------------	----------------

DTM - Motivazione cronologia	data
-------------------------------------	------

AU - DEFINIZIONE CULTURALE**AUT - AUTORE**

AUTR - Riferimento all'intervento	pittore
------------------------------------------	---------

AUTM - Motivazione dell'attribuzione	firma
---------------------------------------------	-------

AUTN - Nome scelto	Dudreville, Leonardo
---------------------------	----------------------

AUTA - Dati anagrafici	1885-1975
-------------------------------	-----------

AUTH - Sigla per citazione	10002102
-----------------------------------	----------

MT - DATI TECNICI

MTC - Materia e tecnica	tavola/ pittura a olio
--------------------------------	------------------------

MIS - MISURE

MISU - Unita'	UNR
----------------------	-----

MISA - Altezza	37,3
-----------------------	------

MISL - Larghezza	27,3
-------------------------	------

MISP - Profondita'	5
---------------------------	---

MISV - Varie	misure con cornice 56x46 cm
---------------------	-----------------------------

CO - CONSERVAZIONE**STC - STATO DI CONSERVAZIONE**

STCC - Stato di conservazione	buono
--------------------------------------	-------

STCS - Indicazioni specifiche	Leggermente imbarcata
DA - DATI ANALITICI	
DES - DESCRIZIONE	
DESO - Indicazioni sull'oggetto	Opera che rappresenta il ritratto di una giovane donna. La giovane è rappresentata di profilo con lo sguardo fisso davanti a sè. I colori sono accesi: spiccano il bianco, il rosso e il blu della sua maglia a righe e il rosso delle labbra. I tratti della fanciulla sono dolci e delicati. Lo sfondo è pressoché inesistente: la sola protagonista dell'opera è la giovane ragazza. La pennellata è decisa e corposa; la luce si riflette tutta sul volto della fanciulla, regalándole un incarnato pallido e fresco.
DESI - Codifica Iconclass	NR
DESS - Indicazioni sul soggetto	Ritratti:giovane donna
ISR - ISCRIZIONI	
ISRC - Classe di appartenenza	firma
ISRS - Tecnica di scrittura	a pennello
ISRT - Tipo di caratteri	lettere capitali
ISRP - Posizione	a fronte in alto a destra
ISRA - Autore	Dudreville, Leonardo
ISRI - Trascrizione	L.D. 948
ISR - ISCRIZIONI	
ISRC - Classe di appartenenza	documentaria
ISRS - Tecnica di scrittura	a pennarello
ISRT - Tipo di caratteri	lettere capitali, numeri arabi
ISRP - Posizione	a retro su cornice al centro
ISRI - Trascrizione	1212 OA DUDREVILLE
ISR - ISCRIZIONI	
ISRC - Classe di appartenenza	documentaria
ISRS - Tecnica di scrittura	a stampa
ISRT - Tipo di caratteri	lettere capitali, corsivo, numeri arabi
ISRP - Posizione	a retro su etichetta incollata su tavola in alto a sinistra
ISRI - Trascrizione	AUTORE LEONARDO DUDREVILLE / TITOLO "PROFILO" 1948 / MISURE CM. 35,5X27 MATERIA OL/TV N. CAT. 21X41
ISR - ISCRIZIONI	
ISRC - Classe di appartenenza	documentaria
ISRS - Tecnica di scrittura	a stampa
ISRT - Tipo di caratteri	lettere capitali, corsivo, numeri arabi
ISRP - Posizione	a retro su etichetta incollata su tavola in alto a destra
ISRI - Trascrizione	N°50 / L. DUDREVILLE / PROFILO
ISR - ISCRIZIONI	
ISRC - Classe di	

appartenenza	documentaria
ISRS - Tecnica di scrittura	a matita blu
ISRT - Tipo di caratteri	numeri arabi
ISRP - Posizione	a retro su tavola al centro
ISRI - Trascrizione	50

STM - STEMMI, EMBLEMI, MARCHI

STMC - Classe di appartenenza	timbro
STMU - Quantita'	1
STMP - Posizione	a retro su tavola in alto a sinistra
STMD - Descrizione	timbro a inchiostro nero con la scritta CATTARINA / INTAGLIATORE / SPECILITA' CORNICI / V. SOLFERINO 31 - MILANO

STM - STEMMI, EMBLEMI, MARCHI

STMC - Classe di appartenenza	timbro
STMU - Quantita'	1
STMP - Posizione	a retro su tavola in alto a destra
STMD - Descrizione	timbro a inchiostro nero GALLERIA GIAN FERRARI e parte illegibile

STM - STEMMI, EMBLEMI, MARCHI

STMC - Classe di appartenenza	timbro
STMU - Quantita'	1
STMP - Posizione	a retro in alto al centro in parte su etichetta e in parte su tavola
STMD - Descrizione	timbro circolare con la scritta intorno al perimetro GALLERIA GIAN FERRARI e inscritta al centro la scritta MILANO

TU - CONDIZIONE GIURIDICA E VINCOLI

ACQ - ACQUISIZIONE

ACQT - Tipo acquisizione	deposito
ACQN - Nome	Ferrazzi, Franco
ACQD - Data acquisizione	2007
ACQL - Luogo acquisizione	VA/ Gallarate/ Civica Gallaria d'Arte Moderna

CDG - CONDIZIONE GIURIDICA

CDGG - Indicazione generica	proprietà Ente pubblico territoriale
CDGS - Indicazione specifica	Comune di Gallarate
CDGI - Indirizzo	Via Giuseppe Verdi, 2 - 21013 Gallarate VA

DO - FONTI E DOCUMENTI DI RIFERIMENTO

FTA - DOCUMENTAZIONE FOTOGRAFICA

FTAX - Genere	documentazione allegata
FTAP - Tipo	fotografia digitale
FTAN - Codice identificativo	R03 OA-A0090-00013_01

FTA - DOCUMENTAZIONE FOTOGRAFICA

FTAX - Genere	documentazione allegata
FTAP - Tipo	fotografia digitale
FTAN - Codice identificativo	R03 OA-A0090-00013_02
FTAT - Note	fotografia a colori del retro del dipinto
FNT - FONTI E DOCUMENTI	
FNTP - Tipo	Inventario del museo
FNTA - Autore	Formenti, Giulia
FNTD - Data	2007
FNTF - Foglio/Carta	fol. 122
FNTN - Nome archivio	Archivio Civica Galleria d'Arte Moderna
FNTS - Posizione	NR
FNTI - Codice identificativo	NR
AD - ACCESSO AI DATI	
ADS - SPECIFICHE DI ACCESSO AI DATI	
ADSP - Profilo di accesso	1
ADSM - Motivazione	scheda contenente dati liberamente accessibili
CM - COMPILAZIONE	
CMP - COMPILAZIONE	
CMPD - Data	2010
CMPN - Nome	Carrù, Laura
FUR - Funzionario responsabile	NR
AGG - AGGIORNAMENTO - REVISIONE	
AGGD - Data	2002
AGGN - Nome	Formenti, Giulia
AGGF - Funzionario responsabile	NR
AGG - AGGIORNAMENTO - REVISIONE	
AGGD - Data	2009
AGGN - Nome	Carrù, Laura
AGGF - Funzionario responsabile	NR
AN - ANNOTAZIONI	
OSS - Osservazioni	Per quanto riguarda l'etichetta incollata a retro, la scritta GALLERIA GIAN FERRARI VIA GESU' 19 - MILANO è stampata in verticale rispetto al resto del testo. Per quanto riguarda l'etichetta a retro su tavola incollata in alto a destra, la scritta N°50 è anche sottolineata. Per quanto riguarda il timbro della Galeria Gian Ferrari, sotto la scritta GALLERIA GIAN FERRARI è difficile leggere il resto del testo. La scritta 50 a retro su tavola al centro è cerchiata sempre con la matita blu.