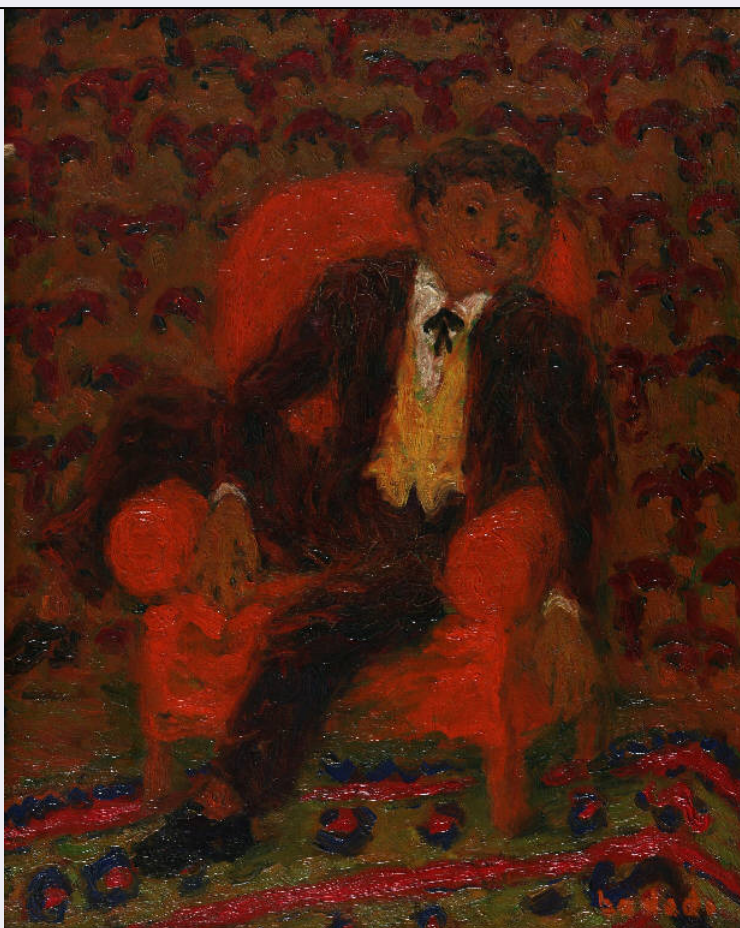


SCHEDA



CD - CODICI

TSK - Tipo Scheda OA

LIR - Livello ricerca C

NCT - CODICE UNIVOCO

NCTR - Codice regione 03

NCTN - Numero catalogo generale 00669898

ESC - Ente schedatore R03

ECP - Ente competente S27

OG - OGGETTO

OGT - OGGETTO

OGTD - Definizione dipinto

OGTV - Identificazione opera isolata

SGT - SOGGETTO

SGTI - Identificazione Figura maschile seduta su una poltrona

SGTT - Titolo Figura seduta

LC - LOCALIZZAZIONE GEOGRAFICO-AMMINISTRATIVA

PVC - LOCALIZZAZIONE GEOGRAFICO-AMMINISTRATIVA ATTUALE

PVCS - Stato Italia

PVCR - Regione Lombardia

PVCP - Provincia VA

PVCC - Comune	Gallarate
LDC - COLLOCAZIONE SPECIFICA	
LDCT - Tipologia	museo
LDCN - Denominazione	Museo MAGA
LDCU - Denominazione spazio viabilistico	Viale Milano, 21
LDCM - Denominazione raccolta	Museo MAGA
UB - UBICAZIONE E DATI PATRIMONIALI	
INV - INVENTARIO DI MUSEO O SOPRINTENDENZA	
INVN - Numero	1213
INVD - Data	2007
LA - ALTRE LOCALIZZAZIONI GEOGRAFICO-AMMINISTRATIVE	
TCL - Tipo di localizzazione	luogo di provenienza
PRV - LOCALIZZAZIONE GEOGRAFICO-AMMINISTRATIVA	
PRVS - Stato	Italia
PRVR - Regione	Lombardia
PRVP - Provincia	VA
PRVC - Comune	Gallarate
PRC - COLLOCAZIONE SPECIFICA	
PRCT - Tipologia	palazzo
PRCQ - Qualificazione	comunale
PRCD - Denominazione	Civica Galleria d'Arte Moderna
PRCS - Specifiche	piano rialzato, deposito I, centro 5
PRD - DATA	
PRDI - Data ingresso	2007
LA - ALTRE LOCALIZZAZIONI GEOGRAFICO-AMMINISTRATIVE	
TCL - Tipo di localizzazione	luogo di provenienza
PRV - LOCALIZZAZIONE GEOGRAFICO-AMMINISTRATIVA	
PRVS - Stato	Italia
PRVR - Regione	Lombardia
PRVP - Provincia	VA
PRVC - Comune	Gallarate
PRC - COLLOCAZIONE SPECIFICA	
PRCT - Tipologia	palazzo
PRCQ - Qualificazione	comunale
PRCD - Denominazione	Civica Galleria d'Arte Moderna
PRCS - Specifiche	piano rialzato, deposito I, scaffale 0
PRD - DATA	
PRDI - Data ingresso	2007
LA - ALTRE LOCALIZZAZIONI GEOGRAFICO-AMMINISTRATIVE	
TCL - Tipo di localizzazione	luogo di provenienza
PRV - LOCALIZZAZIONE GEOGRAFICO-AMMINISTRATIVA	

PRVS - Stato	Italia
PRVR - Regione	Lombardia
PRVP - Provincia	VA
PRVC - Comune	Gallarate

PRC - COLLOCAZIONE SPECIFICA

PRCT - Tipologia	palazzo
PRCQ - Qualificazione	comunale
PRCD - Denominazione	Civica Galleria d'Arte Moderna
PRCS - Specifiche	sala mostre

PRD - DATA

PRDI - Data ingresso	2007
-----------------------------	------

LA - ALTRE LOCALIZZAZIONI GEOGRAFICO-AMMINISTRATIVE

TCL - Tipo di localizzazione	luogo di provenienza
-------------------------------------	----------------------

PRV - LOCALIZZAZIONE GEOGRAFICO-AMMINISTRATIVA

PRVS - Stato	Italia
PRVR - Regione	Lombardia
PRVP - Provincia	VA
PRVC - Comune	Gallarate

PRC - COLLOCAZIONE SPECIFICA

PRCT - Tipologia	casa
PRCQ - Qualificazione	privata
PRCD - Denominazione	Casa del collezionista Franco Ferrazzi
PRCS - Specifiche	appeso ad una parete del salotto sopra la televisione

PRD - DATA

PRDU - Data uscita	2007
---------------------------	------

LA - ALTRE LOCALIZZAZIONI GEOGRAFICO-AMMINISTRATIVE

TCL - Tipo di localizzazione	luogo di provenienza
-------------------------------------	----------------------

PRV - LOCALIZZAZIONE GEOGRAFICO-AMMINISTRATIVA

PRVS - Stato	Italia
PRVR - Regione	Lombardia
PRVP - Provincia	MI
PRVC - Comune	Milano

PRC - COLLOCAZIONE SPECIFICA

PRCT - Tipologia	galleria
PRCQ - Qualificazione	privata
PRCD - Denominazione	Galleria Schiettini

LA - ALTRE LOCALIZZAZIONI GEOGRAFICO-AMMINISTRATIVE

TCL - Tipo di localizzazione	luogo di provenienza
-------------------------------------	----------------------

PRV - LOCALIZZAZIONE GEOGRAFICO-AMMINISTRATIVA

PRVS - Stato	Italia
PRVR - Regione	Lombardia
PRVP - Provincia	VA

PRVC - Comune	Busto Arsizio
PRC - COLLOCAZIONE SPECIFICA	
PRCT - Tipologia	galleria
PRCQ - Qualificazione	privata
PRCD - Denominazione	Italiana Arte
PRD - DATA	
PRDU - Data uscita	1987
DT - CRONOLOGIA	
DTZ - CRONOLOGIA GENERICA	
DTZG - Secolo	sec. XX
DTZS - Frazione di secolo	prima metà
DTS - CRONOLOGIA SPECIFICA	
DTSI - Da	1940
DTSF - A	1940
DTM - Motivazione cronologia	documentazione
AU - DEFINIZIONE CULTURALE	
AUT - AUTORE	
AUTR - Riferimento all'intervento	pittore
AUTM - Motivazione dell'attribuzione	firma
AUTN - Nome scelto	Badodi, Arnaldo
AUTA - Dati anagrafici	1913-1943
AUTH - Sigla per citazione	10002103
MT - DATI TECNICI	
MTC - Materia e tecnica	tela/ pittura a olio
MIS - MISURE	
MISU - Unita'	UNR
MISA - Altezza	50
MISL - Larghezza	40
MISP - Profondita'	5
MISV - Varie	misure con cornice 51x61 cm
CO - CONSERVAZIONE	
STC - STATO DI CONSERVAZIONE	
STCC - Stato di conservazione	buono
STCS - Indicazioni specifiche	Qualche crettatura al centro
DA - DATI ANALITICI	
DES - DESCRIZIONE	
DESO - Indicazioni sull'oggetto	Opera che rappresenta un uomo seduto su una poltrona rossa. L'uomo, abbigliato in modo elegante, è seduto in maniera scomposta, con la gamba destra appoggiata sul bracciolo della poltrona, le braccia ciondoloni e il volto dall'espressione stanca e svogliata. La parete alle spalle dell'uomo è ricoperta da tappezzeria; sul pavimento è disteso un

	tappeto colorato. La pennellata è corposa e materica; i colori sono caldi e accesi, tutti impostati sui toni dell'arancione e del marrone.
DESI - Codifica Iconclass	NR
DESS - Indicazioni sul soggetto	Figure umane: uomo. Oggetti: tappezzeria; poltrona; tappeto. Interno: salotto.
ISR - ISCRIZIONI	
ISRC - Classe di appartenenza	firma
ISRS - Tecnica di scrittura	a pennello
ISRT - Tipo di caratteri	corsivo
ISRP - Posizione	a fronte in basso a destra
ISRA - Autore	Badodi, Arnaldo
ISRI - Trascrizione	BADODI
ISR - ISCRIZIONI	
ISRC - Classe di appartenenza	documentaria
ISRS - Tecnica di scrittura	a stampa, a penna
ISRT - Tipo di caratteri	lettere capitali, corsivo, numeri arabi
ISRP - Posizione	a retro su etichetta incollata su telaio in alto a sinistra
ISRI - Trascrizione	ITALIANA / ARTE / 21052 / BUSTO ARSIZIO / OPERA N° DATA 1940 / AUTORE ARNALDO BADODI / TITOLO FIGURA SEDUTA / TECNICA OLIO SU TELA / F.TO CM. 40X50
ISR - ISCRIZIONI	
ISRC - Classe di appartenenza	documentaria
ISRS - Tecnica di scrittura	a stampa, a penna
ISRT - Tipo di caratteri	lettere capitali, corsivo, numeri arabi
ISRP - Posizione	a retro su etichetta incollata su telaio in alto al centro
ISRI - Trascrizione	GALLERIA SCHETTINI - MILANO / VIA BRERA, N°14 / AUTORE BADODI / TITOLO FIGURA SEDUTA / DATA 50X39 1 / 2 / N°CAT FS/924
ISR - ISCRIZIONI	
ISRC - Classe di appartenenza	documentaria
ISRS - Tecnica di scrittura	a stampa, a penna
ISRT - Tipo di caratteri	lettere capitali, corsivo, numeri arabi
ISRP - Posizione	a retro su etichetta incollata su telaio in alto a destra
ISRI - Trascrizione	EUNOMIA GALLERIA D'ARTE 20121 MILANO / VIA DEI BOSSI 2 A TELEFONO 896292 / N 22 / AUTORE: ARNALDO BADODI / TITOLO: FIGURA SEDUTA DATA: 1940 / TECNICA E MISURE: OLIO SU TELA, CM 50X40 / ESPOSIZIONI: MOSTRA DI ARNALDO BADODI / NOV-DIC 1969 / PROPR.
ISR - ISCRIZIONI	
ISRC - Classe di appartenenza	documentaria
ISRS - Tecnica di scrittura	NR

ISRT - Tipo di caratteri	lettere capitali, corsivo, numeri arabi
ISRP - Posizione	a retro su etichetta incollata su telaio in basso al centro
ISRI - Trascrizione	MOSTRA DI "CORRENTE" - 1963 / TITOLO DELL'OPERA FIGURA SEDUTA A. BADODI / PROPRIETARIO FILIPPO SCHETTINI / INDIRIZZO VIA BORGOSPESSO 23, MILANO
ISR - ISCRIZIONI	
ISRC - Classe di appartenenza	documentaria
ISRS - Tecnica di scrittura	a stampa, a penna
ISRT - Tipo di caratteri	lettere capitali, corsivo, numeri arabi
ISRP - Posizione	a retro su etichetta incollata su telaio in basso a destra
ISRI - Trascrizione	RAB / ROSSI ART BROKERS S.R.L. / TRASPORTI INTERNAZIONALI / VIA BALDINUCCI, 23 - TEL 02/3760483- 3760524 - FAX 02/3760483 / TELEX 321219 RABMI I - 20158 MILANO / (BUSTO ARSIZIO VA) / PRESTATORE GALL. ITALIANA ARTE / AUTORE BADODI / TITOLO FIGURA SEDUTA 1940
ISR - ISCRIZIONI	
ISRC - Classe di appartenenza	documentaria
ISRS - Tecnica di scrittura	a pennarello
ISRT - Tipo di caratteri	lettere capitali, numeri arabi
ISRP - Posizione	a retro su telaio in alto su lato destro
ISRI - Trascrizione	N. INV. 1213 OA / BADODI
ISR - ISCRIZIONI	
ISRC - Classe di appartenenza	documentaria
ISRS - Tecnica di scrittura	a penna
ISRT - Tipo di caratteri	corsivo
ISRP - Posizione	a retro su cornice in alto a destra
ISRI - Trascrizione	SEDUTA
STM - STEMMI, EMBLEMI, MARCHI	
STMC - Classe di appartenenza	timbro
STMU - Quantita'	1
STMP - Posizione	a retro in parte su etichetta e in parte su telaio in alto a sinistra
STMD - Descrizione	timbro circolare a inchiostro blu con la scritta lungo il perimetro BUSTO ARSIZIO ITALIANA ARTE e inscritto al centro il simbolo della galleria
STM - STEMMI, EMBLEMI, MARCHI	
STMC - Classe di appartenenza	timbro
STMU - Quantita'	1
STMP - Posizione	a retro su tela
STMD - Descrizione	timbro circolare a inchiostro blu con un simbolo inscritto al centro
STM - STEMMI, EMBLEMI, MARCHI	

STMC - Classe di appartenenza	timbro
STMU - Quantita'	1
STMP - Posizione	a retro su etichetta incollata su telaio in basso al centro
STMD - Descrizione	timbro circolare a inchiostro nero con scritta intorno al perimetro e simbolo del comune inscritto al centro

TU - CONDIZIONE GIURIDICA E VINCOLI

ACQ - ACQUISIZIONE

ACQT - Tipo acquisizione	deposito
ACQN - Nome	Ferrazzi, Franco
ACQD - Data acquisizione	2007
ACQL - Luogo acquisizione	VA/ Gallarate/ Civica Galleria d'Arte Moderna

CDG - CONDIZIONE GIURIDICA

CDGG - Indicazione generica	proprietà Ente pubblico territoriale
CDGS - Indicazione specifica	Comune di Gallarate
CDGI - Indirizzo	Via Giuseppe Verdi, 2 - 21013 Gallarate VA

DO - FONTI E DOCUMENTI DI RIFERIMENTO

FTA - DOCUMENTAZIONE FOTOGRAFICA

FTAX - Genere	documentazione allegata
FTAP - Tipo	fotografia digitale
FTAN - Codice identificativo	R03 OA-A0090-00014_01

FTA - DOCUMENTAZIONE FOTOGRAFICA

FTAX - Genere	documentazione allegata
FTAP - Tipo	fotografia digitale
FTAN - Codice identificativo	R03 OA-A0090-00014_02
FTAT - Note	fotografia a colori del retro del dipinto

FNT - FONTI E DOCUMENTI

FNTP - Tipo	Inventario del museo
FNTA - Autore	Formenti, Giulia
FNTD - Data	2007
FNTF - Foglio/Carta	fol. 122
FNTN - Nome archivio	Archivio Civica Galleria d'Arte Moderna
FNTS - Posizione	NR
FNTI - Codice identificativo	NR

BIB - BIBLIOGRAFIA

BIBX - Genere	bibliografia specifica
BIBA - Autore	NR
BIBD - Anno di edizione	1985
BIBH - Sigla per citazione	NR

MST - MOSTRE

MSTT - Titolo	Corrente
----------------------	----------

MSTL - Luogo	Milano, Galleria Eunomia, 1969
MSTD - Data	NR
MST - MOSTRE	
MSTT - Titolo	Artisti di Corrente: 1930/1990
MSTL - Luogo	Busto Arsizio, Museo delle Arti - Palazzo Bandera,
MSTL - Luogo	Ferrara, Palazzo dei Diamanti, 1992
MSTD - Data	NR
AD - ACCESSO AI DATI	
ADS - SPECIFICHE DI ACCESSO AI DATI	
ADSP - Profilo di accesso	1
ADSM - Motivazione	scheda contenente dati liberamente accessibili
CM - COMPILAZIONE	
CMP - COMPILAZIONE	
CMPD - Data	2010
CMPN - Nome	Carrù, Laura
FUR - Funzionario responsabile	NR
AGG - AGGIORNAMENTO - REVISIONE	
AGGD - Data	2002
AGGN - Nome	Formenti, Giulia
AGGF - Funzionario responsabile	NR
AGG - AGGIORNAMENTO - REVISIONE	
AGGD - Data	2009
AGGN - Nome	Carrù, Laura
AGGF - Funzionario responsabile	NR
AN - ANNOTAZIONI	
OSS - Osservazioni	<p>Ipotesi di passaggi di proprietà dell'opera: da Schettina al signor Brambilla, alla Galleria Italiana Arte di Busto Arsizio, dove è stata acquisita il 21 gennaio del 1987, al signor Franco Ferrazzi. Per quanto riguarda l'etichetta incollata a retro su telaio in alto a sinistra, la scritta ITALIANA ARTE è posizionata intorno al simbolo della Galleria costituito da una I e da una A in corsivo sulla sinistra dell'etichetta in alto. Sull'etichetta della Galleria Schettini incollata a retro su telaio in alto al centro, vicino all'autore è scritto a penna il numero 60 cerchiato, mentre vicino al titolo è realizzato sempre a penna un simbolo costituito da due linee orizzontali parallele barrate da una linea che le taglia in diagonale. Sull'etichetta della Galleria d'Arte Eunomia, la scritta dopo la parola PROPR. è stata cancellata coperndola con la penna. Di fianco alla scritta a penna SEDUTA realizzata a retro sulla cornice in alto a destra c'è anche qui il simbolo costituito da due linee orizzontali e parallele barrate da una linea che le taglia in diagonale. Per quanto riguarda il timbro di ITALIANA ARTE, nella parte in cui è stato realizzato sul telaio è illeggibile. Per quanto riguarda il timbro realizzato sull'etichetta incollata a retro su telaio in basso al centro, la scritta lungo il perimetro è illeggibile mentre il simbolo al centro è lo stemma di un Comune.</p>