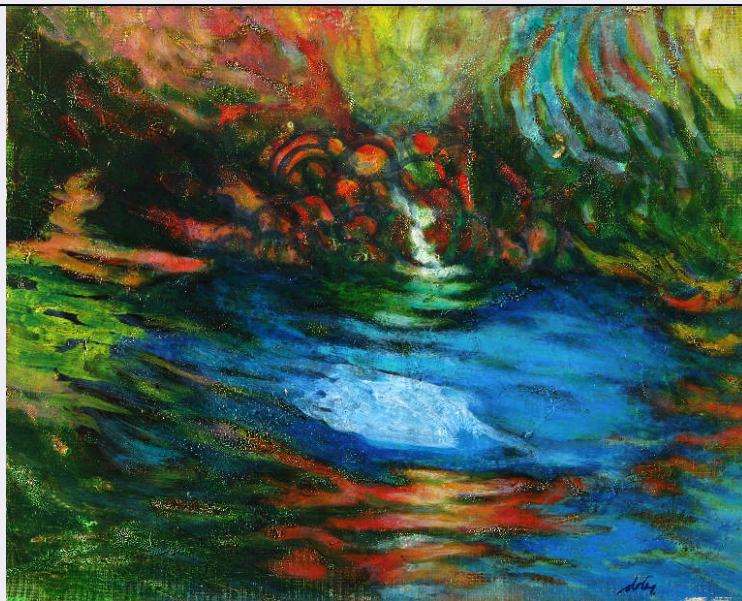


# SCHEDA



## CD - CODICI

TSK - Tipo Scheda OA

LIR - Livello ricerca C

### NCT - CODICE UNIVOCO

NCTR - Codice regione 03

NCTN - Numero catalogo generale 00669905

ESC - Ente schedatore R03

ECP - Ente competente S27

## OG - OGGETTO

### OGT - OGGETTO

OGTD - Definizione dipinto

OGTV - Identificazione opera isolata

### SGT - SOGGETTO

SGTI - Identificazione Paesaggio con cascata e stagno

SGTT - Titolo Cascata nello stagno

## LC - LOCALIZZAZIONE GEOGRAFICO-AMMINISTRATIVA

### PVC - LOCALIZZAZIONE GEOGRAFICO-AMMINISTRATIVA ATTUALE

PVCS - Stato Italia

PVCR - Regione Lombardia

PVCP - Provincia VA

PVCC - Comune Gallarate

### LDC - COLLOCAZIONE SPECIFICA

LDCT - Tipologia museo

LDCN - Denominazione Museo MAGA

LDCU - Denominazione spazio viabilistico Viale Milano, 21

LDCM - Denominazione

raccolta	Museo MAGA
----------	------------

## UB - UBICAZIONE E DATI PATRIMONIALI

### INV - INVENTARIO DI MUSEO O SOPRINTENDENZA

INVN - Numero	1220
---------------	------

INVD - Data	2007
-------------	------

## LA - ALTRE LOCALIZZAZIONI GEOGRAFICO-AMMINISTRATIVE

TCL - Tipo di localizzazione	luogo di provenienza
------------------------------	----------------------

### PRV - LOCALIZZAZIONE GEOGRAFICO-AMMINISTRATIVA

PRVS - Stato	Italia
--------------	--------

PRVR - Regione	Lombardia
----------------	-----------

PRVP - Provincia	VA
------------------	----

PRVC - Comune	Gallarate
---------------	-----------

### PRC - COLLOCAZIONE SPECIFICA

PRCT - Tipologia	palazzo
------------------	---------

PRCQ - Qualificazione	comunale
-----------------------	----------

PRCD - Denominazione	Civica Galleria d'Arte Moderna
----------------------	--------------------------------

PRCS - Specifiche	piano rialzato, deposito I, centro 5
-------------------	--------------------------------------

### PRD - DATA

PRDI - Data ingresso	2007
----------------------	------

## LA - ALTRE LOCALIZZAZIONI GEOGRAFICO-AMMINISTRATIVE

TCL - Tipo di localizzazione	luogo di provenienza
------------------------------	----------------------

### PRV - LOCALIZZAZIONE GEOGRAFICO-AMMINISTRATIVA

PRVS - Stato	Italia
--------------	--------

PRVR - Regione	Lombardia
----------------	-----------

PRVP - Provincia	VA
------------------	----

PRVC - Comune	Gallarate
---------------	-----------

### PRC - COLLOCAZIONE SPECIFICA

PRCT - Tipologia	palazzo
------------------	---------

PRCQ - Qualificazione	comunale
-----------------------	----------

PRCD - Denominazione	Civica Galleria d'Arte Moderna
----------------------	--------------------------------

PRCS - Specifiche	piano rialzato, deposito I, scaffale 0
-------------------	--

### PRD - DATA

PRDI - Data ingresso	2007
----------------------	------

## LA - ALTRE LOCALIZZAZIONI GEOGRAFICO-AMMINISTRATIVE

TCL - Tipo di localizzazione	luogo di provenienza
------------------------------	----------------------

### PRV - LOCALIZZAZIONE GEOGRAFICO-AMMINISTRATIVA

PRVS - Stato	Italia
--------------	--------

PRVR - Regione	Lombardia
----------------	-----------

PRVP - Provincia	VA
------------------	----

PRVC - Comune	Gallarate
---------------	-----------

### PRC - COLLOCAZIONE SPECIFICA

PRCT - Tipologia	palazzo
------------------	---------

<b>PRCQ - Qualificazione</b>	comunale
<b>PRCD - Denominazione</b>	Civica Galleria d'Arte Moderna
<b>PRCS - Specifiche</b>	sala mostre
<b>PRD - DATA</b>	
<b>PRDI - Data ingresso</b>	2007
<b>PRDU - Data uscita</b>	2010
<b>LA - ALTRE LOCALIZZAZIONI GEOGRAFICO-AMMINISTRATIVE</b>	
<b>TCL - Tipo di localizzazione</b>	luogo di provenienza
<b>PRV - LOCALIZZAZIONE GEOGRAFICO-AMMINISTRATIVA</b>	
<b>PRVS - Stato</b>	Italia
<b>PRVR - Regione</b>	Lombardia
<b>PRVP - Provincia</b>	VA
<b>PRVC - Comune</b>	Gallarate
<b>PRC - COLLOCAZIONE SPECIFICA</b>	
<b>PRCT - Tipologia</b>	casa
<b>PRCQ - Qualificazione</b>	privata
<b>PRCD - Denominazione</b>	Casa del collezionista Franco Ferrazzi
<b>PRCS - Specifiche</b>	appeso ad una parete del salotto accanto all'opera di Borra "Le cavallerizze"
<b>PRD - DATA</b>	
<b>PRDI - Data ingresso</b>	1993
<b>PRDU - Data uscita</b>	2007
<b>DT - CRONOLOGIA</b>	
<b>DTZ - CRONOLOGIA GENERICA</b>	
<b>DTZG - Secolo</b>	sec. XX
<b>DTS - CRONOLOGIA SPECIFICA</b>	
<b>DTSI - Da</b>	1925
<b>DTSV - Validita'</b>	post
<b>DTSF - A</b>	1991
<b>DTSL - Validita'</b>	ante
<b>DTM - Motivazione cronologia</b>	documentazione
<b>AU - DEFINIZIONE CULTURALE</b>	
<b>AUT - AUTORE</b>	
<b>AUTR - Riferimento all'intervento</b>	pittore
<b>AUTM - Motivazione dell'attribuzione</b>	firma
<b>AUTN - Nome scelto</b>	Dova, Gianni
<b>AUTA - Dati anagrafici</b>	1925-1991
<b>AUTH - Sigla per citazione</b>	10002109
<b>MT - DATI TECNICI</b>	
<b>MTC - Materia e tecnica</b>	tela/ pittura a olio/ smalto
<b>MIS - MISURE</b>	

<b>MISU - Unita'</b>	UNR
<b>MISA - Altezza</b>	40
<b>MISL - Larghezza</b>	50
<b>MISP - Profondita'</b>	4
<b>MISV - Varie</b>	misure con cornice 54,5x64 cm

## CO - CONSERVAZIONE

### STC - STATO DI CONSERVAZIONE

<b>STCC - Stato di conservazione</b>	buono
--------------------------------------	-------

## DA - DATI ANALITICI

### DES - DESCRIZIONE

<b>DESO - Indicazioni sull'oggetto</b>	Opera che rappresenta un paesaggio molto semplice, tutto creato dalle pennellate veloci di colore, accostate l'una all'altra. In primissimo piano, si vede una distesa d'acqua cristallina alimentata da una piccola cascata che sembra nascere dalla vegetazione rigogliosa e colorata intorno allo stagno azzurro. Tutto è quindi giocato intorno al colore che, modulato in modo sapiente, crea corretti rapporti di luce-ombra e numerose sfumature. I toni sono vivaci, caldi; la pennellata è materica e corposa.
--	---

<b>DESI - Codifica Iconclass</b>	NR
----------------------------------	----

<b>DESS - Indicazioni sul soggetto</b>	Paesaggio: stagno; cascata; vegetazione.
--	--

### ISR - ISCRIZIONI

<b>ISRC - Classe di appartenenza</b>	firma
<b>ISRS - Tecnica di scrittura</b>	a pennello
<b>ISRT - Tipo di caratteri</b>	corsivo
<b>ISRP - Posizione</b>	a fronte in basso a destra
<b>ISRA - Autore</b>	Dova, Gianni
<b>ISRI - Trascrizione</b>	DOVA

### ISR - ISCRIZIONI

<b>ISRC - Classe di appartenenza</b>	documentaria
<b>ISRS - Tecnica di scrittura</b>	a pennarello
<b>ISRT - Tipo di caratteri</b>	lettere capitali, numeri arabi
<b>ISRP - Posizione</b>	a retro su telaio in alto a sinistra
<b>ISRI - Trascrizione</b>	N. INV. 1220 OA DOVA

### ISR - ISCRIZIONI

<b>ISRC - Classe di appartenenza</b>	documentaria
<b>ISRS - Tecnica di scrittura</b>	a pennarello
<b>ISRT - Tipo di caratteri</b>	corsivo
<b>ISRP - Posizione</b>	a retro su tela in alto a sinistra
<b>ISRA - Autore</b>	Dova, Gianni
<b>ISRI - Trascrizione</b>	DOVA G.

### ISR - ISCRIZIONI

<b>ISRC - Classe di appartenenza</b>	documentaria
<b>ISRS - Tecnica di scrittura</b>	a pennarello
<b>ISRT - Tipo di caratteri</b>	corsivo
<b>ISRP - Posizione</b>	a retro su tela al centro a sinistra
<b>ISRA - Autore</b>	Dova, Gianni
<b>ISRI - Trascrizione</b>	CASCATA / NELLO/ STAGNO
<b>ISR - ISCRIZIONI</b>	
<b>ISRC - Classe di appartenenza</b>	documentaria
<b>ISRS - Tecnica di scrittura</b>	a penna
<b>ISRT - Tipo di caratteri</b>	numeri arabi
<b>ISRP - Posizione</b>	a retro su etichetta incollata su telaio in basso a sinistra
<b>ISRI - Trascrizione</b>	182
<b>ISR - ISCRIZIONI</b>	
<b>ISRC - Classe di appartenenza</b>	documentaria
<b>ISRS - Tecnica di scrittura</b>	a penna
<b>ISRT - Tipo di caratteri</b>	corsivo, numeri arabi
<b>ISRP - Posizione</b>	a retro su etichetta incollata su cornice in basso leggermente a destra
<b>ISRI - Trascrizione</b>	INV. FINANZA N° 240 / G. DOVA
<b>ISR - ISCRIZIONI</b>	
<b>ISRC - Classe di appartenenza</b>	documentaria
<b>ISRS - Tecnica di scrittura</b>	a stampa, a penna
<b>ISRT - Tipo di caratteri</b>	lettere capitali, corsivo, numeri arabi
<b>ISRP - Posizione</b>	a retro su etichetta incollata in parte su telaio e in parte su cornice
<b>ISRI - Trascrizione</b>	N. 402/155 / AUTORE: GIANNI DOVA / TIT. DELL'OPERA : CASCATA NELLO / STAGNO / FORMATO: 40X50 / TECNICA: OLIO SU TELA / R4YUH
<b>ISR - ISCRIZIONI</b>	
<b>ISRC - Classe di appartenenza</b>	documentaria
<b>ISRS - Tecnica di scrittura</b>	a pennarello
<b>ISRP - Posizione</b>	a retro su telaio e su cornice in alto al centro
<b>ISRI - Trascrizione</b>	V IIII
<b>STM - STEMMI, EMBLEMI, MARCHI</b>	
<b>STMC - Classe di appartenenza</b>	timbro
<b>STMU - Quantita'</b>	1
<b>STMP - Posizione</b>	a retro su telaio in alto a sinistra
<b>STMD - Descrizione</b>	timbro rettangolare con la scritta molto sbiadita a stampatello all'interno TELA: LINO 100% / GESSO
<b>STM - STEMMI, EMBLEMI, MARCHI</b>	
<b>STMC - Classe di</b>	

<b>appartenenza</b>	timbro
<b>STMU - Quantita'</b>	1
<b>STMP - Posizione</b>	a retro su telaio in alto al centro
<b>STMD - Descrizione</b>	timbro con scritta 40x50

#### **STM - STEMMI, EMBLEMI, MARCHI**

<b>STMC - Classe di appartenenza</b>	timbro
<b>STMU - Quantita'</b>	1
<b>STMP - Posizione</b>	a retro su telaio in alto leggermente a destra
<b>STMD - Descrizione</b>	timbro che rappresenta il disegno che spiega il funzionamento delle chiavi agli angoli del telaio

**NSC - Notizie storico-critiche**  
L'opera "Cascata nello stagno" per analogia cronologica e somiglianza con il soggetto rappresentato può essere confrontata le opere pubblicate a pagina 56 sul volume " Dove. La memoria del tempo", Edizioni Puntolinea, Milano, 1986.

#### **TU - CONDIZIONE GIURIDICA E VINCOLI**

##### **ACQ - ACQUISIZIONE**

<b>ACQT - Tipo acquisizione</b>	deposito
<b>ACQN - Nome</b>	Ferrazzi, Franco
<b>ACQD - Data acquisizione</b>	2007
<b>ACQL - Luogo acquisizione</b>	VA/ Gallarate/ Civica Galleria d'Arte Moderna

##### **CDG - CONDIZIONE GIURIDICA**

<b>CDGG - Indicazione generica</b>	proprietà Ente pubblico territoriale
<b>CDGS - Indicazione specifica</b>	Comune di Gallarate
<b>CDGI - Indirizzo</b>	Via Giuseppe Verdi, 2 - 21013 Gallarate VA

#### **DO - FONTI E DOCUMENTI DI RIFERIMENTO**

##### **FTA - DOCUMENTAZIONE FOTOGRAFICA**

<b>FTAX - Genere</b>	documentazione allegata
<b>FTAP - Tipo</b>	fotografia digitale
<b>FTAN - Codice identificativo</b>	R03 OA-A0090-00021_01

##### **FTA - DOCUMENTAZIONE FOTOGRAFICA**

<b>FTAX - Genere</b>	documentazione allegata
<b>FTAP - Tipo</b>	fotografia digitale
<b>FTAN - Codice identificativo</b>	R03 OA-A0090-00021_02
<b>FTAT - Note</b>	fotografia a colori del retro del dipinto

##### **FNT - FONTI E DOCUMENTI**

<b>FNTP - Tipo</b>	Inventario del museo
<b>FNTA - Autore</b>	Formenti, Giulia
<b>FNTD - Data</b>	2007
<b>FNTF - Foglio/Carta</b>	fol. 123
<b>FNTN - Nome archivio</b>	Archivio Civica Galleria d'Arte Moderna
<b>FNTS - Posizione</b>	NR

<b>FNTI - Codice identificativo</b>	NR
<b>BIB - BIBLIOGRAFIA</b>	
<b>BIBX - Genere</b>	bibliografia di confronto
<b>BIBA - Autore</b>	AA.VV.
<b>BIBD - Anno di edizione</b>	1986
<b>BIBH - Sigla per citazione</b>	NR
<b>AD - ACCESSO AI DATI</b>	
<b>ADS - SPECIFICHE DI ACCESSO AI DATI</b>	
<b>ADSP - Profilo di accesso</b>	1
<b>ADSM - Motivazione</b>	scheda contenente dati liberamente accessibili
<b>CM - COMPILAZIONE</b>	
<b>CMP - COMPILAZIONE</b>	
<b>CMPD - Data</b>	2010
<b>CMPN - Nome</b>	Carrù, Laura
<b>FUR - Funzionario responsabile</b>	NR
<b>AGG - AGGIORNAMENTO - REVISIONE</b>	
<b>AGGD - Data</b>	2002
<b>AGGN - Nome</b>	Formenti, Giulia
<b>AGGF - Funzionario responsabile</b>	NR
<b>AGG - AGGIORNAMENTO - REVISIONE</b>	
<b>AGGD - Data</b>	2009
<b>AGGN - Nome</b>	Carrù, Laura
<b>AGGF - Funzionario responsabile</b>	NR
<b>AN - ANNOTAZIONI</b>	
<b>OSS - Osservazioni</b>	Sul retro, il telaio presenta le chiavi avvitate agli angoli.  La tela sul retro presenta numerose macchie nere: probabilmente è lo smalto che è trapassato.