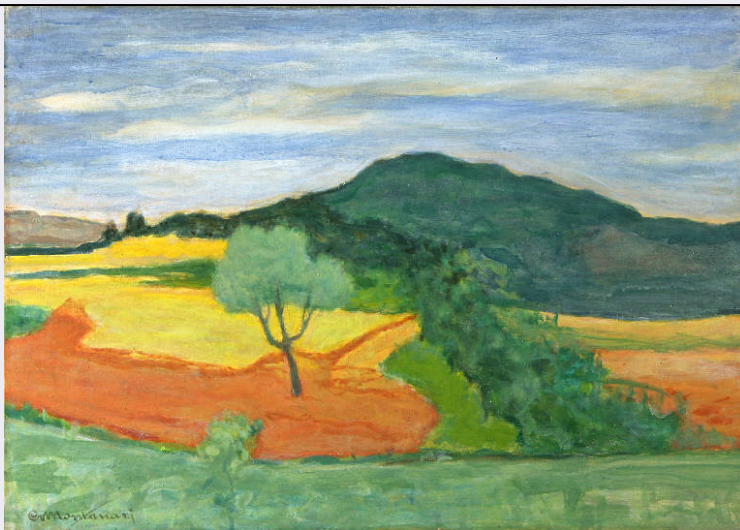


SCHEDA



CD - CODICI

TSK - Tipo Scheda	OA
LIR - Livello ricerca	C
NCT - CODICE UNIVOCO	
NCTR - Codice regione	03
NCTN - Numero catalogo generale	00669909
ESC - Ente schedatore	R03
ECP - Ente competente	S27

OG - OGGETTO

OGT - OGGETTO

OGTD - Definizione	dipinto
OGTV - Identificazione	opera isolata

SGT - SOGGETTO

SGTI - Identificazione	Paesaggio con prati, colline, alberi
SGTT - Titolo	Jarba (Spagna) - Paesaggio spagnolo

LC - LOCALIZZAZIONE GEOGRAFICO-AMMINISTRATIVA

PVC - LOCALIZZAZIONE GEOGRAFICO-AMMINISTRATIVA ATTUALE

PVCS - Stato	Italia
PVCR - Regione	Lombardia
PVCP - Provincia	VA
PVCC - Comune	Gallarate

LDC - COLLOCAZIONE SPECIFICA

LDCT - Tipologia	museo
LDCN - Denominazione	Museo MAGA
LDCU - Denominazione spazio viabilistico	Viale Milano, 21
LDCM - Denominazione raccolta	Museo MAGA

UB - UBICAZIONE E DATI PATRIMONIALI

INV - INVENTARIO DI MUSEO O SOPRINTENDENZA

INVN - Numero 1224

INVD - Data 2007

LA - ALTRE LOCALIZZAZIONI GEOGRAFICO-AMMINISTRATIVE

TCL - Tipo di localizzazione luogo di provenienza

PRV - LOCALIZZAZIONE GEOGRAFICO-AMMINISTRATIVA

PRVS - Stato Italia

PRVR - Regione Lombardia

PRVP - Provincia VA

PRVC - Comune Gallarate

PRC - COLLOCAZIONE SPECIFICA

PRCT - Tipologia palazzo

PRCQ - Qualificazione comunale

PRCD - Denominazione Civica Galleria d'Arte Moderna

PRCS - Specifiche piano rialzato, deposito I, porta, destra 1

PRD - DATA

PRDI - Data ingresso 2007

LA - ALTRE LOCALIZZAZIONI GEOGRAFICO-AMMINISTRATIVE

TCL - Tipo di localizzazione luogo di provenienza

PRV - LOCALIZZAZIONE GEOGRAFICO-AMMINISTRATIVA

PRVS - Stato Italia

PRVR - Regione Lombardia

PRVP - Provincia VA

PRVC - Comune Gallarate

PRC - COLLOCAZIONE SPECIFICA

PRCT - Tipologia palazzo

PRCQ - Qualificazione comunale

PRCD - Denominazione Civica Galleria d'Arte Moderna

PRCS - Specifiche piano rialzato, deposito 1, porta, destra 1

PRD - DATA

PRDI - Data ingresso 2007

LA - ALTRE LOCALIZZAZIONI GEOGRAFICO-AMMINISTRATIVE

TCL - Tipo di localizzazione luogo di provenienza

PRV - LOCALIZZAZIONE GEOGRAFICO-AMMINISTRATIVA

PRVS - Stato Italia

PRVR - Regione Lombardia

PRVP - Provincia VA

PRVC - Comune Gallarate

PRC - COLLOCAZIONE SPECIFICA

PRCT - Tipologia palazzo

PRCQ - Qualificazione comunale

PRCD - Denominazione Civica Galleria d'Arte Moderna

PRCS - Specifiche	sala mostre
PRD - DATA	
PRDI - Data ingresso	2007
LA - ALTRE LOCALIZZAZIONI GEOGRAFICO-AMMINISTRATIVE	
TCL - Tipo di localizzazione	luogo di provenienza
PRV - LOCALIZZAZIONE GEOGRAFICO-AMMINISTRATIVA	
PRVS - Stato	Italia
PRVR - Regione	Lombardia
PRVP - Provincia	VA
PRVC - Comune	Gallarate
PRC - COLLOCAZIONE SPECIFICA	
PRCT - Tipologia	casa
PRCQ - Qualificazione	privata
PRCD - Denominazione	Casa del collezionista Franco Ferrazzi
PRCS - Specifiche	appeso ad una parete dello studio
PRD - DATA	
PRDI - Data ingresso	1989
PRDU - Data uscita	2007
LA - ALTRE LOCALIZZAZIONI GEOGRAFICO-AMMINISTRATIVE	
TCL - Tipo di localizzazione	luogo di provenienza
PRV - LOCALIZZAZIONE GEOGRAFICO-AMMINISTRATIVA	
PRVR - Regione	NR
PRVP - Provincia	NR
PRVC - Comune	NR
PRC - COLLOCAZIONE SPECIFICA	
PRCD - Denominazione	Prezzati
PRD - DATA	
PRDU - Data uscita	1989
DT - CRONOLOGIA	
DTZ - CRONOLOGIA GENERICA	
DTZG - Secolo	sec. XX
DTZS - Frazione di secolo	seconda metà
DTS - CRONOLOGIA SPECIFICA	
DTSI - Da	1970
DTSF - A	1970
DTM - Motivazione cronologia	documentazione
AU - DEFINIZIONE CULTURALE	
AUT - AUTORE	
AUTR - Riferimento all'intervento	pittore
AUTM - Motivazione dell'attribuzione	firma
AUTN - Nome scelto	Montanari, Giuseppe

AUTA - Dati anagrafici	1889-1976
AUTH - Sigla per citazione	10002113
MT - DATI TECNICI	
MTC - Materia e tecnica	tela/ pittura a olio
MIS - MISURE	
MISU - Unita'	UNR
MISA - Altezza	50
MISL - Larghezza	70
MISP - Profondita'	6
MISV - Varie	misure con cornice 67,5x87,5 cm
CO - CONSERVAZIONE	
STC - STATO DI CONSERVAZIONE	
STCC - Stato di conservazione	buono
DA - DATI ANALITICI	
DES - DESCRIZIONE	
DESO - Indicazioni sull'oggetto	Opera che rappresenta un paesaggio collinare. Ciò che spicca maggiormente è il prato verde intenso in primissimo piano e i campi coltivati colorati di arancione e di giallo. Qualche piccolo albero e alcuni cespugli verdi compaiono qua e là. Sullo sfondo, si staglia il dolce profilo delle colline. Il cielo è azzurro ma velato, con qualche nuvola. I colori sono vivi, accesi, dalle tonalità calde. La pennellata è materica e corposa.
DESI - Codifica Iconclass	NR
DESS - Indicazioni sul soggetto	Paesaggio: prati; campi; colline; cespugli; alberi.
ISR - ISCRIZIONI	
ISRC - Classe di appartenenza	firma
ISRS - Tecnica di scrittura	a pennello
ISRT - Tipo di caratteri	corsivo
ISRP - Posizione	a fronte in basso a sinistra
ISRA - Autore	Montanari, Giuseppe
ISRI - Trascrizione	GMONTANARI
ISR - ISCRIZIONI	
ISRC - Classe di appartenenza	documentaria
ISRS - Tecnica di scrittura	a pennello
ISRT - Tipo di caratteri	lettere capitali, numeri arabi
ISRP - Posizione	a retro su cornice in alto a destra
ISRI - Trascrizione	N. INV. 1224 OA MONTANARI
ISR - ISCRIZIONI	
ISRC - Classe di appartenenza	documentaria
ISRS - Tecnica di scrittura	a penna

ISRT - Tipo di caratteri	corsivo, numeri arabi
ISRP - Posizione	a retro su tela al centro
ISRI - Trascrizione	GIUSEPPE MONTANARI / "JARBA" (SPAGNA) 70
NSC - Notizie storico-critiche	L'opera "Jarba (Spagna) - Paesaggio spagnolo" per analogia cronologica e somiglianza con il soggetto rappresentato può essere confrontata con: -"Verso Burgos", olio su tela, 60x45, 1967/69; - "Eucaliptus e roselline a Granata", olio su tela, 40x60, senza data (1970) entrambe pubblicate sul catalogo della mostra "Giuseppe Montanari", (Varese, Villa Mirabello, 6/11-31/12/1982), Museo Varese /5, Varese, 1985.

TU - CONDIZIONE GIURIDICA E VINCOLI

ACQ - ACQUISIZIONE

ACQT - Tipo acquisizione	deposito
ACQN - Nome	Ferrazzi, Franco
ACQD - Data acquisizione	2007
ACQL - Luogo acquisizione	VA/ Gallarate/ Civica Galleria d'Arte Moderna

CDG - CONDIZIONE GIURIDICA

CDGG - Indicazione generica	proprietà Ente pubblico territoriale
CDGS - Indicazione specifica	Comune di Gallarate
CDGI - Indirizzo	Via Giuseppe Verdi, 2 - 21013 Gallarate VA

DO - FONTI E DOCUMENTI DI RIFERIMENTO

FTA - DOCUMENTAZIONE FOTOGRAFICA

FTAX - Genere	documentazione allegata
FTAP - Tipo	fotografia digitale
FTAN - Codice identificativo	R03 OA-A0090-00025_01

FTA - DOCUMENTAZIONE FOTOGRAFICA

FTAX - Genere	documentazione allegata
FTAP - Tipo	fotografia digitale
FTAN - Codice identificativo	R03 OA-A0090-00025_02
FTAT - Note	fotografia a colori del retro del dipinto

FNT - FONTI E DOCUMENTI

FNTP - Tipo	Inventario del museo
FNTA - Autore	Formenti, Giulia
FNTD - Data	2007
FNTF - Foglio/Carta	fol. 123
FNTN - Nome archivio	Archivio Civica Galleria d'Arte Moderna
FNTS - Posizione	NR
FNTI - Codice identificativo	NR

MST - MOSTRE

MSTT - Titolo	NR
MSTL - Luogo	Carimate, Galleria Il Torchio, 1988
MSTD - Data	NR

AD - ACCESSO AI DATI

ADS - SPECIFICHE DI ACCESSO AI DATI**ADSP - Profilo di accesso**

1

ADSM - Motivazione

scheda contenente dati liberamente accessibili

CM - COMPILAZIONE**CMP - COMPILAZIONE****CMPD - Data**

2010

CMPN - Nome

Carrù, Laura

**FUR - Funzionario
responsabile**

NR

AGG - AGGIORNAMENTO - REVISIONE**AGGD - Data**

2002

AGGN - Nome

Formenti, Giulia

**AGGF - Funzionario
responsabile**

NR

AGG - AGGIORNAMENTO - REVISIONE**AGGD - Data**

2009

AGGN - Nome

Carrù, Laura

**AGGF - Funzionario
responsabile**

NR

AN - ANNOTAZIONI**OSS - Osservazioni**

Allegati a quest'opera si hanno:|-la fotocopia di un articolo de "Il Giornale", datato 26 novembre 1988, con inserzione pubblicitaria della Galleria Il Torchio di Carimate, con la riproduzione dell'opera;|-la fotocopia di un articolo de "La Prealpina", datato 8 febbraio 1989, a firma di Max Lodi, intitolato "L'umorismo in cartolina del sergente Montanari".