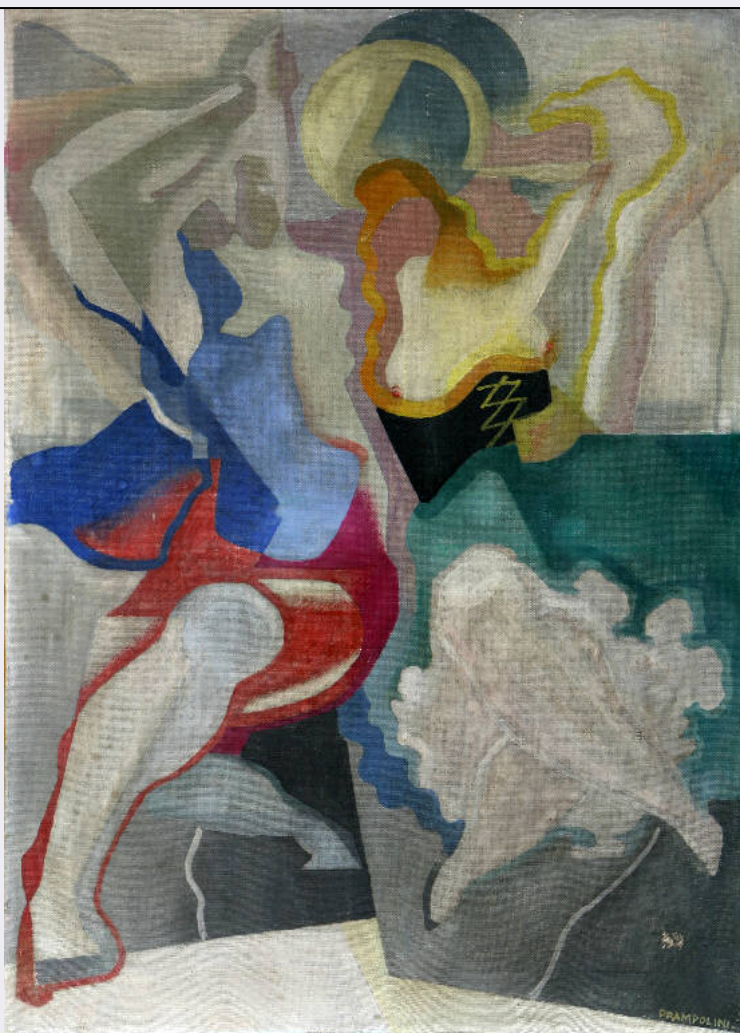


# SCHEDA



## CD - CODICI

TSK - Tipo Scheda	OA
LIR - Livello ricerca	C
NCT - CODICE UNIVOCO	
NCTR - Codice regione	03
NCTN - Numero catalogo generale	00669910
ESC - Ente schedatore	R03
ECP - Ente competente	S27

## OG - OGGETTO

### OGT - OGGETTO

OGTD - Definizione	dipinto
OGTV - Identificazione	opera isolata

### SGT - SOGGETTO

SGTI - Identificazione	Figura femminile che balla
SGTT - Titolo	Ballerina in movimento

## LC - LOCALIZZAZIONE GEOGRAFICO-AMMINISTRATIVA

### PVC - LOCALIZZAZIONE GEOGRAFICO-AMMINISTRATIVA ATTUALE

PVCS - Stato	Italia
--------------	--------

<b>PVCR - Regione</b>	Lombardia
<b>PVCP - Provincia</b>	VA
<b>PVCC - Comune</b>	Gallarate
<b>LDC - COLLOCAZIONE SPECIFICA</b>	
<b>LDCT - Tipologia</b>	museo
<b>LDCN - Denominazione</b>	Museo MAGA
<b>LDCU - Denominazione spazio viabilistico</b>	Via Egidio De Magri, 1
<b>LDCM - Denominazione raccolta</b>	Museo MAGA
<b>UB - UBICAZIONE E DATI PATRIMONIALI</b>	
<b>INV - INVENTARIO DI MUSEO O SOPRINTENDENZA</b>	
<b>INVN - Numero</b>	1225
<b>INVD - Data</b>	2007
<b>LA - ALTRE LOCALIZZAZIONI GEOGRAFICO-AMMINISTRATIVE</b>	
<b>TCL - Tipo di localizzazione</b>	luogo di esposizione
<b>PRV - LOCALIZZAZIONE GEOGRAFICO-AMMINISTRATIVA</b>	
<b>PRVR - Regione</b>	Lombardia
<b>PRVP - Provincia</b>	VA
<b>PRVC - Comune</b>	Gallarate
<b>PRC - COLLOCAZIONE SPECIFICA</b>	
<b>PRCT - Tipologia</b>	museo
<b>PRCQ - Qualificazione</b>	privata
<b>PRCD - Denominazione</b>	MAGA - Museo Arte Gallarate
<b>PRCS - Specifiche</b>	secondo piano, sala 1
<b>PRD - DATA</b>	
<b>PRDI - Data ingresso</b>	2010
<b>LA - ALTRE LOCALIZZAZIONI GEOGRAFICO-AMMINISTRATIVE</b>	
<b>TCL - Tipo di localizzazione</b>	luogo di provenienza
<b>PRV - LOCALIZZAZIONE GEOGRAFICO-AMMINISTRATIVA</b>	
<b>PRVR - Regione</b>	Lombardia
<b>PRVP - Provincia</b>	VA
<b>PRVC - Comune</b>	Gallarate
<b>PRC - COLLOCAZIONE SPECIFICA</b>	
<b>PRCT - Tipologia</b>	palazzo
<b>PRCQ - Qualificazione</b>	comunale
<b>PRCD - Denominazione</b>	Civica Galleria d'Arte Moderna
<b>PRCS - Specifiche</b>	primo piano, deposito 3, numero 7
<b>PRD - DATA</b>	
<b>PRDI - Data ingresso</b>	2007
<b>PRDU - Data uscita</b>	2010
<b>LA - ALTRE LOCALIZZAZIONI GEOGRAFICO-AMMINISTRATIVE</b>	
<b>TCL - Tipo di localizzazione</b>	luogo di provenienza

**PRV - LOCALIZZAZIONE GEOGRAFICO-AMMINISTRATIVA**

<b>PRVR - Regione</b>	Lombardia
<b>PRVP - Provincia</b>	VA
<b>PRVC - Comune</b>	Gallarate

**PRC - COLLOCAZIONE SPECIFICA**

<b>PRCT - Tipologia</b>	palazzo
<b>PRCQ - Qualificazione</b>	comunale
<b>PRCD - Denominazione</b>	Civica Galleria d'Arte Moderna
<b>PRCS - Specifiche</b>	sala 5

**PRD - DATA**

<b>PRDI - Data ingresso</b>	2007
<b>PRDU - Data uscita</b>	2010

**LA - ALTRE LOCALIZZAZIONI GEOGRAFICO-AMMINISTRATIVE**

<b>TCL - Tipo di localizzazione</b>	luogo di provenienza
-------------------------------------	----------------------

**PRV - LOCALIZZAZIONE GEOGRAFICO-AMMINISTRATIVA**

<b>PRVR - Regione</b>	Lombardia
<b>PRVP - Provincia</b>	VA
<b>PRVC - Comune</b>	Gallarate

**PRC - COLLOCAZIONE SPECIFICA**

<b>PRCT - Tipologia</b>	palazzo
<b>PRCQ - Qualificazione</b>	comunale
<b>PRCD - Denominazione</b>	Civica Galleria d'Arte Moderna
<b>PRCS - Specifiche</b>	piano rialzato, deposito I, porta, destra 1

**PRD - DATA**

<b>PRDI - Data ingresso</b>	2007
<b>PRDU - Data uscita</b>	2010

**LA - ALTRE LOCALIZZAZIONI GEOGRAFICO-AMMINISTRATIVE**

<b>TCL - Tipo di localizzazione</b>	luogo di provenienza
-------------------------------------	----------------------

**PRV - LOCALIZZAZIONE GEOGRAFICO-AMMINISTRATIVA**

<b>PRVR - Regione</b>	Lombardia
<b>PRVP - Provincia</b>	VA
<b>PRVC - Comune</b>	Gallarate

**PRC - COLLOCAZIONE SPECIFICA**

<b>PRCT - Tipologia</b>	palazzo
<b>PRCQ - Qualificazione</b>	comunale
<b>PRCD - Denominazione</b>	Civica Galleria d'Arte Moderna
<b>PRCS - Specifiche</b>	piano rialzato, deposito I, scaffale 0

**PRD - DATA**

<b>PRDI - Data ingresso</b>	2007
<b>PRDU - Data uscita</b>	2010

**LA - ALTRE LOCALIZZAZIONI GEOGRAFICO-AMMINISTRATIVE**

<b>TCL - Tipo di localizzazione</b>	luogo di provenienza
-------------------------------------	----------------------

**PRV - LOCALIZZAZIONE GEOGRAFICO-AMMINISTRATIVA**

PRVR - Regione	Lombardia
----------------	-----------

PRVP - Provincia	VA
------------------	----

PRVC - Comune	Gallarate
---------------	-----------

**PRC - COLLOCAZIONE SPECIFICA**

PRCT - Tipologia	casa
------------------	------

PRCQ - Qualificazione	privata
-----------------------	---------

PRCD - Denominazione	Casa del collezionista Franco Ferrazzi
----------------------	--

**PRD - DATA**

PRDI - Data ingresso	1972
----------------------	------

PRDU - Data uscita	2007
--------------------	------

**LA - ALTRE LOCALIZZAZIONI GEOGRAFICO-AMMINISTRATIVE**

TCL - Tipo di localizzazione	luogo di provenienza
------------------------------	----------------------

**PRV - LOCALIZZAZIONE GEOGRAFICO-AMMINISTRATIVA**

PRVR - Regione	NR
----------------	----

PRVP - Provincia	NR
------------------	----

PRVC - Comune	NR
---------------	----

**PRC - COLLOCAZIONE SPECIFICA**

PRCT - Tipologia	galleria
------------------	----------

PRCQ - Qualificazione	privata
-----------------------	---------

PRCD - Denominazione	Galleria Falchi
----------------------	-----------------

**LA - ALTRE LOCALIZZAZIONI GEOGRAFICO-AMMINISTRATIVE**

TCL - Tipo di localizzazione	luogo di provenienza
------------------------------	----------------------

**PRV - LOCALIZZAZIONE GEOGRAFICO-AMMINISTRATIVA**

PRVR - Regione	Lombardia
----------------	-----------

PRVP - Provincia	VA
------------------	----

PRVC - Comune	Gallarate
---------------	-----------

**PRC - COLLOCAZIONE SPECIFICA**

PRCT - Tipologia	galleria
------------------	----------

PRCQ - Qualificazione	privata
-----------------------	---------

PRCD - Denominazione	Galleria Centro
----------------------	-----------------

**LA - ALTRE LOCALIZZAZIONI GEOGRAFICO-AMMINISTRATIVE**

TCL - Tipo di localizzazione	luogo di provenienza
------------------------------	----------------------

**PRV - LOCALIZZAZIONE GEOGRAFICO-AMMINISTRATIVA**

PRVR - Regione	Lombardia
----------------	-----------

PRVP - Provincia	MI
------------------	----

PRVC - Comune	Milano
---------------	--------

**PRC - COLLOCAZIONE SPECIFICA**

PRCT - Tipologia	galleria
------------------	----------

PRCQ - Qualificazione	privata
-----------------------	---------

PRCD - Denominazione	Galleria Artecentro
----------------------	---------------------

**DT - CRONOLOGIA**

**DTZ - CRONOLOGIA GENERICA****DTZG - Secolo** sec. XX**DTZS - Frazione di secolo** prima metà**DTS - CRONOLOGIA SPECIFICA****DTSI - Da** 1935**DTSF - A** 1935**DTM - Motivazione cronologia** documentazione**AU - DEFINIZIONE CULTURALE****AUT - AUTORE****AUTR - Riferimento all'intervento** pittore**AUTM - Motivazione dell'attribuzione** firma**AUTN - Nome scelto** Prampolini, Enrico**AUTA - Dati anagrafici** 1894-1956**AUTH - Sigla per citazione** 10002114**MT - DATI TECNICI****MTC - Materia e tecnica** tela/ pittura a olio**MIS - MISURE****MISU - Unita'** UNR**MISA - Altezza** 74,5**MISL - Larghezza** 54,5**MISP - Profondita'** 5**MISV - Varie** misure con cornice 97x76,5 cm**CO - CONSERVAZIONE****STC - STATO DI CONSERVAZIONE****STCC - Stato di conservazione** discreto**STCS - Indicazioni specifiche** cedimenti sparsi di pellicola pittorica**DA - DATI ANALITICI****DES - DESCRIZIONE****DESO - Indicazioni sull'oggetto**

Opera che rappresenta una composizione d'invenzione rappresentante, in modo stilizzato e approssimato due figure femminili che danzano. Le donne portano vestiti molto colorati: quella sulla destra ha un corsetto nero allacciato sul davanti e una gonna verde, mentre di quella sulla sinistra si coglie molto bene la gonna lunga e rossa. Per il resto, è difficile capire il resto delle loro fisionomie, come ad esempio i volti. Quello che interessava all'artista è solamente far vedere il movimento dei corpi, attraverso le gambe. La pennellata è corposa e il colore sembra dividere in sezioni i corpi. I chiaro-scuro sono creati attraverso l'accostamento di stesse tinte ma con gradazioni tonali leggermente diverse.

**DESI - Codifica Iconclass** NR**DESS - Indicazioni sul soggetto** Personaggi: ballerine. Abbigliamento: gonne colorate, corsetto.

**ISR - ISCRIZIONI**

<b>ISRC - Classe di appartenenza</b>	firma
<b>ISRS - Tecnica di scrittura</b>	a pennello
<b>ISRT - Tipo di caratteri</b>	lettere capitali
<b>ISRP - Posizione</b>	a fronte in basso a destra
<b>ISRA - Autore</b>	Parmpolini, Enrico
<b>ISRI - Trascrizione</b>	PRAMPOLINI

**ISR - ISCRIZIONI**

<b>ISRC - Classe di appartenenza</b>	documentaria
<b>ISRS - Tecnica di scrittura</b>	a penna
<b>ISRT - Tipo di caratteri</b>	lettere capitali, numeri arabi
<b>ISRP - Posizione</b>	a retro su telaio in basso al centro
<b>ISRI - Trascrizione</b>	119 / E. PRAMPOLINI / BALLERINA

**ISR - ISCRIZIONI**

<b>ISRC - Classe di appartenenza</b>	documentaria
<b>ISRS - Tecnica di scrittura</b>	a stampa
<b>ISRT - Tipo di caratteri</b>	lettere capitali
<b>ISRP - Posizione</b>	a retro su etichetta incollata alla tela in basso al centro
<b>ISRI - Trascrizione</b>	GALLERIA PESARO / MILANO

**ISR - ISCRIZIONI**

<b>ISRC - Classe di appartenenza</b>	documentaria
<b>ISRS - Tecnica di scrittura</b>	a stampa, a pennarello
<b>ISRP - Posizione</b>	a retro su telaio in basso a destra
<b>ISRI - Trascrizione</b>	PRAMPOLINI ENRICO / "BALLERINA IN MOVIMENTO" 1936 / OLIO SU TELA 75X55

**TU - CONDIZIONE GIURIDICA E VINCOLI****ACQ - ACQUISIZIONE**

<b>ACQT - Tipo acquisizione</b>	deposito
<b>ACQN - Nome</b>	Ferrazzi, Franco
<b>ACQD - Data acquisizione</b>	2007
<b>ACQL - Luogo acquisizione</b>	VA/ Gallarate/ Civica Galleria d'Arte Moderna

**CDG - CONDIZIONE GIURIDICA**

<b>CDGG - Indicazione generica</b>	proprietà Ente pubblico territoriale
<b>CDGS - Indicazione specifica</b>	Comune di Gallarate
<b>CDGI - Indirizzo</b>	Via Giuseppe Verdi, 2 - 21013 Gallarate VA

**DO - FONTI E DOCUMENTI DI RIFERIMENTO****FTA - DOCUMENTAZIONE FOTOGRAFICA**

<b>FTAX - Genere</b>	documentazione allegata
----------------------	-------------------------

<b>FTAP - Tipo</b>	fotografia digitale
<b>FTAN - Codice identificativo</b>	R03 OA-A0090-00026_01
<b>FTA - DOCUMENTAZIONE FOTOGRAFICA</b>	
<b>FTAX - Genere</b>	documentazione allegata
<b>FTAP - Tipo</b>	fotografia digitale
<b>FTAN - Codice identificativo</b>	R03 OA-A0090-00026_02
<b>FTAT - Note</b>	fotografia a colori del retro del dipinto
<b>FNT - FONTI E DOCUMENTI</b>	
<b>FNTP - Tipo</b>	Inventario del museo
<b>FNTA - Autore</b>	Formenti, Giulia
<b>FNTD - Data</b>	2007
<b>FNTF - Foglio/Carta</b>	fol. 123
<b>FNTN - Nome archivio</b>	Archivio Civica Galleria d'Arte Moderna
<b>FNTS - Posizione</b>	NR
<b>FNTI - Codice identificativo</b>	NR
<b>MST - MOSTRE</b>	
<b>MSTT - Titolo</b>	NR
<b>MSTL - Luogo</b>	Carimate, Galleria Il Torchio, 1988
<b>MSTD - Data</b>	NR
<b>AD - ACCESSO AI DATI</b>	
<b>ADS - SPECIFICHE DI ACCESSO AI DATI</b>	
<b>ADSP - Profilo di accesso</b>	1
<b>ADSM - Motivazione</b>	scheda contenente dati liberamente accessibili
<b>CM - COMPILAZIONE</b>	
<b>CMP - COMPILAZIONE</b>	
<b>CMPD - Data</b>	2010
<b>CMPN - Nome</b>	Carrù, Laura
<b>FUR - Funzionario responsabile</b>	NR
<b>AGG - AGGIORNAMENTO - REVISIONE</b>	
<b>AGGD - Data</b>	2002
<b>AGGN - Nome</b>	Formenti, Giulia
<b>AGGF - Funzionario responsabile</b>	NR
<b>AGG - AGGIORNAMENTO - REVISIONE</b>	
<b>AGGD - Data</b>	2009
<b>AGGN - Nome</b>	Carrù, Laura
<b>AGGF - Funzionario responsabile</b>	NR
<b>AN - ANNOTAZIONI</b>	
	Negli appunti della signora Ferrazzi l'opera è chiamata "La ballerina" ed è datata 1925.  A retro, il telaio è ricoperto da carta di giornale attaccata con lo scotch.  Per quanto riguarda la scritta a retro su telaio in basso al centro 119 / E. PRAMPOLINI / BALLERINA è riportata

## OSS - Osservazioni

in verticale sull'asse verticale del telaio. Dopo la parola BALLERINA c'è una firma (probabilmente del gallerista) sempre a penna.

||L'etichetta della Galleria Pesaro incollata a retro della tela prevede dei disegni poco chiari in rosso e bianco.||La tela, in alto a sinistra è rammendata con un quadratino di tela bianca.||All'opera sono allegati:

||-fotocopia autentica di Alessandro Parmpolini (fratello di Enrico) che data l'opera al 1935 circa: La data della fotocopia è il 21 febbraio 1971;

||-fotocopia autentica della Galleria Falchi, datata 20 ottobre 1972;||-

fotocopia autentica della Galleria Centro di Gallarate datata 2 dicembre 1972;||-fotocopia della dichiarazione di Artecentro di Milano di aver ricevuto una foto dell'opera per il loro archivio, datata 14 novembre 1993 e fotocopia del biglietto da visita della Galleria Arte Centro con indicazione della foto per l'archivio.