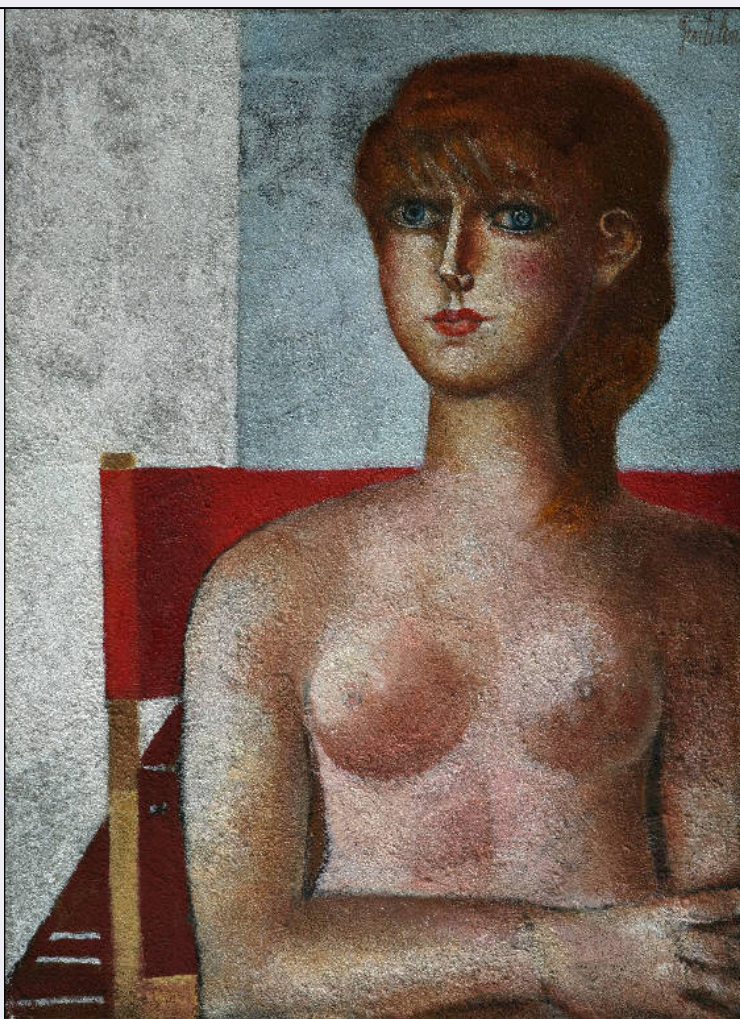


# SCHEDA



## CD - CODICI

TSK - Tipo Scheda OA

LIR - Livello ricerca C

### NCT - CODICE UNIVOCO

NCTR - Codice regione 03

NCTN - Numero catalogo generale 00669919

ESC - Ente schedatore R03

ECP - Ente competente S27

## OG - OGGETTO

### OGT - OGGETTO

OGTD - Definizione dipinto

OGTV - Identificazione opera isolata

### SGT - SOGGETTO

SGTI - Identificazione Figura di donna nuda seduta

SGTT - Titolo Ragazza nella stanza

## LC - LOCALIZZAZIONE GEOGRAFICO-AMMINISTRATIVA

### PVC - LOCALIZZAZIONE GEOGRAFICO-AMMINISTRATIVA ATTUALE

PVCS - Stato Italia

<b>PVCR - Regione</b>	Lombardia
<b>PVCP - Provincia</b>	VA
<b>PVCC - Comune</b>	Gallarate
<b>LDC - COLLOCAZIONE SPECIFICA</b>	
<b>LDCT - Tipologia</b>	museo
<b>LDCN - Denominazione</b>	Museo MAGA
<b>LDCU - Denominazione spazio viabilistico</b>	Viale Milano, 21
<b>LDCM - Denominazione raccolta</b>	Museo MAGA
<b>UB - UBICAZIONE E DATI PATRIMONIALI</b>	
<b>INV - INVENTARIO DI MUSEO O SOPRINTENDENZA</b>	
<b>INVN - Numero</b>	1234
<b>INVD - Data</b>	2007
<b>LA - ALTRE LOCALIZZAZIONI GEOGRAFICO-AMMINISTRATIVE</b>	
<b>TCL - Tipo di localizzazione</b>	luogo di provenienza
<b>PRV - LOCALIZZAZIONE GEOGRAFICO-AMMINISTRATIVA</b>	
<b>PRVS - Stato</b>	Italia
<b>PRVR - Regione</b>	Lombardia
<b>PRVP - Provincia</b>	VA
<b>PRVC - Comune</b>	Gallarate
<b>PRC - COLLOCAZIONE SPECIFICA</b>	
<b>PRCT - Tipologia</b>	palazzo
<b>PRCQ - Qualificazione</b>	comunale
<b>PRCD - Denominazione</b>	Civica Galleria d'Arte Moderna
<b>PRCS - Specifiche</b>	piano rialzato, deposito I, porta, destra 1
<b>PRD - DATA</b>	
<b>PRDI - Data ingresso</b>	2007
<b>LA - ALTRE LOCALIZZAZIONI GEOGRAFICO-AMMINISTRATIVE</b>	
<b>TCL - Tipo di localizzazione</b>	luogo di provenienza
<b>PRV - LOCALIZZAZIONE GEOGRAFICO-AMMINISTRATIVA</b>	
<b>PRVS - Stato</b>	Italia
<b>PRVR - Regione</b>	Lombardia
<b>PRVP - Provincia</b>	VA
<b>PRVC - Comune</b>	Gallarate
<b>PRC - COLLOCAZIONE SPECIFICA</b>	
<b>PRCT - Tipologia</b>	palazzo
<b>PRCQ - Qualificazione</b>	comunale
<b>PRCD - Denominazione</b>	Civica Galleria d'Arte Moderna
<b>PRCS - Specifiche</b>	piano rialzato, deposito I, scaffale 0
<b>PRD - DATA</b>	
<b>PRDI - Data ingresso</b>	2007
<b>LA - ALTRE LOCALIZZAZIONI GEOGRAFICO-AMMINISTRATIVE</b>	

<b>TCL - Tipo di localizzazione</b>	luogo di provenienza
-------------------------------------	----------------------

#### **PRV - LOCALIZZAZIONE GEOGRAFICO-AMMINISTRATIVA**

<b>PRVS - Stato</b>	Italia
<b>PRVR - Regione</b>	Lombardia
<b>PRVP - Provincia</b>	VA
<b>PRVC - Comune</b>	Gallarate

#### **PRC - COLLOCAZIONE SPECIFICA**

<b>PRCT - Tipologia</b>	palazzo
<b>PRCQ - Qualificazione</b>	comunale
<b>PRCD - Denominazione</b>	Civica Galleria d'Arte Moderna
<b>PRCS - Specifiche</b>	sala mostre

#### **PRD - DATA**

<b>PRDI - Data ingresso</b>	2007
-----------------------------	------

### **LA - ALTRE LOCALIZZAZIONI GEOGRAFICO-AMMINISTRATIVE**

<b>TCL - Tipo di localizzazione</b>	luogo di provenienza
-------------------------------------	----------------------

#### **PRV - LOCALIZZAZIONE GEOGRAFICO-AMMINISTRATIVA**

<b>PRVS - Stato</b>	Italia
<b>PRVR - Regione</b>	Lombardia
<b>PRVP - Provincia</b>	VA
<b>PRVC - Comune</b>	Gallarate

#### **PRC - COLLOCAZIONE SPECIFICA**

<b>PRCT - Tipologia</b>	casa
<b>PRCQ - Qualificazione</b>	privata
<b>PRCD - Denominazione</b>	Casa del collezionista Franco Ferrazzi
<b>PRCS - Specifiche</b>	appeso ad una parete del salotto sopra all'opera di Guttuso "Paesaggio"

#### **PRD - DATA**

<b>PRDU - Data uscita</b>	2007
---------------------------	------

### **DT - CRONOLOGIA**

#### **DTZ - CRONOLOGIA GENERICA**

<b>DTZG - Secolo</b>	sec. XX
<b>DTZS - Frazione di secolo</b>	seconda metà

#### **DTS - CRONOLOGIA SPECIFICA**

<b>DTSI - Da</b>	1966
<b>DTSF - A</b>	1966

<b>DTM - Motivazione cronologia</b>	data
-------------------------------------	------

### **AU - DEFINIZIONE CULTURALE**

#### **AUT - AUTORE**

<b>AUTR - Riferimento all'intervento</b>	pittore
<b>AUTM - Motivazione dell'attribuzione</b>	firma
<b>AUTN - Nome scelto</b>	Gentilini, Franco
<b>AUTA - Dati anagrafici</b>	1909-1981

<b>AUTH - Sigla per citazione</b>	10002123
<b>MT - DATI TECNICI</b>	
<b>MTC - Materia e tecnica</b>	tela sabbiata/ pittura a olio
<b>MIS - MISURE</b>	
<b>MISU - Unita'</b>	UNR
<b>MISA - Altezza</b>	75
<b>MISL - Larghezza</b>	55
<b>MISP - Profondita'</b>	5
<b>MISV - Varie</b>	misure con cornice 90,5x70 cm
<b>CO - CONSERVAZIONE</b>	
<b>STC - STATO DI CONSERVAZIONE</b>	
<b>STCC - Stato di conservazione</b>	discreto
<b>STCS - Indicazioni specifiche</b>	crettatura evidente nel centro
<b>DA - DATI ANALITICI</b>	
<b>DES - DESCRIZIONE</b>	
<b>DESO - Indicazioni sull'oggetto</b>	Opera che rappresenta il mezzobusto nudo di una giovane donna seduta. La giovane, con i capelli rossi e grossi occhi azzurri, è seduta su una sedia di cui si vede solo lo schienale rosso. Guarda fisso davanti a sè. Della stanza in cui la donna è seduta non si vede nulla se non un pezzo di muro grigio. La pennellata è compatta ma ricca di chiaro-scuro; inoltre la tela sabbiata del supporto crea quell'effetto ruvido che dona all'opera maggiori sfumature.
<b>DESI - Codifica Iconclass</b>	NR
<b>DESS - Indicazioni sul soggetto</b>	Interno. Nudi femminili: giovane donna seduta. Oggetti: sedia.
<b>ISR - ISCRIZIONI</b>	
<b>ISRC - Classe di appartenenza</b>	firma
<b>ISRS - Tecnica di scrittura</b>	a pennello
<b>ISRT - Tipo di caratteri</b>	corsivo
<b>ISRP - Posizione</b>	a fronte in alto a destra
<b>ISRA - Autore</b>	Gentilini, Franco
<b>ISRI - Trascrizione</b>	GENTILINI
<b>ISR - ISCRIZIONI</b>	
<b>ISRC - Classe di appartenenza</b>	documentaria
<b>ISRS - Tecnica di scrittura</b>	a stampa, a penna
<b>ISRT - Tipo di caratteri</b>	lettere capitali, corsivo, numeri arabi
<b>ISRP - Posizione</b>	a retro su telaio in alto a sinistra
<b>ISRI - Trascrizione</b>	GALLERIA D'ARTE DEL NAVIGLIO / VIA MANZONI 45 - MILANO - TEL. 661.338 / AUTORE: FRANCO GENTILINI / TITOLO: RAGAZZA NELLA STANZA / MISURE: M 055X076 / PROPRIETARIO: COLL. FRANCO FERRAZZI 1966
<b>ISR - ISCRIZIONI</b>	

<b>ISRC - Classe di appartenenza</b>	documentaria
<b>ISRS - Tecnica di scrittura</b>	a penna
<b>ISRT - Tipo di caratteri</b>	lettere capitali, corsivo, numeri arabi
<b>ISRP - Posizione</b>	a retro su telaio in alto al centro
<b>ISRI - Trascrizione</b>	"RAGAZZA NELLA STANZA" / CM. O55X076 / 1966
<b>ISR - ISCRIZIONI</b>	
<b>ISRC - Classe di appartenenza</b>	documentaria
<b>ISRS - Tecnica di scrittura</b>	a pennarello
<b>ISRT - Tipo di caratteri</b>	lettere capitali, corsivo, numeri arabi
<b>ISRP - Posizione</b>	a retro su telaio in alto a destra
<b>ISRI - Trascrizione</b>	REG. 300 / C
<b>ISR - ISCRIZIONI</b>	
<b>ISRC - Classe di appartenenza</b>	documentaria
<b>ISRS - Tecnica di scrittura</b>	a pennarello
<b>ISRT - Tipo di caratteri</b>	lettere capitali, numeri arabi
<b>ISRP - Posizione</b>	a retro su telaio al centro sul lato destro
<b>ISRI - Trascrizione</b>	N. INV. 1234 OA GENTILINI
<b>STM - STEMMI, EMBLEMI, MARCHI</b>	
<b>STMC - Classe di appartenenza</b>	timbro
<b>STMI - Identificazione</b>	Galleria d'arte del Naviglio
<b>STMU - Quantita'</b>	2
<b>STMP - Posizione</b>	a retro su etichetta uno a destra e l'altro a sinistra dell'etichetta
<b>STMD - Descrizione</b>	timbro rettangolare con la scritta all'interno GALLERIA / IL / NAVIGLIO / MILANO
<b>NSC - Notizie storico-critiche</b>	L'opera "Ragazza nella stanza" per analogia cronologica e somiglianza con il soggetto rappresentato può essere confrontata con:   -"Giovane donna nuda seduta", 1964, olio su tela (sabbziata), 100x80 cm;  - "Giovane donna su una sedia", 1963, olio su tela (sabbziata), 70x70 cm  entrambe pubblicate vsu "Gentilini", in "XXe siecle", 1980, n. 55, anno XLII.
<b>TU - CONDIZIONE GIURIDICA E VINCOLI</b>	
<b>ACQ - ACQUISIZIONE</b>	
<b>ACQT - Tipo acquisizione</b>	deposito
<b>ACQN - Nome</b>	Ferrazzi, Franco
<b>ACQD - Data acquisizione</b>	2007
<b>ACQL - Luogo acquisizione</b>	VA/ Gallarate/ Civica Galleria d'Arte Moderna
<b>CDG - CONDIZIONE GIURIDICA</b>	
<b>CDGG - Indicazione generica</b>	proprietà Ente pubblico territoriale
<b>CDGS - Indicazione specifica</b>	Comune di Gallarate
<b>CDGI - Indirizzo</b>	Via Giuseppe Verdi, 2 - 21013 Gallarate VA

**DO - FONTI E DOCUMENTI DI RIFERIMENTO****FTA - DOCUMENTAZIONE FOTOGRAFICA**

**FTAX - Genere** documentazione allegata

**FTAP - Tipo** fotografia digitale

**FTAN - Codice identificativo** R03 OA-A0090-00035\_01

**FTA - DOCUMENTAZIONE FOTOGRAFICA**

**FTAX - Genere** documentazione allegata

**FTAP - Tipo** fotografia digitale

**FTAN - Codice identificativo** R03 OA-A0090-00035\_02

**FTAT - Note** fotografia a colori del retro del dipinto

**FNT - FONTI E DOCUMENTI**

**FNTP - Tipo** Inventario del museo

**FNTA - Autore** Formenti, Giulia

**FNTD - Data** 2007

**FNTF - Foglio/Carta** fol. 124

**FNTN - Nome archivio** Archivio Civica Galleria d'Arte Moderna

**FNTS - Posizione** NR

**FNTI - Codice identificativo** NR

**MST - MOSTRE**

**MSTT - Titolo** NR

**MSTL - Luogo** Milano, Galleria del Naviglio, 1967

**MSTD - Data** NR

**AD - ACCESSO AI DATI****ADS - SPECIFICHE DI ACCESSO AI DATI**

**ADSP - Profilo di accesso** 1

**ADSM - Motivazione** scheda contenente dati liberamente accessibili

**CM - COMPILAZIONE****CMP - COMPILAZIONE**

**CMPD - Data** 2010

**CMPN - Nome** Carrù, Laura

**FUR - Funzionario responsabile** NR

**AGG - AGGIORNAMENTO - REVISIONE**

**AGGD - Data** 2002

**AGGN - Nome** Formenti, Giulia

**AGGF - Funzionario responsabile** NR

**AGG - AGGIORNAMENTO - REVISIONE**

**AGGD - Data** 2009

**AGGN - Nome** Carrù, Laura

**AGGF - Funzionario responsabile** NR

**AN - ANNOTAZIONI**

