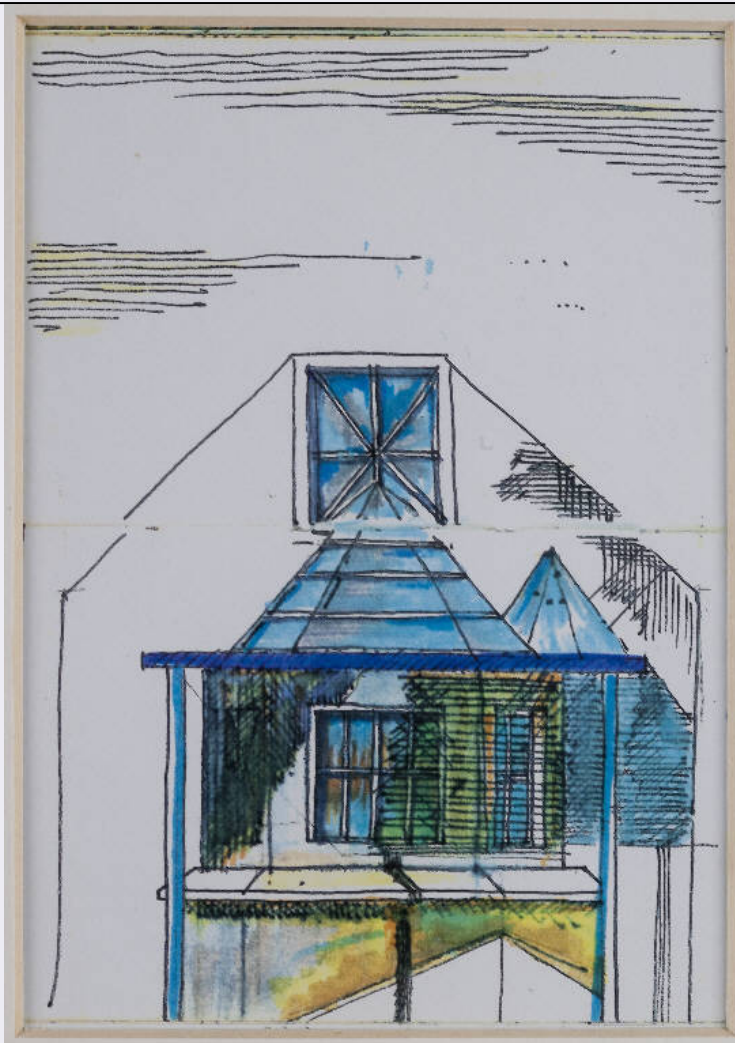


# SCHEDA



## CD - CODICI

TSK - Tipo Scheda OA

LIR - Livello ricerca C

### NCT - CODICE UNIVOCO

NCTR - Codice regione 03

NCTN - Numero catalogo generale 00669941

ESC - Ente schedatore R03

ECP - Ente competente S27

## OG - OGGETTO

### OGT - OGGETTO

OGTD - Definizione disegno

OGTV - Identificazione opera isolata

### SGT - SOGGETTO

SGTI - Identificazione Sezione di un interno

SGTT - Titolo Schizzi di architettura

## LC - LOCALIZZAZIONE GEOGRAFICO-AMMINISTRATIVA

### PVC - LOCALIZZAZIONE GEOGRAFICO-AMMINISTRATIVA ATTUALE

PVCS - Stato Italia

<b>PVCR - Regione</b>	Lombardia
<b>PVCP - Provincia</b>	VA
<b>PVCC - Comune</b>	Gallarate
<b>LDC - COLLOCAZIONE SPECIFICA</b>	
<b>LDCT - Tipologia</b>	museo
<b>LDCN - Denominazione</b>	Museo MAGA
<b>LDCU - Denominazione spazio viabilistico</b>	Viale Milano, 21
<b>LDCM - Denominazione raccolta</b>	Museo MAGA
<b>UB - UBICAZIONE E DATI PATRIMONIALI</b>	
<b>INV - INVENTARIO DI MUSEO O SOPRINTENDENZA</b>	
<b>INVN - Numero</b>	086D
<b>INVD - Data</b>	2002
<b>LA - ALTRE LOCALIZZAZIONI GEOGRAFICO-AMMINISTRATIVE</b>	
<b>TCL - Tipo di localizzazione</b>	luogo di provenienza
<b>PRV - LOCALIZZAZIONE GEOGRAFICO-AMMINISTRATIVA</b>	
<b>PRVS - Stato</b>	Italia
<b>PRVR - Regione</b>	Lombardia
<b>PRVP - Provincia</b>	VA
<b>PRVC - Comune</b>	Gallarate
<b>PRC - COLLOCAZIONE SPECIFICA</b>	
<b>PRCT - Tipologia</b>	palazzo
<b>PRCQ - Qualificazione</b>	comunale
<b>PRCD - Denominazione</b>	Civica Galleria d'Arte Moderna
<b>PRD - DATA</b>	
<b>PRDI - Data ingresso</b>	2002
<b>LA - ALTRE LOCALIZZAZIONI GEOGRAFICO-AMMINISTRATIVE</b>	
<b>TCL - Tipo di localizzazione</b>	luogo di provenienza
<b>PRV - LOCALIZZAZIONE GEOGRAFICO-AMMINISTRATIVA</b>	
<b>PRVS - Stato</b>	Italia
<b>PRVR - Regione</b>	Lombardia
<b>PRVP - Provincia</b>	VA
<b>PRVC - Comune</b>	Gallarate
<b>PRC - COLLOCAZIONE SPECIFICA</b>	
<b>PRCT - Tipologia</b>	casa
<b>PRCQ - Qualificazione</b>	privata
<b>PRCD - Denominazione</b>	Casa dell'artista Vittorio Introini
<b>PRD - DATA</b>	
<b>PRDU - Data uscita</b>	2002
<b>DT - CRONOLOGIA</b>	
<b>DTZ - CRONOLOGIA GENERICA</b>	
<b>DTZG - Secolo</b>	sec. XX

<b>DTZS - Frazione di secolo</b>	ultimo quarto
<b>DTS - CRONOLOGIA SPECIFICA</b>	
<b>DTSI - Da</b>	1985
<b>DTSV - Validita'</b>	post
<b>DTSF - A</b>	1990
<b>DTSL - Validita'</b>	ante
<b>DTM - Motivazione cronologia</b>	documentazione
<b>AU - DEFINIZIONE CULTURALE</b>	
<b>AUT - AUTORE</b>	
<b>AUTR - Riferimento all'intervento</b>	architetto
<b>AUTM - Motivazione dell'attribuzione</b>	firma
<b>AUTN - Nome scelto</b>	Introini, Vittorio
<b>AUTA - Dati anagrafici</b>	1935/
<b>AUTH - Sigla per citazione</b>	10002137
<b>MT - DATI TECNICI</b>	
<b>MTC - Materia e tecnica</b>	carta/ pennarello
<b>MTC - Materia e tecnica</b>	carta/ inchiostro
<b>MIS - MISURE</b>	
<b>MISU - Unita'</b>	UNR
<b>MISA - Altezza</b>	16
<b>MISL - Larghezza</b>	11
<b>CO - CONSERVAZIONE</b>	
<b>STC - STATO DI CONSERVAZIONE</b>	
<b>STCC - Stato di conservazione</b>	buono
<b>DA - DATI ANALITICI</b>	
<b>DES - DESCRIZIONE</b>	
<b>DESO - Indicazioni sull'oggetto</b>	Disegno che rappresenta la sezione interna di un piano di un'abitazione. Il piano in questione è spoglio, s'intravede solamente una finestra quadrata e vetrata che si apre sulla parte di fondo. In cima vi è un lucernario vetrato a forma piramidale. I vetri sono colorati in azzurro; le pareti sono in parte abbozzate con il giallo e il verde chiaro.
<b>DESI - Codifica Iconclass</b>	NR
<b>DESS - Indicazioni sul soggetto</b>	ARCHITETTURE. Interno: sezione. Elementi architettonici: lucernario: finestre; muri portanti.
<b>TU - CONDIZIONE GIURIDICA E VINCOLI</b>	
<b>ACQ - ACQUISIZIONE</b>	
<b>ACQT - Tipo acquisizione</b>	dono
<b>ACQN - Nome</b>	Introini, Vittorio
<b>ACQD - Data acquisizione</b>	2002
<b>ACQL - Luogo acquisizione</b>	VA/ Gallarate/ Civica Galleria d'Arte Moderna
<b>CDG - CONDIZIONE GIURIDICA</b>	
<b>CDGG - Indicazione</b>	

<b>generica</b>	proprietà Ente pubblico territoriale
<b>CDGS - Indicazione specifica</b>	Comune di Gallarate
<b>CDGI - Indirizzo</b>	Via Giuseppe Verdi, 2 - 21013 Gallarate VA

### DO - FONTI E DOCUMENTI DI RIFERIMENTO

#### FTA - DOCUMENTAZIONE FOTOGRAFICA

<b>FTAX - Genere</b>	documentazione allegata
<b>FTAP - Tipo</b>	fotografia colore
<b>FTAN - Codice identificativo</b>	R03 OA-A0090-00057_01

#### FNT - FONTI E DOCUMENTI

<b>FNTP - Tipo</b>	Inventario del museo
<b>FNTA - Autore</b>	Zanella, Emma
<b>FNTD - Data</b>	2002
<b>FNTF - Foglio/Carta</b>	fol. 17
<b>FNTN - Nome archivio</b>	Archivio Civica Galleria d'Arte Moderna
<b>FNTS - Posizione</b>	NR
<b>FNTI - Codice identificativo</b>	NR

#### MST - MOSTRE

<b>MSTT - Titolo</b>	Vittorio Introini. Mostra antologica
<b>MSTL - Luogo</b>	Gallarate, Civica Galleria d'Arte Moderna, , maggi
<b>MSTD - Data</b>	NR

### AD - ACCESSO AI DATI

#### ADS - SPECIFICHE DI ACCESSO AI DATI

<b>ADSP - Profilo di accesso</b>	1
<b>ADSM - Motivazione</b>	scheda contenente dati liberamente accessibili

### CM - COMPILAZIONE

#### CMP - COMPILAZIONE

<b>CMPD - Data</b>	2011
<b>CMPN - Nome</b>	Carrù, Laura
<b>FUR - Funzionario responsabile</b>	NR

#### AGG - AGGIORNAMENTO - REVISIONE

<b>AGGD - Data</b>	2002
<b>AGGN - Nome</b>	Formenti, Giulia
<b>AGGF - Funzionario responsabile</b>	NR

#### AGG - AGGIORNAMENTO - REVISIONE

<b>AGGD - Data</b>	2009
<b>AGGN - Nome</b>	Carrù, Laura
<b>AGGF - Funzionario responsabile</b>	NR

### AN - ANNOTAZIONI

	I 22 disegni di architettura realizzati da Vittorio Introini sono conservati in questo modo: - 2 disegni (n. inv. 079D e n. inv. 080D)
--	--

## OSS - Osservazioni

sono incorniciati singolarmente;|- 11 disegni sono incorniciati insieme su un primo pannello (dal n. inv. dallo 081D al n. inv. 091D);|- i rimanenti 9 disegni sono incorniciati insieme su un altro pannello (dal n. inv. 092D al n. inv. 100D).||Entrambi i pannelli misurano 102x71cm. |||Il n. inv. 086D è incorniciato su un pannello assieme ai n. inv. 081D; 082D; 083D; 084D; 085D; 087D; 088D; 089D; 090D e 091D. ||Questo pannello presenta a retro le seguenti iscrizioni: |||a retro, a penna, piuttosto al centro: 081D||a retro, a matita, in alto a destra: 3||a retro, in alto a sinistra: segno a matita|||L'opera è stata donata dall'artista Vittorio Introini in occasione della mostra antologica tenutasi alla Civica Galleria d'Arte Moderna di Gallarate nel maggio-giugno del 2002.