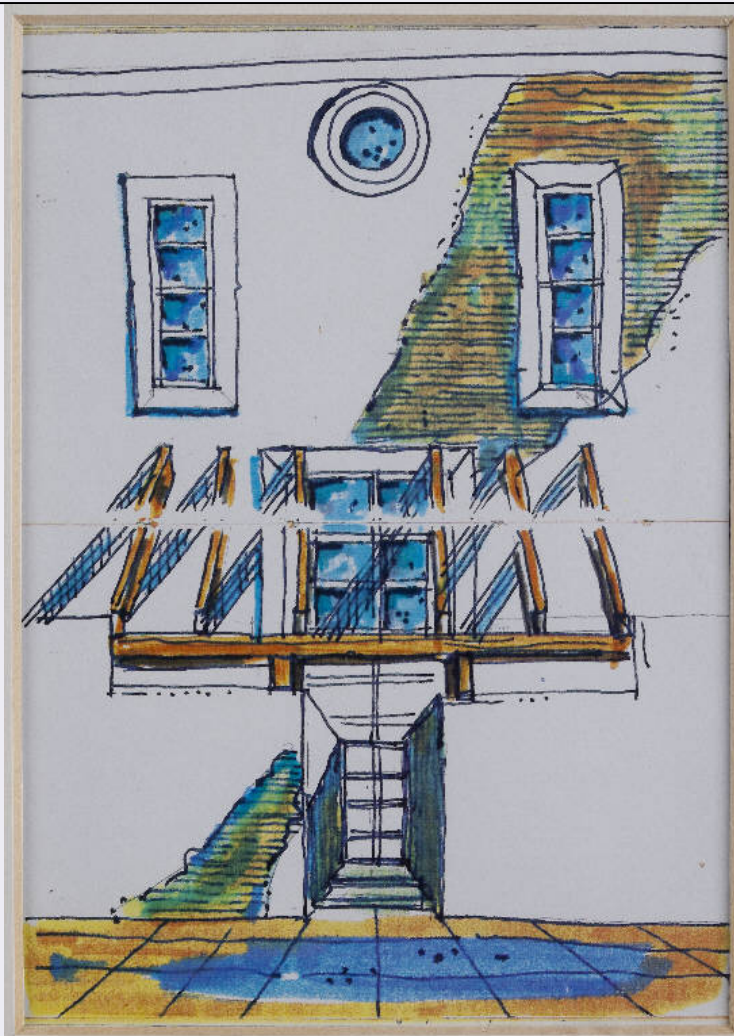


SCHEDA



CD - CODICI

TSK - Tipo Scheda	OA
LIR - Livello ricerca	C
NCT - CODICE UNIVOCO	
NCTR - Codice regione	03
NCTN - Numero catalogo generale	00669946
ESC - Ente schedatore	R03
ECP - Ente competente	S27

OG - OGGETTO

OGT - OGGETTO

OGTD - Definizione	disegno
OGTV - Identificazione	opera isolata

SGT - SOGGETTO

SGTI - Identificazione	Architettura di una facciata con finestre
SGTT - Titolo	Schizzi di architettura

LC - LOCALIZZAZIONE GEOGRAFICO-AMMINISTRATIVA

PVC - LOCALIZZAZIONE GEOGRAFICO-AMMINISTRATIVA ATTUALE

PVCS - Stato	Italia
--------------	--------

PVCR - Regione	Lombardia
PVCP - Provincia	VA
PVCC - Comune	Gallarate
LDC - COLLOCAZIONE SPECIFICA	
LDCT - Tipologia	museo
LDCN - Denominazione	Museo MAGA
LDCU - Denominazione spazio viabilistico	Viale Milano, 21
LDCM - Denominazione raccolta	Museo MAGA
UB - UBICAZIONE E DATI PATRIMONIALI	
INV - INVENTARIO DI MUSEO O SOPRINTENDENZA	
INVN - Numero	091D
INVD - Data	2002
LA - ALTRE LOCALIZZAZIONI GEOGRAFICO-AMMINISTRATIVE	
TCL - Tipo di localizzazione	luogo di provenienza
PRV - LOCALIZZAZIONE GEOGRAFICO-AMMINISTRATIVA	
PRVS - Stato	Italia
PRVR - Regione	Lombardia
PRVP - Provincia	VA
PRVC - Comune	Gallarate
PRC - COLLOCAZIONE SPECIFICA	
PRCT - Tipologia	palazzo
PRCQ - Qualificazione	comunale
PRCD - Denominazione	Civica Galleria d'Arte Moderna
PRD - DATA	
PRDI - Data ingresso	2002
LA - ALTRE LOCALIZZAZIONI GEOGRAFICO-AMMINISTRATIVE	
TCL - Tipo di localizzazione	luogo di provenienza
PRV - LOCALIZZAZIONE GEOGRAFICO-AMMINISTRATIVA	
PRVS - Stato	Italia
PRVR - Regione	Lombardia
PRVP - Provincia	VA
PRVC - Comune	Gallarate
PRC - COLLOCAZIONE SPECIFICA	
PRCT - Tipologia	casa
PRCQ - Qualificazione	privata
PRCD - Denominazione	Casa dell'artista Vittorio Introini
PRD - DATA	
PRDU - Data uscita	2002
DT - CRONOLOGIA	
DTZ - CRONOLOGIA GENERICA	
DTZG - Secolo	sec. XX

DTZS - Frazione di secolo	ultimo quarto
DTS - CRONOLOGIA SPECIFICA	
DTSI - Da	1985
DTSV - Validita'	post
DTSF - A	1990
DTSL - Validita'	ante
DTM - Motivazione cronologia	documentazione
AU - DEFINIZIONE CULTURALE	
AUT - AUTORE	
AUTR - Riferimento all'intervento	architetto
AUTM - Motivazione dell'attribuzione	firma
AUTN - Nome scelto	Introini, Vittorio
AUTA - Dati anagrafici	1935/
AUTH - Sigla per citazione	10002137
MT - DATI TECNICI	
MTC - Materia e tecnica	carta/ pennarello
MTC - Materia e tecnica	carta/ inchiostro
MIS - MISURE	
MISU - Unita'	UNR
MISA - Altezza	16
MISL - Larghezza	11
CO - CONSERVAZIONE	
STC - STATO DI CONSERVAZIONE	
STCC - Stato di conservazione	buono
DA - DATI ANALITICI	
DES - DESCRIZIONE	
DESO - Indicazioni sull'oggetto	Disegno rappresentante lo schizzo di una facciata di un'abitazione in primissimo piano. La facciata ha i muri bianchi e su di essa si aprono quattro finestre con vetri azzurri: una finestra è circolare, in alto al centro del muro; altre due finestre, lunghe e rettangoli, sono ai lati. La quarta finestra è centrale nella parete ed è di forma quadrata. Quest'ultima finestra si apre proprio sopra alla porta d'ingresso. La finestra quadrata centrale e l'ingresso sono coperti da una tettoia di cui qui è riprodotta solamente l'intelaiatura in legno. Vi è la presenza di una pavimentazione color marrone chiaro. Sul muro è presente una striscia di mattoncini a vista.
DESI - Codifica Iconclass	NR
DESS - Indicazioni sul soggetto	ARCHITETTURE: facciata di un edificio. Elementi architettonici: muri; finestre; tettoia; pavimento.
TU - CONDIZIONE GIURIDICA E VINCOLI	
ACQ - ACQUISIZIONE	
ACQT - Tipo acquisizione	dono
ACQN - Nome	Introini, Vittorio

ACQD - Data acquisizione	2002
ACQL - Luogo acquisizione	VA/ Gallarate/ Civica Galleria d'Arte Moderna
CDG - CONDIZIONE GIURIDICA	
CDGG - Indicazione generica	proprietà Ente pubblico territoriale
CDGS - Indicazione specifica	Comune di Gallarate
CDGI - Indirizzo	Via Giuseppe Verdi, 2 - 21013 Gallarate VA
DO - FONTI E DOCUMENTI DI RIFERIMENTO	
FTA - DOCUMENTAZIONE FOTOGRAFICA	
FTAX - Genere	documentazione allegata
FTAP - Tipo	fotografia colore
FTAN - Codice identificativo	R03 OA-A0090-00062_01
FNT - FONTI E DOCUMENTI	
FNTP - Tipo	Inventario del museo
FNTA - Autore	Zanella, Emma
FNTD - Data	2002
FNTF - Foglio/Carta	fol. 19
FNTN - Nome archivio	Archivio Civica Galleria d'Arte Moderna
FNTS - Posizione	NR
FNTI - Codice identificativo	NR
MST - MOSTRE	
MSTT - Titolo	Vittorio Introini. Mostra antologica
MSTL - Luogo	Gallarate, Civica Galleria d'Arte Moderna, , maggi
MSTD - Data	NR
AD - ACCESSO AI DATI	
ADS - SPECIFICHE DI ACCESSO AI DATI	
ADSP - Profilo di accesso	1
ADSM - Motivazione	scheda contenente dati liberamente accessibili
CM - COMPILAZIONE	
CMP - COMPILAZIONE	
CMPD - Data	2011
CMPN - Nome	Carrù, Laura
FUR - Funzionario responsabile	NR
AGG - AGGIORNAMENTO - REVISIONE	
AGGD - Data	2002
AGGN - Nome	Formenti, Giulia
AGGF - Funzionario responsabile	NR
AGG - AGGIORNAMENTO - REVISIONE	
AGGD - Data	2009
AGGN - Nome	Carrù, Laura

**AGGF - Funzionario
responsabile**

NR

AN - ANNOTAZIONI

OSS - Osservazioni

I 22 disegni di architettura realizzati da Vittorio Introini sono conservati in questo modo:|- 2 disegni (n. inv. 079D e n. inv. 080D) sono incorniciati singolarmente;|- 11 disegni sono incorniciati insieme su un primo pannello (dal n. inv. dallo 081D al n. inv. 091D);|- i rimanenti 9 disegni sono incorniciati insieme su un altro pannello (dal n. inv. 092D al n. inv. 100D).|Entrambi i pannelli misurano 102x71cm. |||Il n. inv. 091D è incorniciato su un pannello assieme ai n. inv. 081D; 082D; 083D; 084D; 085D; 086D; 087D; 088D; 089D e 090D. ||Questo pannello presenta a retro le seguenti iscrizioni: |||a retro, a penna, piuttosto al centro: 081D|a retro, a matita, in alto a destra: 3|a retro, in alto a sinistra: segno a matita|||L'opera è stata donata dall'artista Vittorio Introini in occasione della mostra antologica tenutasi alla Civica Galleria d'Arte Moderna di Gallarate nel maggio-giugno del 2002.