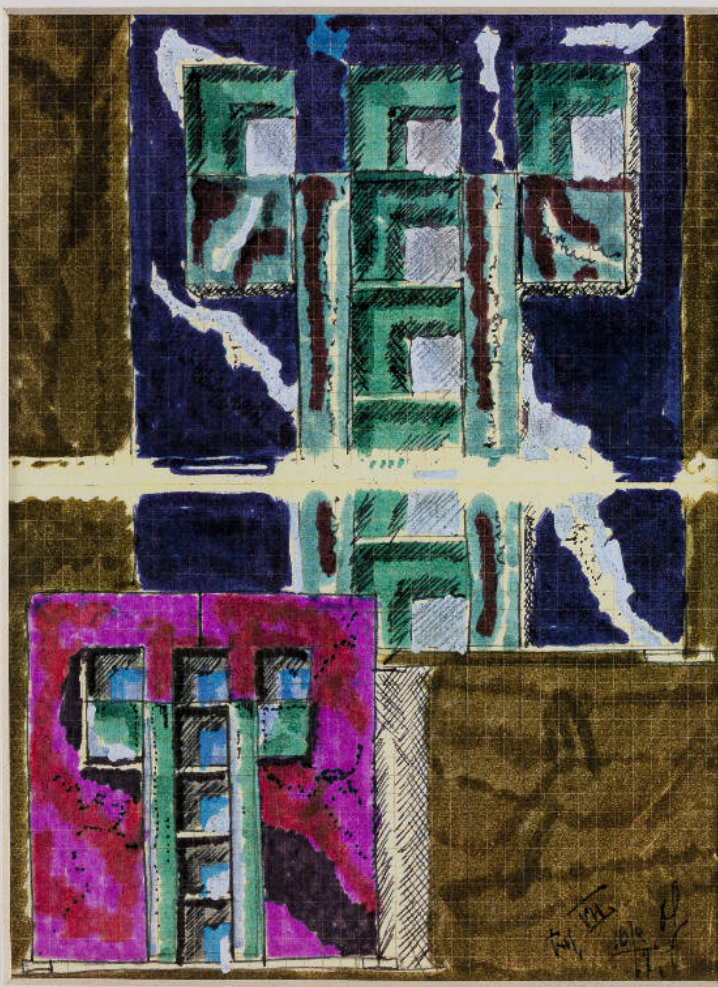


SCHEDA



CD - CODICI

TSK - Tipo Scheda OA

LIR - Livello ricerca C

NCT - CODICE UNIVOCO

NCTR - Codice regione 03

NCTN - Numero catalogo generale 00669955

ESC - Ente schedatore R03

ECP - Ente competente S27

OG - OGGETTO

OGT - OGGETTO

OGTD - Definizione disegno

OGTV - Identificazione opera isolata

SGT - SOGGETTO

SGTI - Identificazione Architettura di una facciata di un edificio

SGTT - Titolo Schizzi di architettura

LC - LOCALIZZAZIONE GEOGRAFICO-AMMINISTRATIVA

PVC - LOCALIZZAZIONE GEOGRAFICO-AMMINISTRATIVA ATTUALE

PVCS - Stato Italia

PVCR - Regione Lombardia

PVCP - Provincia	VA
PVCC - Comune	Gallarate
LDC - COLLOCAZIONE SPECIFICA	
LDCT - Tipologia	museo
LDCN - Denominazione	Museo MAGA
LDCU - Denominazione spazio viabilistico	Viale Milano, 21
LDCM - Denominazione raccolta	Museo MAGA
UB - UBICAZIONE E DATI PATRIMONIALI	
INV - INVENTARIO DI MUSEO O SOPRINTENDENZA	
INVN - Numero	100D
INVD - Data	2002
LA - ALTRE LOCALIZZAZIONI GEOGRAFICO-AMMINISTRATIVE	
TCL - Tipo di localizzazione	luogo di provenienza
PRV - LOCALIZZAZIONE GEOGRAFICO-AMMINISTRATIVA	
PRVS - Stato	Italia
PRVR - Regione	Lombardia
PRVP - Provincia	VA
PRVC - Comune	Gallarate
PRC - COLLOCAZIONE SPECIFICA	
PRCT - Tipologia	palazzo
PRCQ - Qualificazione	comunale
PRCD - Denominazione	Civica Galleria d'Arte Moderna
PRD - DATA	
PRDI - Data ingresso	2002
LA - ALTRE LOCALIZZAZIONI GEOGRAFICO-AMMINISTRATIVE	
TCL - Tipo di localizzazione	luogo di provenienza
PRV - LOCALIZZAZIONE GEOGRAFICO-AMMINISTRATIVA	
PRVS - Stato	Italia
PRVR - Regione	Lombardia
PRVP - Provincia	VA
PRVC - Comune	Gallarate
PRC - COLLOCAZIONE SPECIFICA	
PRCT - Tipologia	casa
PRCQ - Qualificazione	privata
PRCD - Denominazione	Casa dell'artista Vittorio Introini
PRD - DATA	
PRDU - Data uscita	2002
DT - CRONOLOGIA	
DTZ - CRONOLOGIA GENERICA	
DTZG - Secolo	sec. XX
DTZS - Frazione di secolo	ultimo quarto

DTS - CRONOLOGIA SPECIFICA

DTSI - Da	1989
DTSV - Validita'	post
DTSF - A	1990
DTSL - Validita'	ante
DTM - Motivazione cronologia	documentazione

AU - DEFINIZIONE CULTURALE**AUT - AUTORE**

AUTR - Riferimento all'intervento	architetto
AUTM - Motivazione dell'attribuzione	firma
AUTN - Nome scelto	Introini, Vittorio
AUTA - Dati anagrafici	1935/
AUTH - Sigla per citazione	10002137

MT - DATI TECNICI

MTC - Materia e tecnica	carta/ pennarello
MTC - Materia e tecnica	carta/ inchiostro

MIS - MISURE

MISU - Unita'	UNR
MISA - Altezza	21,5
MISL - Larghezza	15,5

CO - CONSERVAZIONE**STC - STATO DI CONSERVAZIONE**

STCC - Stato di conservazione	buono
--------------------------------------	-------

DA - DATI ANALITICI**DES - DESCRIZIONE**

DESO - Indicazioni sull'oggetto	Disegno rappresentante la facciata di un edificio. Il disegno è molto colorato, talmente tanto da far fatica ad individuare gli elementi architettonici della facciata e i loro particolari. Si definiscono sicuramente almeno due finestre vetrate. I colori sono sgargianti, brillanti, molto forti: vanno dai toni del fucsia acceso, dal marrone al viola al blu.
DESI - Codifica Iconclass	NR
DESS - Indicazioni sul soggetto	ARCHITETTURE: facciata di un edificio. Elementi architettonici: finestre a vetri; muri.

ISR - ISCRIZIONI

ISRC - Classe di appartenenza	firma
ISRS - Tecnica di scrittura	a penna
ISRT - Tipo di caratteri	corsivo
ISRP - Posizione	a fronte in basso a destra
ISRA - Autore	Introini, Vittorio
ISRI - Trascrizione	VI

ISR - ISCRIZIONI

ISRC - Classe di appartenenza	documentaria
ISRS - Tecnica di scrittura	a penna
ISRT - Tipo di caratteri	corsivo, numeri arabi, numeri romani
ISRP - Posizione	a fronte in basso a destra
ISRI - Trascrizione	FSF VII / 16 9 / 4

TU - CONDIZIONE GIURIDICA E VINCOLI**ACQ - ACQUISIZIONE**

ACQT - Tipo acquisizione	dono
ACQN - Nome	Introini, Vittorio
ACQD - Data acquisizione	2002
ACQL - Luogo acquisizione	VA/ Gallarate/ Civica Galleria d'Arte Moderna

CDG - CONDIZIONE GIURIDICA

CDGG - Indicazione generica	proprietà Ente pubblico territoriale
CDGS - Indicazione specifica	Comune di Gallarate
CDGI - Indirizzo	Via Giuseppe Verdi, 2 - 21013 Gallarate VA

DO - FONTI E DOCUMENTI DI RIFERIMENTO**FTA - DOCUMENTAZIONE FOTOGRAFICA**

FTAX - Genere	documentazione allegata
FTAP - Tipo	fotografia colore
FTAN - Codice identificativo	R03 OA-A0090-00071_01

FNT - FONTI E DOCUMENTI

FNTP - Tipo	Inventario del museo
FNTA - Autore	Zanella, Emma
FNTD - Data	2002
FNTF - Foglio/Carta	fol. 19
FNTN - Nome archivio	Archivio Civica Galleria d'Arte Moderna
FNTS - Posizione	NR
FNTI - Codice identificativo	NR

MST - MOSTRE

MSTT - Titolo	Vittorio Introini. Mostra antologica
MSTL - Luogo	Gallarate, Civica Galleria d'Arte Moderna, , maggi
MSTD - Data	NR

AD - ACCESSO AI DATI**ADS - SPECIFICHE DI ACCESSO AI DATI**

ADSP - Profilo di accesso	1
ADSM - Motivazione	scheda contenente dati liberamente accessibili

CM - COMPILAZIONE**CMP - COMPILAZIONE**

CMPD - Data	2011
--------------------	------

CMPN - Nome	Carrù, Laura
FUR - Funzionario responsabile	NR
AGG - AGGIORNAMENTO - REVISIONE	
AGGD - Data	2002
AGGN - Nome	Formenti, Giulia
AGGF - Funzionario responsabile	NR
AGG - AGGIORNAMENTO - REVISIONE	
AGGD - Data	2009
AGGN - Nome	Carrù, Laura
AGGF - Funzionario responsabile	NR
AN - ANNOTAZIONI	
OSS - Osservazioni	<p>I 22 disegni di architettura realizzati da Vittorio Introini sono conservati in questo modo: - 2 disegni (n. inv. 079D e n. inv. 080D) sono incorniciati singolarmente; - 11 disegni sono incorniciati insieme su un primo pannello (dal n. inv. dallo 081D al n. inv. 091D); - i rimanenti 9 disegni sono incorniciati insieme su un altro pannello (dal n. inv. 092D al n. inv. 100D). Entrambi i pannelli misurano 102x71cm. Il n. inv. 100D è incorniciato su un pannello assieme ai n. inv. 092D; 093D; 094D; 095D; 096D; 097D; 098D; 099D. Questo pannello presenta a retro le seguenti iscrizioni: a retro, a penna, in alto a destra: 082D a retro, a matita, in alto a destra: 3 a retro, in alto a sinistra: segno a matita L'opera è stata donata dall'artista Vittorio Introini in occasione della mostra antologica tenutasi alla Civica Galleria d'Arte Moderna di Gallarate nel maggio-giugno del 2002.</p>