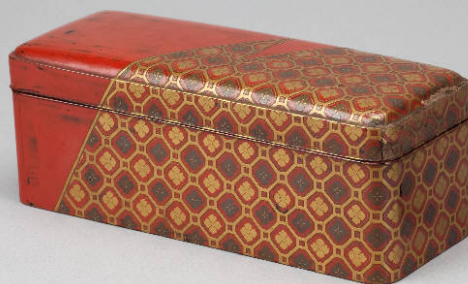


SCHEDA



CD - CODICI

TSK - Tipo Scheda	OA
LIR - Livello ricerca	C
NCT - CODICE UNIVOCO	
NCTR - Codice regione	03
NCTN - Numero catalogo generale	01978359
ESC - Ente schedatore	R03
ECP - Ente competente	S27
EPR - Ente proponente	S27

OG - OGGETTO

OGT - OGGETTO	
OGTD - Definizione	scatola per calligrafia
SGT - SOGGETTO	
SGTI - Identificazione	Motivi decorativi geometrici

LC - LOCALIZZAZIONE GEOGRAFICO-AMMINISTRATIVA

PVC - LOCALIZZAZIONE GEOGRAFICO-AMMINISTRATIVA ATTUALE

PVCS - Stato	Italia
PVCR - Regione	Lombardia
PVCP - Provincia	MI
PVCC - Comune	Milano

LDC - COLLOCAZIONE SPECIFICA

LDCT - Tipologia	capannone
LDCQ - Qualificazione	deposito
LDCN - Denominazione	Acciaierie Ansaldo (ex)
LDCU - Denominazione spazio viabilistico	Via Savona, 39
LDCM - Denominazione raccolta	Raccolte Artistiche del Castello Sforzesco

LDCS - Specifiche

Padiglione 17 A

UB - UBICAZIONE E DATI PATRIMONIALI**INV - INVENTARIO DI MUSEO O SOPRINTENDENZA**

INVN - Numero

G 00788

INVD - Data

1877-

DT - CRONOLOGIA**DTZ - CRONOLOGIA GENERICA**

DTZG - Secolo

sec. XIX

DTZS - Frazione di secolo

seconda metà

DTS - CRONOLOGIA SPECIFICA

DTSI - Da

1850

DTSV - Validita'

ca

DTSF - A

1899

DTSL - Validita'

ca

DTM - Motivazione cronologia

analisi stilistica

AU - DEFINIZIONE CULTURALE**ATB - AMBITO CULTURALE**

ATBD - Denominazione

manifattura giapponese

ATBR - Riferimento
all'intervento

esecutore

ATBM - Motivazione
dell'attribuzione

analisi stilistica

MT - DATI TECNICI

MTC - Materia e tecnica

legno/ laccatura/ doratura

MIS - MISURE

MISU - Unita'

cm

MISA - Altezza

8

CO - CONSERVAZIONE**STC - STATO DI CONSERVAZIONE**STCC - Stato di
conservazione

discreto

STCS - Indicazioni
specifiche

scheggiata in alcuni punti

DA - DATI ANALITICI**DES - DESCRIZIONE**DESO - Indicazioni
sull'oggetto

Scatola per calligrafia (suzuribako) in legno laccato e parzialmente dorato con fondo rosso (shunuri) con decoro geometrico con motivo di guscio di tartaruga (kikkohanabishi) disposto su una sola parte della scatola secondo la suddivisione katamigawari (linea diagonale "a forma di fulmine"). ||La scatola ha anche la funzione di contenere documenti. ||Sono presenti pietra da inchiostro (suzuri) e contagocce (suiteki).

DESI - Codifica Iconclass

48 A 98 1

DESS - Indicazioni sul
soggetto

Elementi decorativi: motivi geometrici.

NSC - Notizie storico-critiche

La forma della scatola è quella tipica delle fubako, contenitori destinati ad accogliere documenti. In questo esemplare, a questa funzione si associa anche quella di contenere il necessario per la scrittura.

TU - CONDIZIONE GIURIDICA E VINCOLI**ACQ - ACQUISIZIONE**

ACQT - Tipo acquisizione	donazione
ACQN - Nome	Giussani Carlo
ACQD - Data acquisizione	1908
ACQL - Luogo acquisizione	Milano

CDG - CONDIZIONE GIURIDICA

CDGG - Indicazione generica	proprietà Ente pubblico territoriale
CDGS - Indicazione specifica	Comune di Milano

DO - FONTI E DOCUMENTI DI RIFERIMENTO**FTA - DOCUMENTAZIONE FOTOGRAFICA**

FTAX - Genere	documentazione allegata
FTAP - Tipo	fotografia digitale
FTAD - Data	2002
FTAN - Codice identificativo	R03 OA-6c070-00558_01
FTAT - Note	numero identificativo: AA376

FTA - DOCUMENTAZIONE FOTOGRAFICA

FTAX - Genere	documentazione allegata
FTAP - Tipo	fotografia digitale
FTAN - Codice identificativo	R03 OA-6c070-00558_02

FTA - DOCUMENTAZIONE FOTOGRAFICA

FTAX - Genere	documentazione allegata
FTAP - Tipo	fotografia digitale
FTAN - Codice identificativo	R03 OA-6c070-00558_03

FTA - DOCUMENTAZIONE FOTOGRAFICA

FTAX - Genere	documentazione allegata
FTAP - Tipo	fotografia digitale
FTAN - Codice identificativo	R03 OA-6c070-00558_04

FTA - DOCUMENTAZIONE FOTOGRAFICA

FTAX - Genere	documentazione allegata
FTAP - Tipo	fotografia digitale
FTAN - Codice identificativo	R03 OA-6c070-00558_05

FTA - DOCUMENTAZIONE FOTOGRAFICA

FTAX - Genere	documentazione allegata
FTAP - Tipo	fotografia digitale
FTAN - Codice identificativo	R03 OA-6c070-00558_06

AD - ACCESSO AI DATI**ADS - SPECIFICHE DI ACCESSO AI DATI**

ADSP - Profilo di accesso	1
ADSM - Motivazione	scheda contenente dati liberamente accessibili
CM - COMPILAZIONE	
CMP - COMPILAZIONE	
CMPD - Data	2010
CMPN - Nome	Morena F.
FUR - Funzionario responsabile	Orsini C.
RVM - TRASCRIZIONE PER INFORMATIZZAZIONE	
RVMD - Data	2010
RVMN - Nome	Morena F.