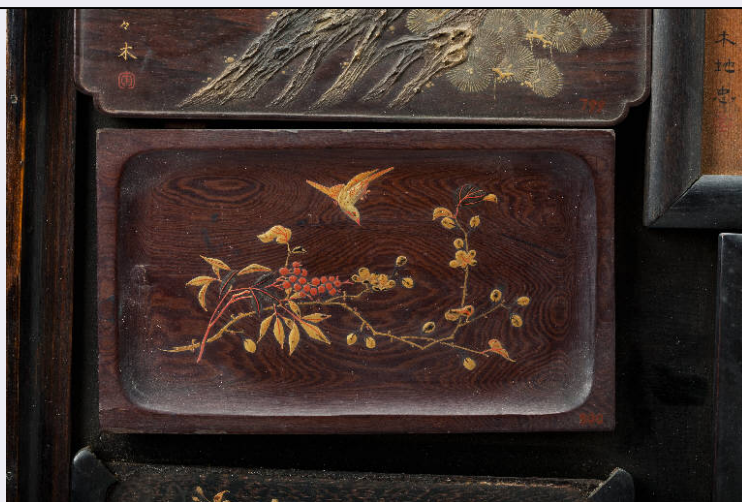


SCHEDA



CD - CODICI

TSK - Tipo Scheda OA

LIR - Livello ricerca C

NCT - CODICE UNIVOCO

NCTR - Codice regione 03

NCTN - Numero catalogo generale 02056680

ESC - Ente schedatore R03

ECP - Ente competente S27

EPR - Ente proponente S27

OG - OGGETTO

OGT - OGGETTO

OGTD - Definizione tavoletta votiva

SGT - SOGGETTO

SGTI - Identificazione Fiori e uccelli

LC - LOCALIZZAZIONE GEOGRAFICO-AMMINISTRATIVA

PVC - LOCALIZZAZIONE GEOGRAFICO-AMMINISTRATIVA ATTUALE

PVCS - Stato Italia

PVCR - Regione Lombardia

PVCP - Provincia MI

PVCC - Comune Milano

LDC - COLLOCAZIONE SPECIFICA

LDCT - Tipologia capannone

LDCQ - Qualificazione deposito

LDCN - Denominazione Acciaierie Ansaldo (ex)

LDCU - Denominazione spazio viabilistico Via Savona, 39

LDCM - Denominazione raccolta Raccolte Artistiche del Castello Sforzesco

LDCS - Specifiche Padiglione 17 A

UB - UBICAZIONE E DATI PATRIMONIALI**INV - INVENTARIO DI MUSEO O SOPRINTENDENZA**

INVN - Numero G 00800

INVD - Data 1877-

DT - CRONOLOGIA**DTZ - CRONOLOGIA GENERICA**

DTZG - Secolo sec. XIX

DTZS - Frazione di secolo ultimo quarto

DTS - CRONOLOGIA SPECIFICA

DTSI - Da 1875

DTSV - Validita' ca

DTSF - A 1899

DTSL - Validita' ca

DTM - Motivazione cronologia analisi stilistica

AU - DEFINIZIONE CULTURALE**ATB - AMBITO CULTURALE**

ATBD - Denominazione manifattura giapponese

ATBR - Riferimento all'intervento esecutore

ATBM - Motivazione dell'attribuzione analisi stilistica

MT - DATI TECNICI

MTC - Materia e tecnica legno/ laccatura/ pittura/ doratura

MIS - MISURE

MISU - Unita' cm

MISA - Altezza 9

MISL - Larghezza 15

CO - CONSERVAZIONE**STC - STATO DI CONSERVAZIONE**

STCC - Stato di conservazione buono

DA - DATI ANALITICI**DES - DESCRIZIONE**

DESO - Indicazioni sull'oggetto Tavoletta in legno con bordo rialzato. All'interno raffigurazione in leggero rilievo a lacche colorate e oro di uccello con due rametti con fiori e bacche.

DESI - Codifica Iconclass 25 F 3

DESS - Indicazioni sul soggetto Animali: uccello. Piante: ramo fiorito.

ISR - ISCRIZIONI

ISRC - Classe di appartenenza documentaria

ISRS - Tecnica di scrittura a pennello

ISRT - Tipo di caratteri numeri arabi

ISRP - Posizione	in basso a destra
ISRI - Trascrizione	"800", in rosso.
NSC - Notizie storico-critiche	Questa tavoletta è incollata su un'unica tavola insieme ad altre otto tavolette (inv. G799, G801-G807).
TU - CONDIZIONE GIURIDICA E VINCOLI	
ACQ - ACQUISIZIONE	
ACQT - Tipo acquisizione	donazione
ACQN - Nome	Giussani Carlo
ACQD - Data acquisizione	1908
ACQL - Luogo acquisizione	Milano
CDG - CONDIZIONE GIURIDICA	
CDGG - Indicazione generica	proprietà Ente pubblico territoriale
CDGS - Indicazione specifica	Comune di Milano
DO - FONTI E DOCUMENTI DI RIFERIMENTO	
FTA - DOCUMENTAZIONE FOTOGRAFICA	
FTAX - Genere	documentazione allegata
FTAP - Tipo	fotografia digitale
FTAD - Data	2002
FTAN - Codice identificativo	R03 OA-6c070-00569_01
FTAT - Note	numero identificativo: AA386.
FTA - DOCUMENTAZIONE FOTOGRAFICA	
FTAX - Genere	documentazione allegata
FTAP - Tipo	fotografia digitale
FTAN - Codice identificativo	R03 OA-6c070-00569_02
AD - ACCESSO AI DATI	
ADS - SPECIFICHE DI ACCESSO AI DATI	
ADSP - Profilo di accesso	1
ADSM - Motivazione	scheda contenente dati liberamente accessibili
CM - COMPILAZIONE	
CMP - COMPILAZIONE	
CMPD - Data	2010
CMPN - Nome	Morena F.
FUR - Funzionario responsabile	Orsini C.
RVM - TRASCRIZIONE PER INFORMATIZZAZIONE	
RVMD - Data	2010
RVMN - Nome	Morena F.