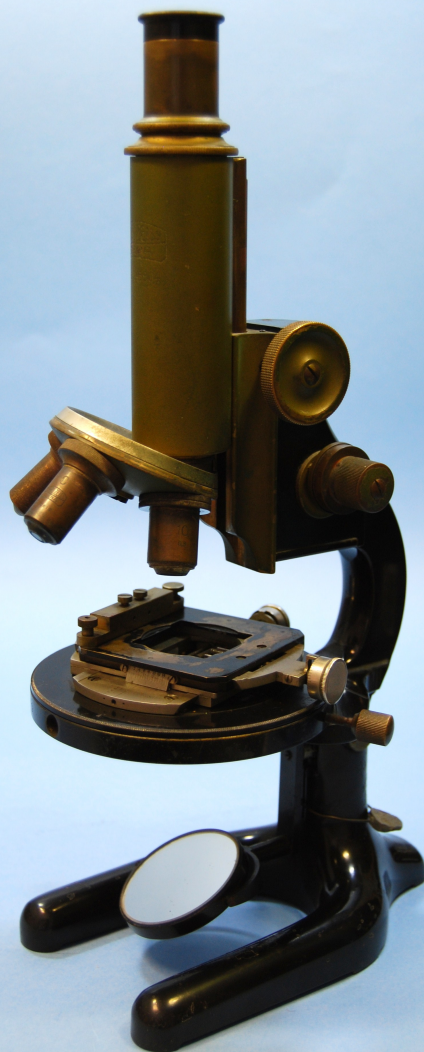


SCHEDA



CD - CODICI

TSK - Tipo scheda PST

LIR - Livello ricerca C

NCT - CODICE UNIVOCO

NCTR - Codice regione 09

NCTN - Numero catalogo generale 00861382

ESC - Ente schedatore UNIFI

ECP - Ente competente S156

RV - RELAZIONI

ROZ - Altre relazioni 0900861382

OG - OGGETTO

OGT - OGGETTO

OGTD - Definizione microscopio

OGTT - Tipologia ottico monocolare

OGTN - Denominazione Zeiss

OGTL - Codice lingua ger

QNT - QUANTITA'

QNTN - Numero 1

SGT - SOGGETTO

SGTI - Identificazione non esistente

CT - CATEGORIA

CTP - Categoria principale Chimica

CTA - Altra categoria Microscopia

CTC - Parole chiave ottica

LC - LOCALIZZAZIONE GEOGRAFICO-AMMINISTRATIVA**PVC - LOCALIZZAZIONE GEOGRAFICO-AMMINISTRATIVA ATTUALE**

PVCS - Stato ITALIA

PVCR - Regione Toscana

PVCP - Provincia FI

PVCC - Comune Sesto Fiorentino

PVCL - Localita' SESTO FIORENTINO

LDC - COLLOCAZIONE SPECIFICA

LDCT - Tipologia museo

LDCQ - Qualificazione universitario

LDCN - Denominazione Museo di Storia Naturale dell'Università degli Studi di Firenze, Sezione Chimica

LA - ALTRE LOCALIZZAZIONI GEOGRAFICO-AMMINISTRATIVE

TCL - Tipo di localizzazione luogo di provenienza

PRV - LOCALIZZAZIONE GEOGRAFICO-AMMINISTRATIVA

PRVS - Stato ITALIA

PRVR - Regione Toscana

PRVP - Provincia FI

PRVC - Comune Firenze

PRVL - Localita' FIRENZE

PRC - COLLOCAZIONE SPECIFICA

PRCT - Tipologia Istituto

PRCQ - Qualificazione di Studi Superiori

PRCD - Denominazione Regio Istituto di Studi Superiori Pratici e di Perfezionamento di Firenze

PRD - DATA

PRDI - Data ingresso 1850/ post

PRDU - Data uscita 2001

DT - CRONOLOGIA**DTZ - CRONOLOGIA GENERICA**

DTZG - Fascia cronologica di riferimento XIX/ XX

DTZS - Frazione cronologica metà/ inizio

DTS - CRONOLOGIA SPECIFICA

DTSI - Da 1880

DTSV - Validita'	post
DTSF - A	1920
DTSL - Validita'	ante
DTM - Motivazione cronologia	analisi storico-scientifica
AU - DEFINIZIONE CULTURALE	
AUT - AUTORE RESPONSABILITA'	
AUTR - Ruolo	costruttore
AUTN - Autore nome scelto	Carl Zeiss
AUTB - Ente collettivo nome scelto	Carl Zeiss Jena
AUTA - Dati anagrafici Periodo di attivita'	1846/ 1888
AUTH - Sigla per citazione	Zeiss
AUTM - Motivazione dell'attribuzione	marchio
AUTS - Riferimento all'autore	officina
ATB - AMBITO CULTURALE	
ATBD - Denominazione	officine tedesche
ATBM - Motivazione dell'attribuzione	marchio
AAT - Altre attribuzioni	Ugo Schiff
MT - DATI TECNICI	
MTC - Materia e tecnica	ghisa/ ottone
MTS - Specifiche materiale	ghisa verniciata/ ottone/ vetro
MIS - MISURE	
MISU - Unita'	cm
MISA - Altezza	32
MISL - Larghezza	12
MISP - Profondita'	16
MISI - Ingombro	42
DA - DATI ANALITICI	
DES - DESCRIZIONE	
DESO - Oggetto	Microscopio ottico monoculare a tre ingrandimenti, estensione con manopola e a cannocchiale; specchio per la riflessione della luce, vano portaoggetti con regolazione micrometrica in due direzioni
DESS - Soggetto	Non presente
UTF - Funzione	Ricerca scientifica e didattica chimica
UTS - Cronologia d'uso	ultimo quarto XIX/ inizio XX
ISR - ISCRIZIONI	
ISRC - Classe di appartenenza	indicazione di responsabilità
ISRL - Lingua	italiano
ISRS - Tecnica di scrittura	a incisione

ISRT - Tipo di caratteri	stampatello
ISRP - Posizione	allegata allo strumento
ISRI - Trascrizione	UNIVERSITA' FIRENZE *98
STM - STEMMI, EMBLEMI, MARCHI	
STMC - Classe di appartenenza	marchio
STMQ - Qualificazione	di collezione
STMP - Posizione	allegato allo strumento
STMD - Descrizione	Sigillo (in stagno o altro metallo bassofondente) recante sul davanti timbro a pressione con dicitura "UNIVERSITA' DEGLI STUDI DI FIRENZE" e sul retro timbro a pressione con stemma sabauda
DRZ - Specifiche sulle relazioni	In relazione con gli altri microscopi della collezione
CO - CONSERVAZIONE	
STC - STATO DI CONSERVAZIONE	
STCP - Riferimento alla parte	Sulla base ci sono lacune di dimensioni millimetriche nella vernice superficiale, al di sotto il materiale è di colore nero. Anche sul piano di posizionamento del campione vi è perdita di vernice
STCD - Data	2008
STCC - Stato di conservazione	buono
RS - RESTAURI E ANALISI	
RST - RESTAURI	
RSTD - Data	2008
RSTT - Descrizione intervento	Pulitura
RSTE - Ente responsabile	Dipartimento di Chimica Organica "Ugo Schiff"
RSTN - Nome operatore	Colli, Laura
RSTO - Note	Pulitura in superficie a secco con panno morbido di cotone e fibra sintetica, e panno in "daino" per lo specchio. Era presente un frammento di alcuni cm di nastro adesivo con carta verde, parzialmente scollato, che è stato rimosso
TU - CONDIZIONE GIURIDICA E VINCOLI	
ACQ - ACQUISIZIONE	
ACQT - Tipo acquisizione	eredità scientifica
CDG - CONDIZIONE GIURIDICA	
CDGG - Indicazione generica	proprietà Ente pubblico non territoriale
DO - FONTI E DOCUMENTI DI RIFERIMENTO	
FTA - DOCUMENTAZIONE FOTOGRAFICA	
FTAX - Genere	documentazione allegata
FTAP - Tipo	fotografia digitale (file)
FTAA - Autore	Colli, Laura
FTAD - Data	2008
FTAN - Codice identificativo	DCO2
AD - ACCESSO AI DATI	

ADS - SPECIFICHE DI ACCESSO AI DATI**ADSP - Profilo di accesso**

2

ADSM - Motivazione

scheda di bene non adeguatamente sorvegliabile

CM - COMPILAZIONE**CMP - COMPILAZIONE****CMPD - Data**

2014

CMPN - Nome

Colli, Laura

RSR - Referente scientifico

Pratesi, Giovanni

**FUR - Funzionario
responsabile**

Pratesi, Giovanni

RVM - TRASCRIZIONE PER INFORMATIZZAZIONE**RVMD - Data**

2014

RVMN - Nome

Colli, Laura

RVME - Ente

Museo di Storia Naturale dell'Università di Firenze, Sezione Chimica