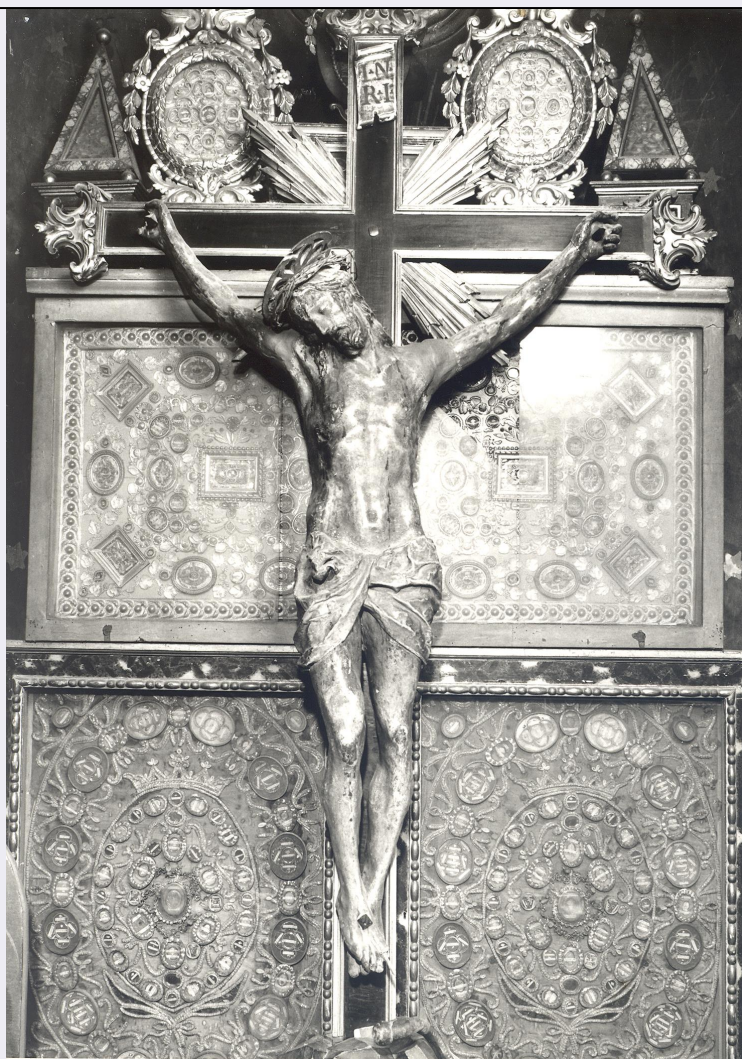


SCHEDA



CD - CODICI

TSK - Tipo Scheda OA

LIR - Livello ricerca P

NCT - CODICE UNIVOCO

NCTR - Codice regione 11

NCTN - Numero catalogo generale 00108166

ESC - Ente schedatore S70

ECP - Ente competente S70

RV - RELAZIONI

ROZ - Altre relazioni 1100108166

OG - OGGETTO

OGT - OGGETTO

OGTD - Definizione crocifisso

SGT - SOGGETTO

SGTI - Identificazione Cristo Crocifisso

LC - LOCALIZZAZIONE GEOGRAFICO-AMMINISTRATIVA

PVC - LOCALIZZAZIONE GEOGRAFICO-AMMINISTRATIVA ATTUALE

PVCS - Stato ITALIA

PVCR - Regione	Marche
PVCP - Provincia	MC
PVCC - Comune	Camerino
LDC - COLLOCAZIONE SPECIFICA	
LDCT - Tipologia	chiesa
LDCQ - Qualificazione	parrocchiale
LDCN - Denominazione	Chiesa di S. Maria in Via
LA - ALTRE LOCALIZZAZIONI GEOGRAFICO-AMMINISTRATIVE	
TCL - Tipo di localizzazione	luogo di provenienza
PRV - LOCALIZZAZIONE GEOGRAFICO-AMMINISTRATIVA	
PRVS - Stato	ITALIA
PRVR - Regione	Marche
PRVP - Provincia	MC
PRVC - Comune	Camerino
PRL - Altra localita'	strada di Beldiletto
PRC - COLLOCAZIONE SPECIFICA	
PRCT - Tipologia	cappella
DT - CRONOLOGIA	
DTZ - CRONOLOGIA GENERICA	
DTZG - Secolo	sec. XVII
DTS - CRONOLOGIA SPECIFICA	
DTSI - Da	1600
DTSF - A	1699
DTM - Motivazione cronologia	analisi stilistica
DT - CRONOLOGIA	
DTZ - CRONOLOGIA GENERICA	
DTZG - Secolo	sec. XVIII
DTZS - Frazione di secolo	prima metà
DTS - CRONOLOGIA SPECIFICA	
DTSI - Da	1700
DTSF - A	1750
DTM - Motivazione cronologia	bibliografia
AU - DEFINIZIONE CULTURALE	
ATB - AMBITO CULTURALE	
ATBD - Denominazione	ambito marchigiano
ATBM - Motivazione dell'attribuzione	analisi stilistica
MT - DATI TECNICI	
MTC - Materia e tecnica	cartapesta/ pittura
MIS - MISURE	
MISU - Unita'	cm
MISA - Altezza	130
CO - CONSERVAZIONE	

STC - STATO DI CONSERVAZIONE

STCC - Stato di conservazione	discreto
--------------------------------------	----------

DA - DATI ANALITICI**DES - DESCRIZIONE**

DESO - Indicazioni sull'oggetto	Cristo Crocifisso.
--	--------------------

DESI - Codifica Iconclass	NR
----------------------------------	----

DESS - Indicazioni sul soggetto	Soggetti sacri: Nuovo Testamento. Personaggi: Cristo. Attributi: (Cristo) croce, corona di spine, perizoma.
--	---

NSC - Notizie storico-critiche	Citato come il Crocifisso con il quale nel 1750 San Paolo della Croce, fondatore dei Passionisti, benedisse il popolo di Camerino a coronamento di una missione, esso, opera consueta di bottega di santari attiva presumibilmente nel XVII secolo, è molto espressivo.
---------------------------------------	---

TU - CONDIZIONE GIURIDICA E VINCOLI**CDG - CONDIZIONE GIURIDICA**

CDGG - Indicazione generica	proprietà Ente religioso cattolico
------------------------------------	------------------------------------

DO - FONTI E DOCUMENTI DI RIFERIMENTO**FTA - DOCUMENTAZIONE FOTOGRAFICA**

FTAX - Genere	documentazione allegata
----------------------	-------------------------

FTAP - Tipo	(fotografia b/n)
--------------------	------------------

FTAE - Ente proprietario	S70
---------------------------------	-----

FTAN - Codice identificativo	SBSAE Urbino 86942-H
-------------------------------------	----------------------

BIL - Citazione completa	AAVV, Camrino, ambiente, storia, arte, 1976, p. 175
---------------------------------	---

AD - ACCESSO AI DATI**ADS - SPECIFICHE DI ACCESSO AI DATI**

ADSP - Profilo di accesso	2
----------------------------------	---

ADSM - Motivazione	scheda di bene non adeguatamente sorvegliabile
---------------------------	--

CM - COMPILAZIONE**CMP - COMPILAZIONE**

CMPD - Data	1991
--------------------	------

CMPN - Nome	Gallo, Rosella
--------------------	----------------

FUR - Funzionario responsabile	Caldari, Maria Claudia
---------------------------------------	------------------------

RVM - TRASCRIZIONE PER INFORMATIZZAZIONE

RVMD - Data	2014
--------------------	------

RVMN - Nome	Bartolucci, Sara
--------------------	------------------

AGG - AGGIORNAMENTO - REVISIONE

AGGD - Data	2014
--------------------	------

AGGN - Nome	Bartolucci, Sara
--------------------	------------------

AGGE - Ente	S70
--------------------	-----

AGGR - Referente scientifico	Bernardini, Claudia
-------------------------------------	---------------------

