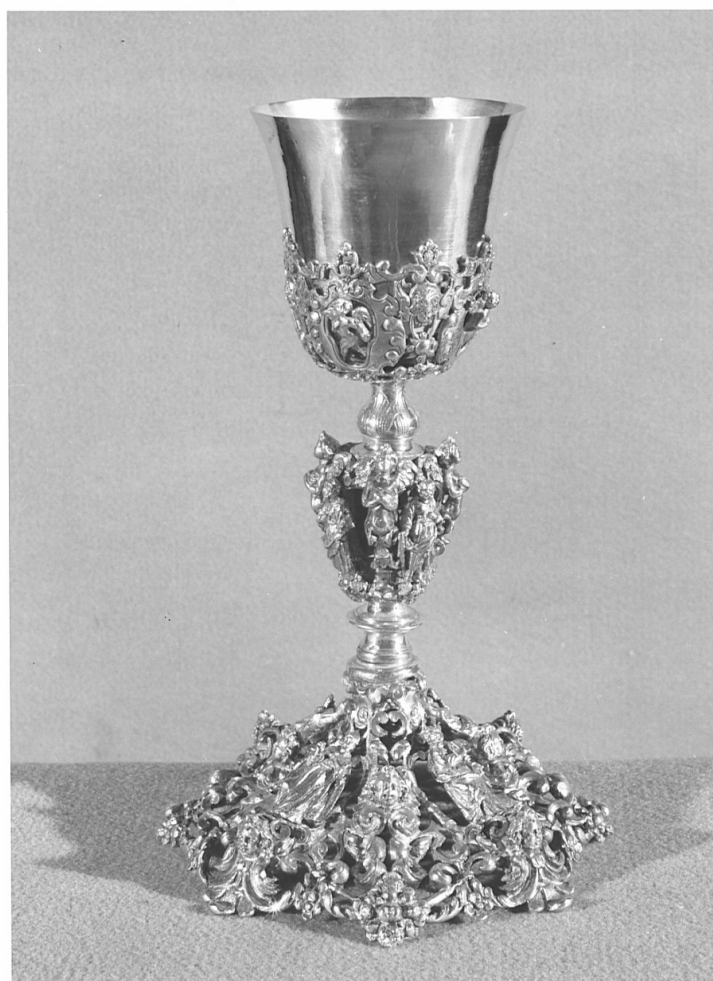


SCHEDA



CD - CODICI

TSK - Tipo Scheda OA

LIR - Livello ricerca P

NCT - CODICE UNIVOCO

NCTR - Codice regione 08

NCTN - Numero catalogo
generale 00602315

ESC - Ente schedatore S28

ECP - Ente competente S28

OG - OGGETTO

OGT - OGGETTO

OGTD - Definizione lapide commemorativa ai caduti

OGTN - Denominazione
/dedicazione Lapide commemorativa ai caduti della prima guerra mondiale

LC - LOCALIZZAZIONE GEOGRAFICO-AMMINISTRATIVA

PVC - LOCALIZZAZIONE GEOGRAFICO-AMMINISTRATIVA ATTUALE

PVCS - Stato ITALIA

PVCR - Regione Emilia-Romagna

PVCP - Provincia RE

PVCC - Comune Castellarano

PVCL - Localita'	MONTEBABBIO
LDC - COLLOCAZIONE SPECIFICA	
LDCT - Tipologia	parco
LDCU - Denominazione spazio viabilistico	Via Montebabbio
LDCS - Specifiche	accanto alla chiesa di San Nicola Vescovo
GP - GEOREFERENZIAZIONE TRAMITE PUNTO	
GPI - Identificativo punto	2
GPL - Tipo di localizzazione	localizzazione fisica
GPD - DESCRIZIONE DEL PUNTO	
GPDP - PUNTO	
GPDPX - Coordinata X	10.690906695
GPDPY - Coordinata Y	44.549915988
GPM - Metodo di georeferenziazione	punto esatto
GPT - Tecnica di georeferenziazione	rilievo da cartografia con sopralluogo
GPP - Proiezione e Sistema di riferimento	WGS84
GPB - BASE DI RIFERIMENTO	
GPBB - Descrizione sintetica	ICCD1007177_0
GPBT - Data	17-9-2014
GPBO - Note	(2087357) -CTR 5.000- (http://servizigis.regione.emilia-romagna.it/wms/ctr5) -0
DT - CRONOLOGIA	
DTZ - CRONOLOGIA GENERICA	
DTZG - Secolo	sec. XX
DTS - CRONOLOGIA SPECIFICA	
DTSI - Da	1920
DTSV - Validita'	ca
DTSF - A	1940
DTSL - Validita'	ca
DTM - Motivazione cronologia	analisi stilistica
AU - DEFINIZIONE CULTURALE	
ATB - AMBITO CULTURALE	
ATBD - Denominazione	ambito reggiano
ATBR - Riferimento all'intervento	realizzazione
ATBM - Motivazione dell'attribuzione	contesto
MT - DATI TECNICI	
MTC - Materia e tecnica	marmo/ scultura
MTC - Materia e tecnica	bronzo
MTC - Materia e tecnica	scagliola

MIS - MISURE	
MISU - Unita'	cm
MISR - Mancanza	MNR
CO - CONSERVAZIONE	
STC - STATO DI CONSERVAZIONE	
STCC - Stato di conservazione	buono
DA - DATI ANALITICI	
DES - DESCRIZIONE	
DESO - Indicazioni sull'oggetto	La lapide ai Caduti di Montebabbio, nell'omonima via, è compresa in un'edicola in mattone pieno poggiate su un basamento. E' costituita da una stele in marmo bianco cuspidata, ornata ai quattro angoli da borchie in bronzo e arricchita sui quattro lati da decorazioni scalpellate e riempite di scagliola verde. In alto si leggono i simboli ricorrenti nell'iconografia di questo tipo di monumenti: un elmetto incluso in una corona di foglie, un cannone, una spada, altri fregi. I lati lunghi sono ornati da festoni di foglie di quercia e d'alloro; in basso due rametti ancora di quercia e d'alloro sono legati fra loro, al centro, da un nastro. All'interno della lapide, scolpiti ed evidenziati in nero, si leggono l'epigrafe e i nomi degli undici caduti di cui si fa memoria.
DESI - Codifica Iconclass	soggetto assente
DESS - Indicazioni sul soggetto	SIMBOLI: elmetto; corona di foglie; cannone; spada; festoni di foglie di quercia e alloro.
ISR - ISCRIZIONI	
ISRC - Classe di appartenenza	commemorativa
ISRL - Lingua	italiano
ISRS - Tecnica di scrittura	a incisione
ISRT - Tipo di caratteri	capitale
ISRP - Posizione	al centro
ISRI - Trascrizione	I CONCITTADINI DI MONTEBABBIO/ IN OMAGGIO ED A MEMORIA/ DI COLORO CHE COOPERARONO ALLA GRANDEZZA DELL'ITALIA/ E DIEDERO IL SANGUE PER LA PATRIA/ 1915-1918/ BEDESCHI FRANCESCO/ BEGHI PRIMO/ BORGHI MICHELE/ CAMURANI BARTOLOMEO/ GIAVELLI PIETRO/ MAIOLI ATTILIO/ NOTARI SILVIO/ PELATI PELLEGRINO/ PONTI AGOSTINO/ PRODI ANGELO/ TIMONI TIMOTEO
ISR - ISCRIZIONI	
ISRC - Classe di appartenenza	esortativa
ISRL - Lingua	italiano
ISRS - Tecnica di scrittura	a incisione
ISRT - Tipo di caratteri	capitale
ISRP - Posizione	lapide in basso
ISRI - Trascrizione	TU CHE PASSI FERMATI/ INNALZA UNA PREGHIERA/ PER NOI CADUTI A DIO/ D'ETERNA PRIMAVERA/ SE TU FARAI COSI'/ CON NOI VERRAI UN DI'
	Sul basamento è stata affissa una seconda lapide, a memoria dei caduti

NSC - Notizie storico-critiche

della seconda guerra mondiale. Sitografia: <http://www.emiliaromagnabeniculturali.it/index.php?it/108/ricerca-itinerari/53/558> <http://www.monumentigrandeguerra.it/dett.aspx?ID=2465&ReportUrl=http%3a%2f%2fwww.monumentigrandeguerra.it%2fricerca.aspx%3ftxtlibera%3dmontebabbio>

TU - CONDIZIONE GIURIDICA E VINCOLI**CDG - CONDIZIONE GIURIDICA****CDGG - Indicazione generica**

proprietà Ente religioso cattolico

CDGS - Indicazione specifica

Parrocchia di Montebabbio

DO - FONTI E DOCUMENTI DI RIFERIMENTO**FTA - DOCUMENTAZIONE FOTOGRAFICA****FTAX - Genere**

documentazione allegata

FTAP - Tipo

fotografia digitale (file)

FTAD - Data

2008

FTAE - Ente proprietario

Museo Civico del Risorgimento di Bologna

FTAN - Codice identificativo

SBSAEMO9504_10_a

AD - ACCESSO AI DATI**ADS - SPECIFICHE DI ACCESSO AI DATI****ADSP - Profilo di accesso**

1

ADSM - Motivazione

scheda contenente dati liberamente accessibili

CM - COMPILAZIONE**CMP - COMPILAZIONE****CMPD - Data**

2014

CMPN - Nome

Biondi, Marianna

RSR - Referente scientifico

Giordani, Nicoletta

FUR - Funzionario responsabile

Giordani, Nicoletta