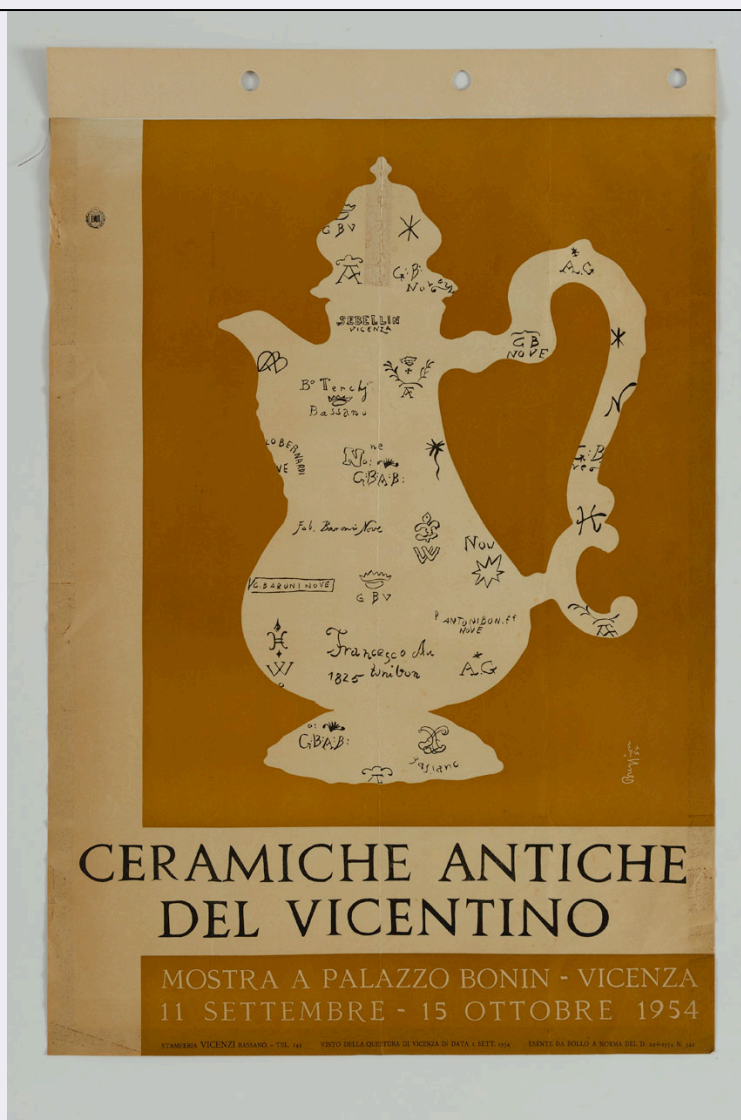


SCHEDA



CD - CODICI

TSK - Tipo Scheda S

LIR - Livello ricerca P

NCT - CODICE UNIVOCO

NCTR - Codice regione 05

NCTN - Numero catalogo generale 00667992

ESC - Ente schedatore S160

ECP - Ente competente S160

OG - OGGETTO

OGT - OGGETTO

OGTD - Definizione manifesto

OGTT - Tipologia pubblicitario

SGT - SOGGETTO

SGTI - Identificazione silhouette di teiera con scritte

SGTP - Titolo proprio Ceramiche antiche del Vicentino

SGTL - Tipo titolo dalla stampa

LC - LOCALIZZAZIONE GEOGRAFICA AMMINISTRATIVA**PVC - LOCALIZZAZIONE GEOGRAFICO-AMMINISTRATIVA ATTUALE**

PVCS - Stato	ITALIA
PVCR - Regione	Veneto
PVCP - Provincia	TV
PVCC - Comune	Treviso

LDC - COLLOCAZIONE SPECIFICA

LDCN - Denominazione	ex scuola Giorgi
LDCU - Denominazione spazio viabilistico	via Sant'Ambrogio di Fiera, 60
LDCM - Denominazione raccolta	Raccolta Nando Salce
LDCS - Specifiche	10_B_h

UB - UBICAZIONE E DATI PATRIMONIALI**INV - INVENTARIO DI MUSEO O DI SOPRINTENDENZA**

INVN - Numero	05819
INVD - Data	1968

DT - CRONOLOGIA**DTZ - CRONOLOGIA GENERICA**

DTZG - Secolo	sec. XX
----------------------	---------

DTS - CRONOLOGIA SPECIFICA

DTSI - Da	1954
DTSF - A	1954/09/01
DTSL - Validita'	ante
DTM - Motivazione cronologia	data

AU - DEFINIZIONE CULTURALE**AUT - AUTORE**

AUTM - Motivazione dell'attribuzione	iscrizione
AUTN - Nome scelto	Breggion Bruno
AUTA - Dati anagrafici	1924/ 2010
AUTH - Sigla per citazione	S4000445

EDT - EDITORI STAMPATORI

EDTN - Nome	Stamperia Vicenzi
EDTR - Ruolo	stampatore
EDTL - Luogo di edizione	Bassano

MT - DATI TECNICI

MTC - Materia e tecnica	carta/ litografia
--------------------------------	-------------------

MIS - MISURE

MISU - Unita'	cm
MISA - Altezza	69.8
MISL - Larghezza	49.7

CO - CONSERVAZIONE

STC - STATO DI CONSERVAZIONE**STCC - Stato di conservazione**

mediocre

STCS - Indicazioni specifiche

nastro lungo i margini sul verso. Fascia di carta forata.

DA - DATI ANALITICI**DES - DESCRIZIONE****DESI - Codifica Iconclass**

soggetto non rilevabile

DESS - Indicazioni sul soggetto

Lettura iconografica: teiera; scritte. Categoria merceologica/ tipo evento: manifestazioni culturali; mostre; mostra d'arte; ceramica. Nomi: Ceramiche antiche del Vicentino; Palazzo Bonin. Luoghi: Vicenza; Bassano; Nove.

ISR - ISCRIZIONI**ISRC - Classe di appartenenza**

indicazione di responsabilità

ISRS - Tecnica di scrittura

a stampa

ISRT - Tipo di caratteri

corsivo

ISRP - Posizione

in basso a destra

ISRI - Trascrizione

Breggion/ 54

ISR - ISCRIZIONI**ISRC - Classe di appartenenza**

indicazione di responsabilità

ISRS - Tecnica di scrittura

a stampa

ISRT - Tipo di caratteri

stampatello maiuscolo

ISRP - Posizione

in basso a sinistra

ISRI - Trascrizione

STAMPERIA VICENZI - BASSANO - TEL. 143

ISR - ISCRIZIONI**ISRC - Classe di appartenenza**

pubblicitaria

ISRS - Tecnica di scrittura

a stampa

ISRT - Tipo di caratteri

stampatello maiuscolo

ISRP - Posizione

in basso

ISRI - Trascrizione

CERAMICHE ANTICHE/ DEL VICENTINO/ MOSTRA A PALAZZO BONIN - VICENZA/ 15 SETTEMBRE - 15 OTTOBRE 1954

ISR - ISCRIZIONI**ISRC - Classe di appartenenza**

pubblicitaria

ISRS - Tecnica di scrittura

a stampa

ISRT - Tipo di caratteri

caratteri vari

ISRP - Posizione

al centro sulla teiera

ISRI - Trascrizione

GB Nove// SEBELLIN VICENZA// G.B. NOVE// A.G.// Bo. Terchj/ Bassano [e altri nomi e sigle di ceramisti come da fotografia allegata]

ISR - ISCRIZIONI**ISRC - Classe di appartenenza**

documentaria

ISRS - Tecnica di scrittura	a stampa
ISRT - Tipo di caratteri	stampatello
ISRP - Posizione	in basso
ISRI - Trascrizione	VISTO DELLA QUESTURA DI VICENZA IN DATA 1 SETT. 1954 - ESENTE DA BOLLO A NORMA DEL D. 24-6-1954 N. 342
STM - STEMMI, EMBLEMI, MARCHI	
STMC - Classe di appartenenza	timbro
STMQ - Qualificazione	di collezione
STMI - Identificazione	Raccolta Salce
STMU - Quantita'	1
STMP - Posizione	sul verso, in basso a sinistra
STMD - Descrizione	Rettangolare: All'interno: RACCOLTA SALCE/ INV e numero 5819 riportato a penna
STM - STEMMI, EMBLEMI, MARCHI	
STMC - Classe di appartenenza	marchio
STMQ - Qualificazione	civile
STMI - Identificazione	ENIT - Ente Nazionale per l'incremento delle Industrie Turistiche
STMU - Quantita'	1
STMP - Posizione	in alto a sinistra
STMD - Descrizione	ENIT entro ghirlanda sormontata da stella
TU - CONDIZIONE GIURIDICA E VINCOLI	
ACQ - ACQUISIZIONE	
ACQT - Tipo acquisizione	donazione
ACQN - Nome	Nando Salce
ACQD - Data acquisizione	1962
ACQL - Luogo acquisizione	Treviso
CDG - CONDIZIONE GIURIDICA	
CDGG - Indicazione generica	proprietà Stato
CDGS - Indicazione specifica	Soprintendenza BSAE VE BL PD e TV
CDGI - Indirizzo	Santa Croce 770 - Venezia
DO - FONTI E DOCUMENTI DI RIFERIMENTO	
FTA - DOCUMENTAZIONE FOTOGRAFICA	
FTAX - Genere	documentazione allegata
FTAP - Tipo	fotografia digitale (file)
FTAA - Autore	Baldin, Luigi
FTAD - Data	2014
FTAE - Ente proprietario	Soprintendenza SBSAE VE BL PD e TV
FTAC - Collocazione	Archivio Fotografico SBSAE VE BL PD e TV
FTAN - Codice identificativo	05819_VE 46305
FTAF - Formato	TIFF

AD - ACCESSO AI DATI**ADS - SPECIFICHE DI ACCESSO AI DATI****ADSP - Profilo di accesso**

1

ADSM - Motivazione

scheda contenente dati liberamente accessibili

CM - COMPILAZIONE**CMP - COMPILAZIONE****CMPD - Data**

2014

CMPN - Nome

Sinagra, Francesca Romana

RSR - Referente scientifico

Mazza, Marta

RSR - Referente scientifico

Di Ruscio, Irene

**FUR - Funzionario
responsabile**

Majoli, Luca