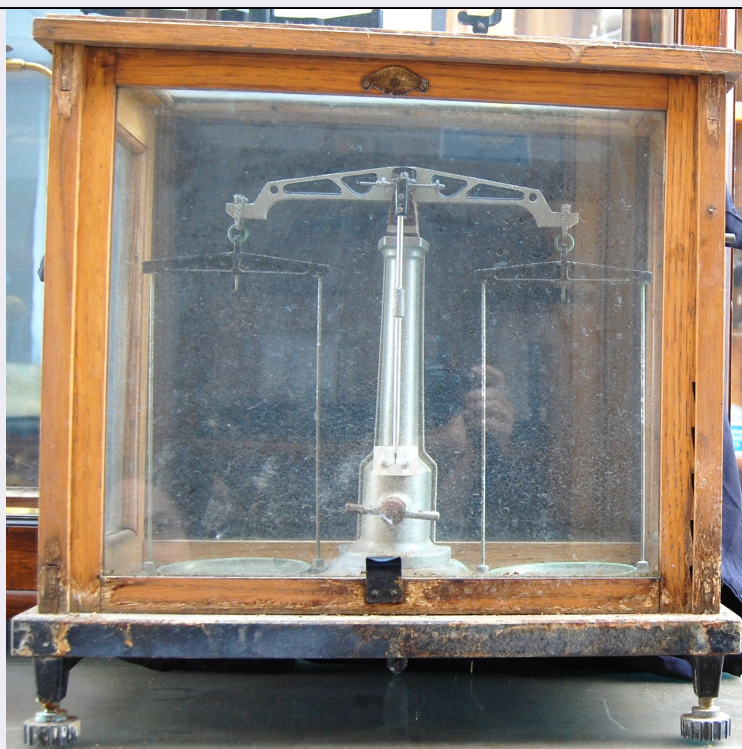


SCHEDA



CD - CODICI

TSK - Tipo scheda PST

LIR - Livello ricerca C

NCT - CODICE UNIVOCO

NCTR - Codice regione 09

NCTN - Numero catalogo generale 00861387

ESC - Ente schedatore UNIFI

ECP - Ente competente S156

RV - RELAZIONI

ROZ - Altre relazioni 0900861387

ROZ - Altre relazioni 0900861387

OG - OGGETTO

OGT - OGGETTO

OGTD - Definizione bilancia di precisione

OGTT - Tipologia a colonna

OGTA - Parti e/o accessori in teca di vetro

OGTN - Denominazione Sartorius Werke

OGTL - Codice lingua ita

QNT - QUANTITA'

QNTN - Numero 1

OGA - ALTRA DEFINIZIONE OGGETTO

OGAD - Definizione bilancia a bracci uguali

OGAS - Tipologia a due piatti

OGAL - Codice lingua ger

SGT - SOGGETTO

SGTI - Identificazione	non esistente
-------------------------------	---------------

CT - CATEGORIA

CTP - Categoria principale	Chimica
-----------------------------------	---------

CTA - Altra categoria	Misura
------------------------------	--------

CTC - Parole chiave	bilancia/ peso
----------------------------	----------------

LC - LOCALIZZAZIONE GEOGRAFICO-AMMINISTRATIVA**PVC - LOCALIZZAZIONE GEOGRAFICO-AMMINISTRATIVA ATTUALE**

PVCS - Stato	ITALIA
---------------------	--------

PVCR - Regione	Toscana
-----------------------	---------

PVCP - Provincia	FI
-------------------------	----

PVCC - Comune	Sesto Fiorentino
----------------------	------------------

PVCL - Localita'	SESTO FIORENTINO
-------------------------	------------------

LDC - COLLOCAZIONE SPECIFICA

LDCT - Tipologia	museo
-------------------------	-------

LDCQ - Qualificazione	universitario
------------------------------	---------------

LDCN - Denominazione	Museo di Storia Naturale dell'Università degli Studi di Firenze, Sezione Chimica
-----------------------------	---

LA - ALTRE LOCALIZZAZIONI GEOGRAFICO-AMMINISTRATIVE

TCL - Tipo di localizzazione	luogo di provenienza
-------------------------------------	----------------------

PRV - LOCALIZZAZIONE GEOGRAFICO-AMMINISTRATIVA

PRVS - Stato	ITALIA
---------------------	--------

PRVR - Regione	Toscana
-----------------------	---------

PRVP - Provincia	FI
-------------------------	----

PRVC - Comune	Firenze
----------------------	---------

PRVL - Localita'	FIRENZE
-------------------------	---------

PRC - COLLOCAZIONE SPECIFICA

PRCT - Tipologia	Istituto
-------------------------	----------

PRCD - Denominazione	Istituti Chimici
-----------------------------	------------------

PRD - DATA

PRDI - Data ingresso	1880/ post
-----------------------------	------------

PRDU - Data uscita	2001
---------------------------	------

DT - CRONOLOGIA**DTZ - CRONOLOGIA GENERICA**

DTZG - Fascia cronologica di riferimento	XIX
---	-----

DTZS - Frazione cronologica	seconda metà
------------------------------------	--------------

DTS - CRONOLOGIA SPECIFICA

DTSI - Da	1850
------------------	------

DTSV - Validita'	post
-------------------------	------

DTSF - A	1910
-----------------	------

DTSL - Validita'	ante
-------------------------	------

DTM - Motivazione cronologia analisi storico-scientifica

AU - DEFINIZIONE CULTURALE

AUT - AUTORE RESPONSABILITA'

AUTR - Ruolo	costruttore
AUTN - Autore nome scelto	Florenz Sartorius
AUTB - Ente collettivo nome scelto	Sartorius Werke Gottingen
AUTA - Dati anagrafici Periodo di attivita'	1846/ 1925
AUTH - Sigla per citazione	Sartoriu
AUTM - Motivazione dell'attribuzione	marchio
AUTS - Riferimento all'autore	officina
AUTY - Specifiche	fabbrica

AUT - AUTORE RESPONSABILITA'

AUTR - Ruolo	costruttore
AUTN - Autore nome scelto	Galileo Sartorius
AUTB - Ente collettivo nome scelto	Galileo Sartorius
AUTA - Dati anagrafici Periodo di attivita'	1948/ 1970?
AUTH - Sigla per citazione	GalileoS
AUTM - Motivazione dell'attribuzione	marchio
AUTS - Riferimento all'autore	officina
AUTY - Specifiche	fabbrica

ATB - AMBITO CULTURALE

ATBD - Denominazione	tecnologia tedesca e italiana
ATBR - Ruolo	realizzazione
ATBM - Motivazione dell'attribuzione	marchio

MT - DATI TECNICI

MTC - Materia e tecnica	ottone/ alluminio
MTS - Specifiche materiale	ottone/ lega di alluminio/ legno/ vetro/ osso

MIS - MISURE

MISU - Unita'	cm
MISA - Altezza	44,5
MISL - Larghezza	45
MISP - Profondita'	24

DA - DATI ANALITICI

DES - DESCRIZIONE

Bilancia a colonna a bracci uguali in teca: vetrina in legno e vetro, con sportello anteriore a ghigliottina sollevabile in cinque posizioni, tre

DESO - Oggetto	piedini di cui due con viti calanti regolabili. Giogo in lega d'alluminio. Indice, colonna e scala graduata in lega di alluminio. Base in legno verniciato di nero. Viti di regolazione per il baricentro
DESS - Soggetto	Non presente
UTF - Funzione	Ricerca e didattica chimica
UTM - Modalita' d'uso	Pesate di precisione per l'attività del laboratorio
UTS - Cronologia d'uso	seconda metà XIX
ISR - ISCRIZIONI	
ISRC - Classe di appartenenza	commerciale
ISRL - Lingua	tedesco
ISRS - Tecnica di scrittura	a impressione
ISRT - Tipo di caratteri	stampatello
ISRP - Posizione	sulla scala graduata
ISRA - Autore	Sartorius Werke
ISRI - Trascrizione	Sartorius Werke Gottinga 18223
STM - STEMMI, EMBLEMI, MARCHI	
STMC - Classe di appartenenza	marchio
STMQ - Qualificazione	commerciale
STMI - Identificazione	costruttore
STMU - Quantita'	1
STMP - Posizione	in alto sulla teca
STMD - Descrizione	Targhetta in ottone con la dicitura: "Galileo Sartorius Milano"
DRZ - Specifiche sulle relazioni	In relazione con le altre bilance della collezione "Strumenti Storici"
NSC - Notizie storico-critiche	Bilancia antica ma con giogo in alluminio secondo la tradizione Sartorius
CO - CONSERVAZIONE	
STC - STATO DI CONSERVAZIONE	
STCP - Riferimento alla parte	La bilancia è stata danneggiata durante l'alluvione di Firenze del 4 Novembre 1966. Forte ossidazione del metallo dei piattini, abbondanti distacchi di frammenti di materiale ligneo dalla teca
STCD - Data	2014
STCC - Stato di conservazione	mediocre
TU - CONDIZIONE GIURIDICA E VINCOLI	
ACQ - ACQUISIZIONE	
ACQT - Tipo acquisizione	eredità scientifica
CDG - CONDIZIONE GIURIDICA	
CDGG - Indicazione generica	proprietà Ente pubblico non territoriale
DO - FONTI E DOCUMENTI DI RIFERIMENTO	
FTA - DOCUMENTAZIONE FOTOGRAFICA	
FTAX - Genere	documentazione allegata
FTAP - Tipo	fotografia digitale (file)

FTAA - Autore	Colli, Laura
FTAD - Data	2014
FTAN - Codice identificativo	DC2
BSE - BIBLIOGRAFIA SU SUPPORTO ELETTRONICO	
BSEX - Genere	bibliografia di confronto
BSES - Tipo di supporto	risorsa elettronica con accesso remoto
BSER - Autore del contributo	Sartorius
BSEC - Titolo del contributo /parte componente	Sartorius Chronicle from 1870 to 2005 Evolving from a University Mechanician to a Global Player Sartorius Chronicle from 1870 to 2005
BSEI - Indirizzo di rete	http://www.sartorius.com/fileadmin/media/global/company/CHR-Sartorius_Chronicle_1870_to_2005-e.pdf
AD - ACCESSO AI DATI	
ADS - SPECIFICHE DI ACCESSO AI DATI	
ADSP - Profilo di accesso	2
ADSM - Motivazione	scheda di bene non adeguatamente sorvegliabile
CM - COMPILAZIONE	
CMP - COMPILAZIONE	
CMPD - Data	2014
CMPN - Nome	Colli, Laura
RSR - Referente scientifico	Pratesi, Giovanni
FUR - Funzionario responsabile	Pratesi, Giovanni
RVM - TRASCRIZIONE PER INFORMATIZZAZIONE	
RVMD - Data	2014
RVMN - Nome	Colli, Laura
RVME - Ente	Museo di Storia Naturale dell'Università di Firenze, Sezione Chimica
AN - ANNOTAZIONI	