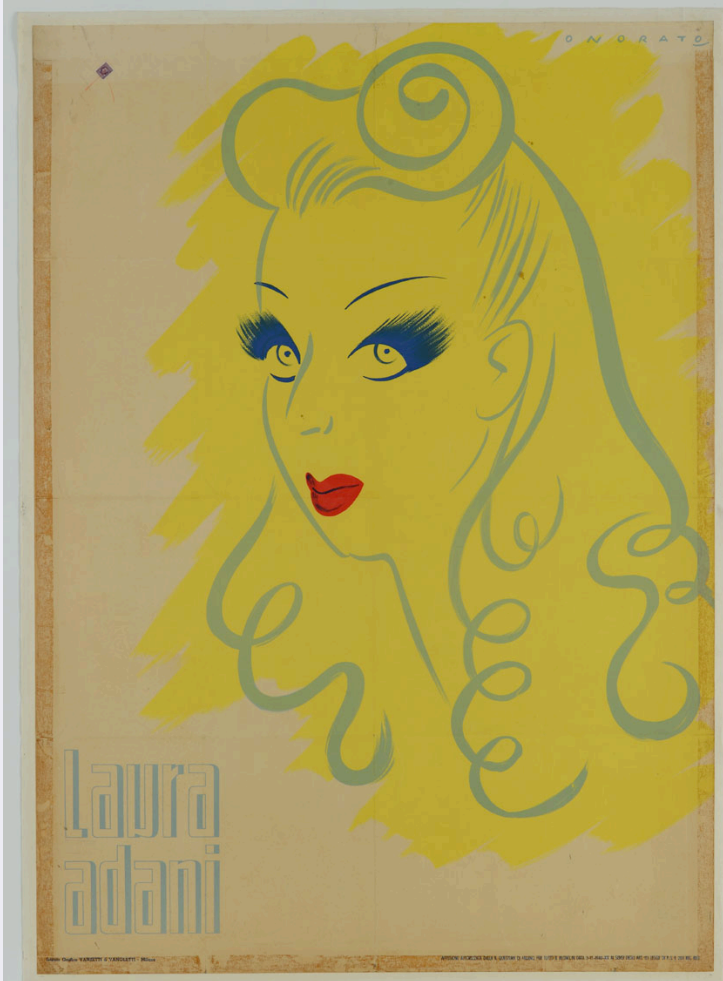


# SCHEDA



## CD - CODICI

TSK - Tipo Scheda	S
LIR - Livello ricerca	P
NCT - CODICE UNIVOCO	
NCTR - Codice regione	05
NCTN - Numero catalogo generale	00665900
ESC - Ente schedatore	S160
ECP - Ente competente	S160

## OG - OGGETTO

### OGT - OGGETTO

OGTD - Definizione	manifesto
OGTT - Tipologia	teatrale

### SGT - SOGGETTO

SGTI - Identificazione	ritratto a mezzo busto di Laura Adani
SGTP - Titolo proprio	Laura Adani
SGTL - Tipo titolo	dalla stampa

**LC - LOCALIZZAZIONE GEOGRAFICA AMMINISTRATIVA****PVC - LOCALIZZAZIONE GEOGRAFICO-AMMINISTRATIVA ATTUALE**

<b>PVCS - Stato</b>	ITALIA
<b>PVCR - Regione</b>	Veneto
<b>PVCP - Provincia</b>	TV
<b>PVCC - Comune</b>	Treviso

**LDC - COLLOCAZIONE SPECIFICA**

<b>LDCN - Denominazione</b>	ex scuola Giorgi
<b>LDCU - Denominazione spazio viabilistico</b>	via Sant'Ambrogio di Fiera, 60
<b>LDCM - Denominazione raccolta</b>	Raccolta Nando Salce
<b>LDCS - Specifiche</b>	9_A_r

**UB - UBICAZIONE E DATI PATRIMONIALI****INV - INVENTARIO DI MUSEO O DI SOPRINTENDENZA**

<b>INVN - Numero</b>	03449
<b>INVD - Data</b>	1968

**DT - CRONOLOGIA****DTZ - CRONOLOGIA GENERICA**

<b>DTZG - Secolo</b>	sec. XX
----------------------	---------

**DTS - CRONOLOGIA SPECIFICA**

<b>DTSI - Da</b>	1940
<b>DTSV - Validita'</b>	ca
<b>DTSF - A</b>	1940/11/05
<b>DTSL - Validita'</b>	ante

<b>DTM - Motivazione cronologia</b>	iscrizione
-------------------------------------	------------

**AU - DEFINIZIONE CULTURALE****AUT - AUTORE**

<b>AUTM - Motivazione dell'attribuzione</b>	firma
<b>AUTN - Nome scelto</b>	Onorato Umberto
<b>AUTA - Dati anagrafici</b>	1898/ 1967
<b>AUTH - Sigla per citazione</b>	S1000050

**EDT - EDITORI STAMPATORI**

<b>EDTN - Nome</b>	Istituto Grafico Vanzetti & Vanoletti
<b>EDTR - Ruolo</b>	stampatore
<b>EDTL - Luogo di edizione</b>	Milano

**MT - DATI TECNICI**

<b>MTC - Materia e tecnica</b>	carta/ cromolitografia
--------------------------------	------------------------

**MIS - MISURE**

<b>MISU - Unita'</b>	cm
<b>MISA - Altezza</b>	139.8
<b>MISL - Larghezza</b>	100

**CO - CONSERVAZIONE****STC - STATO DI CONSERVAZIONE****STCC - Stato di  
conservazione**

discreto

**STCS - Indicazioni  
specifiche**

restaurato; supporto secondario telato; tracce di nastro adesivo applicato sul verso passate lungo i margini inferiori

**DA - DATI ANALITICI****DES - DESCRIZIONE****DESI - Codifica Iconclass**

soggetto non rilevabile

**DESS - Indicazioni sul  
soggetto**

Lettura iconografica: figura femminile; ritratto; attrice. Categoria merceologica/ tipo evento: spettacolo; teatro; prosa. Nomi: Laura Adani.

**ISR - ISCRIZIONI****ISRC - Classe di  
appartenenza**

indicazione di responsabilità

**ISRS - Tecnica di scrittura**

a stampa

**ISRT - Tipo di caratteri**

maiuscolo

**ISRP - Posizione**

in alto a destra

**ISRI - Trascrizione**

ONORATO [con linea curva sotto l'ultima O e puntino al di sopra]

**ISR - ISCRIZIONI****ISRC - Classe di  
appartenenza**

indicazione di responsabilità

**ISRS - Tecnica di scrittura**

a stampa

**ISRT - Tipo di caratteri**

stampatello

**ISRP - Posizione**

in basso a sinistra

**ISRI - Trascrizione**

Istituto Grafico VANZETTI &amp; VANOLETTI - Milano

**ISR - ISCRIZIONI****ISRC - Classe di  
appartenenza**

pubblicitaria

**ISRS - Tecnica di scrittura**

a stampa

**ISRT - Tipo di caratteri**

stampatello

**ISRP - Posizione**

in basso a sinistra

**ISRI - Trascrizione**

Laura/ adani

**ISR - ISCRIZIONI****ISRC - Classe di  
appartenenza**

documentaria

**ISRS - Tecnica di scrittura**

a stampa

**ISRT - Tipo di caratteri**

maiuscolo

**ISRP - Posizione**

in basso a destra

**ISRI - Trascrizione**

AFFISSIONE AUTORIZZATA DALLA R. QUESTURA DI MILANO, PER TUTTO IL REGNO, IN DATA 5-11-1940-XIX AI SENSI DEGLI ART. 113 LEGGE DI P. S. E 203 REL. REG.

**STM - STEMMI, EMBLEMI, MARCHI****STMC - Classe di  
appartenenza**

timbro

<b>STMQ - Qualificazione</b>	di collezione
<b>STMI - Identificazione</b>	Raccolta Salce
<b>STMU - Quantita'</b>	1
<b>STMP - Posizione</b>	sul verso, in basso a sinistra
<b>STMD - Descrizione</b>	Rettangolare. All'interno: RACCOLTA SALCE/ INV e numero 3449 riportato a penna
<b>STM - STEMMI, EMBLEMI, MARCHI</b>	
<b>STMC - Classe di appartenenza</b>	bollo
<b>STMQ - Qualificazione</b>	civile
<b>STMI - Identificazione</b>	Regno d'Italia
<b>STMU - Quantita'</b>	1
<b>STMP - Posizione</b>	in alto a sinistra
<b>STMD - Descrizione</b>	MARCA DA BOLLO/ LIRE DUE; Vittorio Emanuele III
<b>TU - CONDIZIONE GIURIDICA E VINCOLI</b>	
<b>ACQ - ACQUISIZIONE</b>	
<b>ACQT - Tipo acquisizione</b>	donazione
<b>ACQN - Nome</b>	Nando Salce
<b>ACQD - Data acquisizione</b>	1962
<b>ACQL - Luogo acquisizione</b>	Treviso
<b>CDG - CONDIZIONE GIURIDICA</b>	
<b>CDGG - Indicazione generica</b>	proprietà Stato
<b>CDGS - Indicazione specifica</b>	Soprintendenza BSAE VE BL PD e TV
<b>CDGI - Indirizzo</b>	Santa Croce 770 - Venezia
<b>DO - FONTI E DOCUMENTI DI RIFERIMENTO</b>	
<b>FTA - DOCUMENTAZIONE FOTOGRAFICA</b>	
<b>FTAX - Genere</b>	documentazione allegata
<b>FTAP - Tipo</b>	fotografia digitale (file)
<b>FTAA - Autore</b>	Baldin, Luigi
<b>FTAD - Data</b>	2014
<b>FTAE - Ente proprietario</b>	Soprintendenza BSAE VE BL PD e TV
<b>FTAC - Collocazione</b>	Archivio Fotografico SBSAE VE BL PD e TV
<b>FTAN - Codice identificativo</b>	03449_VE 44184
<b>FTAF - Formato</b>	TIFF
<b>BIB - BIBLIOGRAFIA</b>	
<b>BIBX - Genere</b>	bibliografia specifica
<b>BIBA - Autore</b>	Sipario di carta
<b>BIBD - Anno di edizione</b>	1994
<b>BIBH - Sigla per citazione</b>	S0000021
<b>BIBN - V., pp., nn.</b>	p. 64
<b>BIBI - V., tavv., figg.</b>	fig. 43

<b>MST - MOSTRE</b>	
<b>MSTT - Titolo</b>	Il sipario di carta. Manifesti teatrali della Raccolta Salce 1849-1951
<b>MSTL - Luogo</b>	Treviso
<b>MSTD - Data</b>	1994
<b>AD - ACCESSO AI DATI</b>	
<b>ADS - SPECIFICHE DI ACCESSO AI DATI</b>	
<b>ADSP - Profilo di accesso</b>	1
<b>ADSM - Motivazione</b>	scheda contenente dati liberamente accessibili
<b>CM - COMPILAZIONE</b>	
<b>CMP - COMPILAZIONE</b>	
<b>CMPD - Data</b>	2014
<b>CMPN - Nome</b>	Robino Rizzet, Andrea
<b>RSR - Referente scientifico</b>	Mazza, Marta
<b>RSR - Referente scientifico</b>	Ricco, Antonello
<b>FUR - Funzionario responsabile</b>	Majoli, Luca
<b>AN - ANNOTAZIONI</b>	
<b>OSS - Osservazioni</b>	Il supporto secondario misura cm 140 x 104.