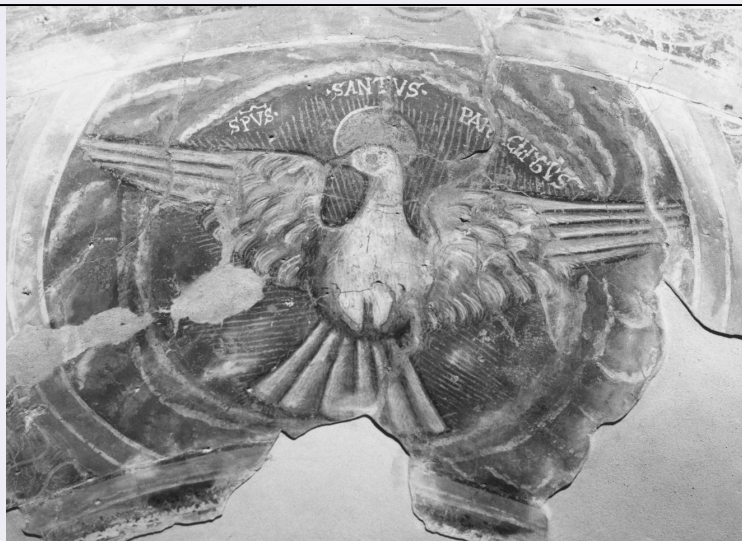


SCHEDA



CD - CODICI

TSK - Tipo Scheda OA

LIR - Livello ricerca C

NCT - CODICE UNIVOCO

NCTR - Codice regione 17

NCTN - Numero catalogo generale 00132599

ESC - Ente schedatore S24

ECP - Ente competente S24

OG - OGGETTO

OGT - OGGETTO

OGTD - Definizione dipinto

OGTV - Identificazione elemento d'insieme

SGT - SOGGETTO

SGTI - Identificazione Colomba dello Spirito Santo

LC - LOCALIZZAZIONE GEOGRAFICO-AMMINISTRATIVA

PVC - LOCALIZZAZIONE GEOGRAFICO-AMMINISTRATIVA ATTUALE

PVCS - Stato ITALIA

PVCR - Regione Basilicata

PVCP - Provincia PZ

PVCC - Comune Picerno

PVCL - Localita' PICERNO

LDC - COLLOCAZIONE SPECIFICA

LDCT - Tipologia chiesa

LDCN - Denominazione Chiesa dell'Annunziata

LDCU - Denominazione spazio viabilistico Via Tirone

LDCS - Specifiche cripta, ingresso, volta

UB - UBICAZIONE E DATI PATRIMONIALI

UBO - Ubicazione originaria	OR
DT - CRONOLOGIA	
DTZ - CRONOLOGIA GENERICA	
DTZG - Secolo	sec. XVI
DTZS - Frazione di secolo	prima metà
DTS - CRONOLOGIA SPECIFICA	
DTSI - Da	1500
DTSV - Validita'	post
DTSF - A	1549
DTSL - Validita'	ante
DTM - Motivazione cronologia	analisi stilistica
AU - DEFINIZIONE CULTURALE	
ATB - AMBITO CULTURALE	
ATBD - Denominazione	bottega lucana
ATBM - Motivazione dell'attribuzione	analisi stilistica
MT - DATI TECNICI	
MTC - Materia e tecnica	intonaco/ pittura a fresco
MIS - MISURE	
MISU - Unita'	cm
MISA - Altezza	90
CO - CONSERVAZIONE	
STC - STATO DI CONSERVAZIONE	
STCC - Stato di conservazione	mediocre
STCS - Indicazioni specifiche	lacune diffuse
RS - RESTAURI	
RST - RESTAURI	
RSTD - Data	1979
RSTE - Ente responsabile	SBSAE MT
RSTN - Nome operatore	Fransesini M.
RST - RESTAURI	
RSTD - Data	1982
RSTE - Ente responsabile	SBSAE MT
RSTN - Nome operatore	Fransesini M.
RST - RESTAURI	
RSTD - Data	1985
RSTE - Ente responsabile	SBSAE MT
RSTN - Nome operatore	Fransesini M.
DA - DATI ANALITICI	
DES - DESCRIZIONE	
DESO - Indicazioni	Su un fondale azzurro campeggia la Colomba dello Spirito, con

sull'oggetto	un'aureola intorno alla testa e le ali spiegate
DESI - Codifica Iconclass	11 E 1
DESS - Indicazioni sul soggetto	Simboli religiosi: Colomba dello Spirito Santo
ISR - ISCRIZIONI	
ISRC - Classe di appartenenza	sacra
ISRS - Tecnica di scrittura	a pennello
ISRT - Tipo di caratteri	lettere capitali
ISRP - Posizione	sulla colomba
ISRI - Trascrizione	SP(IRIT)US SANTUS PAR [---] GLI TUS
NSC - Notizie storico-critiche	Per una descrizione del ciclo affrescato e per i problemi relativi alla sua cronologia e al suo autore, si rimanda alla scheda n. 17/00132598. La Colomba dello Spirito raggiata, con l'iscrizione: SPUS SANCTUS PAR CLI TUS, campeggia sulla volta del vano d'ingresso della cripta. Essa fa parte del ciclo di affreschi realizzato verosimilmente nella prima metà del Cinquecento, da un artista locale che risentirebbe delle coeve ricerche estetiche di Giovanni Luce da Eboli.
TU - CONDIZIONE GIURIDICA E VINCOLI	
CDG - CONDIZIONE GIURIDICA	
CDGG - Indicazione generica	proprietà Ente religioso cattolico
CDGS - Indicazione specifica	Chiesa dell'Annunziata
CDGI - Indirizzo	Via Tirone - 85055 Picerno (PZ)
DO - FONTI E DOCUMENTI DI RIFERIMENTO	
FTA - DOCUMENTAZIONE FOTOGRAFICA	
FTAX - Genere	documentazione allegata
FTAP - Tipo	fotografia b/n
FTAN - Codice identificativo	SBAS MT E68650
AD - ACCESSO AI DATI	
ADS - SPECIFICHE DI ACCESSO AI DATI	
ADSP - Profilo di accesso	1
ADSM - Motivazione	scheda contenente dati liberamente accessibili
CM - COMPILAZIONE	
CMP - COMPILAZIONE	
CMPD - Data	1994
CMPN - Nome	Ciminale D.
FUR - Funzionario responsabile	Savona V.
RVM - TRASCRIZIONE PER INFORMATIZZAZIONE	
RVMD - Data	2005
RVMN - Nome	ARTPAST/ Viziello C.
AGG - AGGIORNAMENTO - REVISIONE	
AGGD - Data	2005

AGGN - Nome	ARTPAST/ Viziello C.
AGGF - Funzionario responsabile	De Leo M. G.
AGG - AGGIORNAMENTO - REVISIONE	
AGGD - Data	2014
AGGN - Nome	Lapenta S.
AGGE - Ente	SBSAE MT
AGGF - Funzionario responsabile	Castellano L. D.