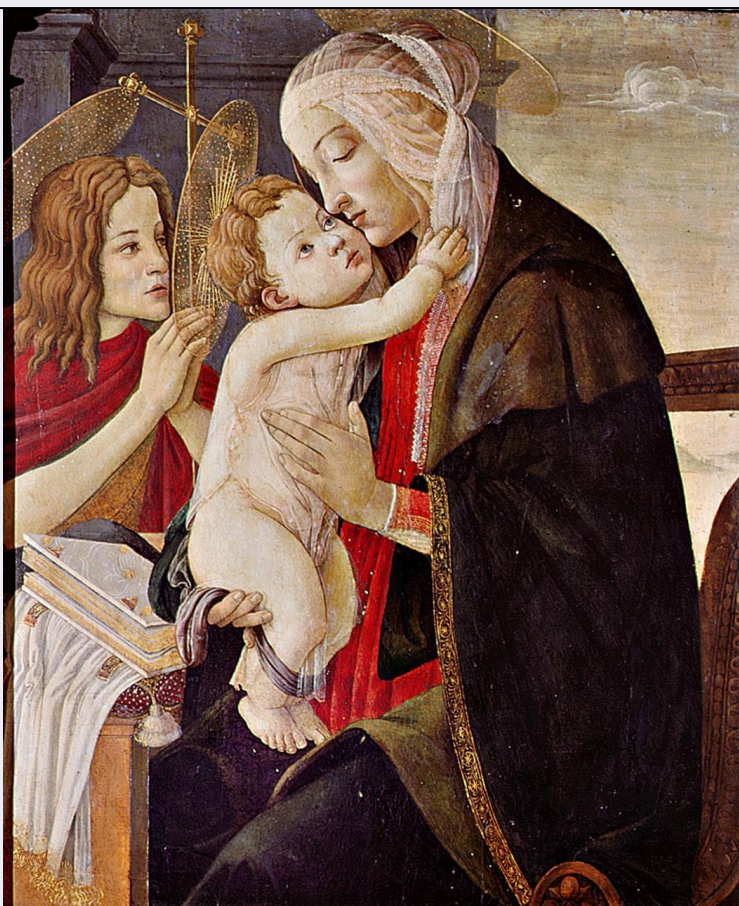


SCHEDA



CD - CODICI

TSK - Tipo Scheda	OA
LIR - Livello ricerca	C
NCT - CODICE UNIVOCO	
NCTR - Codice regione	09
NCTN - Numero catalogo generale	00292628
ESC - Ente schedatore	S156
ECP - Ente competente	S156

RV - RELAZIONI

ROZ - Altre relazioni	0900292628
-----------------------	------------

OG - OGGETTO

OGT - OGGETTO

OGTD - Definizione	dipinto
--------------------	---------

SGT - SOGGETTO

SGTI - Identificazione	Madonna con Bambino e San Giovannino
------------------------	--------------------------------------

LC - LOCALIZZAZIONE GEOGRAFICO-AMMINISTRATIVA

PVC - LOCALIZZAZIONE GEOGRAFICO-AMMINISTRATIVA ATTUALE

PVCS - Stato	Italia
PVCR - Regione	Toscana
PVCP - Provincia	FI
PVCC - Comune	Firenze

LDC - COLLOCAZIONE SPECIFICA

LDCT - Tipologia	palazzo
LDCQ - Qualificazione	comunale
LDCN - Denominazione	Palazzo Vecchio o della Signoria
LDCU - Denominazione spazio viabilistico	P.zza della Signoria
LDCM - Denominazione raccolta	Museo di Palazzo Vecchio
LDCS - Specifiche	Quartiere di Eleonora, sala di Penelope, parete d'ingresso

UB - UBICAZIONE E DATI PATRIMONIALI

UBO - Ubicazione originaria SC

INV - INVENTARIO DI MUSEO O SOPRINTENDENZA

INVN - Numero	Palazzo Vecchio, Catalogo delle cose d'arte, n. 778
INVD - Data	1915/ 1918

DT - CRONOLOGIA**DTZ - CRONOLOGIA GENERICA**

DTZG - Secolo secc. XV/ XVI

DTS - CRONOLOGIA SPECIFICA

DTSI - Da	1485
DTSV - Validita'	ca
DTSF - A	1515
DTSL - Validita'	ca
DTM - Motivazione cronologia	analisi stilistica

AU - DEFINIZIONE CULTURALE**AUT - AUTORE**

AUTS - Riferimento all'autore	bottega
AUTM - Motivazione dell'attribuzione	NR (recupero pregresso)
AUTN - Nome scelto	Filipepi Alessandro detto Botticelli
AUTA - Dati anagrafici	1445/ 1510
AUTH - Sigla per citazione	00000177

MT - DATI TECNICI

MTC - Materia e tecnica tavola/ pittura a olio

MIS - MISURE

MISU - Unita'	cm
MISA - Altezza	79
MISL - Larghezza	66

CO - CONSERVAZIONE**STC - STATO DI CONSERVAZIONE**

STCC - Stato di conservazione	buono
STCS - Indicazioni specifiche	svelature, cadute di colore

DA - DATI ANALITICI**DES - DESCRIZIONE****DESO - Indicazioni
sull'oggetto**

NR (recupero pregresso)

DESI - Codifica Iconclass

NR (recupero pregresso)

**DESS - Indicazioni sul
soggetto**

Soggetti sacri. Personaggi: Madonna; Bambino Gesù; San Giovanni Battista giovinetto. Abbigliamento: all'antica; velo. Attributi: (Giovanni Battista) croce; aureole. Paesaggi: cielo; monti; fiume. Architetture: parete. Oggetti: leggio; cuscino; panno; nappa; libro; sedia.

NSC - Notizie storico-critiche

Il dipinto, comunemente assegnato alla bottega del Botticelli e` una replica con varianti del dipinto autografo di Dresda, ritenuto il modello di varie riedizioni note.

TU - CONDIZIONE GIURIDICA E VINCOLI**CDG - CONDIZIONE GIURIDICA****CDGG - Indicazione
generica**

proprietà Ente pubblico territoriale

**CDGS - Indicazione
specificata**

Comune di Firenze

DO - FONTI E DOCUMENTI DI RIFERIMENTO**FTA - DOCUMENTAZIONE FOTOGRAFICA****FTAX - Genere**

documentazione allegata

FTAP - Tipo

diapositiva colore

FTAN - Codice identificativo

ex art. 15, 11649

AD - ACCESSO AI DATI**ADS - SPECIFICHE DI ACCESSO AI DATI****ADSP - Profilo di accesso**

1

ADSM - Motivazione

scheda contenente dati liberamente accessibili

CM - COMPILAZIONE**CMP - COMPILAZIONE****CMPD - Data**

1987

CMPN - Nome

Romagnoli G.

**FUR - Funzionario
responsabile**

Damiani G.

RVM - TRASCRIZIONE PER INFORMATIZZAZIONE**RVMD - Data**

1998

RVMN - Nome

Reggioli C./ Orfanello T.

AGG - AGGIORNAMENTO - REVISIONE**AGGD - Data**

1998

AGGN - Nome

Reggioli C.

**AGGF - Funzionario
responsabile**

NR (recupero pregresso)

AGG - AGGIORNAMENTO - REVISIONE**AGGD - Data**

1999

AGGN - Nome

Orfanello T.

AGGF - Funzionario responsabile	NR (recupero pregresso)
AGG - AGGIORNAMENTO - REVISIONE	
AGGD - Data	2006
AGGN - Nome	ARTPAST/ Torricini L.
AGGF - Funzionario responsabile	NR (recupero pregresso)