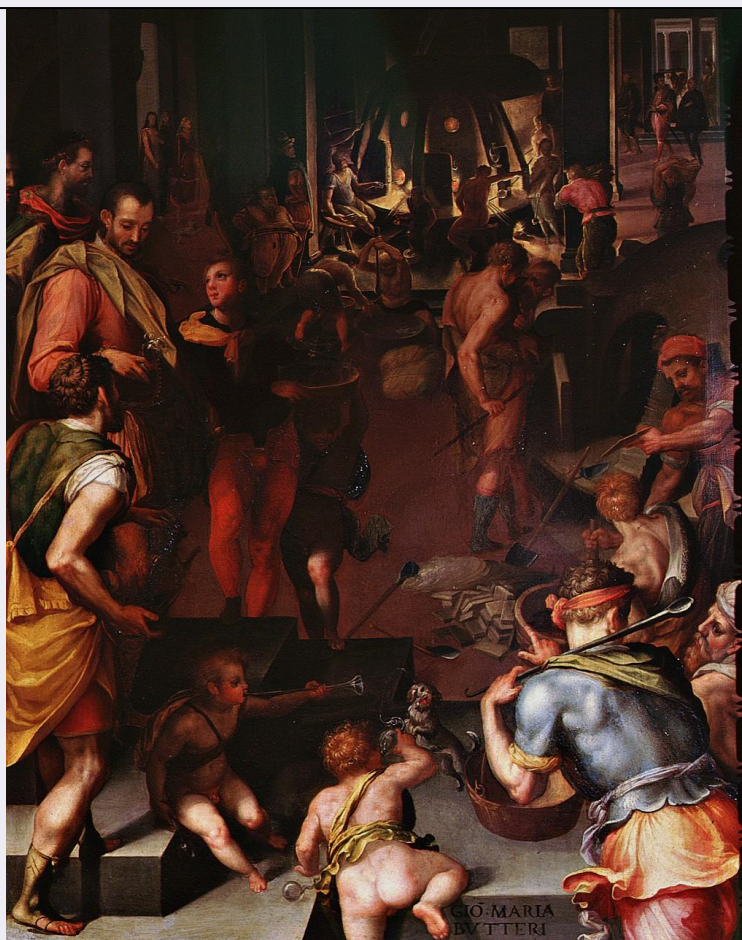


SCHEDA



CD - CODICI

TSK - Tipo Scheda OA

LIR - Livello ricerca C

NCT - CODICE UNIVOCO

NCTR - Codice regione 09

NCTN - Numero catalogo generale 00292736

ESC - Ente schedatore S156

ECP - Ente competente S156

RV - RELAZIONI

ROZ - Altre relazioni 0900281604

ROZ - Altre relazioni 0900292736

OG - OGGETTO

OGT - OGGETTO

OGTD - Definizione dipinto

SGT - SOGGETTO

SGTI - Identificazione vetreria

LC - LOCALIZZAZIONE GEOGRAFICO-AMMINISTRATIVA

PVC - LOCALIZZAZIONE GEOGRAFICO-AMMINISTRATIVA ATTUALE

PVCS - Stato Italia

PVCR - Regione Toscana

PVCP - Provincia	FI
PVCC - Comune	Firenze
LDC - COLLOCAZIONE SPECIFICA	
LDCT - Tipologia	palazzo
LDCQ - Qualificazione	comunale
LDCN - Denominazione	Palazzo Vecchio o della Signoria
LDCU - Denominazione spazio viabilistico	P.zza della Signoria
LDCM - Denominazione raccolta	Museo di Palazzo Vecchio
LDCS - Specifiche	Studiolo di Francesco I, parete destra, registro superiore
UB - UBICAZIONE E DATI PATRIMONIALI	
UBO - Ubicazione originaria	OR
INV - INVENTARIO DI MUSEO O SOPRINTENDENZA	
INVN - Numero	Inv. 1890, 6357
INVD - Data	1890 -
LA - ALTRE LOCALIZZAZIONI GEOGRAFICO-AMMINISTRATIVE	
TCL - Tipo di localizzazione	luogo di provenienza
PRV - LOCALIZZAZIONE GEOGRAFICO-AMMINISTRATIVA	
PRVR - Regione	Toscana
PRVP - Provincia	FI
PRVC - Comune	Firenze
PRC - COLLOCAZIONE SPECIFICA	
PRCT - Tipologia	palazzo
PRCQ - Qualificazione	comunale
PRCD - Denominazione	Palazzo Vecchio o della Signoria
PRCS - Specifiche	Studiolo
PRD - DATA	
PRDU - Data uscita	1620
LA - ALTRE LOCALIZZAZIONI GEOGRAFICO-AMMINISTRATIVE	
TCL - Tipo di localizzazione	luogo di provenienza
PRV - LOCALIZZAZIONE GEOGRAFICO-AMMINISTRATIVA	
PRVR - Regione	Toscana
PRVP - Provincia	FI
PRVC - Comune	Firenze
PRC - COLLOCAZIONE SPECIFICA	
PRCT - Tipologia	palazzo
PRCD - Denominazione	Palazzo Pitti
PRCC - Complesso monumentale di appartenenza	Palazzo Pitti
PRCS - Specifiche	mezzanini (?)
PRD - DATA	

PRDI - Data ingresso	1620
----------------------	------

LA - ALTRE LOCALIZZAZIONI GEOGRAFICO-AMMINISTRATIVE

TCL - Tipo di localizzazione	luogo di provenienza
------------------------------	----------------------

PRV - LOCALIZZAZIONE GEOGRAFICO-AMMINISTRATIVA

PRVR - Regione	Toscana
----------------	---------

PRVP - Provincia	FI
------------------	----

PRVC - Comune	Firenze
---------------	---------

PRC - COLLOCAZIONE SPECIFICA

PRCT - Tipologia	palazzo
------------------	---------

PRCD - Denominazione	Palazzo degli Uffizi
----------------------	----------------------

PRCC - Complesso monumentale di appartenenza	Palazzo degli Uffizi
--	----------------------

PRCM - Denominazione raccolta	Galleria degli Uffizi
-------------------------------	-----------------------

PRD - DATA

PRDI - Data ingresso	1779
----------------------	------

LA - ALTRE LOCALIZZAZIONI GEOGRAFICO-AMMINISTRATIVE

TCL - Tipo di localizzazione	luogo di provenienza
------------------------------	----------------------

PRV - LOCALIZZAZIONE GEOGRAFICO-AMMINISTRATIVA

PRVR - Regione	Toscana
----------------	---------

PRVP - Provincia	FI
------------------	----

PRVC - Comune	Firenze
---------------	---------

PRC - COLLOCAZIONE SPECIFICA

PRCT - Tipologia	monastero
------------------	-----------

PRCD - Denominazione	Monastero vallombrosano di S. Michele a S. Salvi
----------------------	--

PRCC - Complesso monumentale di appartenenza	Abbazia e monastero di S. Michele a S. Salvi
--	--

PRCM - Denominazione raccolta	depositi delle Gallerie fiorentine
-------------------------------	------------------------------------

PRD - DATA

PRDU - Data uscita	1910
--------------------	------

DT - CRONOLOGIA

DTZ - CRONOLOGIA GENERICA

DTZG - Secolo	sec. XVI
---------------	----------

DTS - CRONOLOGIA SPECIFICA

DTSI - Da	1570
-----------	------

DTSV - Validita'	ca
------------------	----

DTSF - A	1572
----------	------

DTSL - Validita'	ca
------------------	----

DTM - Motivazione cronologia	documentazione
------------------------------	----------------

AU - DEFINIZIONE CULTURALE

AUT - AUTORE	
--------------	--

AUTM - Motivazione dell'attribuzione	firma
AUTN - Nome scelto	Butteri Giovanni Maria
AUTA - Dati anagrafici	1540 ca./ 1606
AUTH - Sigla per citazione	00000205
CMM - COMMITTENZA	
CMMN - Nome	De' Medici Francesco I granduca di Toscana
CMMD - Data	1570
CMMC - Circostanza	sistemazione guardaroba oggetti rari e preziosi
CMMF - Fonte	documentazione
MT - DATI TECNICI	
MTC - Materia e tecnica	lavagna/ pittura a olio
MIS - MISURE	
MISU - Unita'	cm
MISA - Altezza	147
MISL - Larghezza	86
CO - CONSERVAZIONE	
STC - STATO DI CONSERVAZIONE	
STCC - Stato di conservazione	buono
RS - RESTAURI	
RST - RESTAURI	
RSTD - Data	1909/ 1910
RSTR - Ente finanziatore	Comune di Firenze
RST - RESTAURI	
RSTD - Data	1952/ 1954
RSTR - Ente finanziatore	Comune di Firenze
DA - DATI ANALITICI	
DES - DESCRIZIONE	
DESO - Indicazioni sull'oggetto	NR (recupero pregresso)
DESI - Codifica Iconclass	NR (recupero pregresso)
DESS - Indicazioni sul soggetto	Soggetti profani. Personaggi: Francesco I de' Medici. Figure maschili: artigiani; astanti; bambini. Abbigliamento: contemporaneo. Interno. Architetture: fornace; gradini. Oggetti: utensili; bacili; pala; ampolle; scudo araldico. Animali: cane.
ISR - ISCRIZIONI	
ISRC - Classe di appartenenza	documentaria
ISRS - Tecnica di scrittura	a pennello
ISRT - Tipo di caratteri	lettere capitali
ISRP - Posizione	in basso a destra
ISRI - Trascrizione	GIÒ MARIA BUTTERI
NSC - Notizie storico-critiche	La scena probabilmente rappresenta il laboratorio vetrario di Francesco I installato dal Principe nel Casino di S. Marco, in alto è

infatti raffigurato lo stemma del Granduca.

TU - CONDIZIONE GIURIDICA E VINCOLI

CDG - CONDIZIONE GIURIDICA

CDGG - Indicazione generica	proprietà Stato
CDGS - Indicazione specifica	Ministero per i Beni e le Attività Culturali
CDGI - Indirizzo	Roma

DO - FONTI E DOCUMENTI DI RIFERIMENTO

FTA - DOCUMENTAZIONE FOTOGRAFICA

FTAX - Genere	documentazione esistente
FTAP - Tipo	fotografia b/n
FTAN - Codice identificativo	SBAS FI 160695
FTAT - Note	intero

FTA - DOCUMENTAZIONE FOTOGRAFICA

FTAX - Genere	documentazione esistente
FTAP - Tipo	fotografia b/n
FTAN - Codice identificativo	SBAS FI 7183
FTAT - Note	intero

FTA - DOCUMENTAZIONE FOTOGRAFICA

FTAX - Genere	documentazione esistente
FTAP - Tipo	fotografia b/n
FTAN - Codice identificativo	SBAS FI 44610
FTAT - Note	intero

FTA - DOCUMENTAZIONE FOTOGRAFICA

FTAX - Genere	documentazione allegata
FTAP - Tipo	diapositiva colore
FTAN - Codice identificativo	ex art. 15, 13676

FTA - DOCUMENTAZIONE FOTOGRAFICA

FTAX - Genere	documentazione allegata
FTAP - Tipo	diapositiva colore
FTAN - Codice identificativo	ex art. 15, 13676a

FNT - FONTI E DOCUMENTI

FNTP - Tipo	scheda storica
FNTT - Denominazione	Palazzo Vecchio, Catalogo delle cose d'arte
FNTD - Data	1915/ 1918
FNTF - Foglio/Carta	n. 248
FNTN - Nome archivio	SSPSAEPM FI/ Archivio storico del Territorio
FNTS - Posizione	s.s.
FNTI - Codice identificativo	Palazzo Vecchio

BIB - BIBLIOGRAFIA

BIBX - Genere	bibliografia specifica
BIBA - Autore	Allegri E./ Cecchi A.

BIBD - Anno di edizione	1980
BIBH - Sigla per citazione	00002781
BIBN - V., pp., nn.	p. 328
MST - MOSTRE	
MSTT - Titolo	Mostra del Cinquecento Toscano
MSTL - Luogo	Firenze
MSTD - Data	1940
AD - ACCESSO AI DATI	
ADS - SPECIFICHE DI ACCESSO AI DATI	
ADSP - Profilo di accesso	1
ADSM - Motivazione	scheda contenente dati liberamente accessibili
CM - COMPILAZIONE	
CMP - COMPILAZIONE	
CMPD - Data	1988
CMPN - Nome	Rousseau B.
FUR - Funzionario responsabile	Damiani G.
RVM - TRASCRIZIONE PER INFORMATIZZAZIONE	
RVMD - Data	1998
RVMN - Nome	Reggioli C./ Orfanello T.
AGG - AGGIORNAMENTO - REVISIONE	
AGGD - Data	1998
AGGN - Nome	Reggioli C.
AGGF - Funzionario responsabile	NR (recupero pregresso)
AGG - AGGIORNAMENTO - REVISIONE	
AGGD - Data	1999
AGGN - Nome	Orfanello T.
AGGF - Funzionario responsabile	NR (recupero pregresso)
AGG - AGGIORNAMENTO - REVISIONE	
AGGD - Data	2006
AGGN - Nome	ARTPAST/ Torricini L.
AGGF - Funzionario responsabile	NR (recupero pregresso)