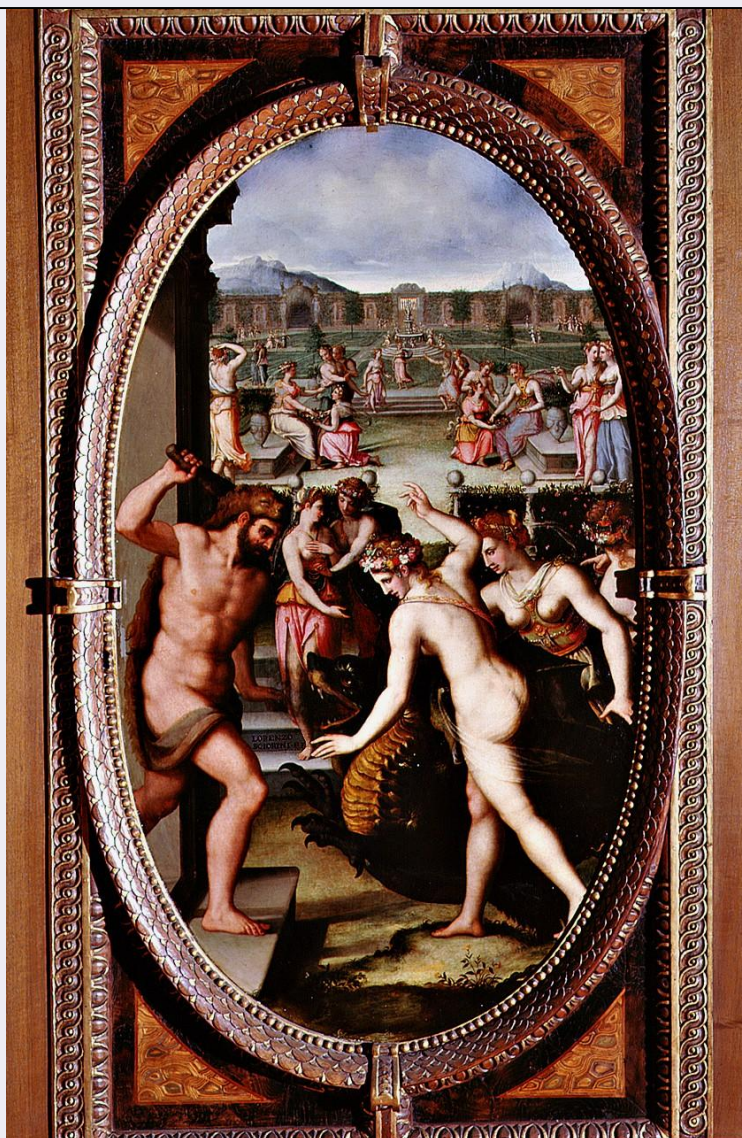


# SCHEDA



## CD - CODICI

TSK - Tipo Scheda OA

LIR - Livello ricerca C

### NCT - CODICE UNIVOCO

NCTR - Codice regione 09

NCTN - Numero catalogo generale 00292774

ESC - Ente schedatore S156

ECP - Ente competente S156

## RV - RELAZIONI

ROZ - Altre relazioni 0900281604

ROZ - Altre relazioni 0900292774

## OG - OGGETTO

### OGT - OGGETTO

OGTD - Definizione dipinto

### SGT - SOGGETTO

SGTI - Identificazione Ercole uccide il drago Ladone

**LC - LOCALIZZAZIONE GEOGRAFICO-AMMINISTRATIVA****PVC - LOCALIZZAZIONE GEOGRAFICO-AMMINISTRATIVA ATTUALE**

PVCS - Stato	Italia
PVCR - Regione	Toscana
PVCP - Provincia	FI
PVCC - Comune	Firenze

**LDC - COLLOCAZIONE SPECIFICA**

LDCT - Tipologia	palazzo
LDCQ - Qualificazione	comunale
LDCN - Denominazione	Palazzo Vecchio o della Signoria
LDCU - Denominazione spazio viabilistico	P.zza della Signoria
LDCM - Denominazione raccolta	Museo di Palazzo Vecchio
LDCS - Specifiche	Studiolo di Francesco I, parete destra

**UB - UBICAZIONE E DATI PATRIMONIALI****INV - INVENTARIO DI MUSEO O SOPRINTENDENZA**

INVN - Numero	Inv. 1890, 6347
INVD - Data	1890 -

**LA - ALTRE LOCALIZZAZIONI GEOGRAFICO-AMMINISTRATIVE**

TCL - Tipo di localizzazione	luogo di provenienza
------------------------------	----------------------

**PRV - LOCALIZZAZIONE GEOGRAFICO-AMMINISTRATIVA**

PRVR - Regione	Toscana
PRVP - Provincia	FI
PRVC - Comune	Firenze

**PRC - COLLOCAZIONE SPECIFICA**

PRCT - Tipologia	palazzo
PRCQ - Qualificazione	comunale
PRCD - Denominazione	Palazzo Vecchio o della Signoria
PRCS - Specifiche	Studiolo

**PRD - DATA**

PRDU - Data uscita	1620
--------------------	------

**LA - ALTRE LOCALIZZAZIONI GEOGRAFICO-AMMINISTRATIVE**

TCL - Tipo di localizzazione	luogo di provenienza
------------------------------	----------------------

**PRV - LOCALIZZAZIONE GEOGRAFICO-AMMINISTRATIVA**

PRVR - Regione	Toscana
PRVP - Provincia	FI
PRVC - Comune	Firenze

**PRC - COLLOCAZIONE SPECIFICA**

PRCT - Tipologia	palazzo
PRCD - Denominazione	Palazzo Pitti
PRCC - Complesso monumentale di	Palazzo Pitti

appartenenza	
PRCS - Specifiche	mezzanini (?)
PRD - DATA	
PRDI - Data ingresso	1620
LA - ALTRE LOCALIZZAZIONI GEOGRAFICO-AMMINISTRATIVE	
TCL - Tipo di localizzazione	luogo di provenienza
PRV - LOCALIZZAZIONE GEOGRAFICO-AMMINISTRATIVA	
PRVR - Regione	Toscana
PRVP - Provincia	FI
PRVC - Comune	Firenze
PRC - COLLOCAZIONE SPECIFICA	
PRCT - Tipologia	palazzo
PRCD - Denominazione	Palazzo degli Uffizi
PRCC - Complesso monumentale di appartenenza	Palazzo degli Uffizi
PRCM - Denominazione raccolta	Galleria degli Uffizi
PRD - DATA	
PRDI - Data ingresso	1779
LA - ALTRE LOCALIZZAZIONI GEOGRAFICO-AMMINISTRATIVE	
TCL - Tipo di localizzazione	luogo di provenienza
PRV - LOCALIZZAZIONE GEOGRAFICO-AMMINISTRATIVA	
PRVR - Regione	Toscana
PRVP - Provincia	FI
PRVC - Comune	Firenze
PRC - COLLOCAZIONE SPECIFICA	
PRCT - Tipologia	monastero
PRCD - Denominazione	Monastero vallombrosano di S. Michele a S. Salvi
PRCC - Complesso monumentale di appartenenza	Abbazia e monastero di S. Michele a S. Salvi
PRCM - Denominazione raccolta	depositi delle Gallerie fiorentine
PRD - DATA	
PRDU - Data uscita	1910
DT - CRONOLOGIA	
DTZ - CRONOLOGIA GENERICA	
DTZG - Secolo	sec. XVI
DTS - CRONOLOGIA SPECIFICA	
DTSI - Da	1570
DTSF - A	1571
DTM - Motivazione cronologia	documentazione
AU - DEFINIZIONE CULTURALE	

<b>AUT - AUTORE</b>	
<b>AUTM - Motivazione dell'attribuzione</b>	firma
<b>AUTN - Nome scelto</b>	Vaiani Lorenzo detto Lorenzo dello Sciorina
<b>AUTA - Dati anagrafici</b>	1535 ca./ 1598
<b>AUTH - Sigla per citazione</b>	00000960
<b>MT - DATI TECNICI</b>	
<b>MTC - Materia e tecnica</b>	tavola/ pittura a olio
<b>MIS - MISURE</b>	
<b>MISU - Unita'</b>	cm
<b>MISA - Altezza</b>	117
<b>MISL - Larghezza</b>	48
<b>FRM - Formato</b>	ovale
<b>CO - CONSERVAZIONE</b>	
<b>STC - STATO DI CONSERVAZIONE</b>	
<b>STCC - Stato di conservazione</b>	buono
<b>RS - RESTAURI</b>	
<b>RST - RESTAURI</b>	
<b>RSTD - Data</b>	1909/ 1910
<b>RSTR - Ente finanziatore</b>	Comune di Firenze
<b>RST - RESTAURI</b>	
<b>RSTD - Data</b>	1952/ 1954
<b>RSTR - Ente finanziatore</b>	Comune di Firenze
<b>DA - DATI ANALITICI</b>	
<b>DES - DESCRIZIONE</b>	
<b>DESO - Indicazioni sull'oggetto</b>	NR (recupero pregresso)
<b>DESI - Codifica Iconclass</b>	NR (recupero pregresso)
<b>DESS - Indicazioni sul soggetto</b>	Personaggi: Ercole; Esperidi. Animali fantastici: drago. Attributi: (Ercole) clava; pelle di leone. Paesaggi: giardino delle Esperidi. Architetture: fontana; gradini. Oggetti: vasi; scultura. Vegetali: prato; alberi.
<b>ISR - ISCRIZIONI</b>	
<b>ISRC - Classe di appartenenza</b>	documentaria
<b>ISRL - Lingua</b>	latino
<b>ISRS - Tecnica di scrittura</b>	a pennello
<b>ISRT - Tipo di caratteri</b>	lettere capitali
<b>ISRP - Posizione</b>	sul secondo scalino
<b>ISRI - Trascrizione</b>	LORENZO SCIORINA F.F.
<b>NSC - Notizie storico-critiche</b>	I pomi d'oro per i quali Ercole sta combattendo il mostro , appaiono in stretta connessione con l'emblema mediceo. Altro legame e' dato dall'associazione, ricorrente nel corso del XVI secolo dei membri della famiglia medicea con l'eroe antico.

**TU - CONDIZIONE GIURIDICA E VINCOLI****CDG - CONDIZIONE GIURIDICA**

<b>CDGG - Indicazione generica</b>	proprietà Stato
<b>CDGS - Indicazione specifica</b>	Ministero per i Beni e le Attività Culturali
<b>CDGI - Indirizzo</b>	Roma

**DO - FONTI E DOCUMENTI DI RIFERIMENTO****FTA - DOCUMENTAZIONE FOTOGRAFICA**

<b>FTAX - Genere</b>	documentazione esistente
<b>FTAP - Tipo</b>	fotografia b/n
<b>FTAN - Codice identificativo</b>	SBAS FI 160712
<b>FTAT - Note</b>	intero

**FTA - DOCUMENTAZIONE FOTOGRAFICA**

<b>FTAX - Genere</b>	documentazione esistente
<b>FTAP - Tipo</b>	fotografia b/n
<b>FTAN - Codice identificativo</b>	SBAS FI 7167
<b>FTAT - Note</b>	intero

**FTA - DOCUMENTAZIONE FOTOGRAFICA**

<b>FTAX - Genere</b>	documentazione esistente
<b>FTAP - Tipo</b>	fotografia b/n
<b>FTAN - Codice identificativo</b>	SBAS FI 31199
<b>FTAT - Note</b>	particolare

**FTA - DOCUMENTAZIONE FOTOGRAFICA**

<b>FTAX - Genere</b>	documentazione allegata
<b>FTAP - Tipo</b>	diapositiva colore
<b>FTAN - Codice identificativo</b>	ex art. 15, 13715

**FNT - FONTI E DOCUMENTI**

<b>FNTP - Tipo</b>	scheda storica
<b>FNTT - Denominazione</b>	Palazzo Vecchio, Catalogo delle cose d'arte
<b>FNTD - Data</b>	1915/ 1918
<b>FNTF - Foglio/Carta</b>	n. 262
<b>FNTN - Nome archivio</b>	SSPSAEPM FI/ Archivio storico del Territorio
<b>FNTS - Posizione</b>	s.s.
<b>FNTI - Codice identificativo</b>	Palazzo Vecchio

**BIB - BIBLIOGRAFIA**

<b>BIBX - Genere</b>	bibliografia specifica
<b>BIBA - Autore</b>	Berti L.
<b>BIBD - Anno di edizione</b>	1967
<b>BIBH - Sigla per citazione</b>	00002782
<b>BIBN - V., pp., nn.</b>	p. 84, n. 21

**BIB - BIBLIOGRAFIA**

<b>BIBX - Genere</b>	bibliografia specifica
----------------------	------------------------



<b>BIBA - Autore</b>	Allegri E./ Cecchi A.
<b>BIBD - Anno di edizione</b>	1980
<b>BIBH - Sigla per citazione</b>	00002781
<b>BIBN - V., pp., nn.</b>	p. 332
<b>MST - MOSTRE</b>	
<b>MSTT - Titolo</b>	Mostra del Cinquecento Toscano
<b>MSTL - Luogo</b>	Firenze
<b>MSTD - Data</b>	1940
<b>AD - ACCESSO AI DATI</b>	
<b>ADS - SPECIFICHE DI ACCESSO AI DATI</b>	
<b>ADSP - Profilo di accesso</b>	1
<b>ADSM - Motivazione</b>	scheda contenente dati liberamente accessibili
<b>CM - COMPILAZIONE</b>	
<b>CMP - COMPILAZIONE</b>	
<b>CMPD - Data</b>	1988
<b>CMPN - Nome</b>	Rousseau B.
<b>FUR - Funzionario responsabile</b>	Damiani G.
<b>RVM - TRASCRIZIONE PER INFORMATIZZAZIONE</b>	
<b>RVMD - Data</b>	1998
<b>RVMN - Nome</b>	Reggioli C./ Orfanello T.
<b>AGG - AGGIORNAMENTO - REVISIONE</b>	
<b>AGGD - Data</b>	1998
<b>AGGN - Nome</b>	Reggioli C.
<b>AGGF - Funzionario responsabile</b>	NR (recupero pregresso)
<b>AGG - AGGIORNAMENTO - REVISIONE</b>	
<b>AGGD - Data</b>	1999
<b>AGGN - Nome</b>	Orfanello T.
<b>AGGF - Funzionario responsabile</b>	NR (recupero pregresso)
<b>AGG - AGGIORNAMENTO - REVISIONE</b>	
<b>AGGD - Data</b>	2006
<b>AGGN - Nome</b>	ARTPAST/ Torricini L.
<b>AGGF - Funzionario responsabile</b>	NR (recupero pregresso)