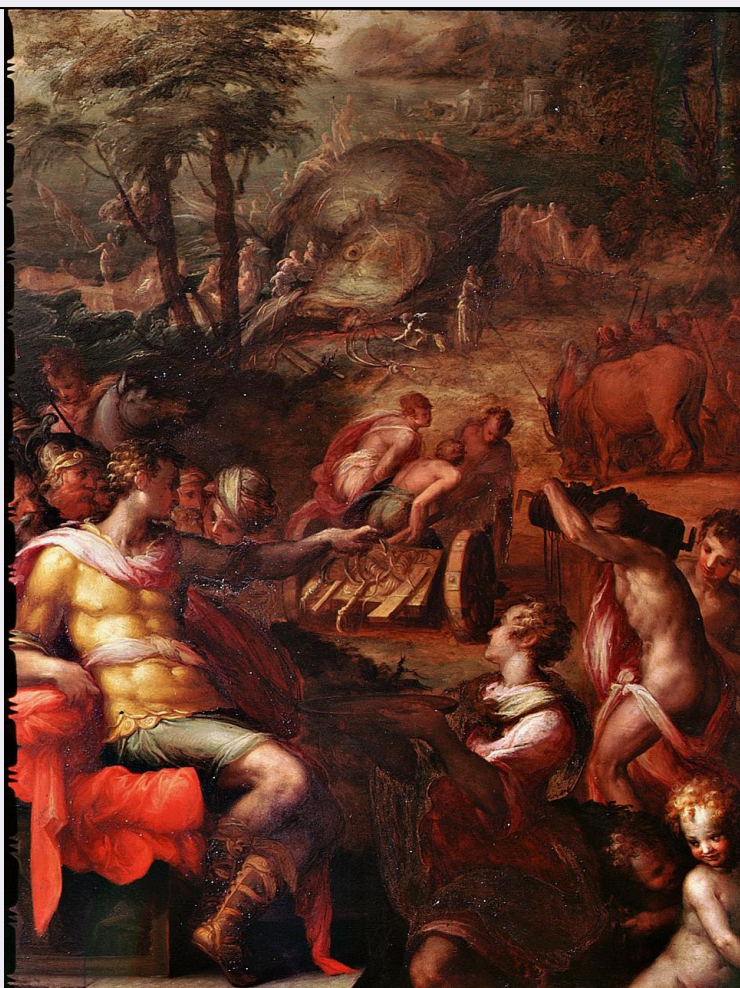


SCHEDA



CD - CODICI

TSK - Tipo Scheda OA

LIR - Livello ricerca C

NCT - CODICE UNIVOCO

NCTR - Codice regione 09

NCTN - Numero catalogo generale 00292756

ESC - Ente schedatore S156

ECP - Ente competente S156

RV - RELAZIONI

ROZ - Altre relazioni 0900281604

ROZ - Altre relazioni 0900292756

OG - OGGETTO

OGT - OGGETTO

OGTD - Definizione dipinto

SGT - SOGGETTO

SGTI - Identificazione raccolta dell'ambracane

LC - LOCALIZZAZIONE GEOGRAFICO-AMMINISTRATIVA

PVC - LOCALIZZAZIONE GEOGRAFICO-AMMINISTRATIVA ATTUALE

PVCS - Stato Italia

PVCR - Regione	Toscana
PVCP - Provincia	FI
PVCC - Comune	Firenze
LDC - COLLOCAZIONE SPECIFICA	
LDCT - Tipologia	palazzo
LDCQ - Qualificazione	comunale
LDCN - Denominazione	Palazzo Vecchio o della Signoria
LDCU - Denominazione spazio viabilistico	P.zza della Signoria
LDCM - Denominazione raccolta	Museo di Palazzo Vecchio
LDCS - Specifiche	P.zza della Signoria
UB - UBICAZIONE E DATI PATRIMONIALI	
INV - INVENTARIO DI MUSEO O SOPRINTENDENZA	
INVN - Numero	Inv.1890, 6352
INVD - Data	1890 -
LA - ALTRE LOCALIZZAZIONI GEOGRAFICO-AMMINISTRATIVE	
TCL - Tipo di localizzazione	luogo di provenienza
PRV - LOCALIZZAZIONE GEOGRAFICO-AMMINISTRATIVA	
PRVR - Regione	Toscana
PRVP - Provincia	FI
PRVC - Comune	Firenze
PRC - COLLOCAZIONE SPECIFICA	
PRCT - Tipologia	palazzo
PRCQ - Qualificazione	comunale
PRCD - Denominazione	Palazzo Vecchio o della Signoria
PRCS - Specifiche	Studiolo
PRD - DATA	
PRDU - Data uscita	1620
LA - ALTRE LOCALIZZAZIONI GEOGRAFICO-AMMINISTRATIVE	
TCL - Tipo di localizzazione	luogo di provenienza
PRV - LOCALIZZAZIONE GEOGRAFICO-AMMINISTRATIVA	
PRVR - Regione	Toscana
PRVP - Provincia	FI
PRVC - Comune	Firenze
PRC - COLLOCAZIONE SPECIFICA	
PRCT - Tipologia	palazzo
PRCD - Denominazione	Palazzo Pitti
PRCC - Complesso monumentale di appartenenza	Palazzo Pitti
PRCS - Specifiche	mezzanini (?)
PRD - DATA	

PRDI - Data ingresso	1620
LA - ALTRE LOCALIZZAZIONI GEOGRAFICO-AMMINISTRATIVE	
TCL - Tipo di localizzazione	luogo di provenienza
PRV - LOCALIZZAZIONE GEOGRAFICO-AMMINISTRATIVA	
PRVR - Regione	Toscana
PRVP - Provincia	FI
PRVC - Comune	Firenze
PRC - COLLOCAZIONE SPECIFICA	
PRCT - Tipologia	palazzo
PRCD - Denominazione	Palazzo degli Uffizi
PRCC - Complesso monumentale di appartenenza	Palazzo degli Uffizi
PRCM - Denominazione raccolta	Galleria degli Uffizi
PRD - DATA	
PRDI - Data ingresso	1779
LA - ALTRE LOCALIZZAZIONI GEOGRAFICO-AMMINISTRATIVE	
TCL - Tipo di localizzazione	luogo di provenienza
PRV - LOCALIZZAZIONE GEOGRAFICO-AMMINISTRATIVA	
PRVR - Regione	Toscana
PRVP - Provincia	FI
PRVC - Comune	Firenze
PRC - COLLOCAZIONE SPECIFICA	
PRCT - Tipologia	monastero
PRCD - Denominazione	Monastero vallombrosano di S. Michele a S. Salvi
PRCC - Complesso monumentale di appartenenza	Abbazia e monastero di S. Michele a S. Salvi
PRCM - Denominazione raccolta	depositi delle Gallerie fiorentine
PRD - DATA	
PRDU - Data uscita	1910
DT - CRONOLOGIA	
DTZ - CRONOLOGIA GENERICA	
DTZG - Secolo	sec. XVI
DTS - CRONOLOGIA SPECIFICA	
DTSI - Da	1570
DTSV - Validita'	ca
DTSF - A	1571
DTM - Motivazione cronologia	documentazione
AU - DEFINIZIONE CULTURALE	
AUT - AUTORE	
AUTM - Motivazione	

dell'attribuzione	documentazione
AUTN - Nome scelto	Naldini Giovanni Battista
AUTA - Dati anagrafici	1537 ca./ 1591
AUTH - Sigla per citazione	00000759
MT - DATI TECNICI	
MTC - Materia e tecnica	lavagna/ pittura a olio
MIS - MISURE	
MISU - Unita'	cm
MISA - Altezza	127
MISL - Larghezza	89
CO - CONSERVAZIONE	
STC - STATO DI CONSERVAZIONE	
STCC - Stato di conservazione	buono
RS - RESTAURI	
RST - RESTAURI	
RSTD - Data	1909/ 1910
RSTR - Ente finanziatore	Comune di Firenze
RST - RESTAURI	
RSTD - Data	1952/ 1954
RSTR - Ente finanziatore	Comune di Firenze
DA - DATI ANALITICI	
DES - DESCRIZIONE	
DESO - Indicazioni sull'oggetto	NR (recupero pregresso)
DESI - Codifica Iconclass	NR (recupero pregresso)
DESS - Indicazioni sul soggetto	Figure: armati; principe; dignitari; inservienti; figura femminile; putti. Abbigliamento: all'antica; contemporaneo. Paesaggi: rocce; cielo. Mare. Oggetti: utensili. Mobilia: trono. Mezzi di trasporto: carro. Animali: cavallo; bovi; balena. Vegetali: prato; alberi.
NSC - Notizie storico-critiche	Il dipinto che rappresenta la raccolta dell'ambracane, essenza necessaria per la fabbricazione di profumi, allude ad una delle tante attività svolte nel Casino di S. Marco e promosse dal Principe Francesco I.
TU - CONDIZIONE GIURIDICA E VINCOLI	
CDG - CONDIZIONE GIURIDICA	
CDGG - Indicazione generica	proprietà Stato
CDGS - Indicazione specifica	Ministero per i Beni e le Attività Culturali
CDGI - Indirizzo	Roma
DO - FONTI E DOCUMENTI DI RIFERIMENTO	
FTA - DOCUMENTAZIONE FOTOGRAFICA	
FTAX - Genere	documentazione esistente
FTAP - Tipo	fotografia b/n

FTAN - Codice identificativo	SBAS FI 7176
FTAT - Note	intero
FTA - DOCUMENTAZIONE FOTOGRAFICA	
FTAX - Genere	documentazione esistente
FTAP - Tipo	fotografia b/n
FTAN - Codice identificativo	SBAS FI 44617
FTAT - Note	intero
FTA - DOCUMENTAZIONE FOTOGRAFICA	
FTAX - Genere	documentazione esistente
FTAP - Tipo	fotografia b/n
FTAN - Codice identificativo	SBAS FI 160688
FTAT - Note	intero
FTA - DOCUMENTAZIONE FOTOGRAFICA	
FTAX - Genere	documentazione allegata
FTAP - Tipo	diapositiva colore
FTAN - Codice identificativo	ex art. 15, 13696
FNT - FONTI E DOCUMENTI	
FNTP - Tipo	scheda storica
FNTT - Denominazione	Palazzo Vecchio, Catalogo delle cose d'arte
FNTD - Data	1915/ 1918
FNTF - Foglio/Carta	n. 238
FNTN - Nome archivio	SSPSAEPM FI/ Archivio storico del Territorio
FNTS - Posizione	s.s.
FNTI - Codice identificativo	Palazzo Vecchio
BIB - BIBLIOGRAFIA	
BIBX - Genere	bibliografia specifica
BIBA - Autore	Berti L.
BIBD - Anno di edizione	1967
BIBH - Sigla per citazione	00002782
BIBN - V., pp., nn.	p. 84, n. 5
BIB - BIBLIOGRAFIA	
BIBX - Genere	bibliografia specifica
BIBA - Autore	Allegri E./ Cecchi A.
BIBD - Anno di edizione	1980
BIBH - Sigla per citazione	00002781
BIBN - V., pp., nn.	p. 334
BIBI - V., tavv., figg.	fig. 44
BIB - BIBLIOGRAFIA	
BIBX - Genere	bibliografia specifica
BIBA - Autore	Schaefer S.
BIBD - Anno di edizione	1982
BIBH - Sigla per citazione	00002760

BIBN - V., pp., nn.	p. 128
MST - MOSTRE	
MSTT - Titolo	Mostra del Cinquecento Toscano
MSTL - Luogo	Firenze
MSTD - Data	1940
AD - ACCESSO AI DATI	
ADS - SPECIFICHE DI ACCESSO AI DATI	
ADSP - Profilo di accesso	1
ADSM - Motivazione	scheda contenente dati liberamente accessibili
CM - COMPILAZIONE	
CMP - COMPILAZIONE	
CMPD - Data	1988
CMPN - Nome	Rousseau B.
FUR - Funzionario responsabile	Damiani G.
RVM - TRASCRIZIONE PER INFORMATIZZAZIONE	
RVMD - Data	1998
RVMN - Nome	Reggioli C./ Orfanello T.
AGG - AGGIORNAMENTO - REVISIONE	
AGGD - Data	1998
AGGN - Nome	Reggioli C.
AGGF - Funzionario responsabile	NR (recupero pregresso)
AGG - AGGIORNAMENTO - REVISIONE	
AGGD - Data	1999
AGGN - Nome	Orfanello T.
AGGF - Funzionario responsabile	NR (recupero pregresso)
AGG - AGGIORNAMENTO - REVISIONE	
AGGD - Data	2006
AGGN - Nome	ARTPAST/ Torricini L.
AGGF - Funzionario responsabile	NR (recupero pregresso)